

## DESINSTALLER LE SAGEM 1100E SOUS WINDOWS VISTA

Cette fiche pratique vous guide à désinstaller le Sagem 1100E sous Windows Vista.

### Désinstaller le Sagem 1100E sous Windows Vista.

Etape 1 : Cliquez sur le bouton **Démarrer** (1), puis cliquez sur "Réseau" (2).

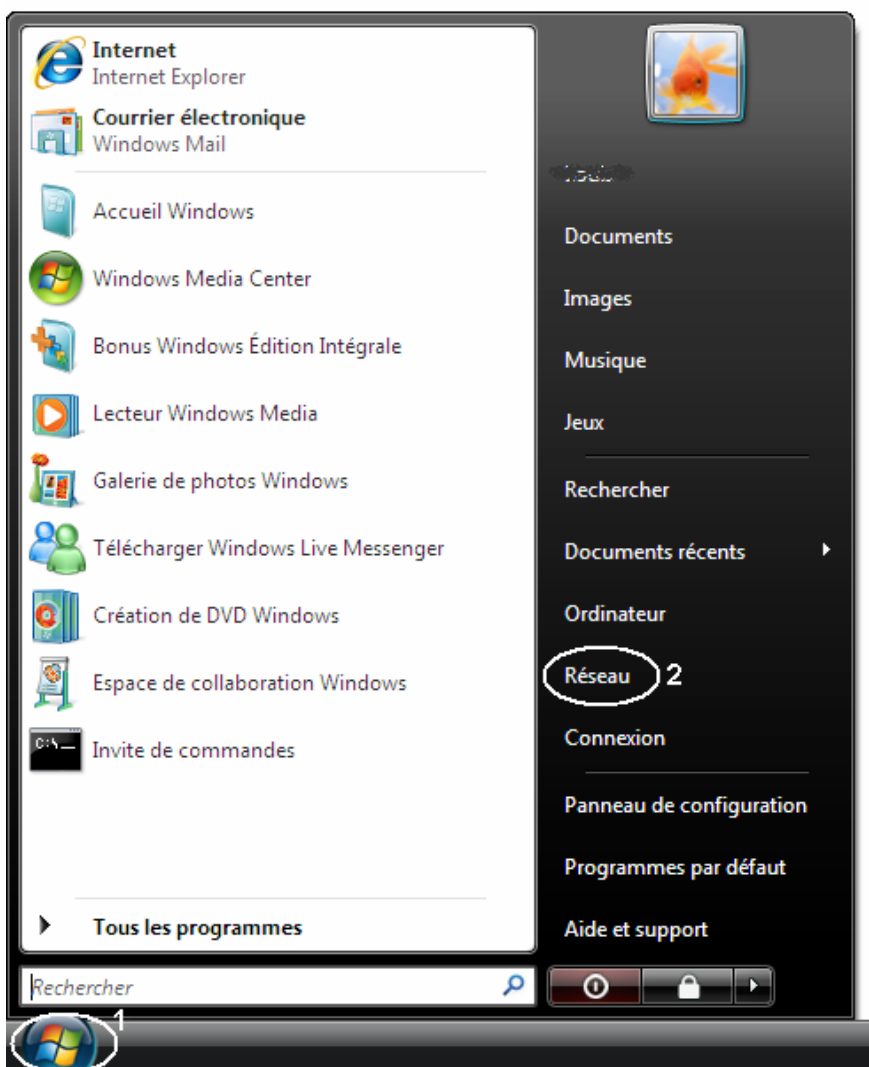


Figure 1 : Réseau

Etape 2 : La fenêtre suivante apparaît.  
Cliquez sur "Centre Réseau et partage".

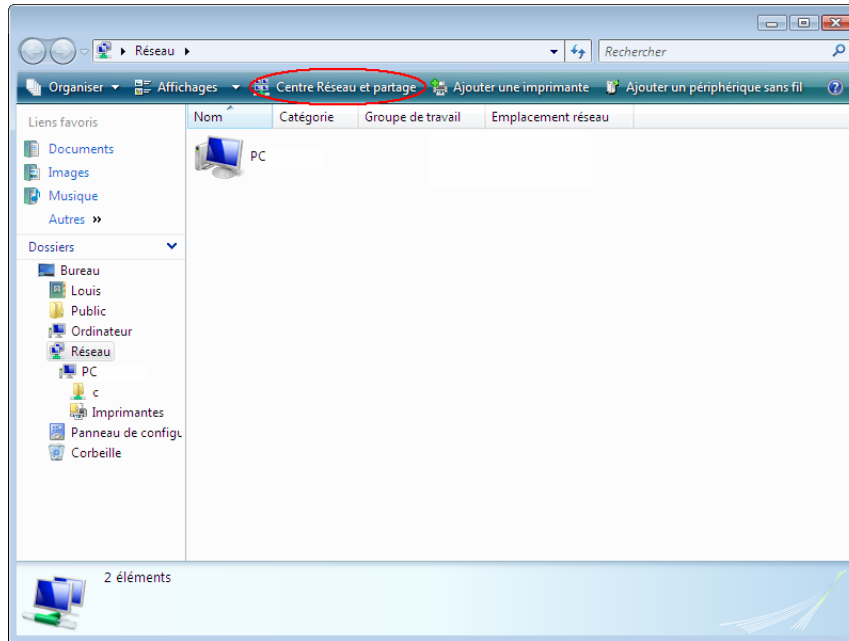


Figure 2 : Centre Réseau et partage

Etape 3 : La fenêtre suivante apparaît.  
Cliquez sur "Gérer les connexions réseau".

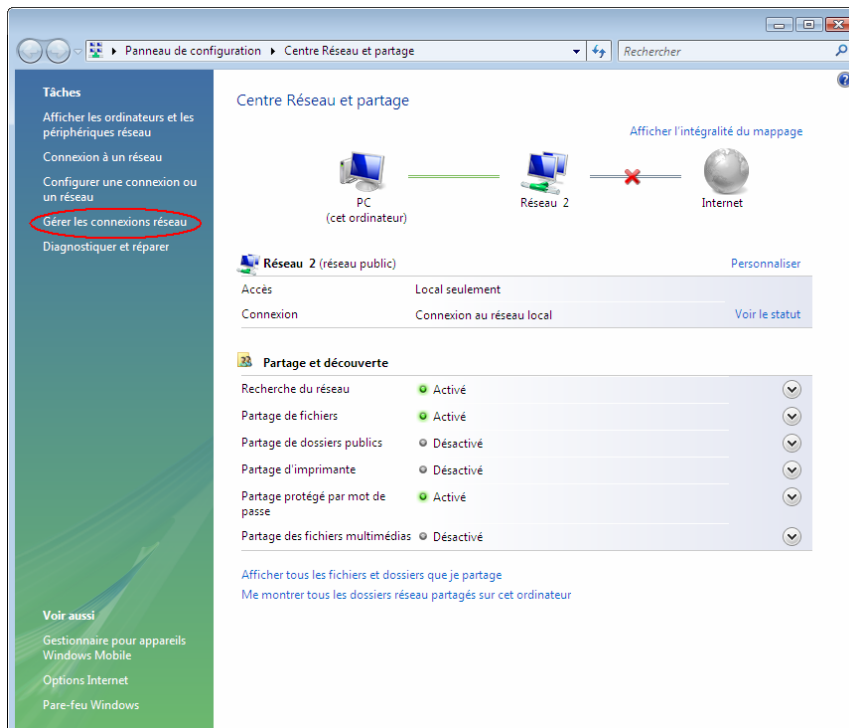
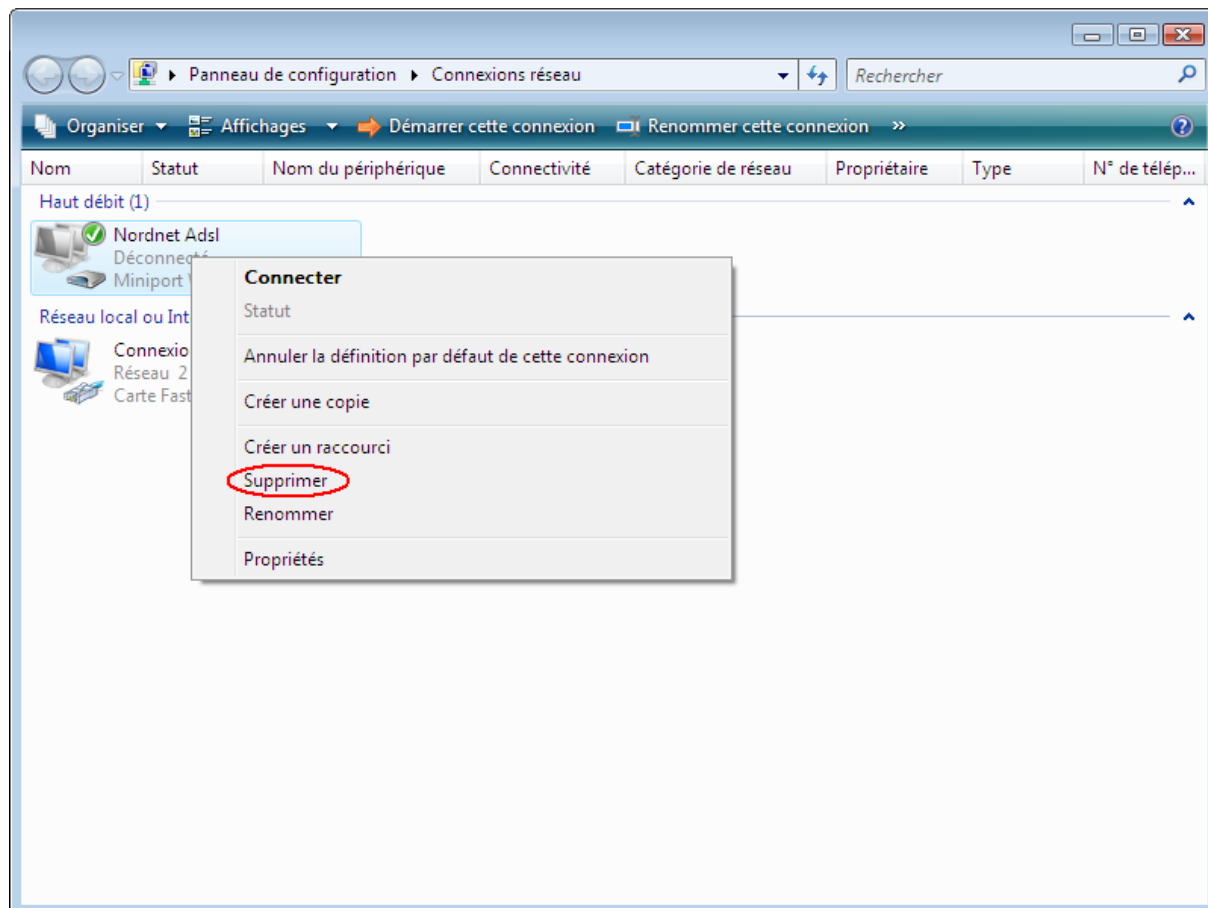


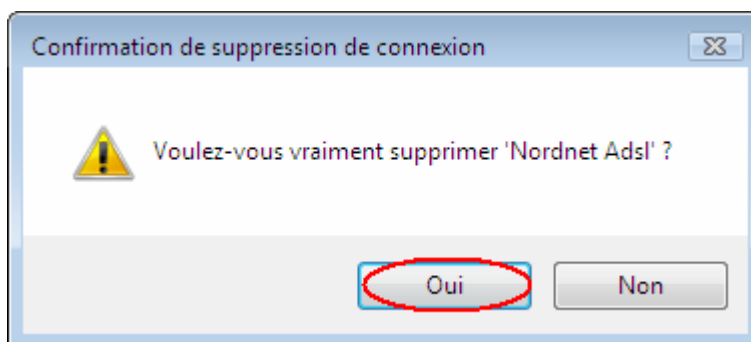
Figure 3 : Gérer les connexions réseau

Etape 4 : Cliquez avec le bouton droit de la souris sur la connexion "Nordnet Adsl", puis cliquez sur "Supprimer".



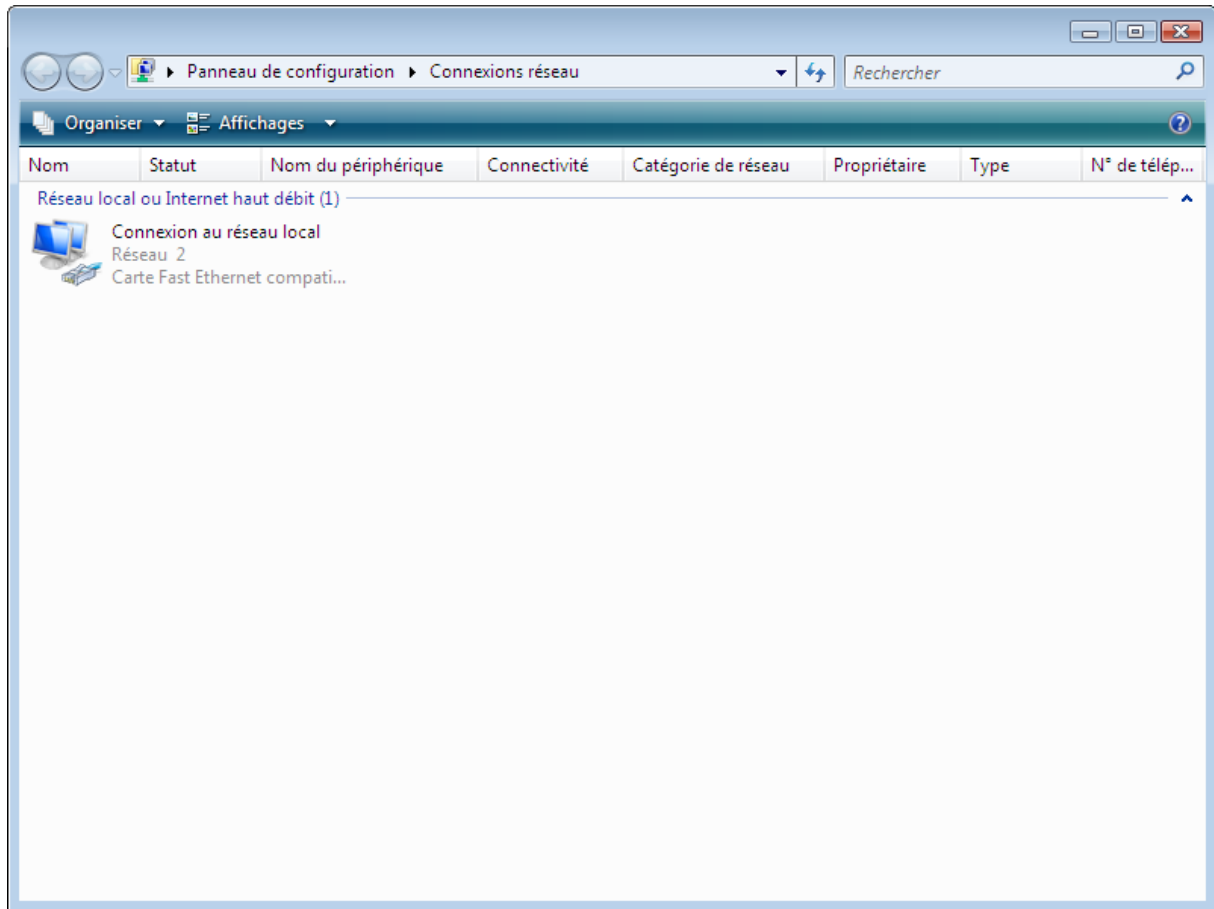
**Figure 4 : Supprimer**

Etape 5 : Le message suivant apparaît. Cliquez sur le bouton **Oui** pour confirmer la suppression.



**Figure 5 : Confirmation de la suppression**

La connexion a bien été supprimée.



**Figure 6 : Connexion supprimée**