

## DESINSTALLER LE SAGEM 1100E SOUS WINDOWS XP

Cette fiche pratique vous guide à désinstaller le Sagem 1100E sous Windows XP.

### Désinstaller le Sagem 1100E sous Windows XP.

Etape 1 : Cliquez sur le bouton **Démarrer** (1), puis cliquez sur "Paramètres" (2).  
Enfin, cliquez sur "Panneau de configuration" (3).

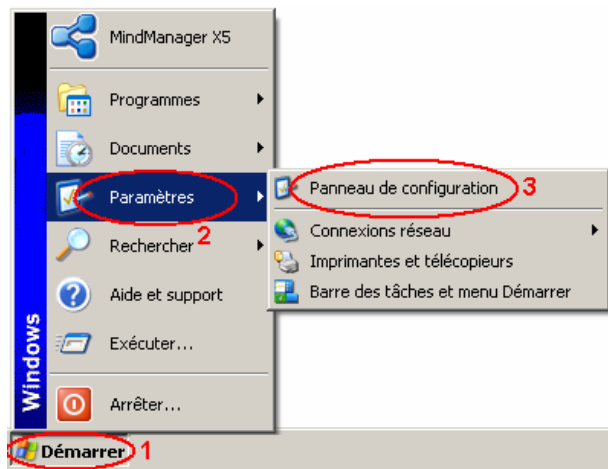


Figure 1 : Panneau de Configuration

*Note :* Si votre affichage est différent de celui de la figure 1, vous trouverez le Panneau de Configuration comme sur la figure ci-dessous.

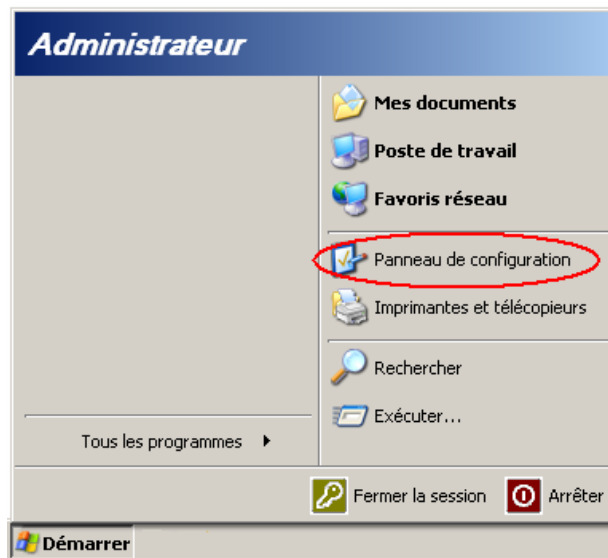


Figure 2 : Panneau de configuration

Etape 2 : La fenêtre suivante apparaît.  
Double-cliquez sur "Connexions réseau".

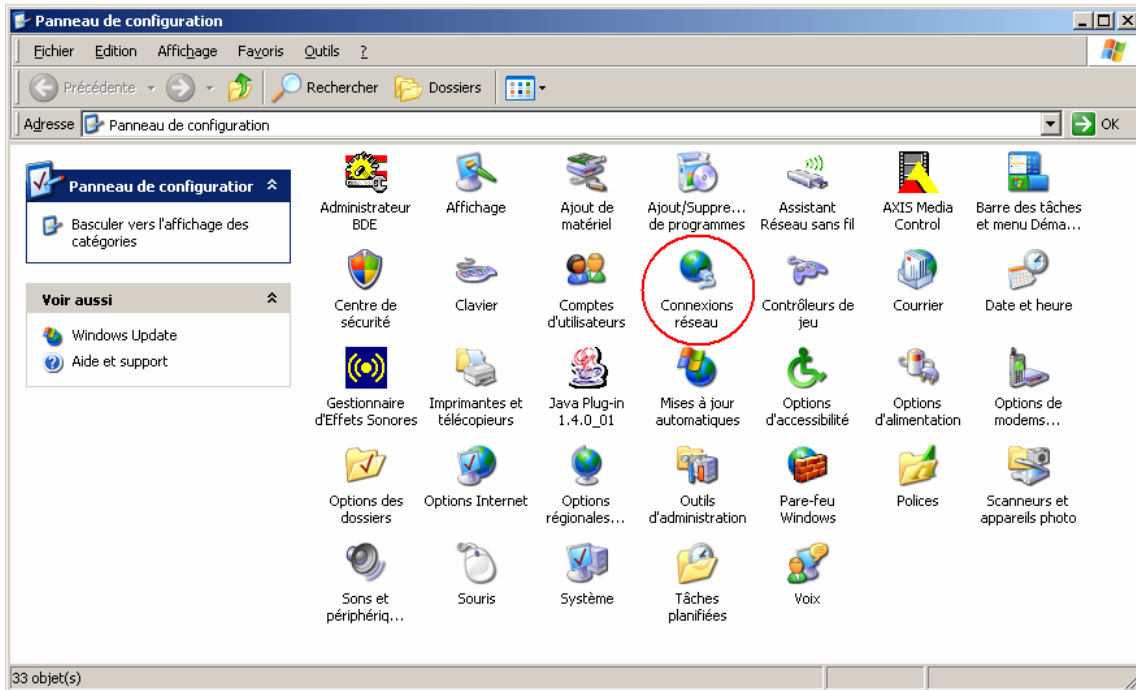


Figure 3 : Connexion réseau

*Note :* Si la Figure 3 ne s'affiche pas, cliquez sur "Basculer vers l'affichage classique" en haut à gauche de la fenêtre et double-cliquez sur "Connexions réseau".

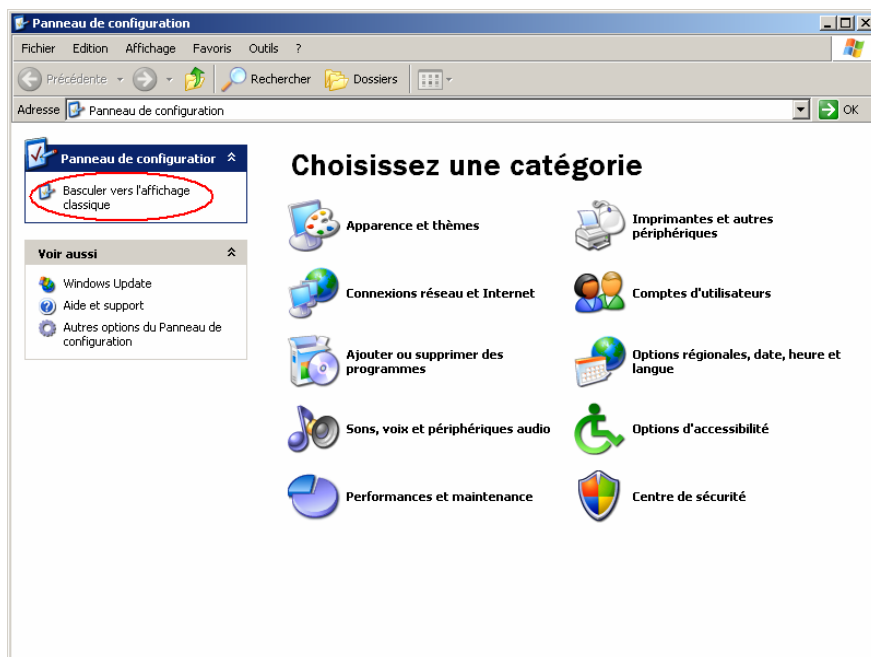


Figure 4 : Basculer vers l'affichage classique

Etape 3 : La liste des connexions apparaît.  
Cliquez avec le bouton droit de la souris sur la connexion NordNet et cliquez sur "Supprimer".



**Figure 5 : Supprimer la connexion**

Votre connexion avec le Sagem 1100E est maintenant supprimée.