

DESINSTALLER LE SAGEM 1400W SOUS WINDOWS 98, ME, 2000 OU XP

Cette fiche pratique vous guide à désinstaller le Sagem 1400W sous Windows 98, Me, 2000 ou XP.

La fiche pratique suivante est composée de 2 parties :

- [A - Désinstaller le Sagem 1400W suite à une utilisation en USB](#)
- [B - Désinstaller le Sagem 1400W suite à une utilisation en Ethernet](#)

A - Désinstaller le Sagem 1400W suite à une utilisation en USB.

Etape 1 : Cliquez sur le bouton **Démarrer** (1), puis cliquez sur "Programmes" (2).
Puis, cliquez sur "SAGEM F@st 1400" (3).
Enfin, cliquez sur "Désinstaller 1400 USB" (4).

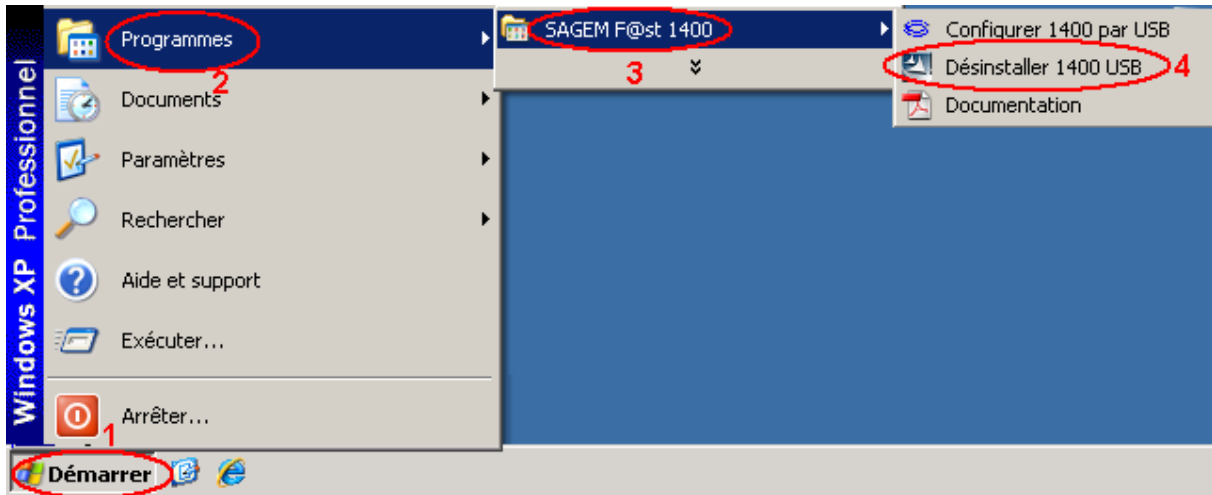


Figure 1 : Désinstallation

Etape 2 : Le message suivant apparaît. Cliquez sur le bouton **OK**.

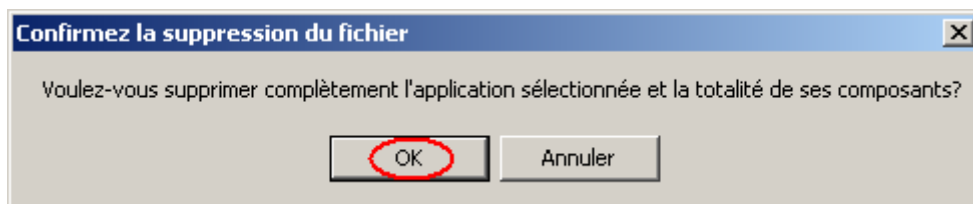


Figure 2 : Supprimer l'application

Etape 3 : La désinstallation est en cours.

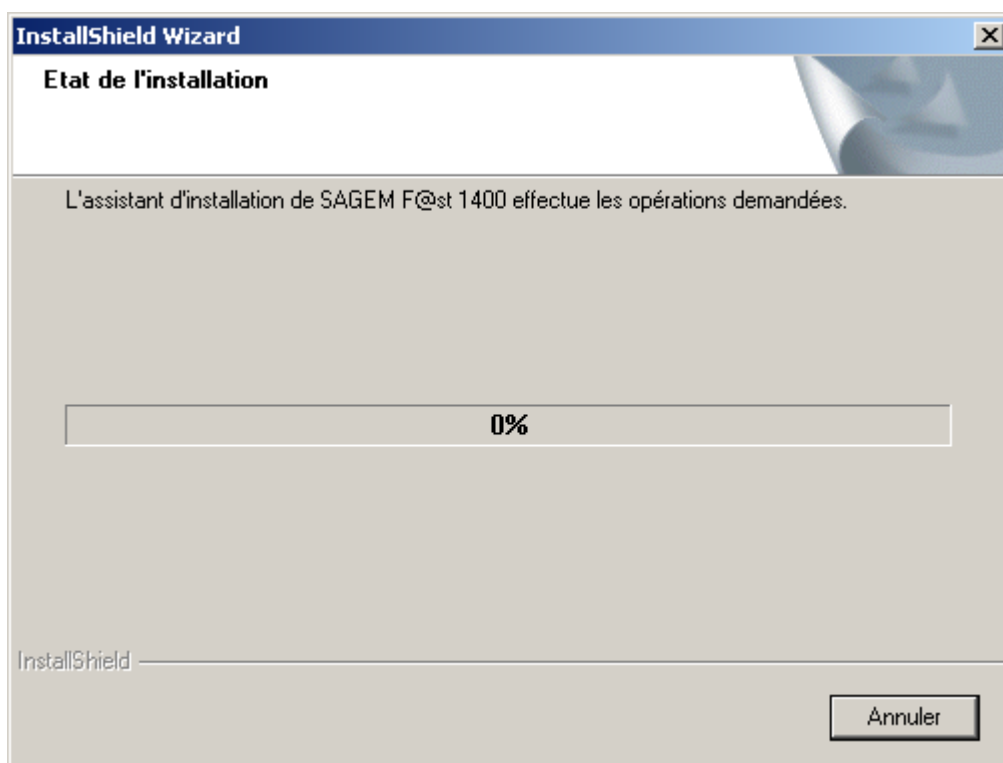


Figure 3 : Désinstallation en cours

Etape 4 : Lorsque le message suivant, débranchez votre modem, puis cliquez sur le bouton **OK**.

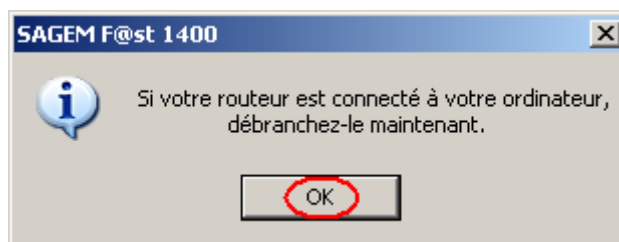


Figure 4 : Débrancher le matériel

Votre modem est maintenant bien désinstallé.

B - Désinstaller le Sagem 1400W suite à une utilisation en Ethernet.

Etape 5 : Cliquez sur le bouton **Démarrer** (1), puis cliquez sur "Programmes" (2).
Puis, cliquez sur "SAGEM F@st 1400" (3).
Enfin, cliquez sur "Désinstaller 1400 ETH" (4).

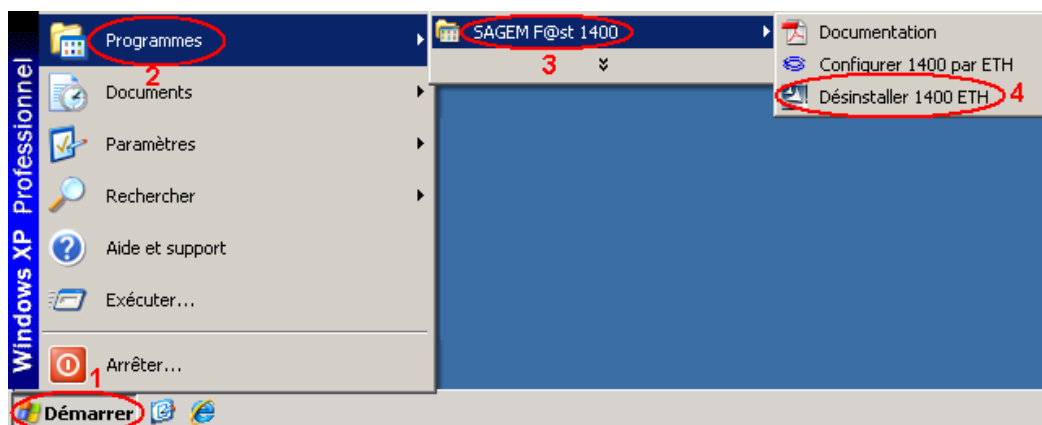


Figure 5 : Désinstallation

Etape 6 : Le message suivant apparaît. Cliquez sur le bouton **OK**.

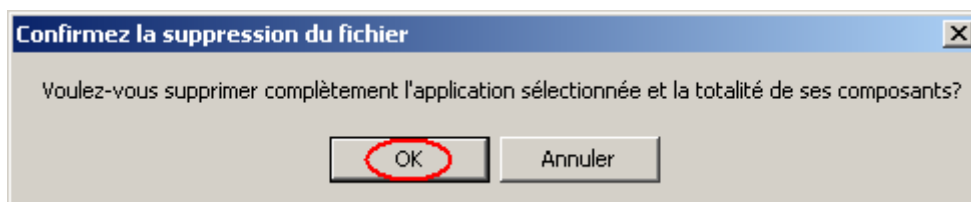


Figure 6 : Suppression

Etape 7 : La désinstallation est en cours.

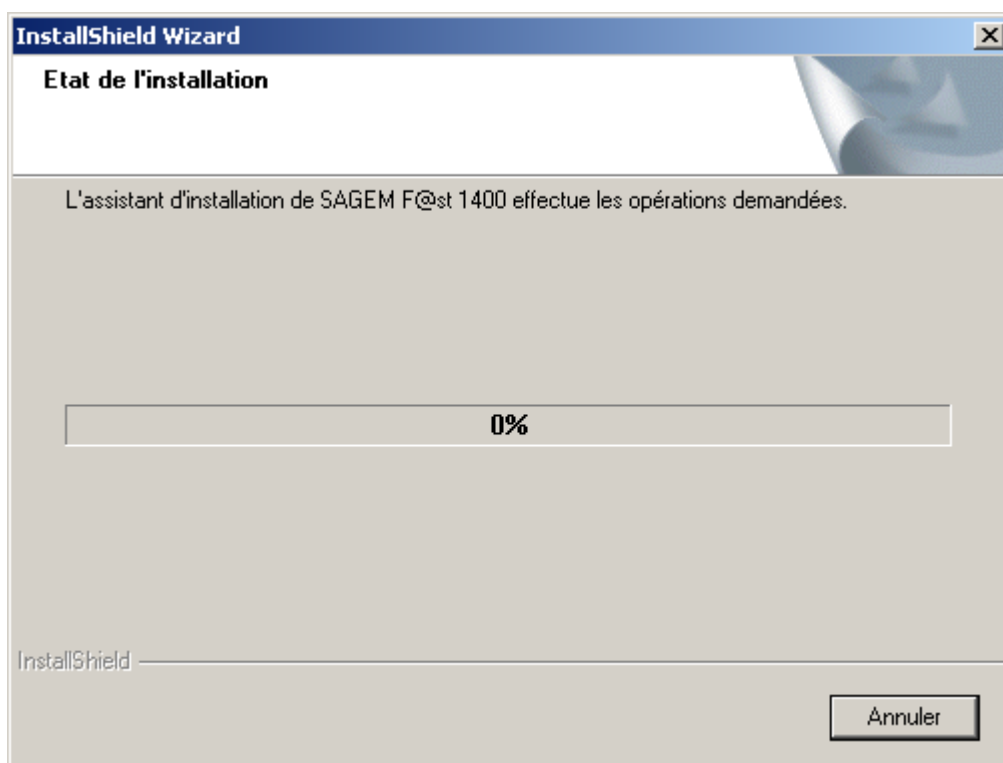


Figure 7 : Suppression

Etape 8 : Lorsque cette fenêtre disparaît, vous pouvez débrancher votre modem.

Votre modem est maintenant bien désinstallé.