

DESINSTALLER LE SAGEM 908 SOUS WINDOWS VISTA

Cette fiche pratique vous guide à désinstaller le Sagem 908 sous Windows Vista (uniquement 32 bits pour l'USB).

La fiche pratique suivante est composée de 2 parties :

- [A - Désinstaller le Sagem 908 installé en Ethernet](#)
- [B - Désinstaller le Sagem 908 installé en USB](#)

A - Désinstaller le Sagem 908 installé en Ethernet.

Etape 1 : Cliquez sur le bouton **Démarrer (1)**, puis cliquez sur "Réseau" (2).

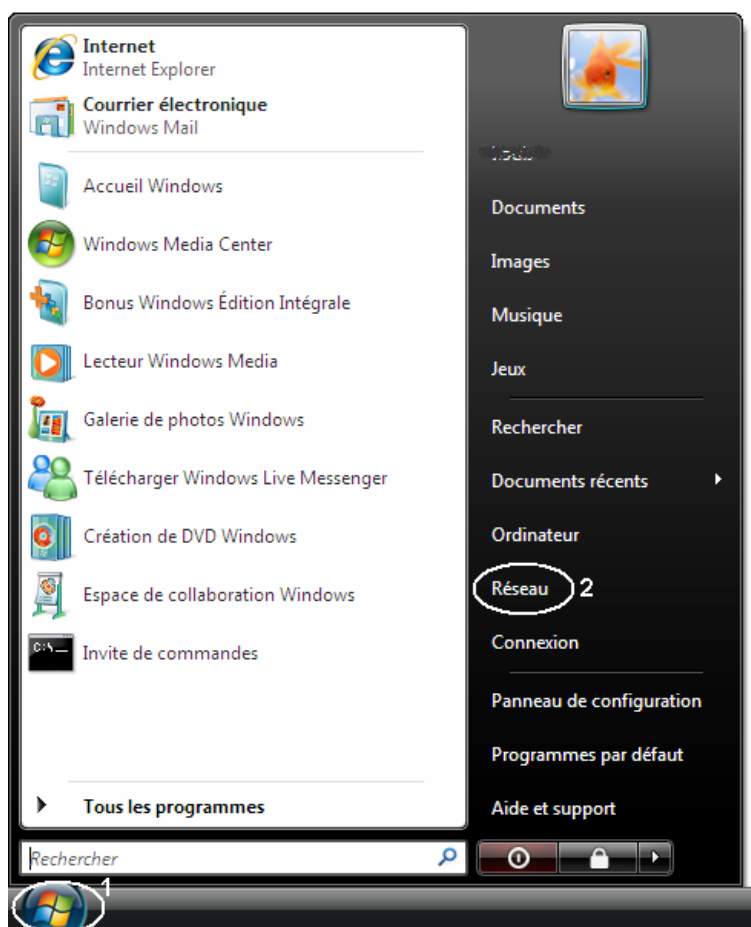


Figure 1 : Réseau

Etape 2 : La fenêtre suivante apparaît.
Cliquez sur "Centre Réseau et partage".

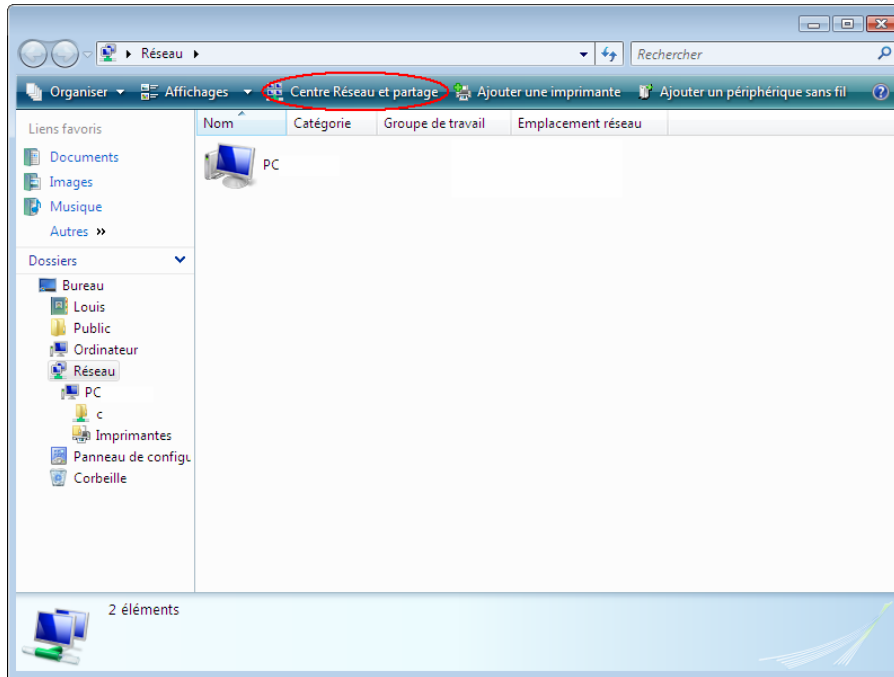


Figure 2 : Centre Réseau et partage

Etape 3 : La fenêtre suivante apparaît.
Cliquez sur "Gérer les connexions réseau".

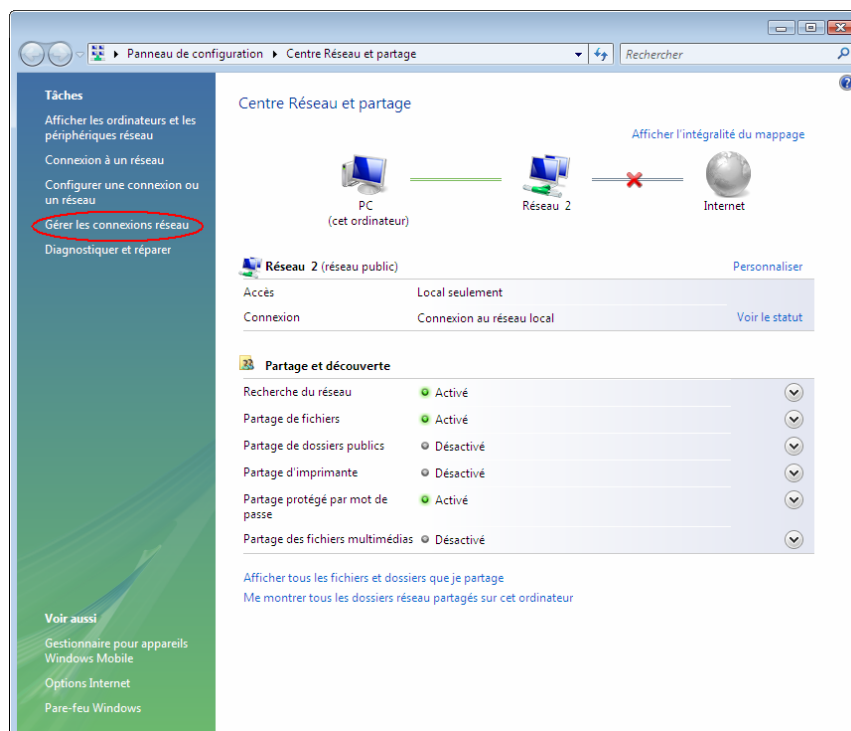


Figure 3 : Gérer les connexions réseau

Etape 4 : Cliquez avec le bouton droit de la souris sur la connexion "Nordnet Adsl", puis cliquez sur "Supprimer".

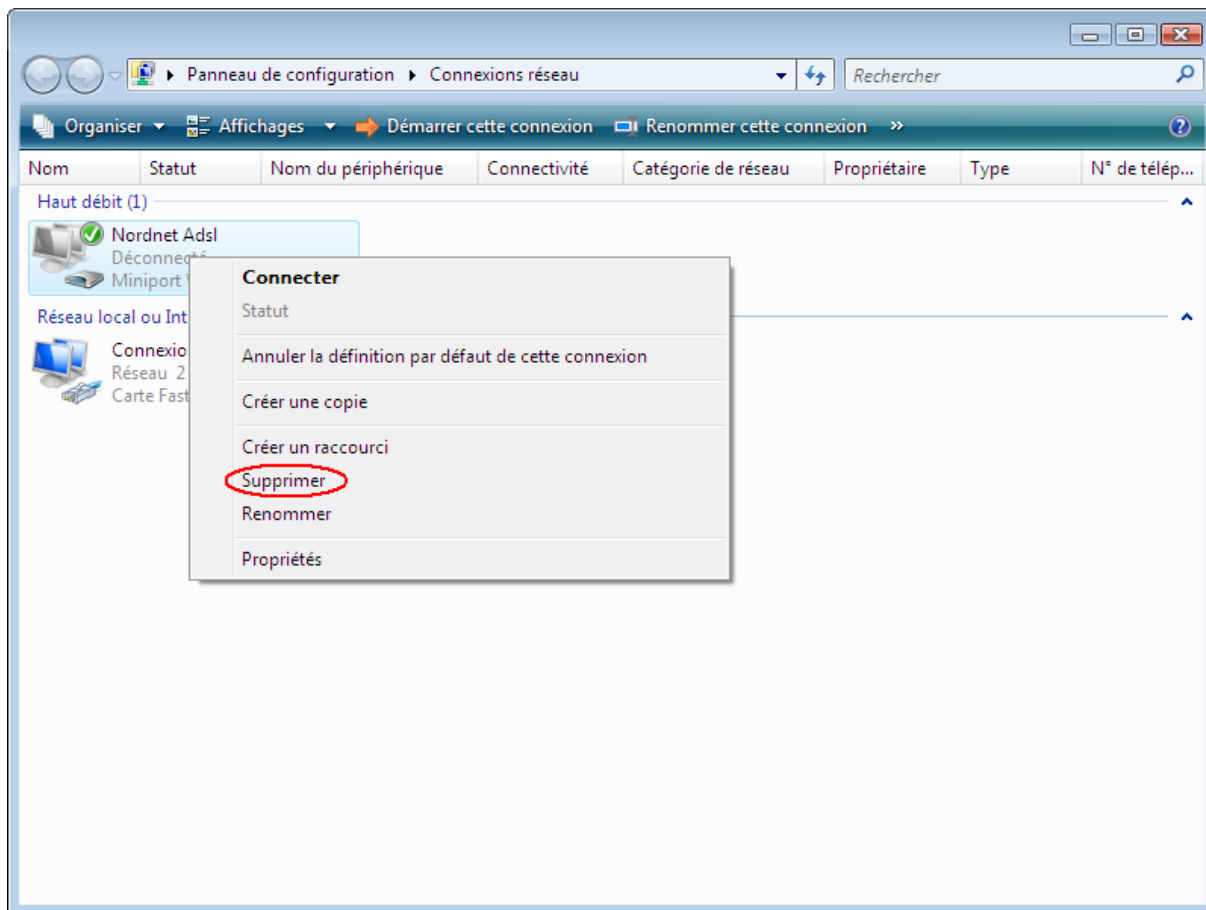


Figure 4 : Supprimer

Etape 5 : Le message suivant apparaît. Cliquez sur le bouton **Oui** pour confirmer la suppression.

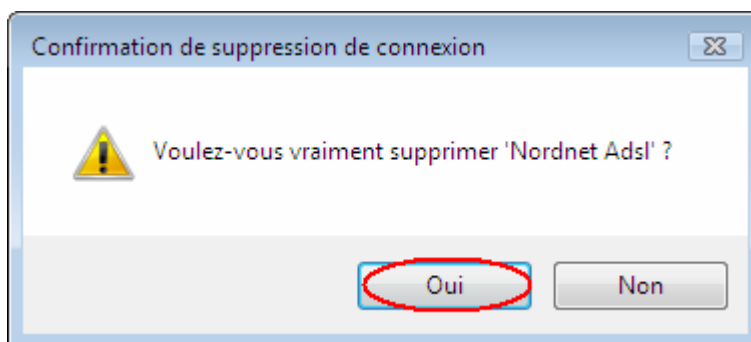


Figure 5 : Confirmation de la suppression

La connexion a bien été supprimée.

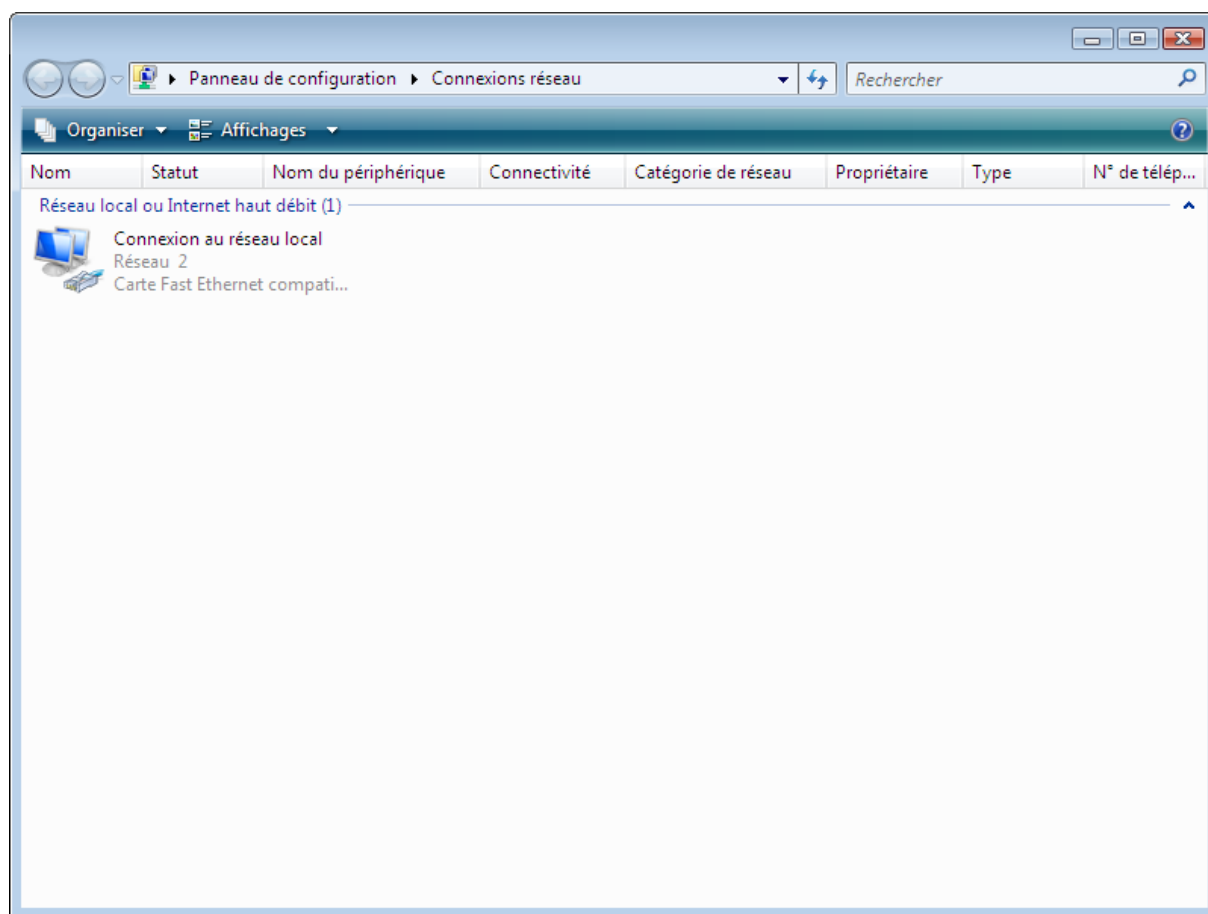


Figure 6 : Connexion supprimée

B - Désinstaller le Sagem 908 installé en USB.

Note : Cette installation ne peut s'effectuer que sur Windows Vista 32 bits.

Etape 1 : Cliquez sur le bouton **Démarrer** (1), puis cliquez sur "Panneau de configuration" (2).

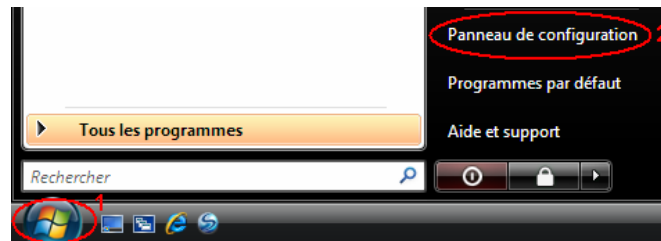


Figure 7 : Panneau de configuration

Etape 2 : Dans la partie "Programmes", cliquez sur "Désinstaller un programme".

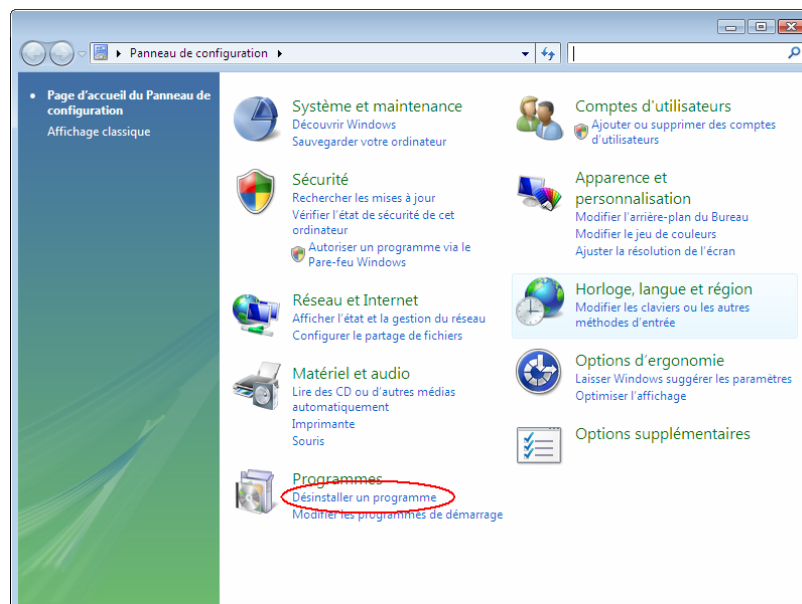


Figure 8 : Désinstaller un programme

Etape 3 : La liste des programmes apparaît. Cliquez sur "SAGEM F@st 800-840" (1), puis cliquez sur "Désinstaller" (2).

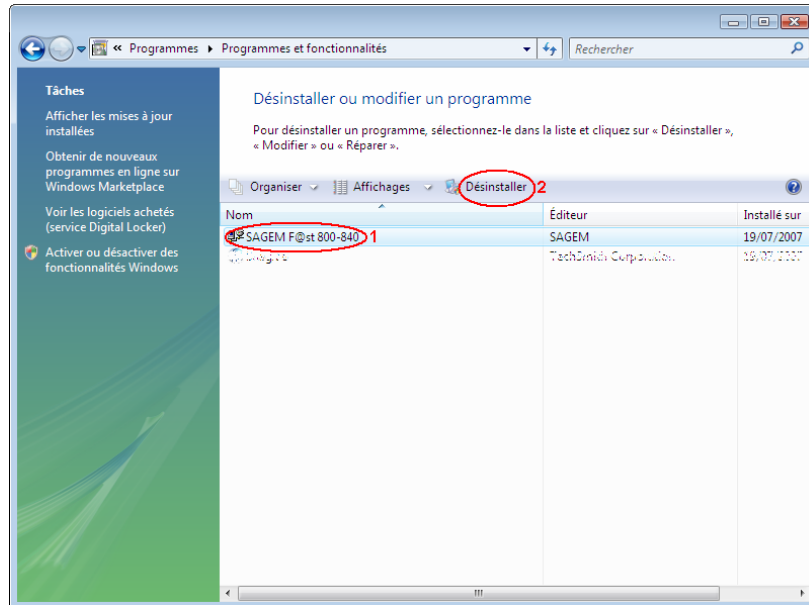


Figure 9 : Désinstaller

Etape 4 : Le message suivant apparaît. Confirmez en cliquant sur le bouton **OK**.

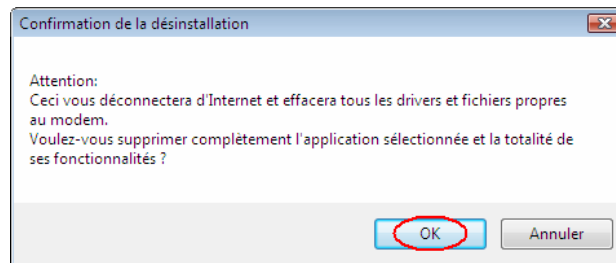


Figure 10 : Confirmation de la désinstallation

Etape 5 : Lorsque le message suivant apparaît, débranchez le modem de l'ordinateur, puis cliquez sur le bouton **OK**.

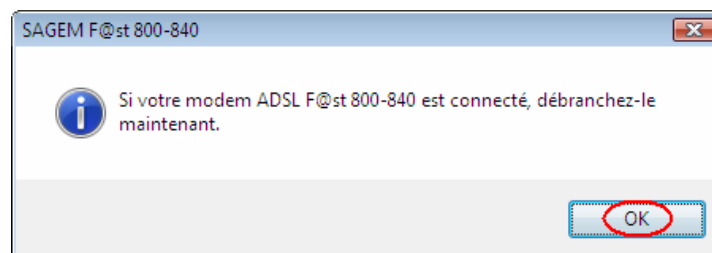


Figure 11 : Débrancher le modem

Votre modem Sagem F@st 908 est maintenant bien désinstallé.