

INSTALLER LA DERNIERE VERSION DE L'ANTIVIRUS FIREWALL PRO

Sommaire

A - Configuration minimale pour l'Antivirus Firewall.Pro.	2
B - Télécharger l'Antivirus Firewall Pro V2.	2
C - Installer l'Antivirus Firewall Pro V2.....	5

A - Configuration minimale pour l'Antivirus Firewall.Pro.

Etape 1 : La configuration requise pour l'installation de l'Antivirus Firewall Pro est la suivante :

Windows 98/Me :	Windows XP SP2 / 2000 SP4 :	Windows Vista 32 et 64 bits :
- Pentium III	- Pentium III	- Pentium III
- 400 Mhz	- 600 Mhz	- 1 Ghz
- 256 Mo de mémoire vive (RAM)	512 Mo de mémoire vive (RAM)	- 512 Mo de mémoire vive (RAM)
- 200 Mo d'espace disponible sur le disque dur	- 500 Mo d'espace disponible sur le disque dur	- 500 Mo d'espace disponible sur le disque dur
- Connexion Internet	- Connexion Internet	- Connexion Internet

B - Télécharger l'Antivirus Firewall Pro V2.

Etape 1 : Rendez-vous sur le site <https://pro.securitoo.com>.

Etape 2 : Saisissez votre "**Nom d'utilisateur**" (1) et "**Mot de passe**" (2), puis cliquez sur le bouton **Connexion** (3).

The screenshot shows a login form titled "Se connecter au portail". The form is titled "Informations de connexion" and contains three input fields: "Nom d'utilisateur" (with a red '1' next to it), "Mot de passe" (with a red '2' next to it), and "Mot de passe oublié ?". A "Connexion" button (with a red '3' below it) is located at the bottom right of the form.

Figure 1

■ **Note :** Vous trouverez ces identifiants dans le mail qui vous a été envoyé suite à la validation de l'abonnement.

Etape 3 : La page suivante apparaît. En haut à gauche, cliquez sur "Télécharger le logiciel".

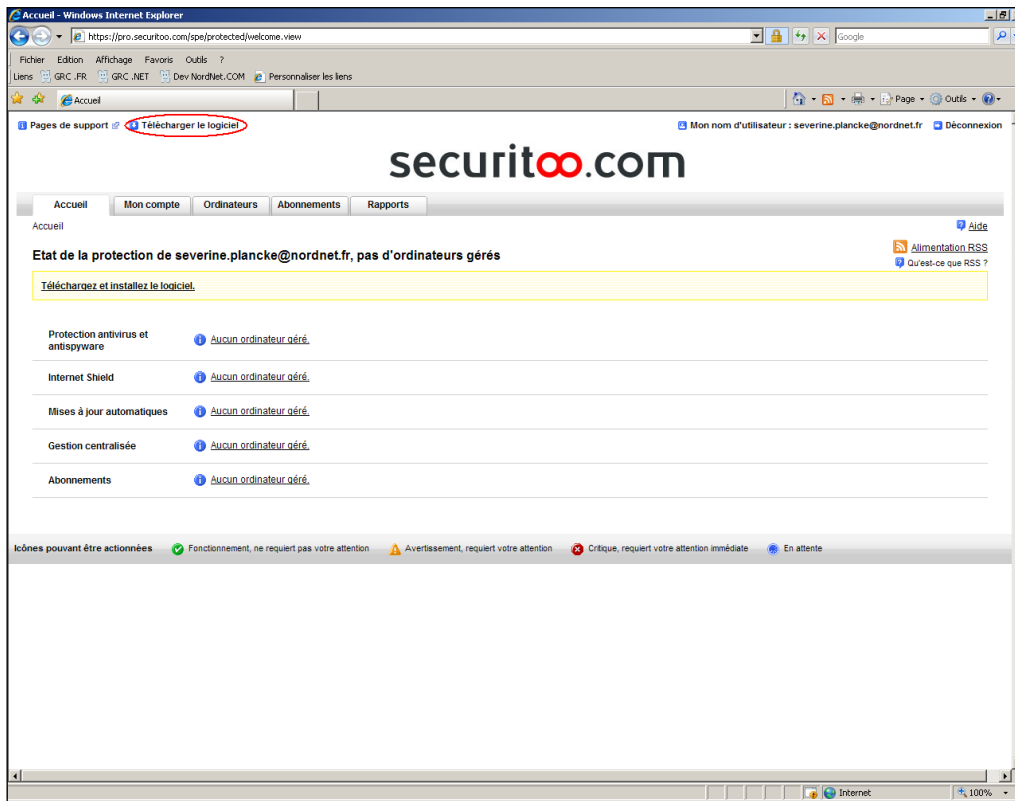


Figure 2

Etape 4 : La page suivante apparaît. Cliquez sur "Télécharger le logiciel de poste de travail".



Figure 3

Etape 5 : La fenêtre suivante apparaît.

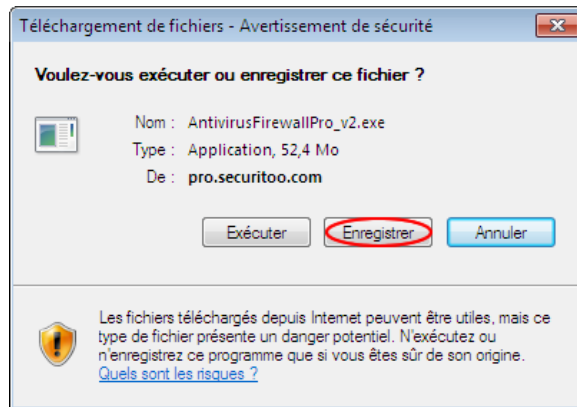


Figure 4

Etape 6 : Sélectionnez le "Bureau" (1) en cliquant dessus sur la partie gauche de la fenêtre, puis cliquez sur le bouton **Enregistrer** (2).

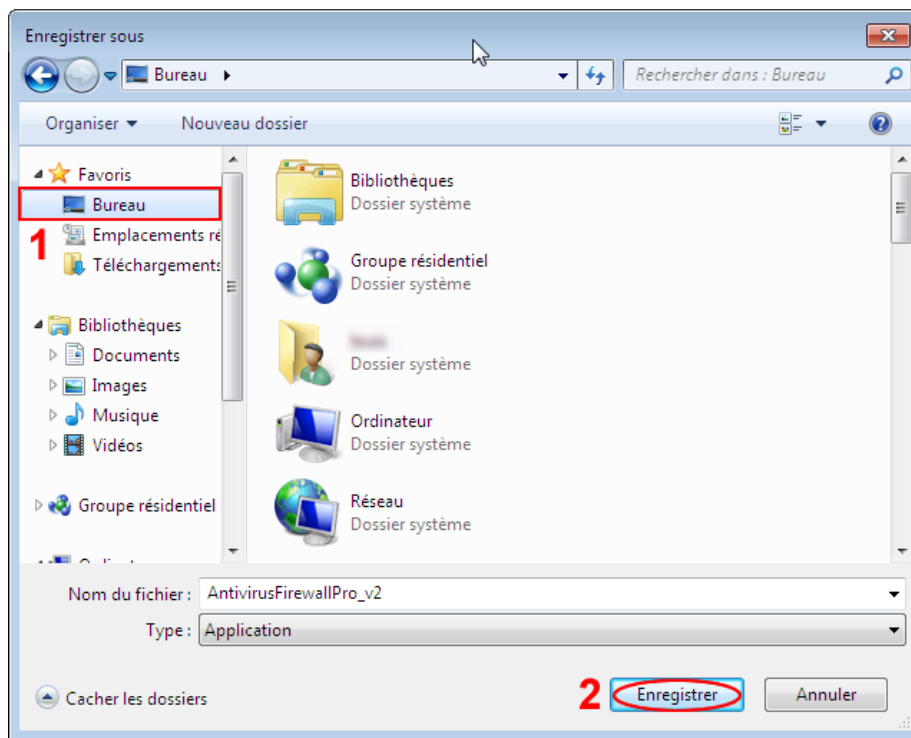


Figure 5

C - Installer l'Antivirus Firewall Pro V2.

Etape 1 : Sur le "**Bureau**", double-cliquez sur le fichier "**AntivirusFirewallPro_v2**" que vous avez téléchargé.



Figure 6

- *Note : Vous pouvez accéder à votre Bureau en appuyant simultanément sur les touches Windows (entre les touches Ctrl et Alt en bas à gauche de votre clavier) et D de votre clavier.*

Etape 2 : L'installation se lance. Cliquez sur le bouton **Suivant >**.

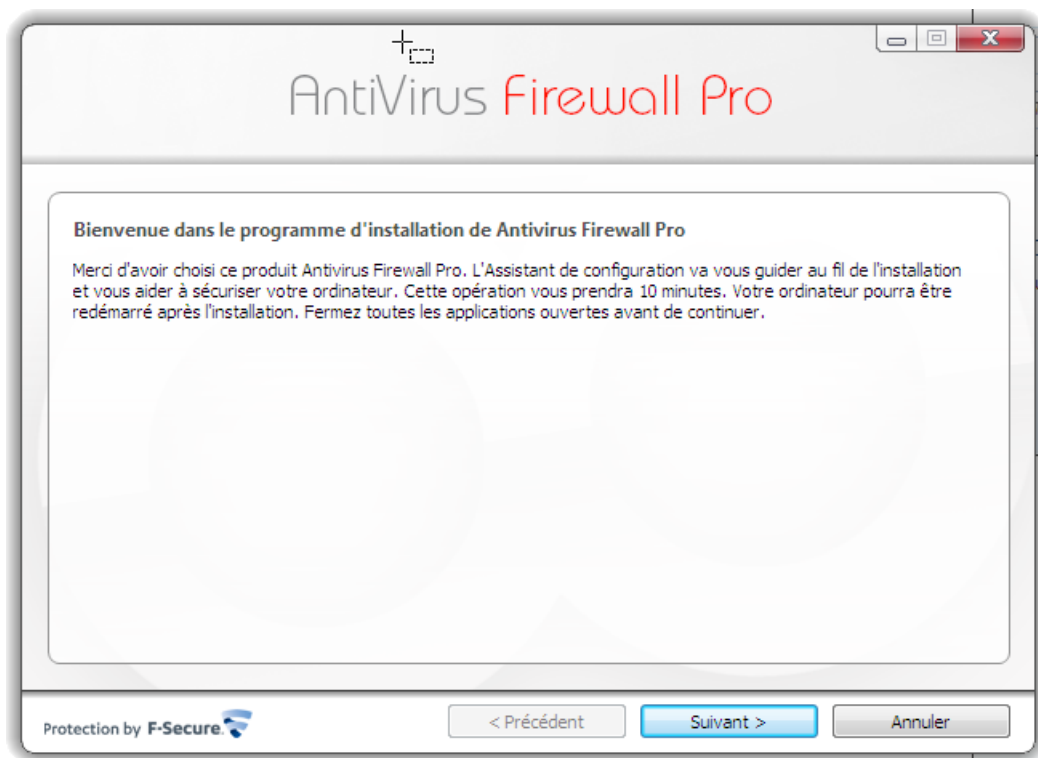


Figure 7

Etape 3 : Si vous êtes d'accord avec les "**Termes et conditions de licence**", cliquez sur le bouton **Accepter**.



Figure 8

Etape 4 : Saisissez votre clé d'enregistrement (1) et cliquez sur le bouton **Suivant >** (2).

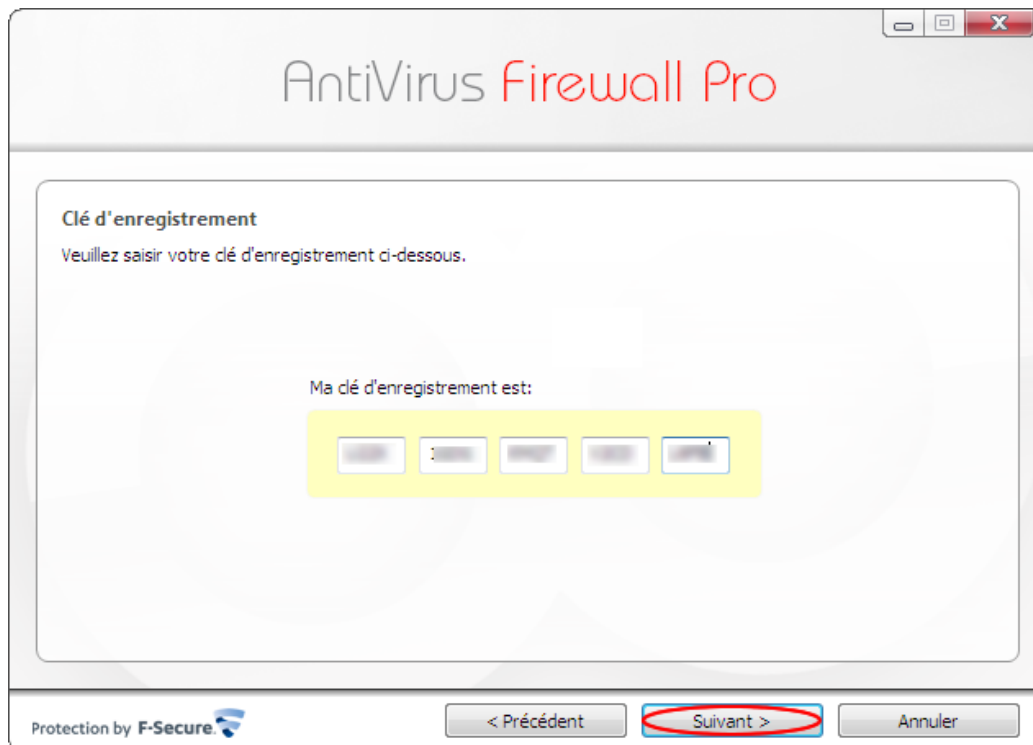


Figure 9

Etape 5 : Sur la nouvelle fenêtre, choisissez le type d'installation.

- **L'Installation automatique** installera l'AntiVirus Firewall Pro avec les paramètres par défaut.
- **L'Installation pas à pas** installera l'AntiVirus Firewall Pro :
 - En vous proposant un emplacement spécifique pour le dossier d'installation.
 - En vous informant des logiciels qui peuvent rentrer en conflit, et qui seront désinstallés.



Figure 10

Etape 6 : A la fin de l'installation, l'ordinateur redémarre.

L'Antivirus Firewall Pro est installé.