

## INSTALLER ET CONFIGURER LA CLE SAGEM WL5061S SOUS WINDOWS 98, Me, 2000 ou XP

Cette fiche pratique vous guide à installer et configurer la clé Sagem WL5061S sous Windows 98, Me, 2000 ou XP.

La fiche pratique suivante est composée de 2 parties :

- [A - Installer la clé Sagem WL5061S](#)
- [B - Configurer la clé Sagem WL5061S](#)

### A - Installer la clé Sagem WL5061S.

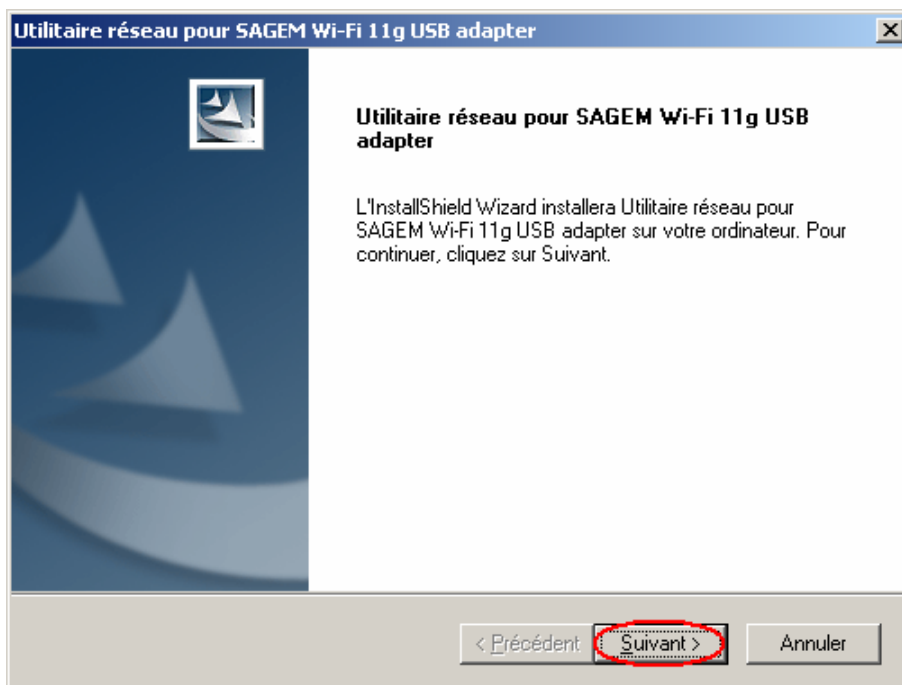
ATTENTION : Si le pilote (driver) que vous souhaitez installer provient du CD-ROM «Pilotes des équipements ADSL NordNet» ou si vous l'avez téléchargé depuis le site [www.nordnet.fr](http://www.nordnet.fr), passez immédiatement à l'étape 2.

Etape 1 : Insérez le CDROM dans votre lecteur. La fenêtre suivante apparaît. Sélectionnez l'adaptateur "SAGEM Wi-Fi 11g USB ADAPTER WL5061S" (1). Puis, cliquez sur "Installation de l'adaptateur Wi-Fi" (2).



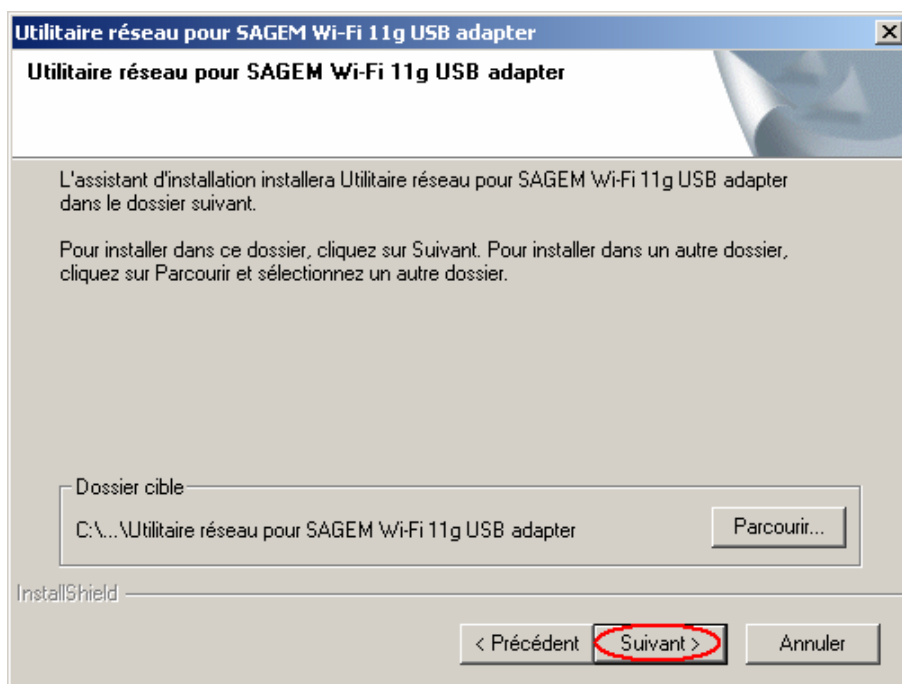
Figure 1 : Lancer l'installation

Etape 2 : La fenêtre suivante apparaît.  
Cliquez sur le bouton **Suivant** >.



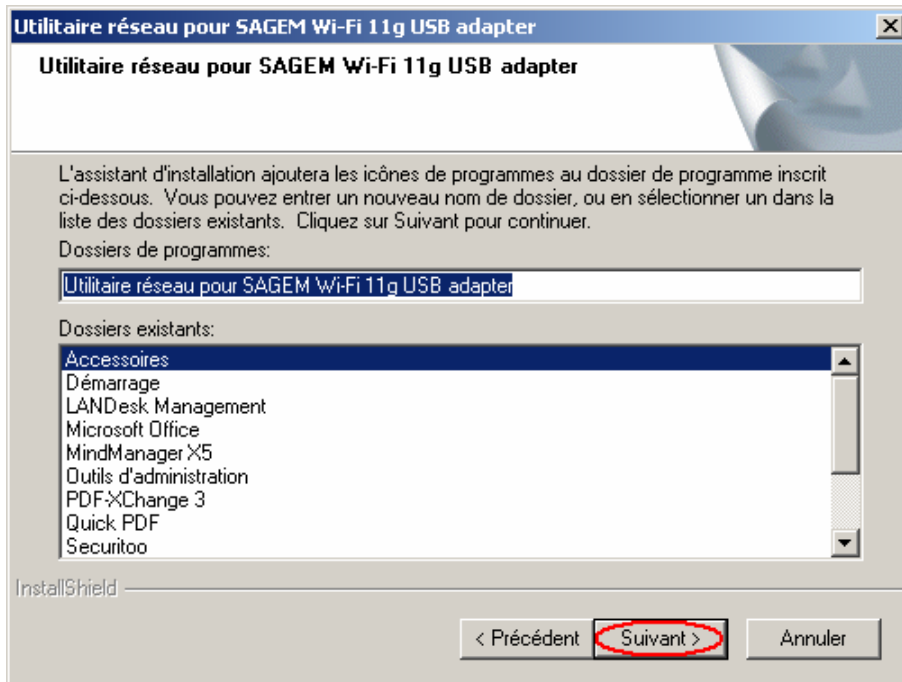
**Figure 2 : Utilitaire réseau**

Etape 3 : La fenêtre suivante apparaît.  
Cliquez sur le bouton **Suivant** > pour valider le dossier d'installation.



**Figure 3 : Dossier d'installation**

Etape 4 : Cliquez sur le bouton **Suivant** > pour valider le raccourci.



**Figure 4 : Raccourci**

Etape 5 : La fenêtre suivante apparaît. Des raccourcis seront ajoutés sur le Bureau et dans le Menu de Démarrage. Cliquez sur le bouton **Suivant** >.



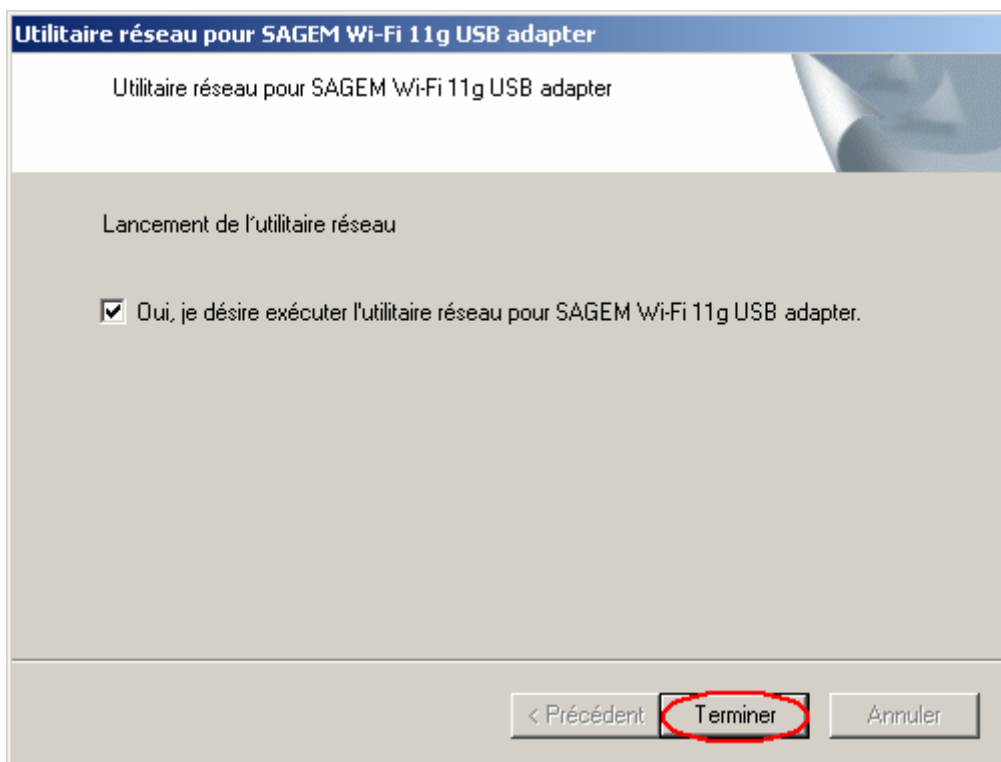
**Figure 5 : Emplacement raccourci**

Etape 6 : Vous pouvez maintenant connecter votre clé Wi-Fi sur un de vos ports USB. Puis, cliquez sur le bouton **OK**.



**Figure 6 : Connexion clé Wi-Fi**

Etape 7 : Cliquez sur **Terminer** pour fermer cette fenêtre.



**Figure 7 : Installation terminée**

Votre clé Sagem WL5061S est maintenant installée sur votre ordinateur.


## **B - Configurer la clé Sagem WL5061S.**

Etape 1 : Double-cliquez sur l'icône "Utilitaire réseau pour SAGEM Wi-Fi 11g USB adapter" sur votre bureau.




**Figure 8 : Lancer l'utilitaire réseau**

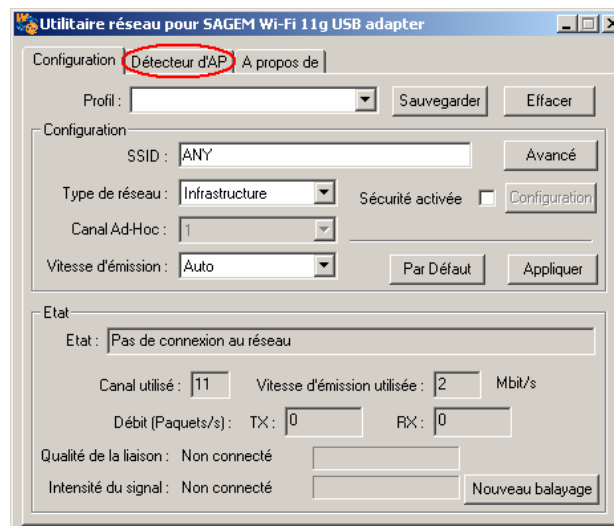
Etape 2 : Une icône apparaît dans la barre des tâches.

Si cette icône est , cela signifie que votre clé n'est pas détecté par votre ordinateur. Dans ce cas, branchez votre clé sur un autre port USB.

Si cette icône est , cela signifie que vous êtes connecté à votre routeur.

Si cette icône est , double-cliquez dessus et suivez les manipulations suivantes pour configurer votre connexion Wifi.

Etape 3 : La fenêtre suivante apparaît.  
Cliquez sur l'onglet "Détecteur d'AP".



**Figure 9 : Point d'accès**

Etape 4 : La fenêtre suivante apparaît.

Sélectionnez le point d'accès correspondant au modem-routeur NordNet en cliquant dessus (1).

Puis, cliquez sur le bouton **Adhérer** (2).

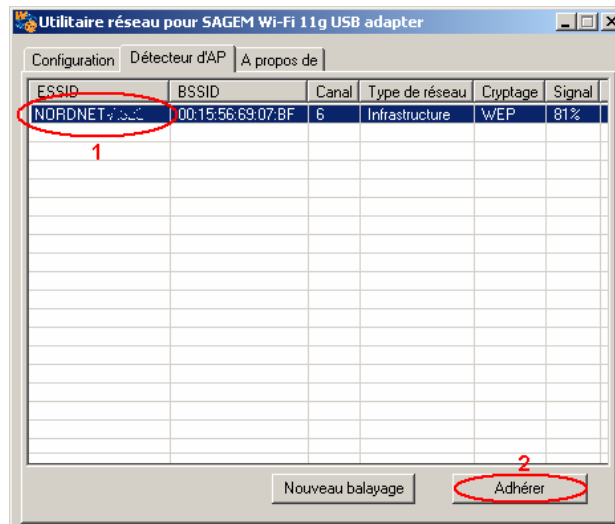


Figure 10 : Point d'accès

Etape 5 : La fenêtre suivante apparaît.

Au niveau de "Longueur de la clé", sélectionnez "128 bits" (1).

Puis, saisissez votre clé réseau (2) et confirmez-la (3).

Enfin, cliquez sur le bouton **OK** (4).

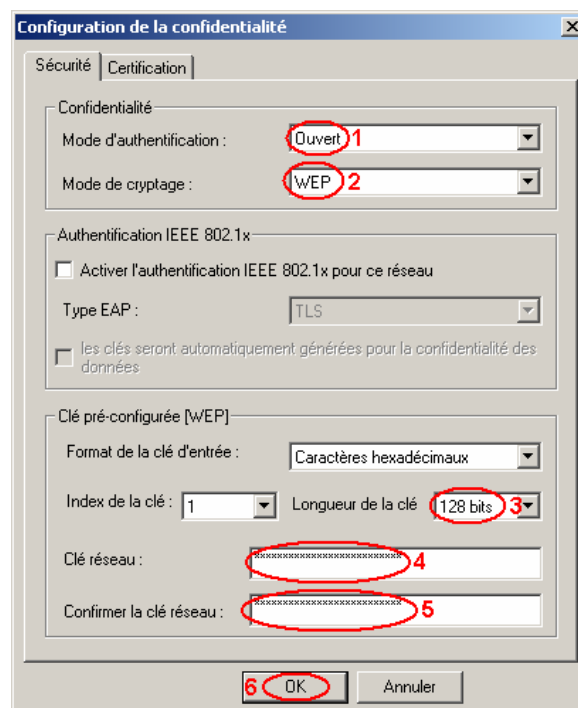


Figure 11 : Clé réseau

*Note : Vous trouverez la clé réseau, aussi appelée clé WEP, sur votre routeur.*



Figure 12 : Clé WEP

**Etape 6 :** La fenêtre suivante apparaît.  
Dans la partie "Etat", vous pouvez voir l'état de votre connexion.

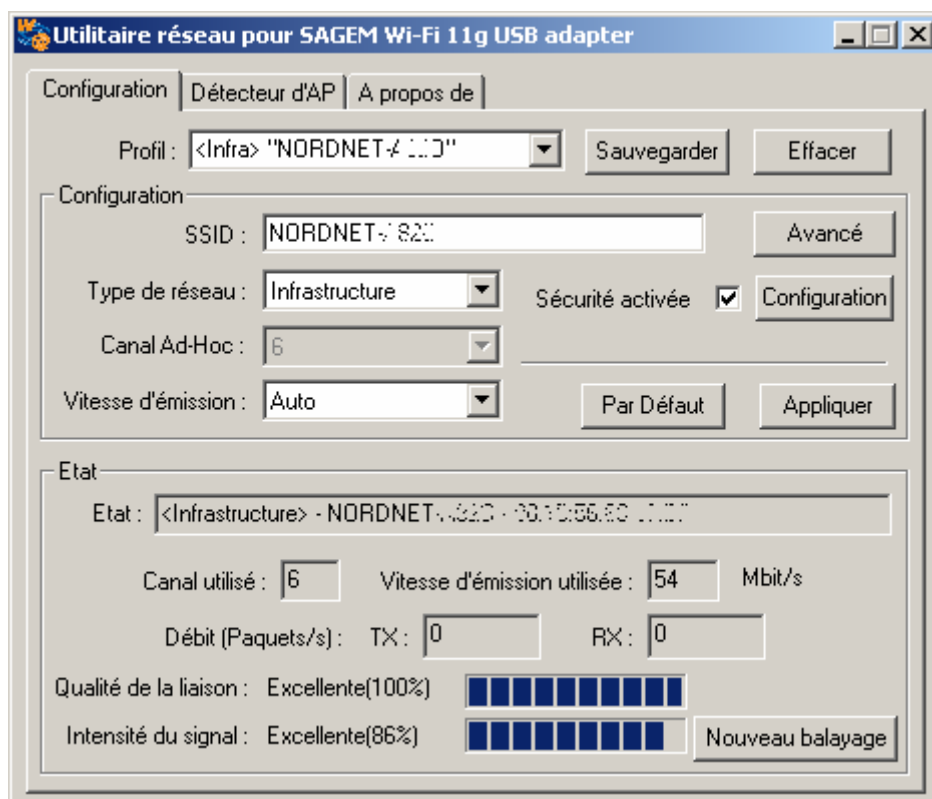


Figure 13 : Connecté