

INSTALLER ET CONFIGURER LA CLE SAGEM WUBR-128GW SOUS WINDOWS 98, Me, 2000 ou XP

Cette fiche pratique vous guide à installer et configurer la clé Sagem WUBR-128GW sous Windows 98, Millénium, 2000 ou XP.

La fiche pratique suivante est composée de 2 parties :

- [A - Installer la clé Sagem WUBR-128GW](#)
- [B - Configurer la clé Sagem WUBR-128GW](#)

A - Installer la clé Sagem WUBR-128GW.

ATTENTION : Si le pilote (driver) que vous souhaitez installer provient du CD-ROM «Pilotes des équipements ADSL NordNet» ou si vous l'avez téléchargé depuis le site www.nordnet.fr, passez immédiatement à l'étape 2.

Etape 1 : Insérez le CDROM dans votre lecteur. La fenêtre suivante apparaît. Sélectionnez l'adaptateur "SAGEM Wi-Fi 11g USB ADAPTER WUBR128GW" (1). Puis, cliquez sur "Installation de l'adaptateur Wi-Fi" (2).



Figure 1 : Lancer l'installation

Etape 2 : La fenêtre suivante apparaît.
Cliquez sur le bouton **Suivant** >.

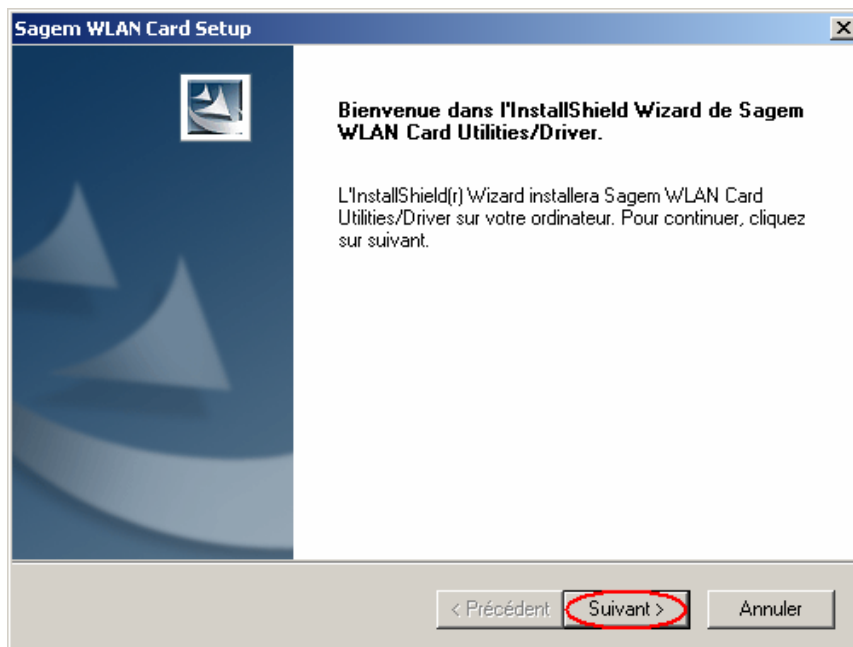


Figure 2 : Installation

Etape 3 : La fenêtre suivante apparaît.
Cliquez sur le bouton **Suivant** > pour valider le dossier d'installation.

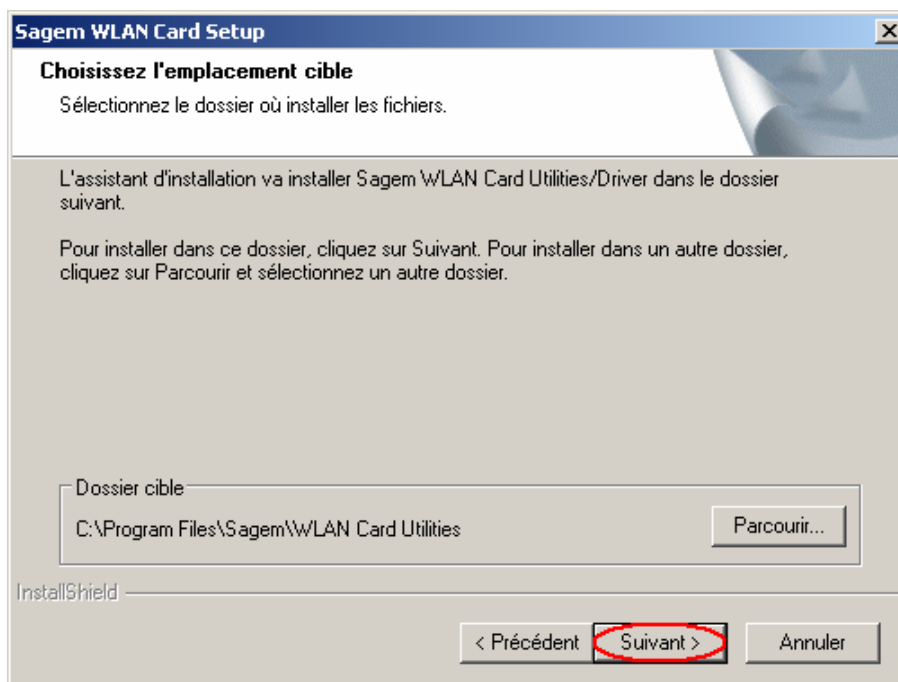


Figure 3 : Dossier d'installation

Etape 4 : Cliquez sur le bouton **Suivant** > pour valider le raccourci.

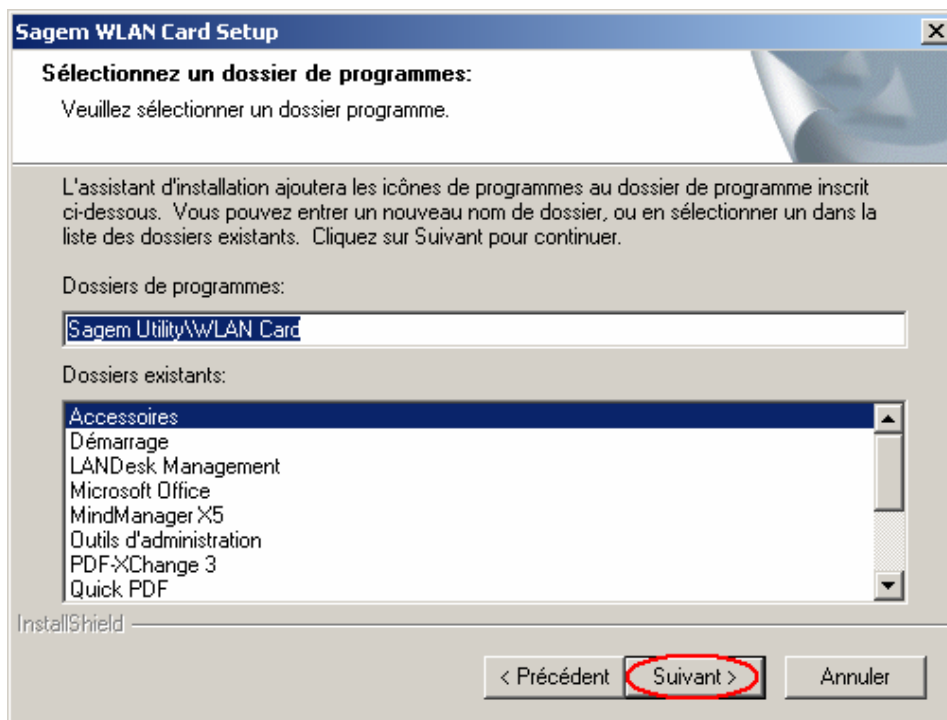


Figure 4 : Raccourci

Etape 5 : L'installation est en cours

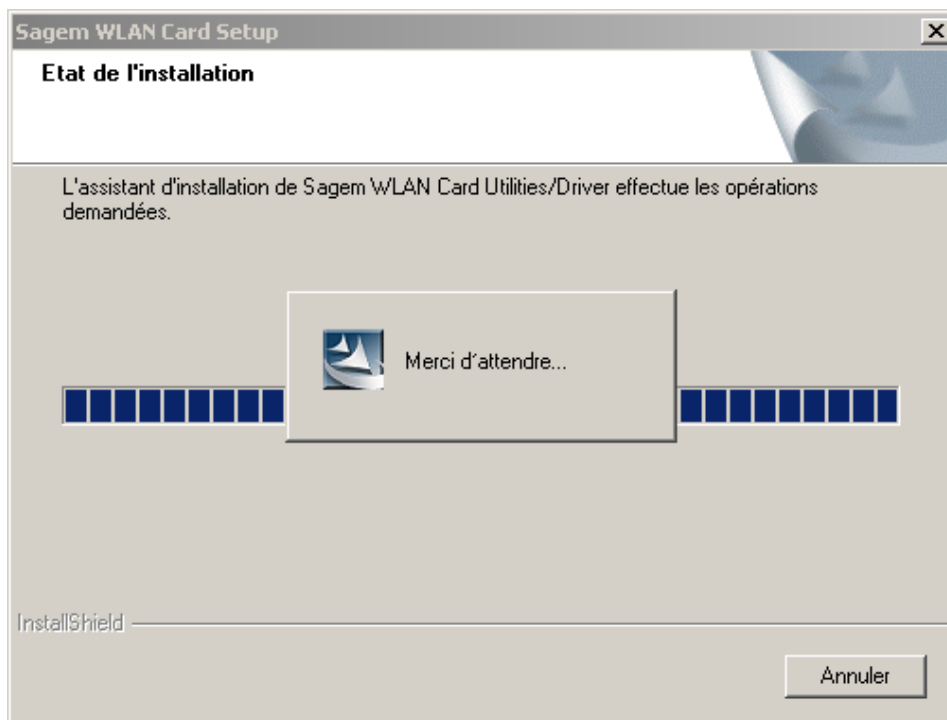


Figure 5 : Installation en cours

Etape 6 : Sélectionnez "Oui, je veux redémarrer mon ordinateur maintenant" (1).
Puis cliquez sur **Terminer** (2) pour fermer cette fenêtre.



Figure 6 : Installation terminée

Etape 7 : Au redémarrage de l'ordinateur, connectez votre clé Wi-Fi sur l'un de vos ports USB.

Votre clé Sagem WUBR-128GW est maintenant installée sur votre ordinateur.

B - Configurer la clé Sagem WUBR-128GW.

Etape 1 : Double-cliquez sur l'icône "Sagem WLAN Control Center" sur votre bureau.



Figure 7 : Lancer la configuration

Etape 2 : Une icône apparaît dans la barre des tâches. Double-cliquez dessus.



Figure 8 : Icône Wi-Fi

Etape 3 : La fenêtre suivante apparaît.
Cliquez sur "Observation".

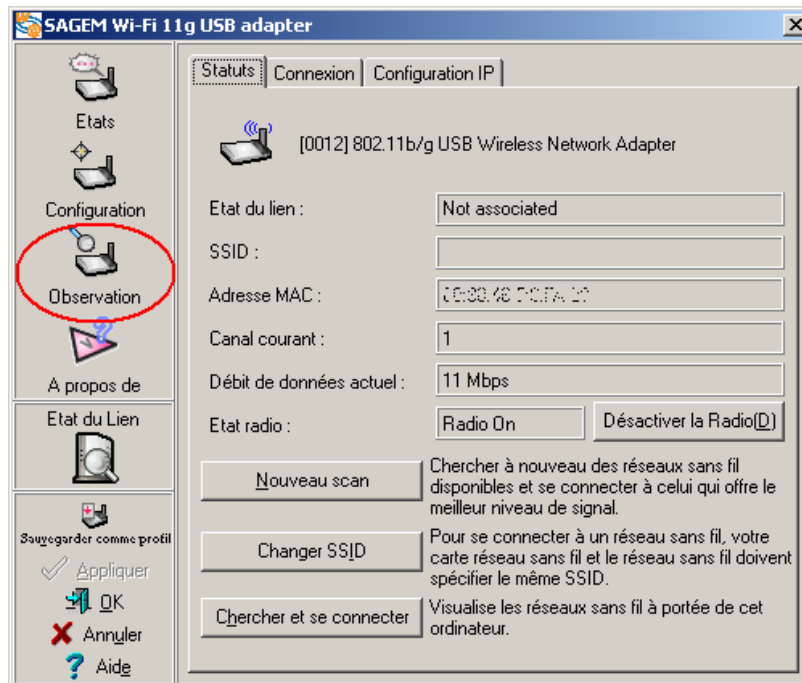


Figure 9 : Observation

Etape 4 : La fenêtre suivante apparaît.

Sélectionnez le point d'accès correspondant au modem-routeur NordNet en cliquant dessus (1).

Puis, cliquez sur le bouton **Connecter** (2).

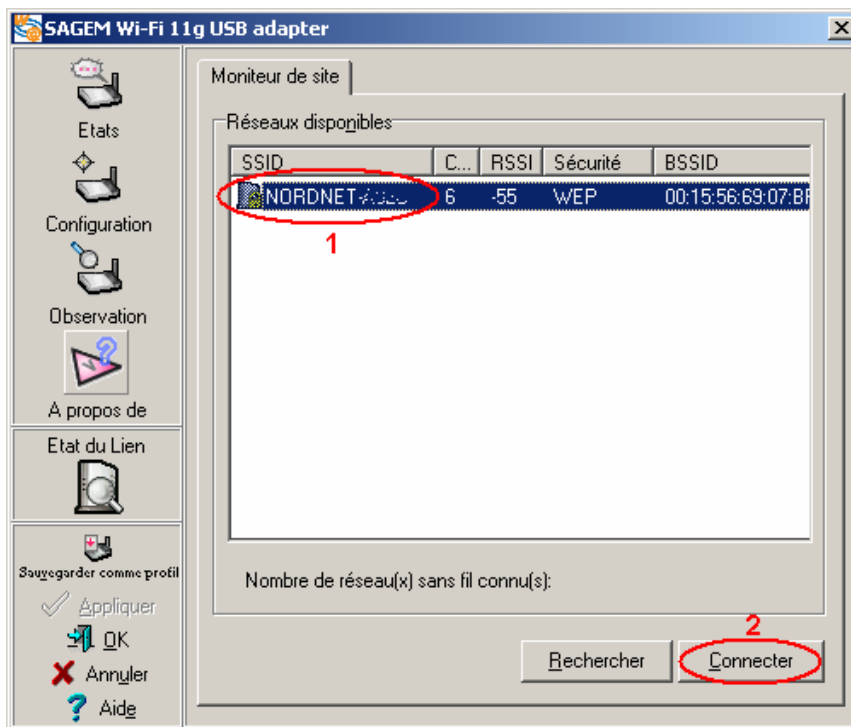


Figure 10 : Point d'accès

Etape 5 : Le message suivant apparaît. Cliquez sur le bouton **Oui**.

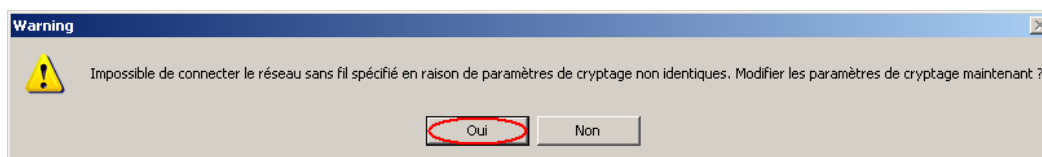


Figure 11 : Connexion du réseau sans fil

Etape 6 : La fenêtre suivante apparaît.

Au niveau de "Authentification Réseau", vérifiez que "Open" (1) est sélectionné, et au niveau de "Cryptage des données" est sélectionné "WEP" (2).

Au niveau de "Longueur de clé :", sélectionnez "128 bits (26 digits)" (3).

Puis, saisissez votre clé réseau (4) au niveau de "Clé 1".

Enfin, cliquez sur le bouton **Appliquer** (5), puis sur le bouton **OK** (6).

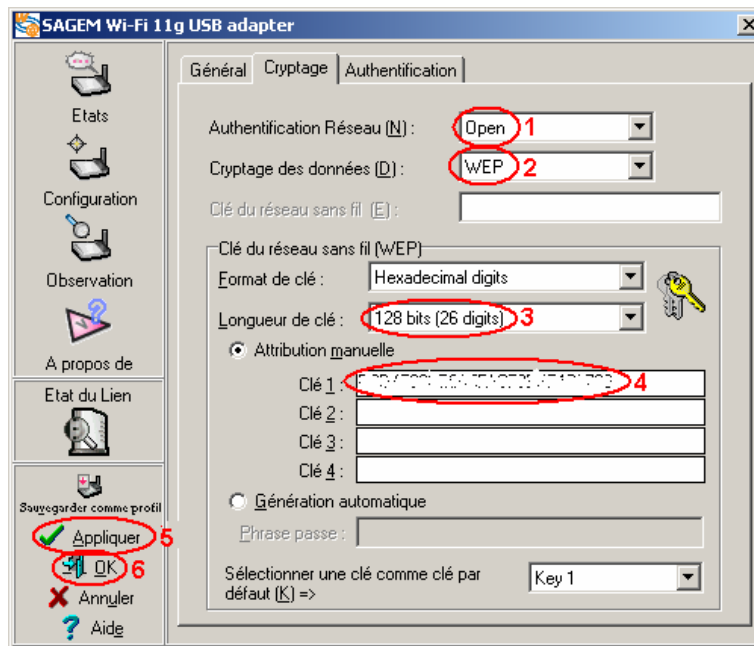


Figure 12 : Clé réseau

Note : Vous trouverez la clé réseau, aussi appelée clé WEP, sur votre routeur.



Figure 13 : Clé WEP