

INSTALLER ET CONFIGURER LA CLE SAGEM XG-760A SOUS WINDOWS 98, Me, 2000 ou XP

Cette fiche pratique vous guide à installer et configurer la clé Sagem XG-760A sous Windows 98, Me, 2000 ou XP.

La fiche pratique suivante est composée de 2 parties :

- [A - Installer la clé Sagem XG-760A](#)
- [B - Configurer la clé Sagem XG-760A](#)

A - Installer la clé Sagem XG-760A.

ATTENTION : Si le pilote (driver) que vous souhaitez installer provient du CD-ROM «Pilotes des équipements ADSL NordNet» ou si vous l'avez téléchargé depuis le site www.nordnet.fr, passez immédiatement à l'étape 2.

Etape 1 : Insérez le CDROM dans votre lecteur. La fenêtre suivante apparaît. Sélectionnez l'adaptateur "SAGEM Wi-Fi 11g USB ADAPTER XG760A" (1). Puis, cliquez sur "Installation de l'adaptateur Wi-Fi" (2).



Figure 1 : Lancer l'installation

Etape 2 : La fenêtre suivante apparaît.
Cliquez sur le bouton **Suivant** >.

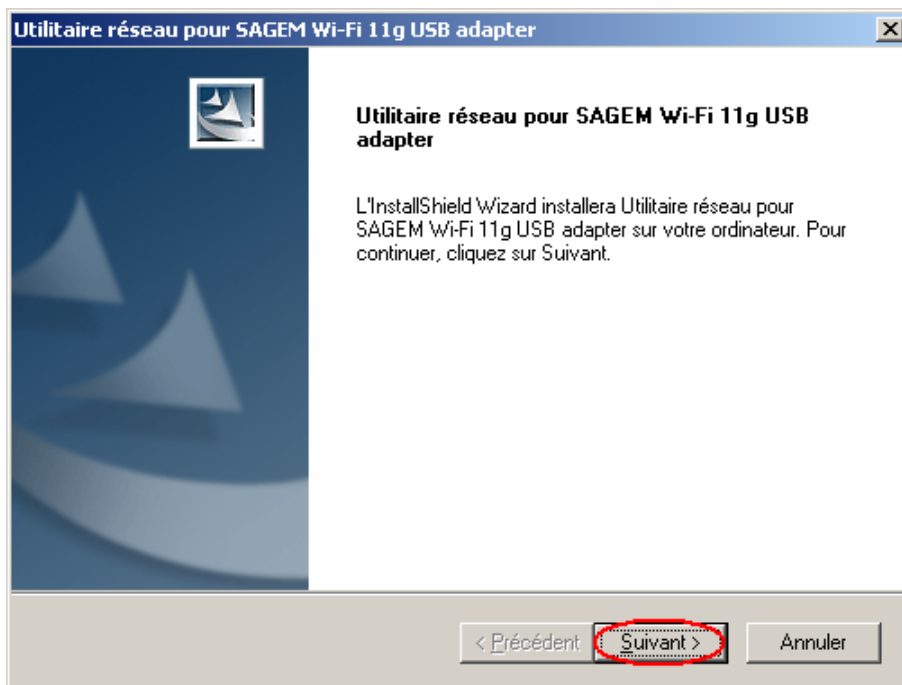


Figure 2 : Utilitaire réseau

Etape 3 : La fenêtre suivante apparaît.
Cliquez sur le bouton **Suivant** > pour valider le dossier d'installation.

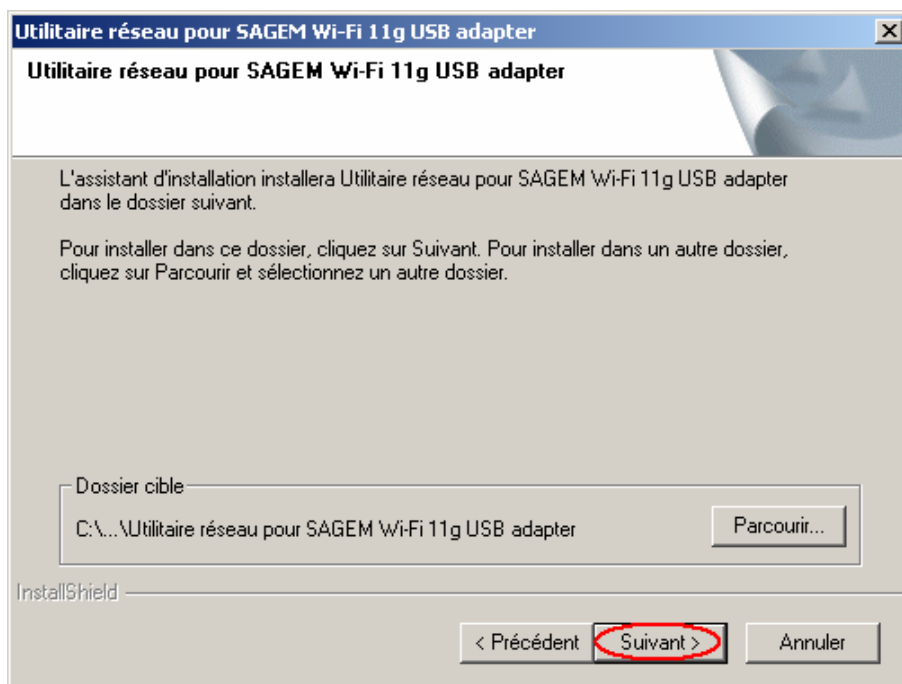


Figure 3 : Dossier d'installation

Etape 4 : Cliquez sur le bouton **Suivant** > pour valider le raccourci.

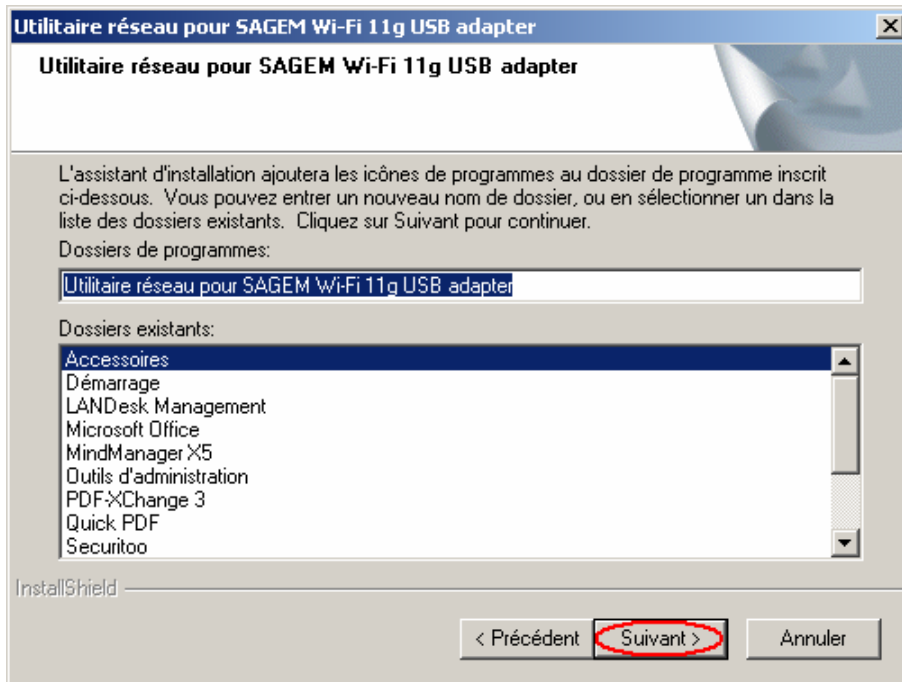


Figure 4 : Raccourci

Etape 5 : La fenêtre suivante apparaît. Des raccourcis seront ajoutés sur le Bureau et dans le Menu de Démarrage. Cliquez sur le bouton **Suivant** >.

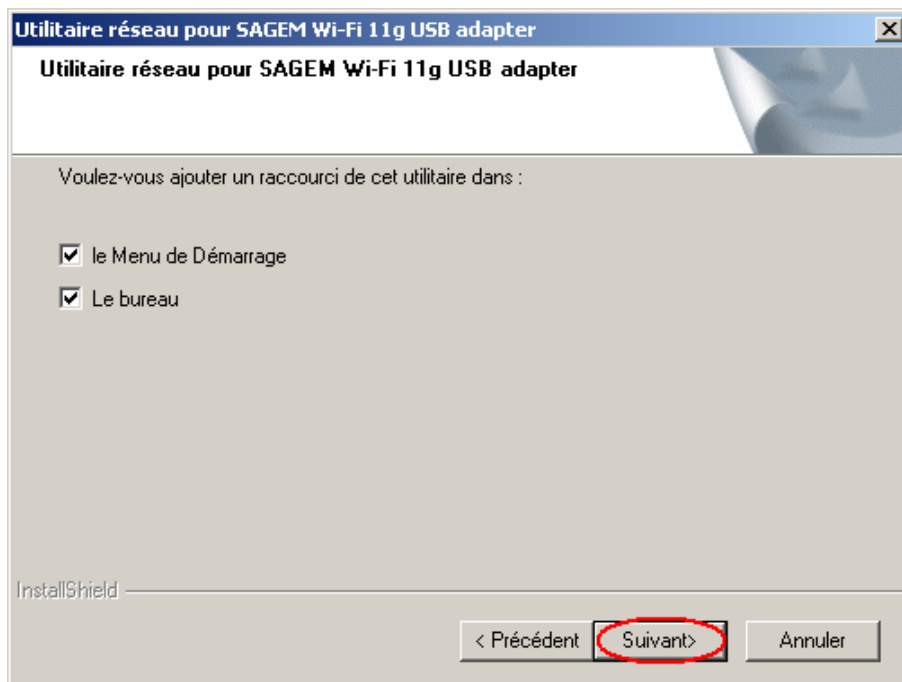


Figure 5 : Emplacement raccourci

Etape 6 : Vous pouvez maintenant connecter votre clé Wi-Fi sur un de vos ports USB. Puis, cliquez sur le bouton **OK**.



Figure 6 : Connexion clé Wi-Fi

Etape 7 : Cliquez sur **Terminer** pour fermer cette fenêtre.

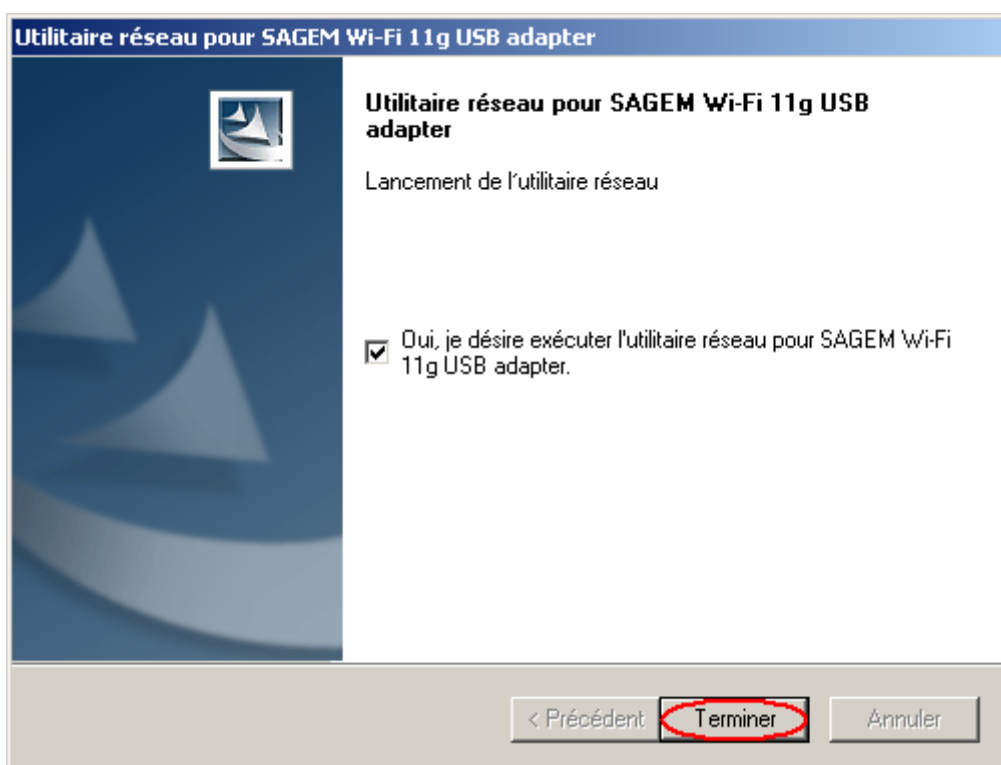


Figure 7 : Installation terminée

Votre clé Sagem XG-760A est maintenant installée sur votre ordinateur.


B - Configurer la clé Sagem XG-760A.

Etape 1 : Double-cliquez sur l'icône "Utilitaire réseau pour SAGEM Wi-Fi 11g USB adapter" sur votre bureau.




Figure 8 : Lancer l'utilitaire réseau

Etape 2 : Une icône apparaît dans la barre des tâches.

Si cette icône est , cela signifie que votre clé n'est pas détecté par votre ordinateur. Dans ce cas, branchez votre clé sur un autre port USB.

Si cette icône est , cela signifie que vous êtes connecté à votre routeur.

Si cette icône est , double-cliquez dessus et suivez les manipulations suivantes pour configurer votre connexion Wifi.

Etape 3 : La fenêtre suivante apparaît.
Cliquez sur l'onglet "Détecteur d'AP".

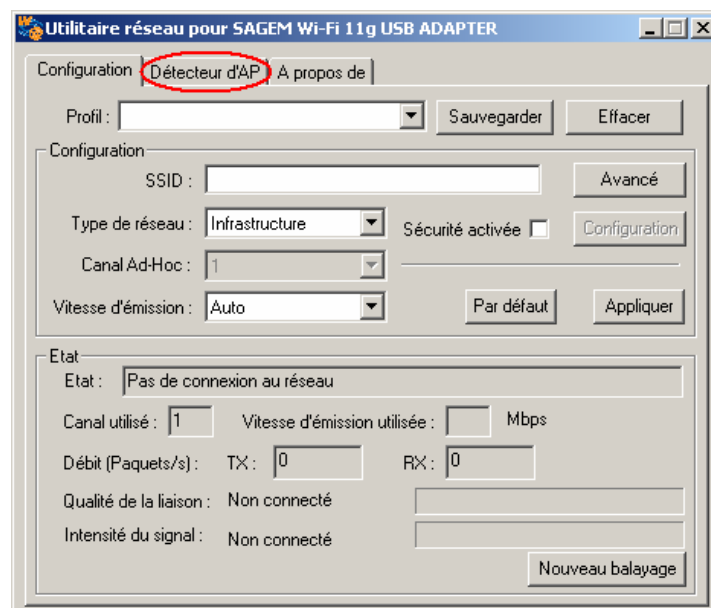


Figure 9 : Point d'accès

Etape 4 : La fenêtre suivante apparaît.

Sélectionnez le point d'accès correspondant au modem-routeur NordNet en cliquant dessus (1).

Puis, cliquez sur le bouton **Adhérer** (2).

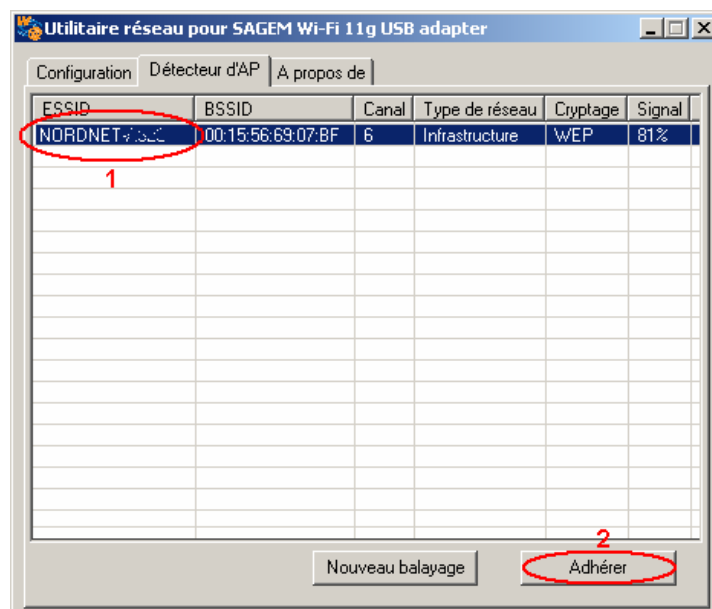


Figure 10 : Point d'accès

Etape 5 : La fenêtre suivante apparaît.

Au niveau de "Mode d'authentification", vérifiez qu'il apparaît "Ouvert" (1) et au niveau de "Mode de cryptage", apparaît "WEP" (2).

Au niveau de "Longueur de la clé:", sélectionnez "128 bits" (3).

Puis, saisissez votre clé réseau (4) et confirmez-la (5).

Enfin, cliquez sur le bouton **OK** (6).

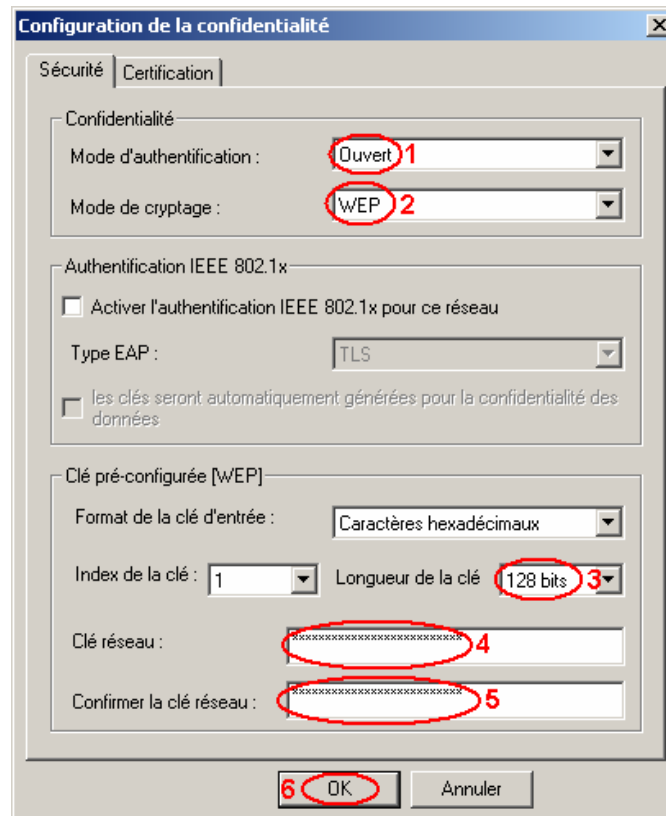


Figure 11 : Clé réseau

Note : Vous trouverez la clé réseau, aussi appelée clé WEP, sur votre routeur.



Figure 12 : Clé WEP

Etape 6 : La fenêtre suivante apparaît.

Dans la partie "Etat", vous pouvez voir l'état de votre connexion.

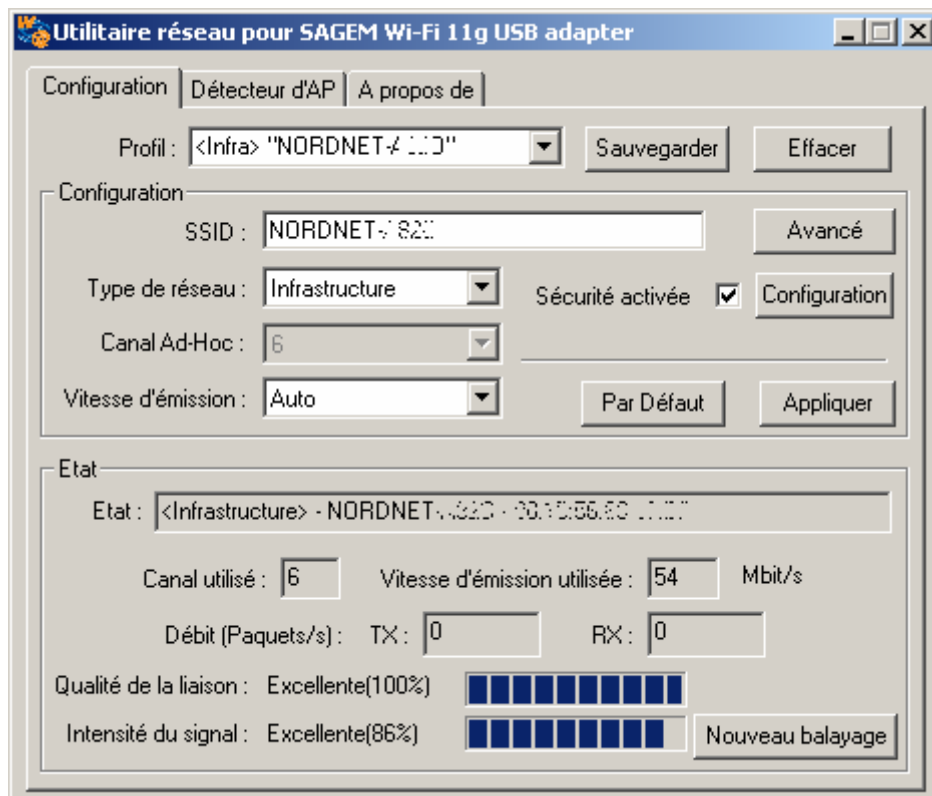


Figure 13 : Connecté