

INSTALLER ET CONFIGURER LA CLE SAGEM XG-762N SOUS WINDOWS 98, Me, 2000 ou XP

Cette fiche pratique vous guide à installer et configurer la clé Sagem XG-762N sous Windows 98, Me, 2000 ou XP.

La fiche pratique suivante est composée de 2 parties :

- [A - Installer la clé Sagem XG-762N](#)
- [B - Configurer la clé Sagem XG-762N](#)

A - Installer la clé Sagem XG-762N.

ATTENTION : Si le pilote (driver) que vous souhaitez installer provient du CD-ROM «Pilotes des équipements ADSL NordNet» ou si vous l'avez téléchargé depuis le site www.nordnet.fr, passez immédiatement à l'étape 2.

Etape 1 : Insérez le CDROM dans votre lecteur. La fenêtre suivante apparaît. Cliquez sur "Installation de l'adaptateur Wi-Fi".



Figure 1 : Lancer l'installation

Etape 2 : L'installation se lance.

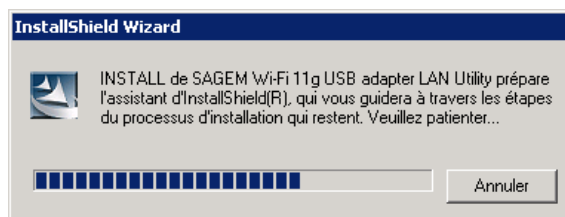


Figure 2 : Installation en cours

Etape 3 : La fenêtre suivante apparaît.
Cliquez sur le bouton **Suivant** >.

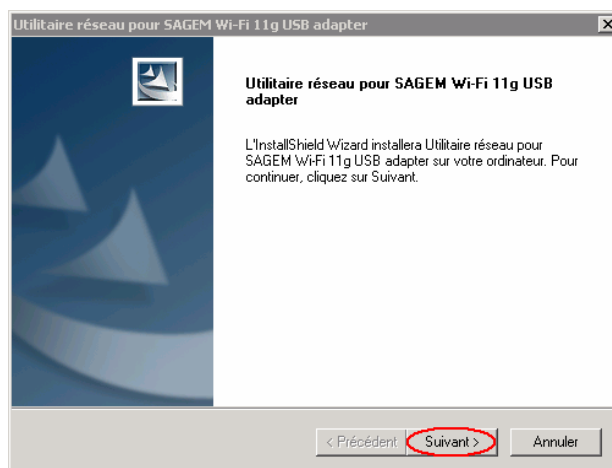


Figure 3 : Utilitaire réseau

Etape 4 : La fenêtre suivante apparaît.
Cliquez sur le bouton **Suivant** > pour valider le dossier d'installation.

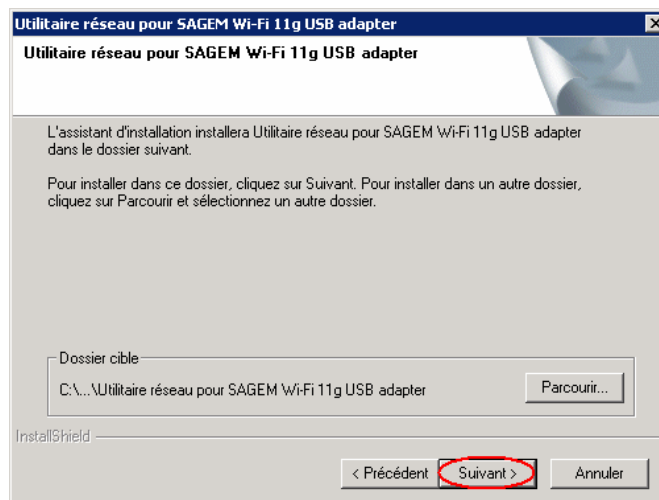


Figure 4 : Dossier d'installation

Etape 5 : Cliquez sur le bouton **Suivant** > pour valider le raccourci.

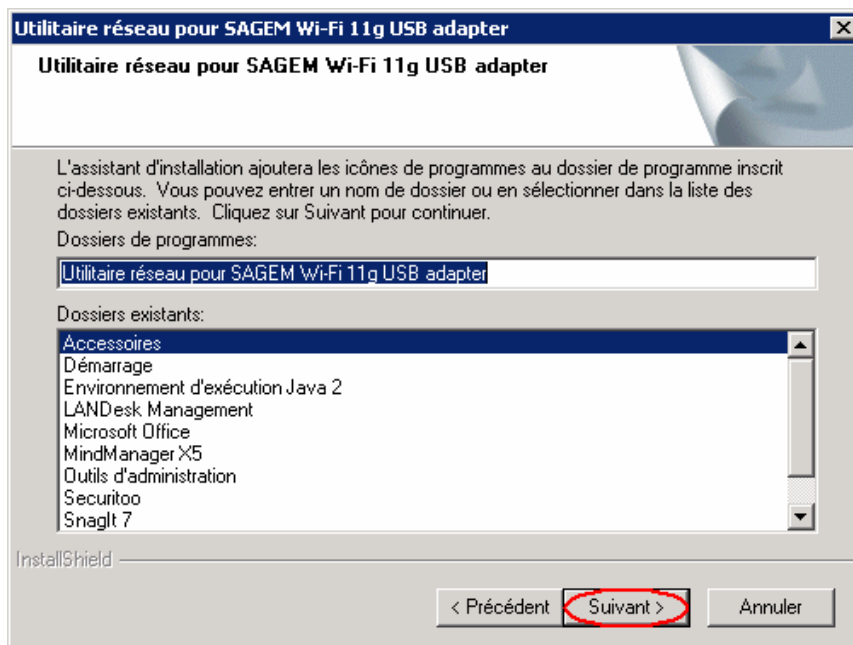


Figure 5 : Raccourci

Etape 6 : La fenêtre suivante apparaît. Des raccourcis seront ajoutés sur le Bureau et dans le Menu de Démarrage. Cliquez sur le bouton **Suivant** >.

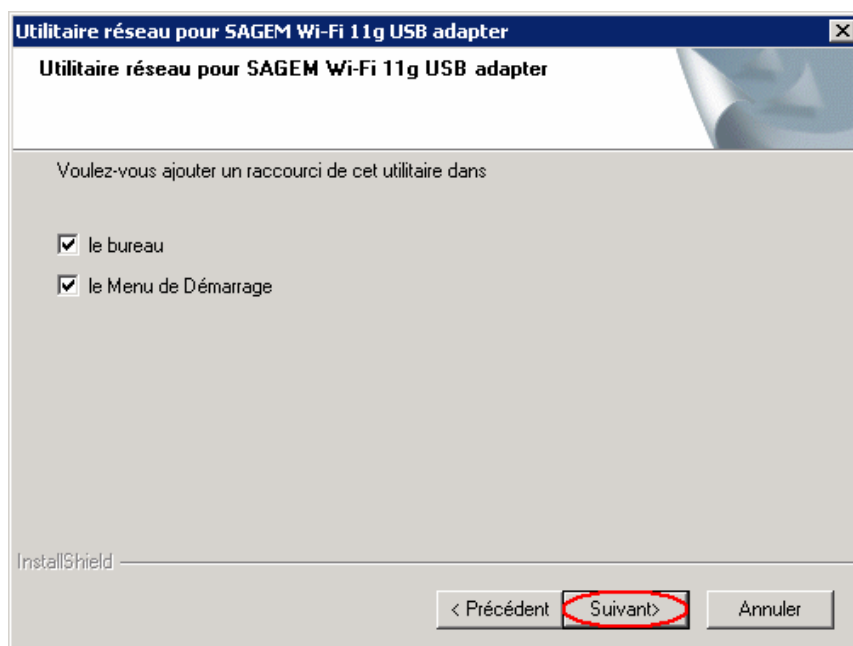


Figure 6 : Emplacement raccourci

Etape 7 : Vous pouvez maintenant connecter votre clé Wi-Fi sur un de vos ports USB. Puis, cliquez sur le bouton **OK**.



Figure 7 : Connexion clé Wi-Fi

Etape 8 : Cliquez sur **Terminer** pour fermer cette fenêtre.

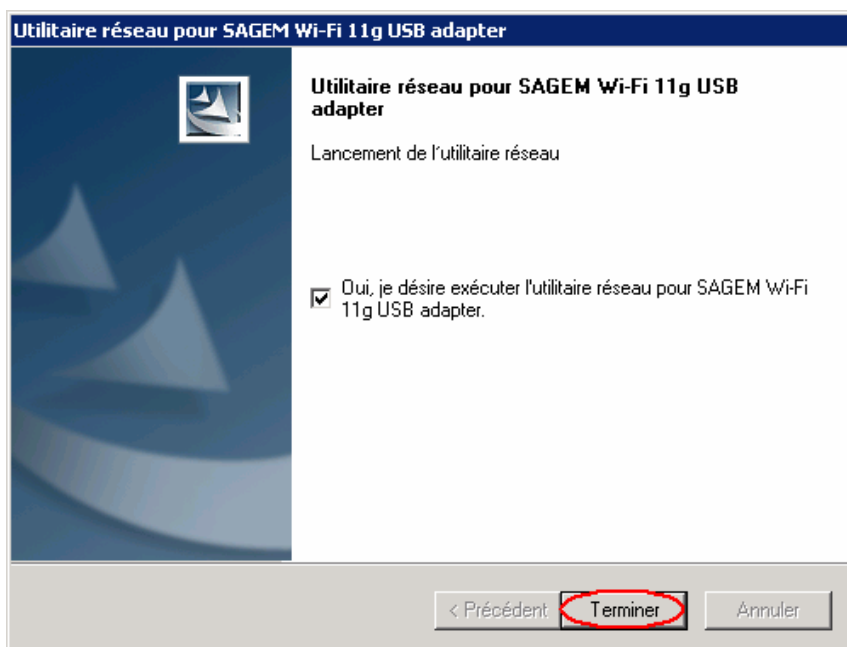


Figure 8 : Installation terminée

Votre clé Wi-Fi est maintenant installée sur votre ordinateur.

B - Configurer la clé Sagem XG-762N.

Etape 1 : Doublez cliquez sur le fichier "utilitaire réseau pour SAGEM Wi-Fi 11g USB adapter" sur votre bureau.



Figure 9 : Lancer l'utilitaire réseau

Etape 2 : La fenêtre suivante apparait.
Double-cliquez sur le point d'accès correspondant au modem-routeur NordNet.

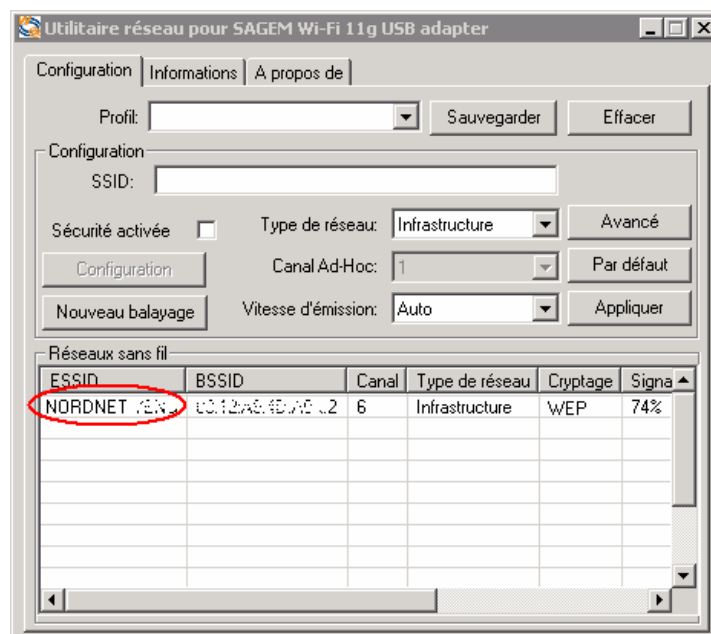


Figure 10 : Point d'accès

- Etape 3 :** Au niveau de "index de la clé:", sélectionnez "1" (1).
Puis, au niveau de "Longueur de la clé:", sélectionnez "128 bits" (2).
Ensuite, saisissez votre clé réseau (3) et confirmez-la (4).
Enfin, cliquez sur le bouton **OK** (5).

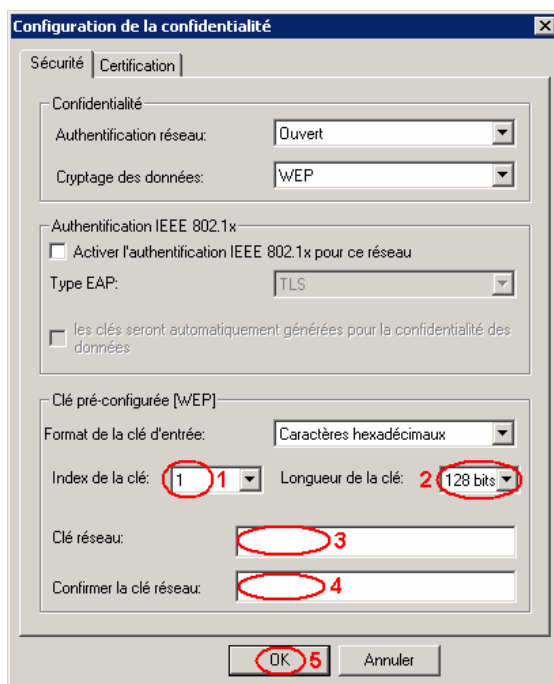


Figure 11 : Clé réseau

***Note :** Vous trouverez la clé réseau, aussi appelée clé WEP, sur votre routeur.*



Figure 12 : Clé WEP

Etape 4 : L'icône suivante apparaît alors dans la barre des tâches.



Figure 13 : Icône