

## INSTALLER ET CONFIGURER LA CLE SAGEM XG-762N SOUS WINDOWS VISTA (32 BITS)

Cette fiche pratique vous guide à installer et configurer la clé Sagem XG-762N sous Windows Vista (uniquement 32 bits).

La fiche pratique suivante est composée de 2 parties :

- [A - Installer la clé Sagem XG-762N](#)
- [B - Configurer la clé Sagem XG-762N](#)

### A - Installer la clé Sagem XG-762N.

ATTENTION : Si le pilote (driver) que vous souhaitez installer provient du CD-ROM «Pilotes des équipements ADSL NordNet» ou si vous l'avez téléchargé depuis le site [www.nordnet.fr](http://www.nordnet.fr), passez immédiatement à l'étape 2.

Etape 1 : La fenêtre suivante apparaît. Cliquez sur le bouton **OK**.

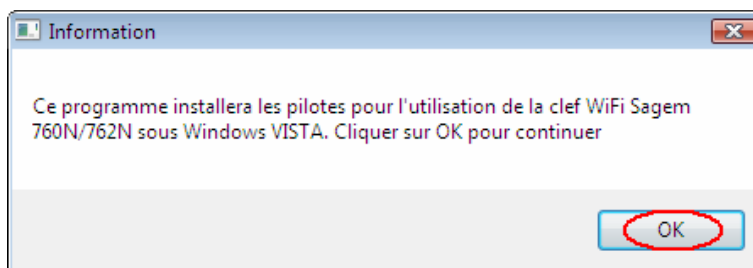


Figure 1 : Information

Etape 2 : Le message suivant apparaît. Cliquez sur le bouton **Oui** pour lancer l'installation.

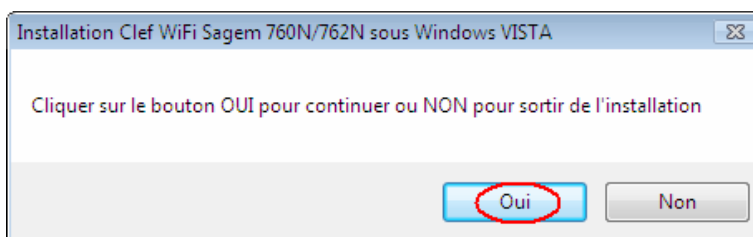
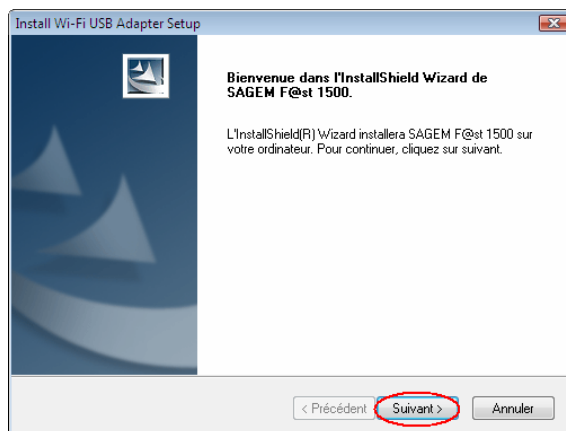


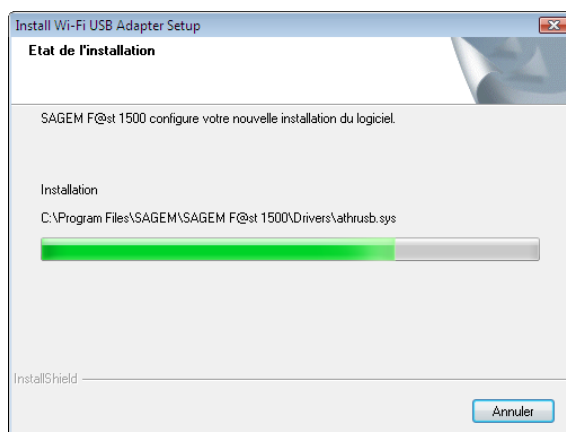
Figure 2 : Lancement de l'installation

Etape 3 : La fenêtre suivante apparaît. Cliquez sur le bouton **Suivant** >.



**Figure 3 : Bienvenue**

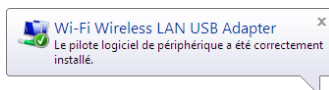
Etape 4 : L'installation est en cours.



**Figure 4 : Installation en cours**

Etape 5 : Dès que la fenêtre disparaît, connectez votre clé Wi-Fi sur un de vos ports USB.

Etape 6 : Le message suivant apparaît.



**Figure 5 : Clé WiFi détectée**

Votre clé Wi-Fi est maintenant installée sur votre ordinateur.

## **B - Configurer la clé Sagem XG-762N.**

Etape 7 : Cliquez sur "Démarrer" (1), puis sur "Réseau" (2).

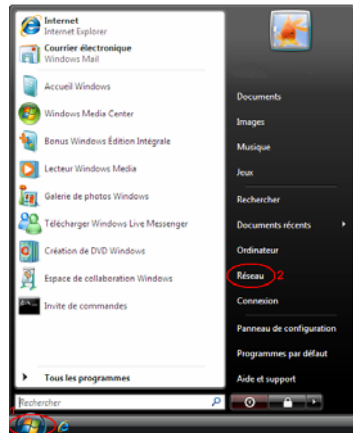


Figure 6 : Réseau

Etape 8 : La fenêtre suivante apparaît.  
Cliquez sur "Centre Réseau et partage".

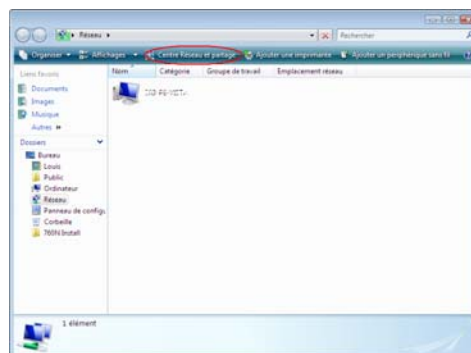


Figure 7 : Centre Réseau et partage

Etape 9 : La fenêtre suivante apparaît. Cliquez sur "Connexion à un réseau".

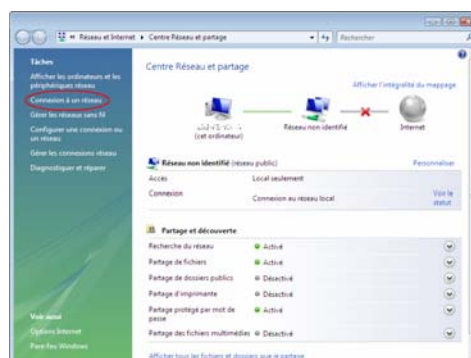
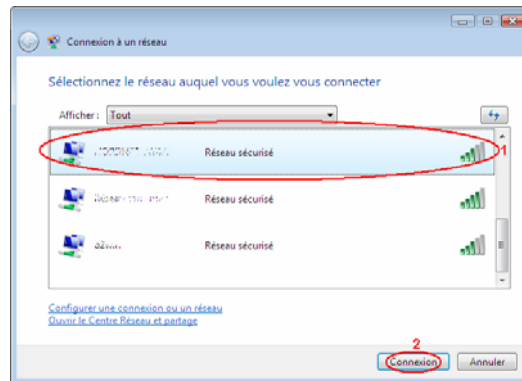


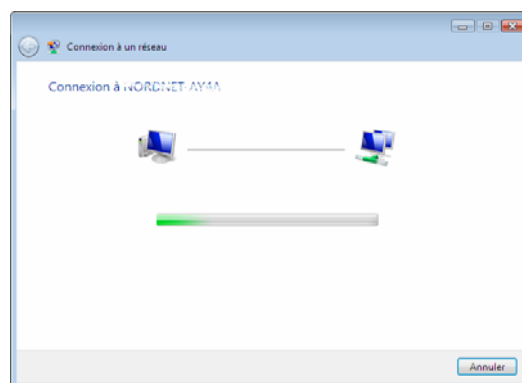
Figure 8 : Connexion à un réseau

Etape 10 : La fenêtre suivante apparaît. Sélectionnez votre connexion sans fil (1), puis cliquez sur le bouton **Connexion** (2).



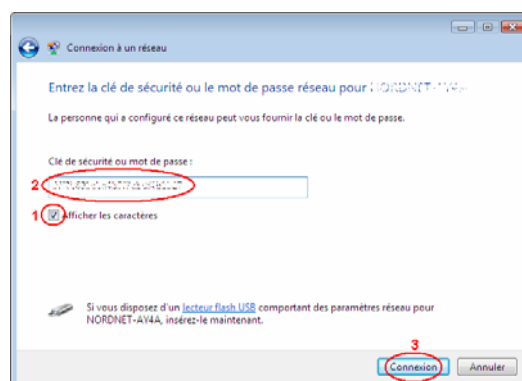
**Figure 9 : Point d'accès**

Etape 11 : La connexion s'établit.



**Figure 10 : Connexion en cours**

Etape 12 : Ensuite, la fenêtre suivante apparaît. Cochez la case devant "Afficher les caractères" (1) et saisissez votre clé réseau (2). Enfin, cliquez sur le bouton **Connexion** (3).



**Figure 11 : Clé réseau**

*Note : Vous trouverez la clé réseau, aussi appelée clé WEP, sur votre routeur.*



Figure 12 : Clé WEP

Etape 13 : La connexion au réseau se poursuit.

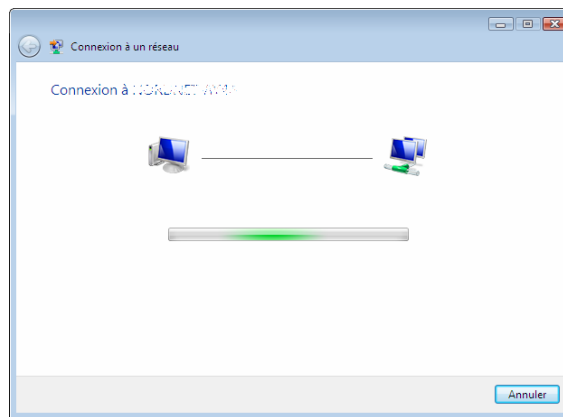


Figure 13 : Icône

Etape 14 : Cochez les cases devant "Enregistrer ce bureau" (1) et "Lancer automatiquement cette connexion" (2). Puis, cliquez sur le bouton **Fermer** (3).

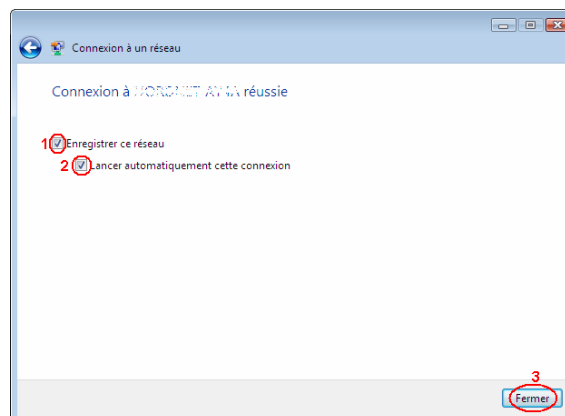
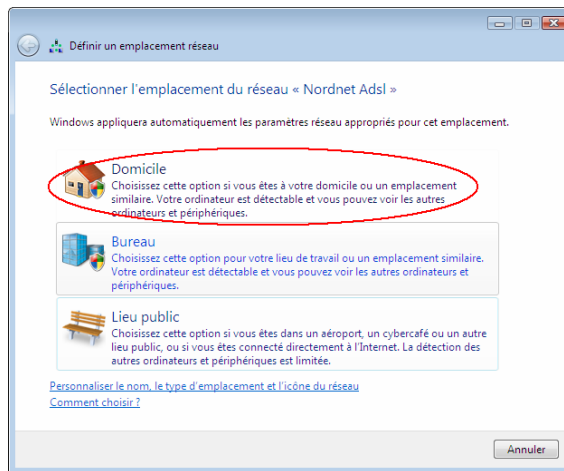


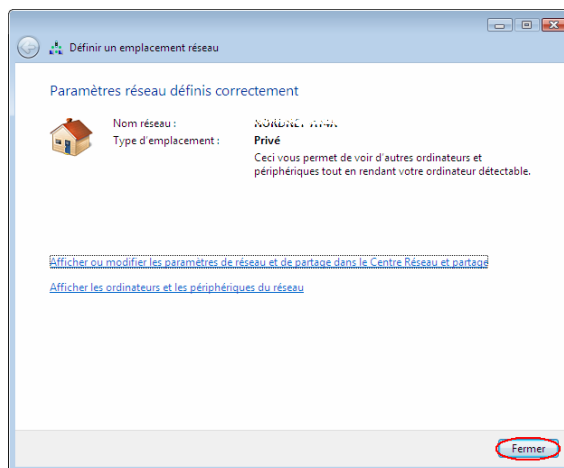
Figure 14 : Connexion réussie

Etape 15 : Lorsque la fenêtre suivante apparaît, cliquez sur "Domicile".



**Figure 15 : Domicile**

Etape 16 : Cliquez sur le bouton **Fermer**.



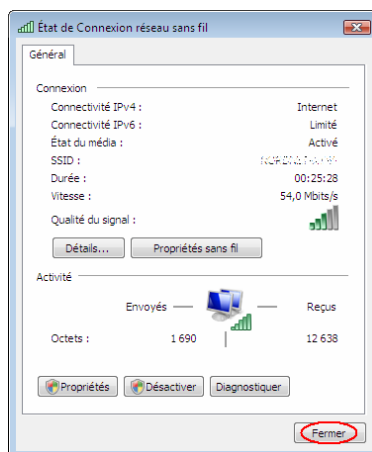
**Figure 16 : Connexion paramétrée**

Etape 17 : Sur la fenêtre suivante, cliquez sur "Voir le statut".



**Figure 17 : Centre réseau et partage**

Etape 18 : La fenêtre suivante vous indique que vous êtes bien connecté. Cliquez sur le bouton **Fermer**.



**Figure 18 : Etat de la connexion**