

INSTALLER ET CONFIGURER LA CLE SAGEM XI735 SOUS WINDOWS 98, Me, 2000 ou XP

Cette fiche pratique vous guide à installer et configurer la clé Sagem XI735 sous Windows 98, Me, 2000 ou XP.

La fiche pratique suivante est composée de 2 parties :

- [A - Installer la clé Sagem XI735](#)
- [B - Configurer la clé Sagem XI735](#)

A - Installer la clé Sagem XI735.

ATTENTION : Si le pilote (driver) que vous souhaitez installer provient du CD-ROM «Pilotes des équipements ADSL NordNet» ou si vous l'avez téléchargé depuis le site www.nordnet.fr, passez immédiatement à l'étape 2.

Etape 1 : Insérez le CDROM dans votre lecteur. La fenêtre suivante apparaît. Cliquez sur "Installer la clé Wi-Fi USB".



Figure 1 : Lancer l'installation

Etape 2 : La fenêtre suivante apparaît.
Cliquez sur le bouton **Suivant** >.

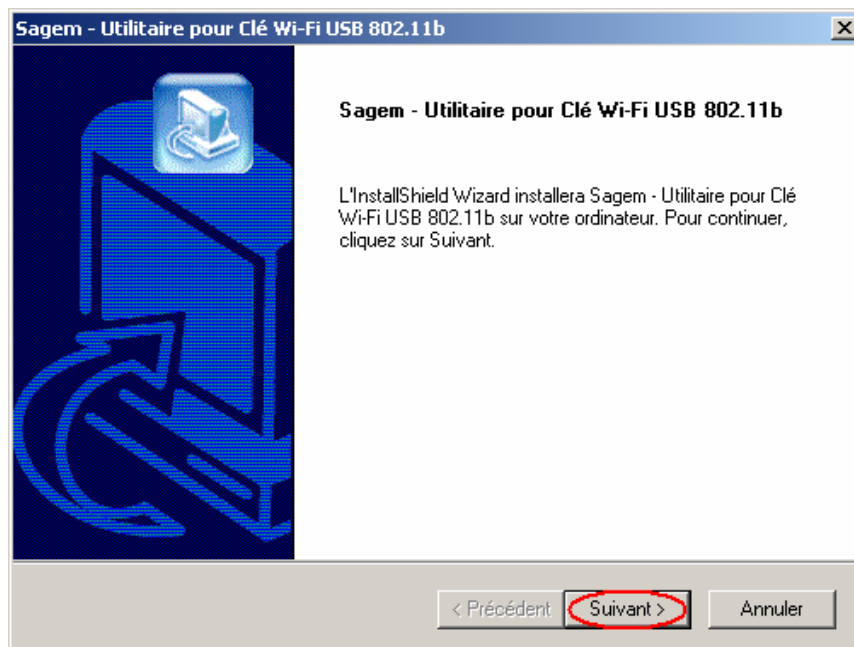


Figure 2 : Utilitaire réseau

Etape 3 : La fenêtre suivante apparaît.
Cliquez sur le bouton **Suivant** > pour valider le dossier d'installation.

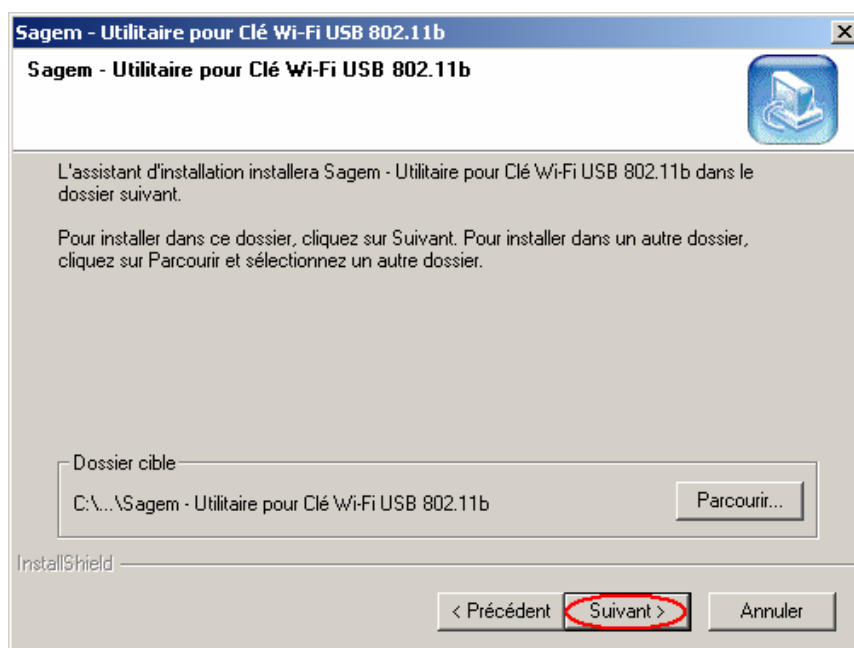


Figure 3 : Dossier d'installation

Etape 4 : Cliquez sur le bouton **Suivant** > pour valider le raccourci.

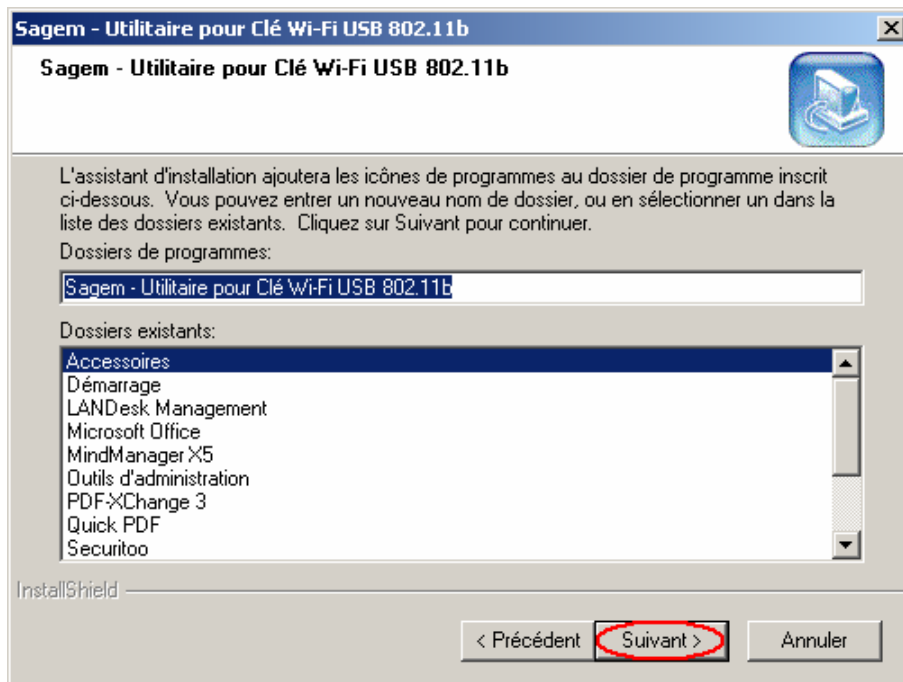


Figure 4 : Raccourci

Etape 5 : La fenêtre suivante apparaît. Des raccourcis seront ajoutés sur le Bureau et dans le Menu de Démarrage. Cliquez sur le bouton **Suivant** >.

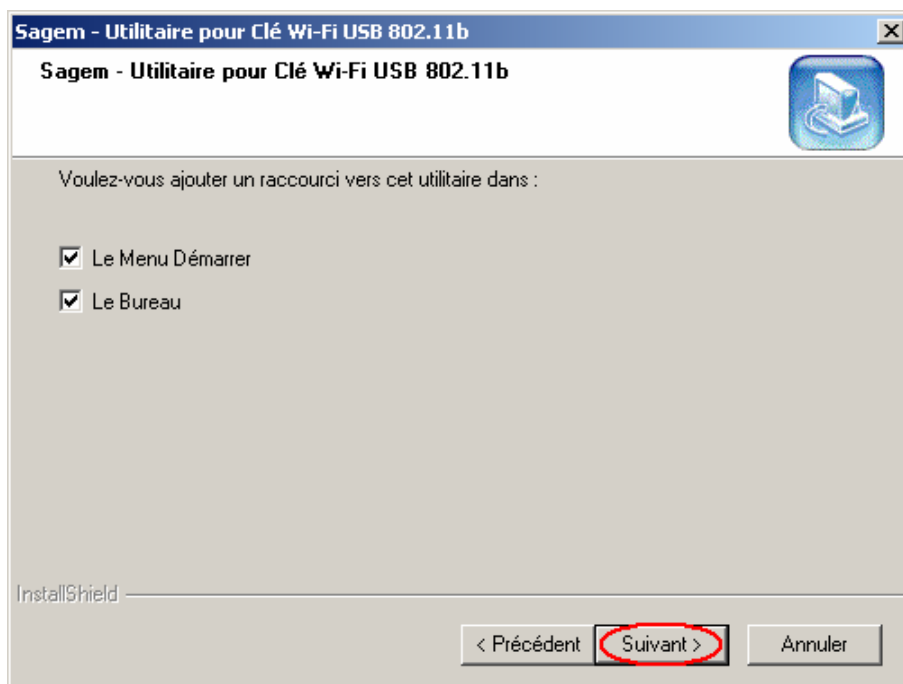


Figure 5 : Emplacement raccourci

Etape 6 : Vous pouvez maintenant connecter votre clé Wi-Fi sur un de vos ports USB. Puis, cliquez sur le bouton **OK**.

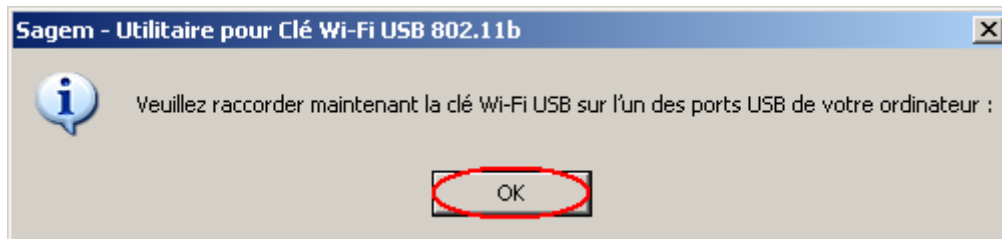


Figure 6 : Connexion clé Wi-Fi

Etape 7 : Si vous n'êtes pas sous Windows XP, rendez-vous à [l'étape 10](#). Si vous êtes sous Windows XP, la fenêtre suivante apparaît. Sélectionnez "Non, pas pour cette fois" (1), puis cliquez sur le bouton **Suivant >** (2).

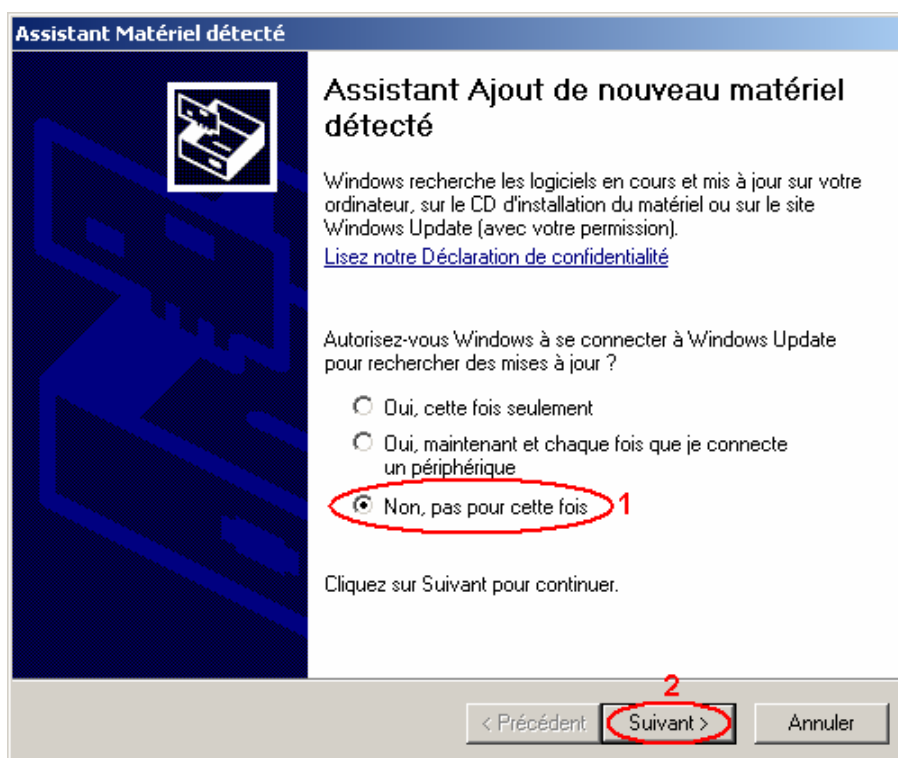


Figure 7 : Ajout de matériel

Etape 8 : Sur la fenêtre suivante, sélectionnez "Installer le logiciel automatiquement (recommandé)" (1), puis cliquez sur le bouton **Suivant >** (2).

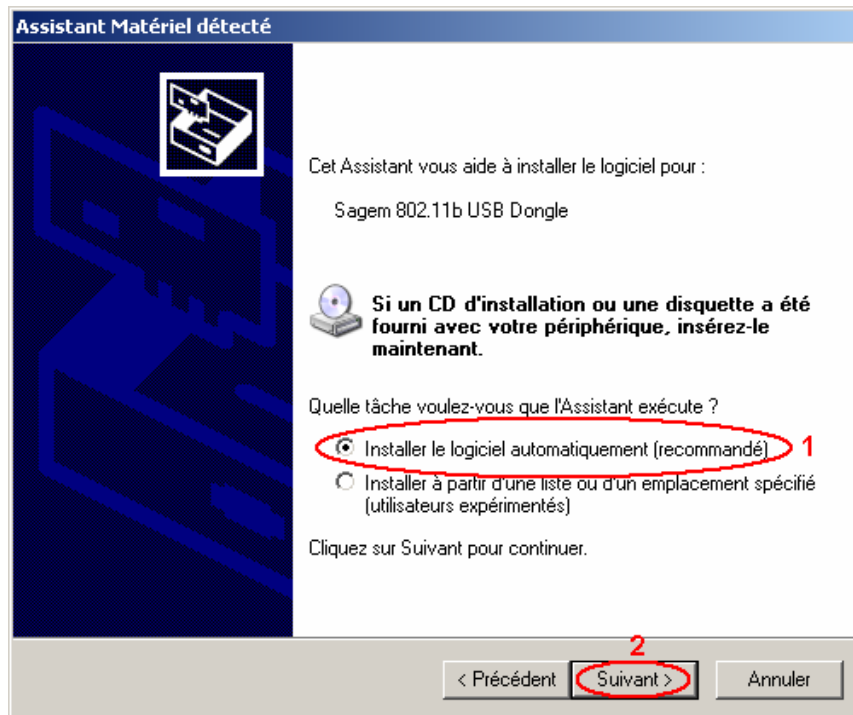


Figure 8 : Matériel détecté

Etape 9 : La fenêtre suivante apparaît. Cliquez sur le bouton **Continuer**.

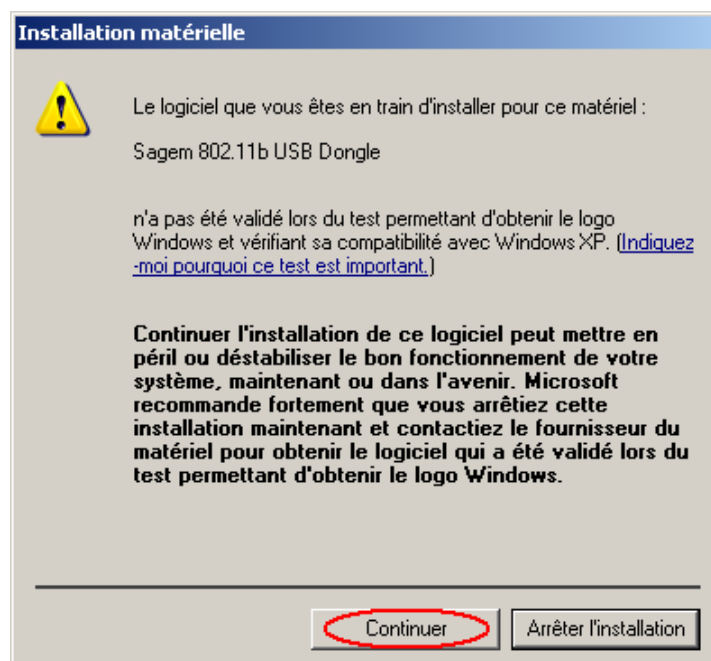


Figure 9 : Validation logo XP

Etape 10 : Cliquez sur **Terminer** pour fermer cette fenêtre.

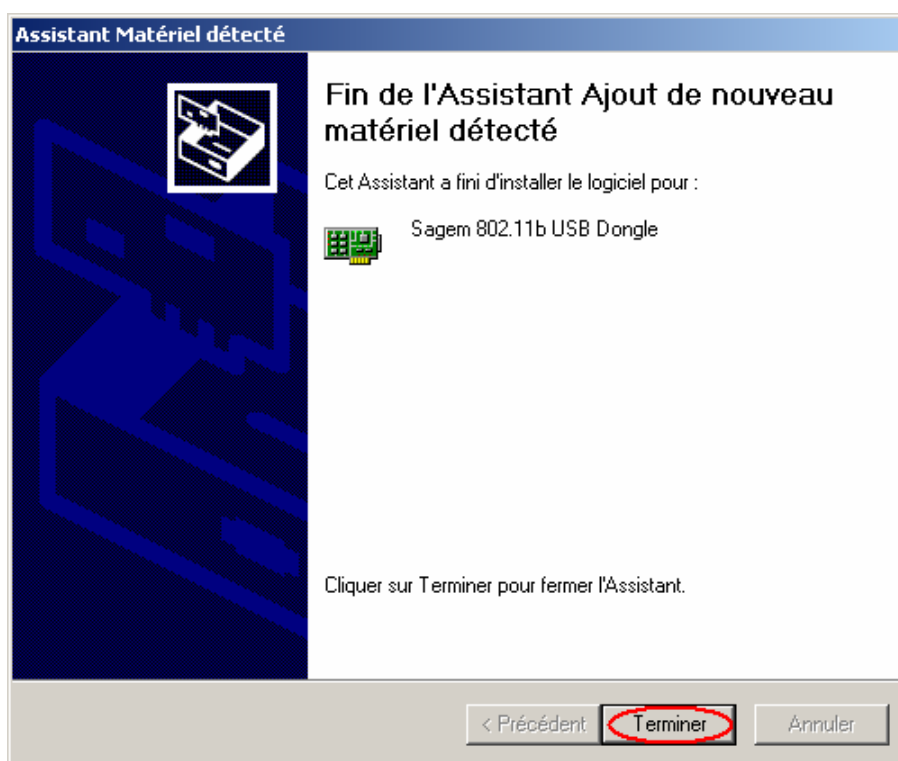


Figure 10 : Installation terminée

Votre clé Wi-Fi est maintenant installée sur votre ordinateur.


B - Configurer la clé Sagem XI735.


Etape 1 : Double-cliquez sur l'icône "Sagem - Utilitaire pour Clé Wi-Fi USB" sur votre bureau.




Figure 11 : Lancer l'utilitaire réseau

Etape 2 : Une icône apparaît dans la barre des tâches.

Si cette icône est , cela signifie que votre clé n'est pas détectée par votre ordinateur. Dans ce cas, branchez votre clé sur un autre port USB.

Si cette icône est , cela signifie que vous êtes connecté à votre routeur.

Si cette icône est , double-cliquez dessus et suivez les manipulations suivantes pour configurer votre connexion Wifi.

Etape 3 : Cliquez sur l'onglet "DéTECTEUR d'AP".

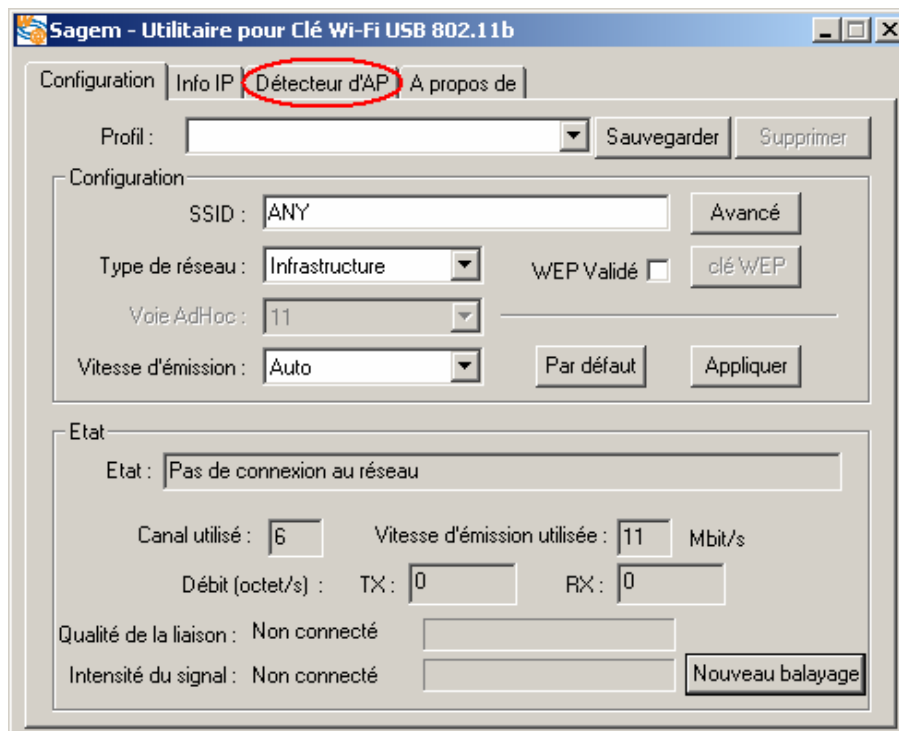


Figure 12 : DéTECTEUR d'AP

Etape 4 : La fenêtre suivante apparaît.

Cliquez sur le point d'accès correspondant au modem-routeur NordNet, puis cliquez sur le bouton **Adhérer** (2).

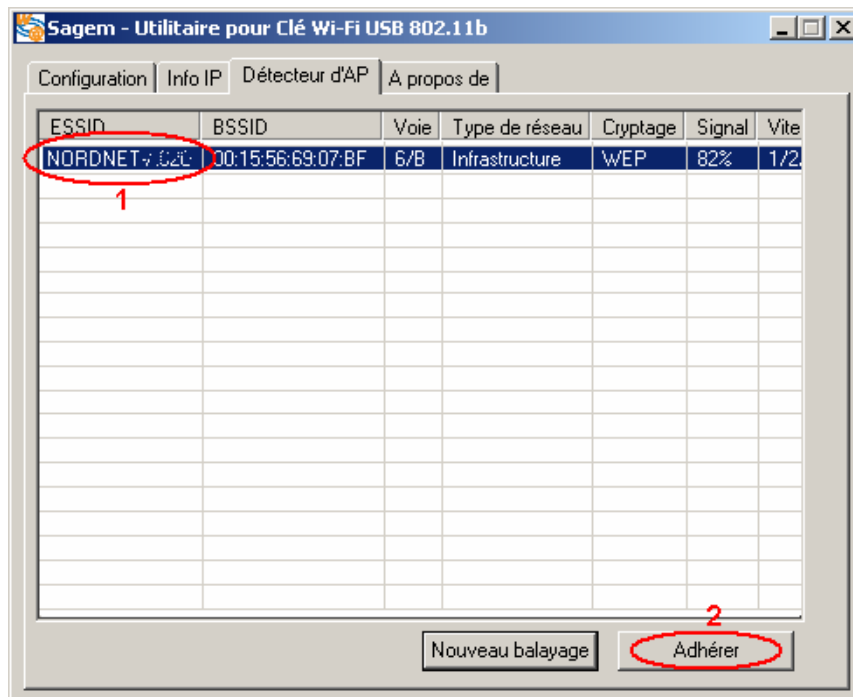


Figure 13 : Point d'accès

Etape 5 : Au niveau de "Cryptage(WEP), sélectionnez "128bit" (1).

Sélectionnez "Créer des clés manuellement" (2) et "Héxadécimal :26 caractères (0-9,A-F)" (3).

Au niveau de "Clé 1", saisissez votre clé réseau (4).

Puis, cliquez sur le bouton **OK** (5).

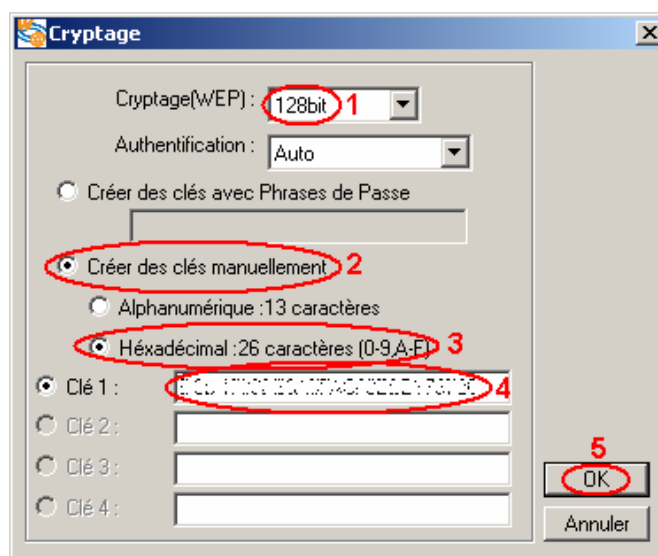


Figure 14 : Clé réseau

Note : Vous trouverez la clé réseau, aussi appelée clé WEP, sur votre routeur.

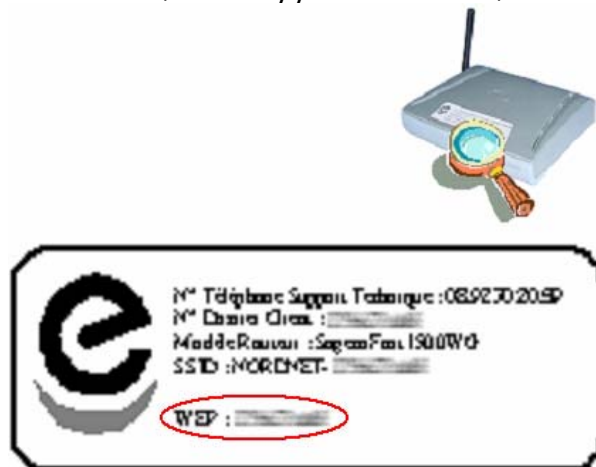


Figure 15 : Clé WEP

Etape 6 : La fenêtre suivante apparaît.
Dans la partie "Etat", vous pouvez voir l'état de votre connexion.

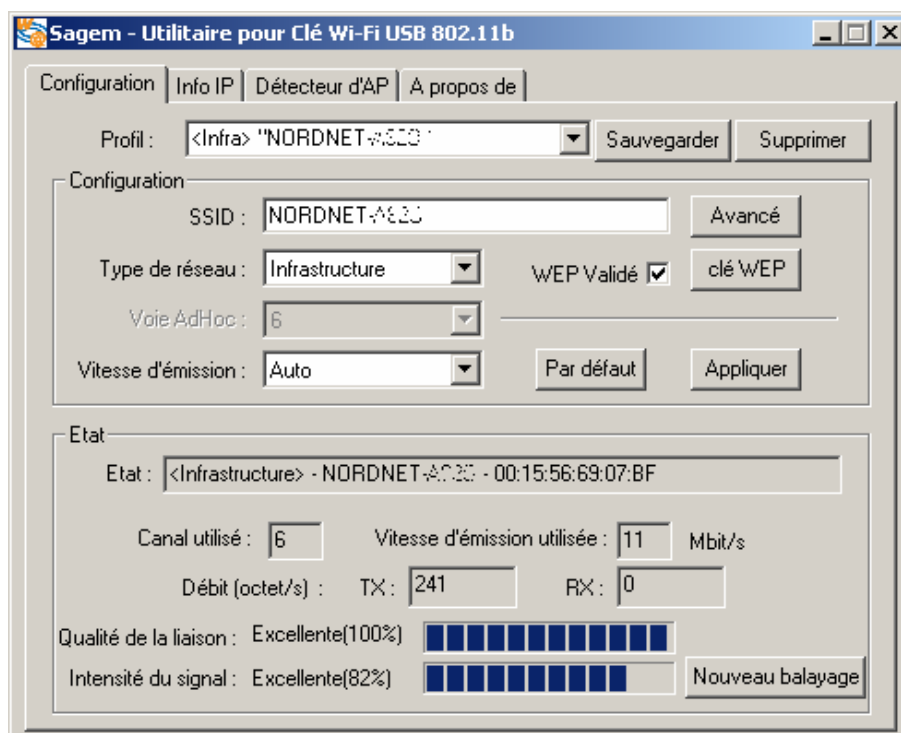


Figure 16 : Connecté