

INSTALLER LE SAGEM 1100E SOUS WINDOWS VISTA

Cette fiche pratique vous guide à installer le Sagem 1100E sous Windows Vista.

Installer le Sagem 1100E sous Windows Vista.

Etape 1 : Cliquez sur le bouton **Démarrer (1)**, puis cliquez sur "Réseau" (2).

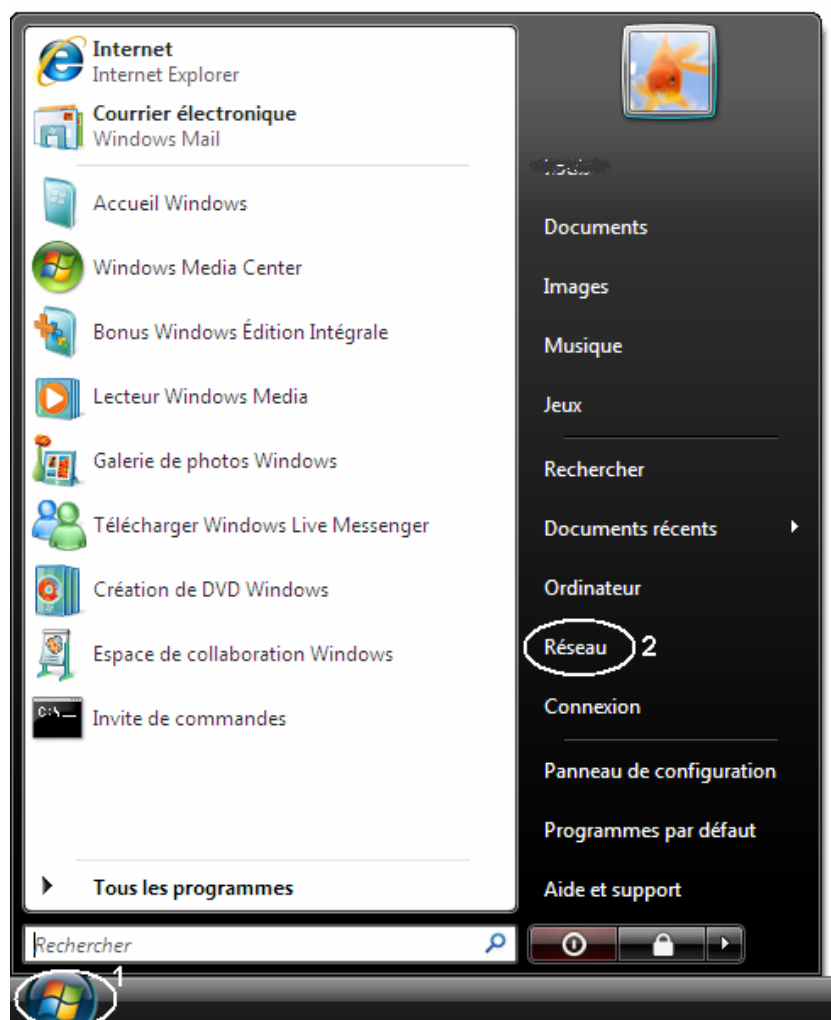


Figure 1 : Réseau

Etape 2 : La fenêtre suivante apparaît.
Cliquez sur "Centre Réseau et partage".

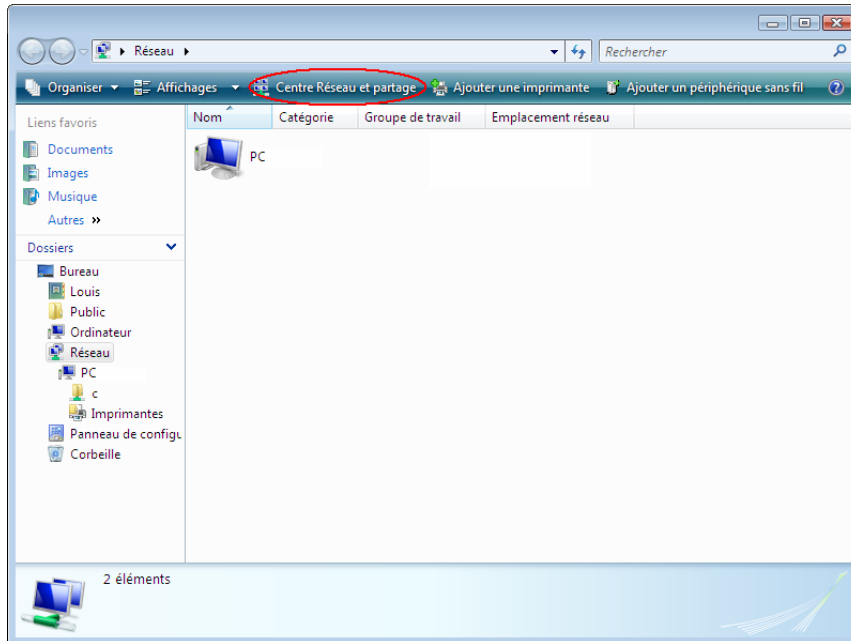


Figure 2 : Centre Réseau et partage

Etape 3 : La fenêtre suivante apparaît.
Cliquez sur "Configurer une connexion ou un réseau".

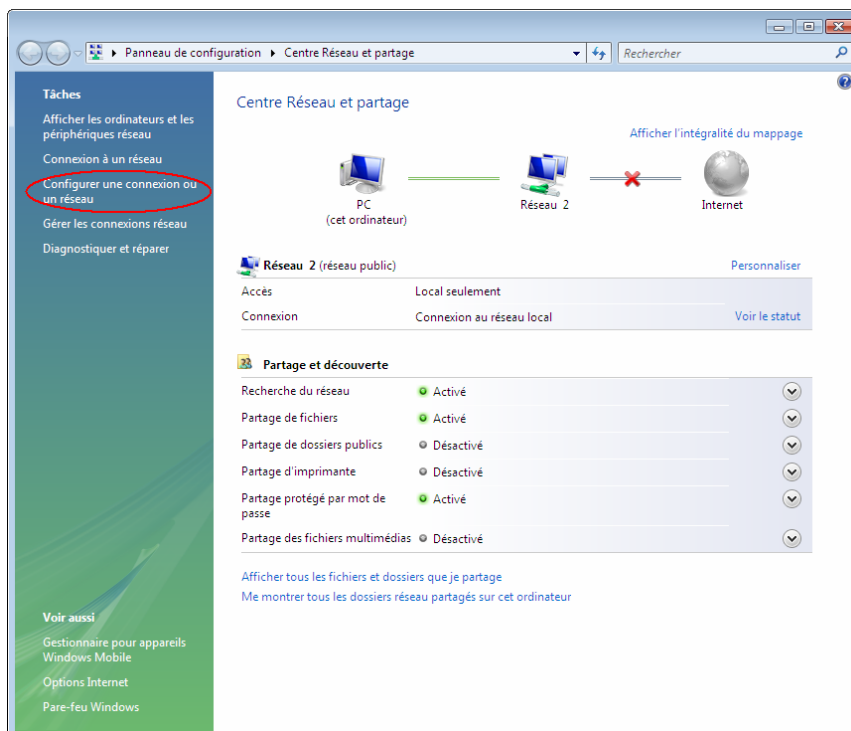


Figure 3 : Configurer une connexion ou un réseau

Etape 4 : Sélectionnez "Se connecter à Internet" (1), puis cliquez sur le bouton **Suivant** (2).

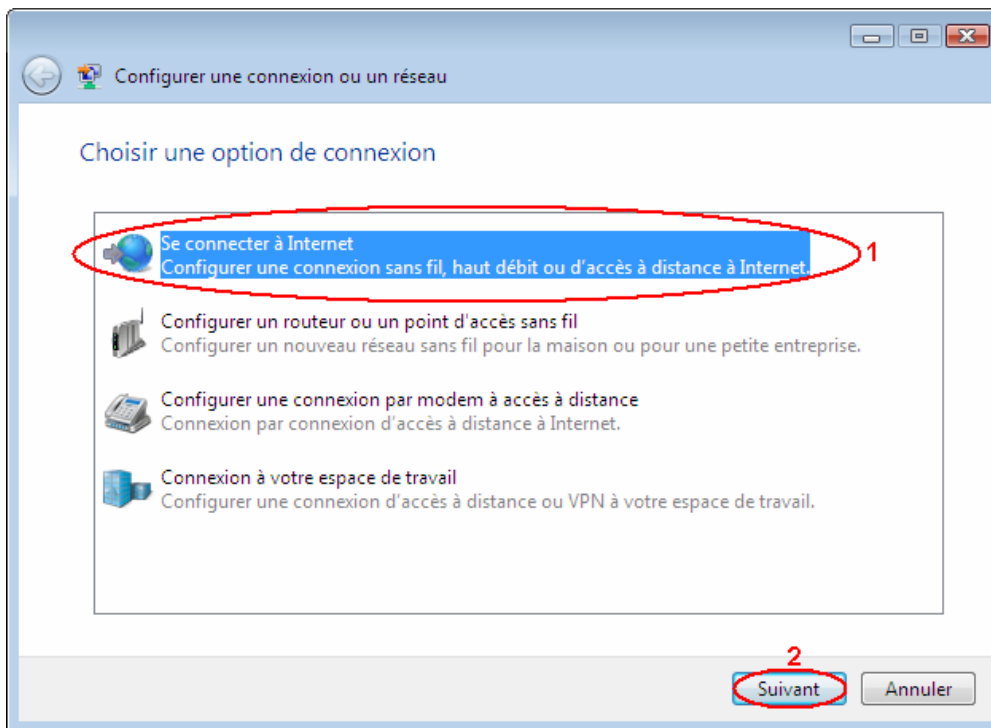


Figure 4 : Bienvenue

Etape 5 : Cliquez sur "Haut débit (PPPoE)".

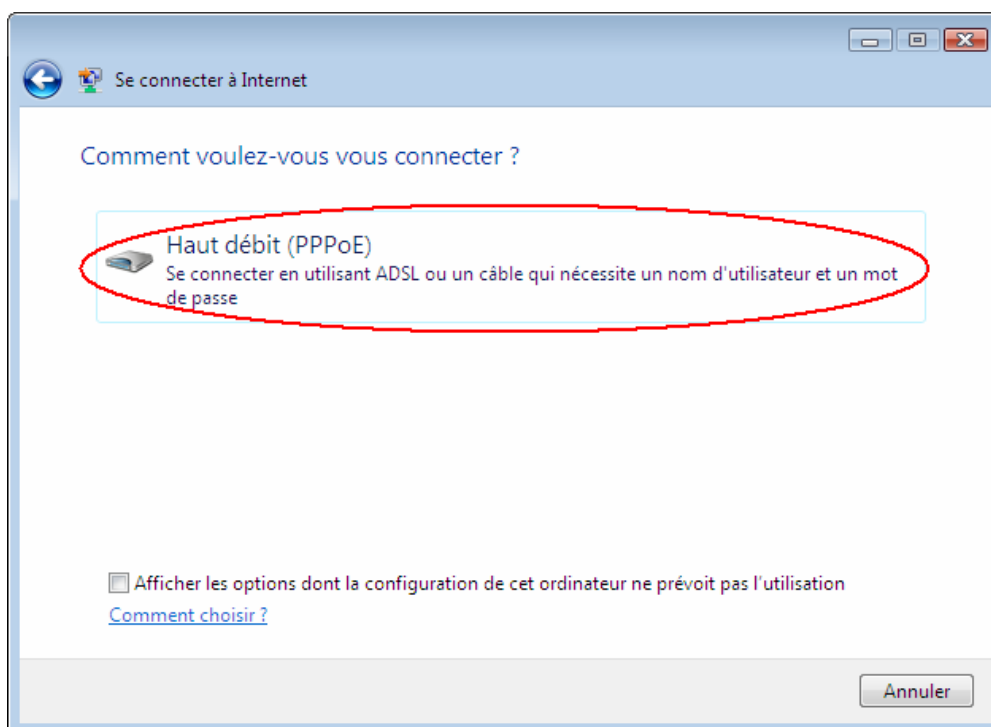


Figure 5 : Haut débit PPPoE

Etape 6 : La fenêtre suivante apparaît.

Au niveau de "Nom d'utilisateur", saisissez votre login (1).

Puis, saisissez votre mot de passe (2).

Vérifiez que la case devant "Mémoriser ce mot de passe" (3) est bien cochée.

Au niveau de "Nom de la connexion", saisissez "Nordnet Adsl" (4).

Enfin, cliquez sur le bouton **Connecter** (5).

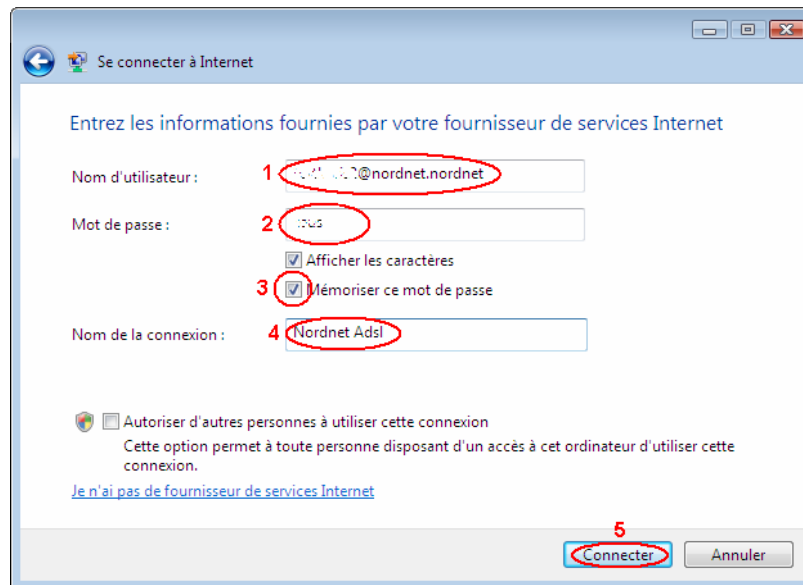


Figure 6 : Configuration de la connexion

Note 1 : Le login de connexion et le mot de passe doivent être saisis en minuscules.

Note 2 : Vous pouvez cocher "Afficher les caractères" afin de voir votre mot de passe à la place des caractères cryptés.

Etape 7 : Patientez durant l'établissement de la connexion.

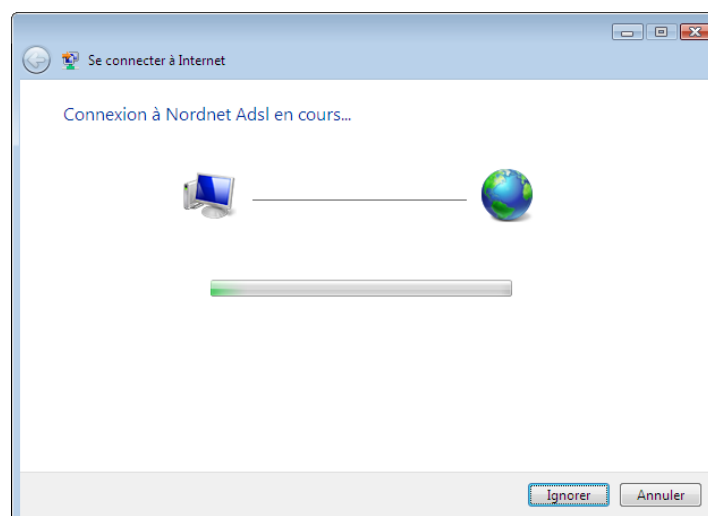


Figure 7 : Connexion en cours

Etape 8 : Lorsque la fenêtre suivante apparaît, cliquez sur "Parcourir Internet maintenant".

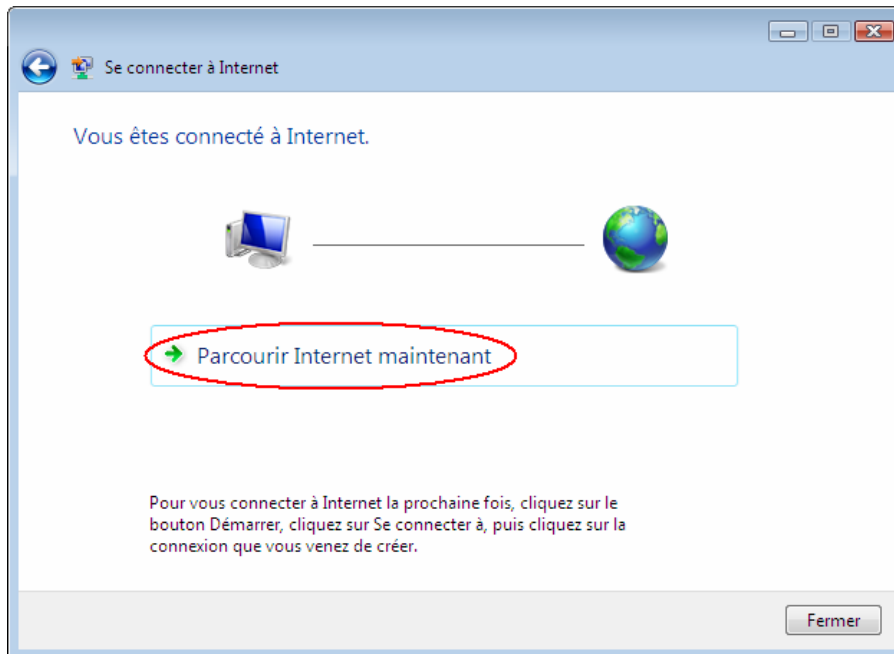


Figure 8 : Parcourir Internet

Etape 9 : Cliquez sur "Domicile".

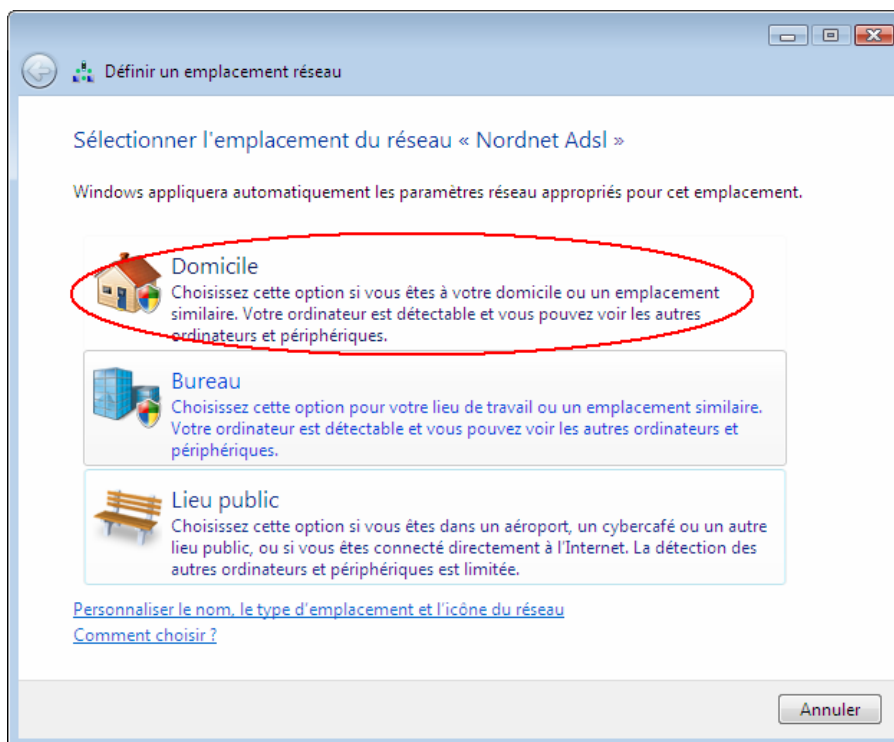


Figure 9 : Domicile

Etape 10 : La fenêtre suivante apparaît. Cliquez sur le bouton **Fermer**.

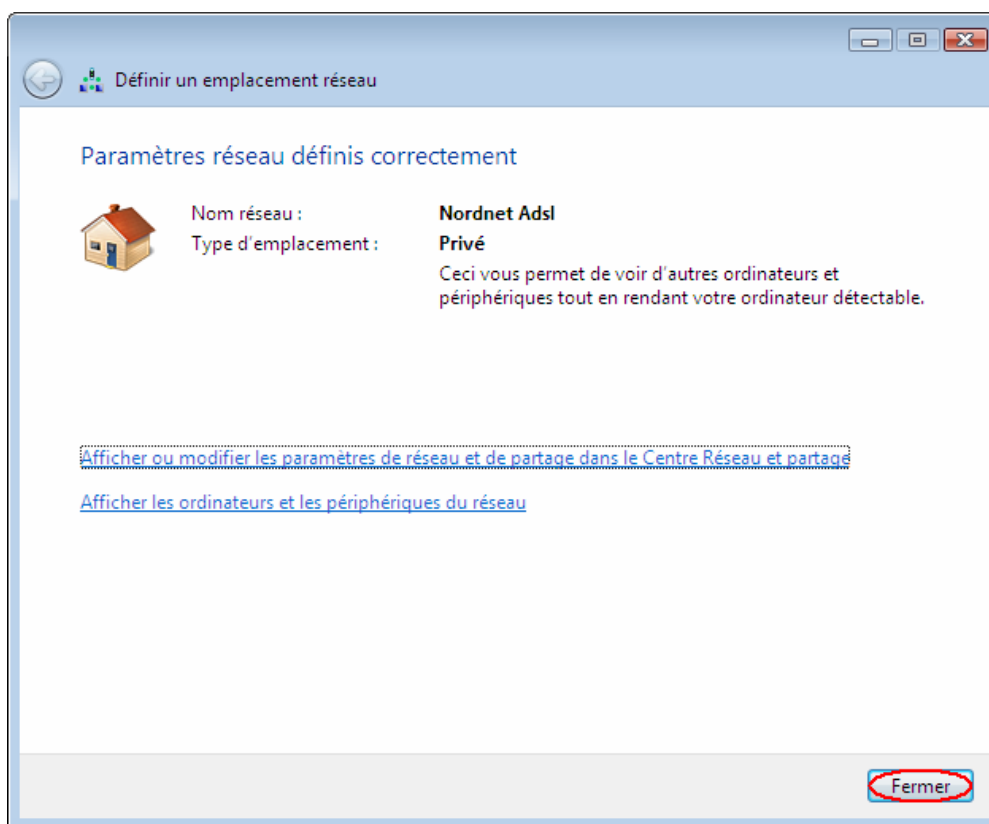


Figure 10 : Connexion créée

Votre connexion avec le Sagem 1100E est maintenant créée.