

## COMMENT INSTALLER LE SAGEM 1100E SOUS WINDOWS XP

Cette fiche pratique vous guide à installer le Sagem 1100E sous Windows XP.

### Installer le Sagem 1100E sous Windows XP.

Etape 1 : Cliquez sur le bouton **Démarrer** (1), puis cliquez sur "Paramètres" (2). Enfin, cliquez sur "Panneau de configuration" (3).

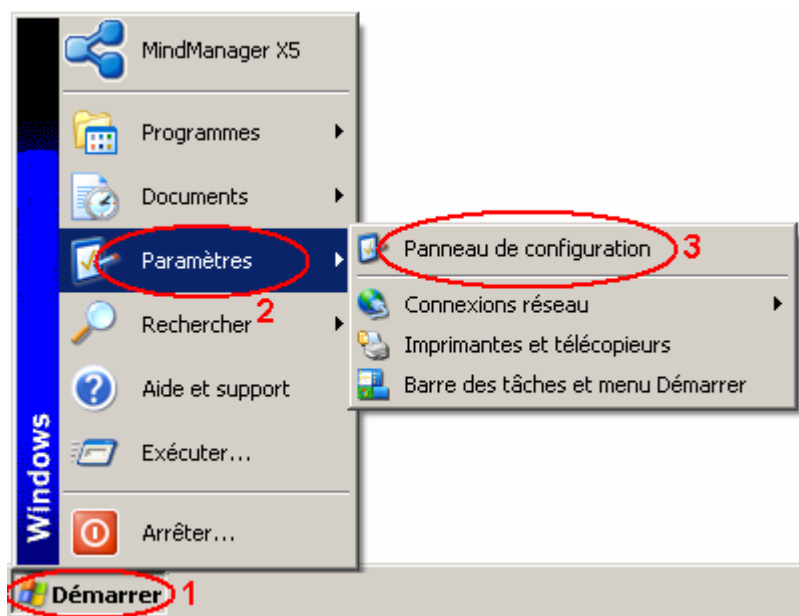


Figure 1 : Panneau de Configuration

*Note* : Si votre affichage est différent de celui de la figure 1, vous trouverez le Panneau de Configuration comme sur la figure ci-dessous.

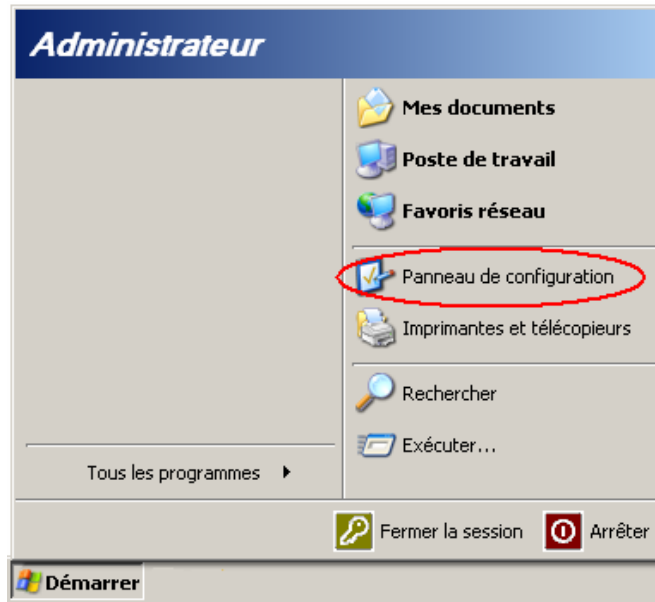


Figure 2 : Panneau de configuration

Etape 2 : La fenêtre suivante apparaît.  
Double-cliquez sur "Connexions réseau".

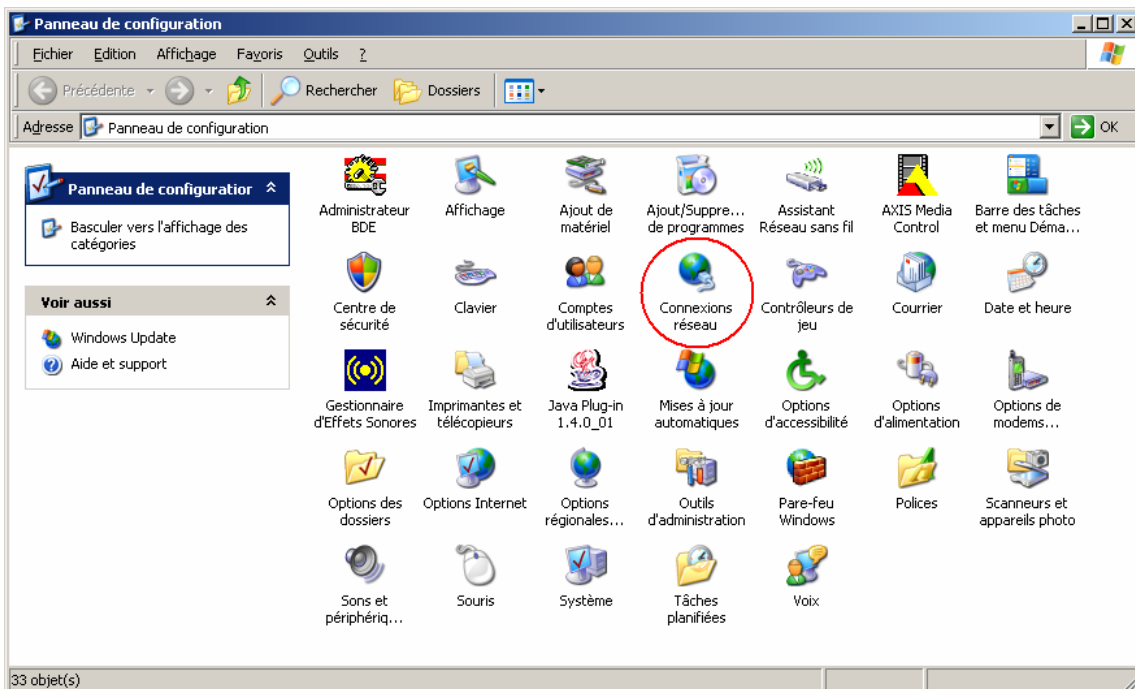
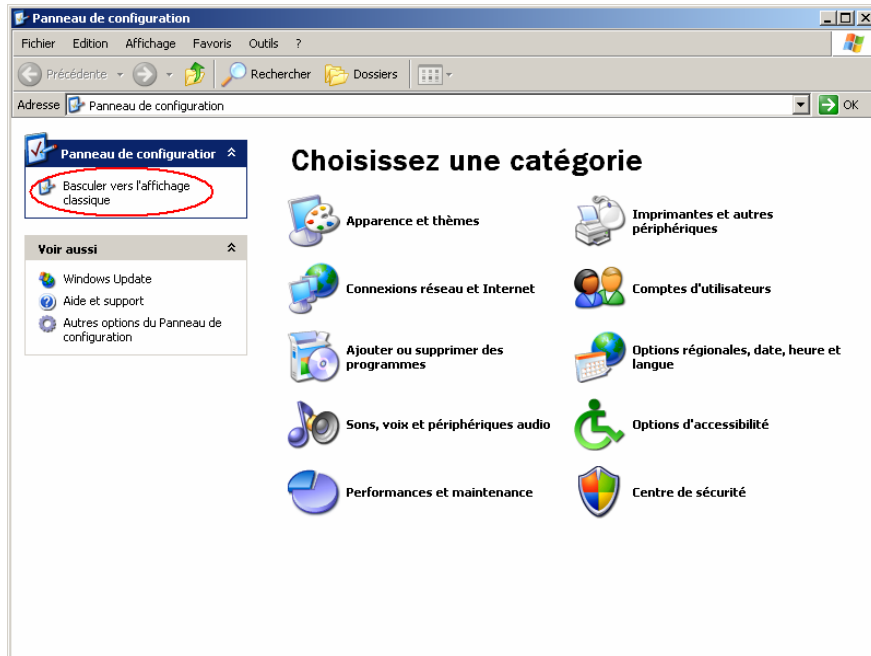


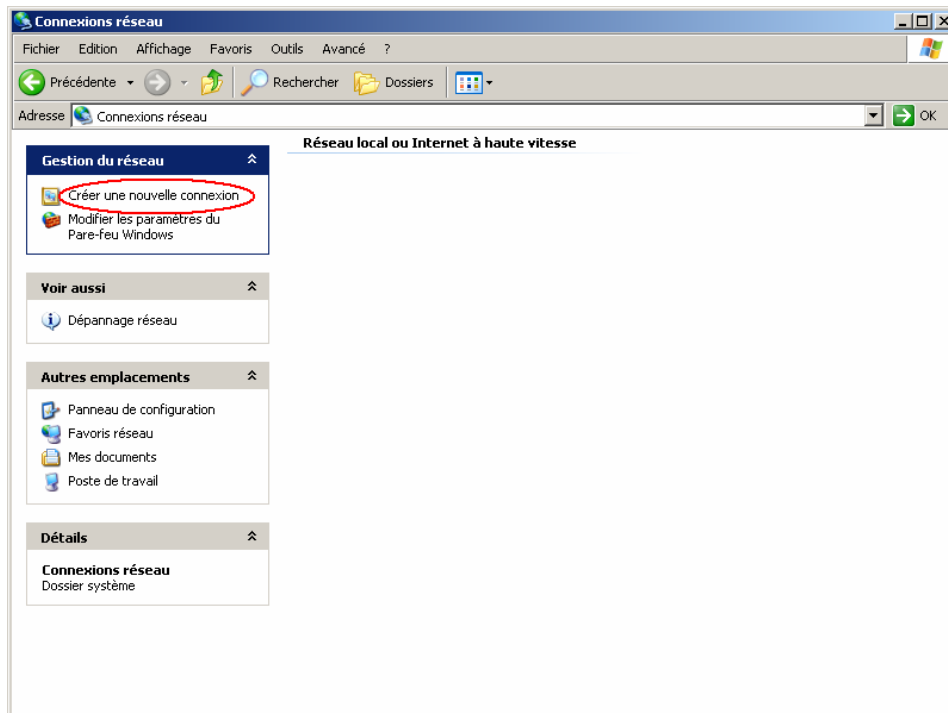
Figure 3 : Connexion réseau

*Note : Si la Figure 3 ne s'affiche pas, cliquez sur "Basculer vers l'affichage classique" en haut à gauche de la fenêtre et double-cliquez sur "Connexions réseau".*



**Figure 4 : Basculer vers l'affichage classique**

Etape 3 : La fenêtre suivante apparaît.  
Cliquez sur "Créer une nouvelle connexion".



**Figure 5 : Créer une nouvelle connexion**

Etape 4 : L'assistant de création d'une nouvelle connexion apparaît.  
Cliquez sur le bouton **Suivant** >.

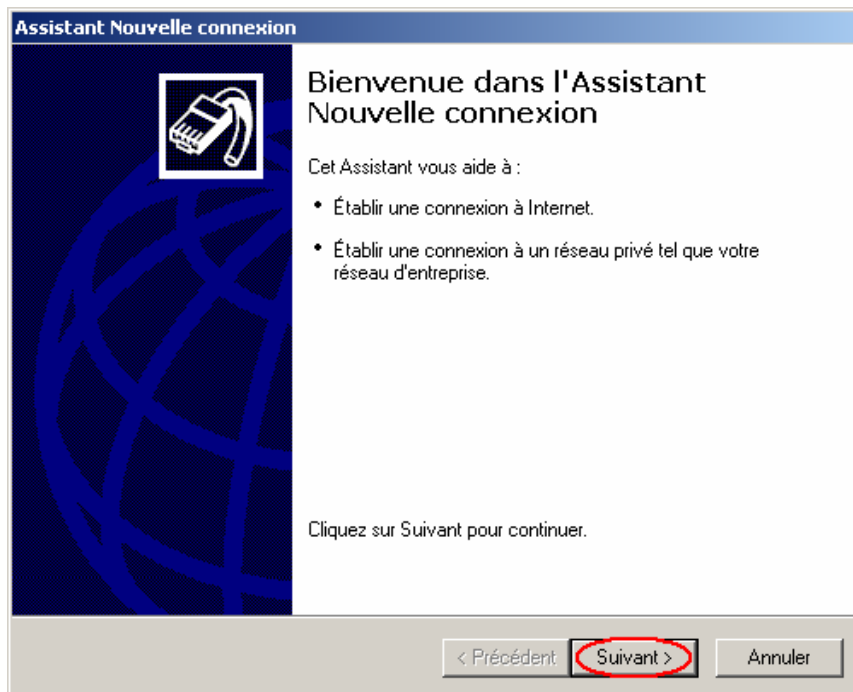


Figure 6 : Bienvenue

Etape 5 : Sélectionnez "Etablir une connexion à Internet" (1), puis cliquez sur le bouton **Suivant** > (2).

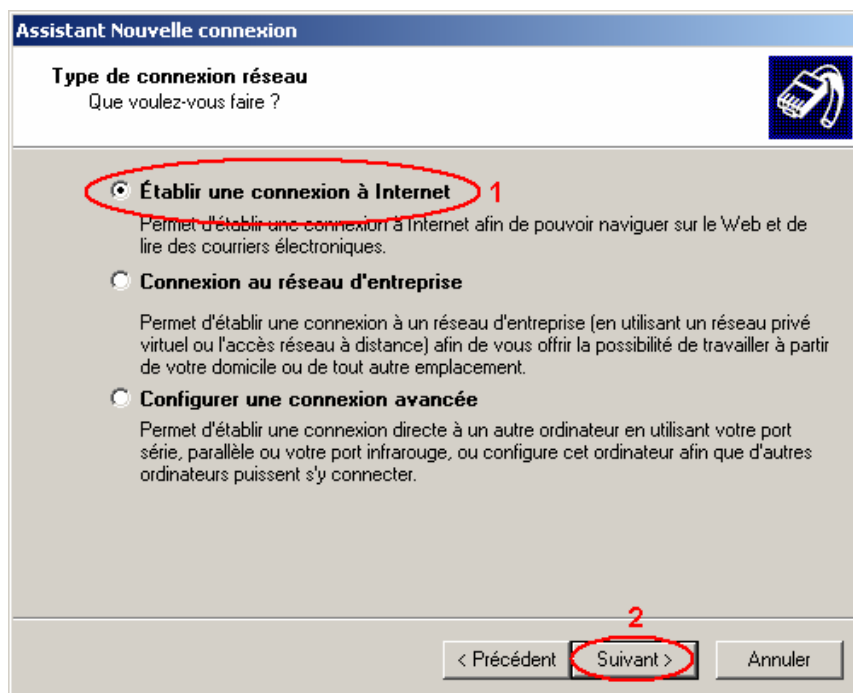


Figure 7 : Etablir une connexion à Internet

Etape 6 : La fenêtre suivante apparaît.

Sélectionnez "Configurer ma connexion manuellement" (1), puis cliquez sur le bouton **Suivant >** (2).

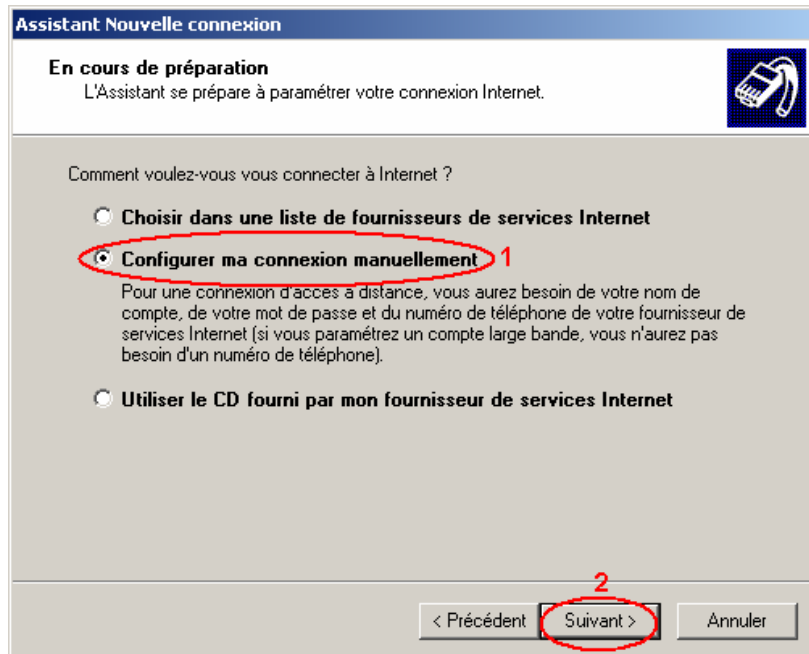


Figure 8 : Configurer la connexion manuellement

Etape 7 : La fenêtre suivante apparaît.

Sélectionnez "Se connecter en utilisant une connexion large bande qui nécessite un nom d'utilisateur et un mot de passe" (1), puis cliquez sur le bouton **Suivant >** (2).

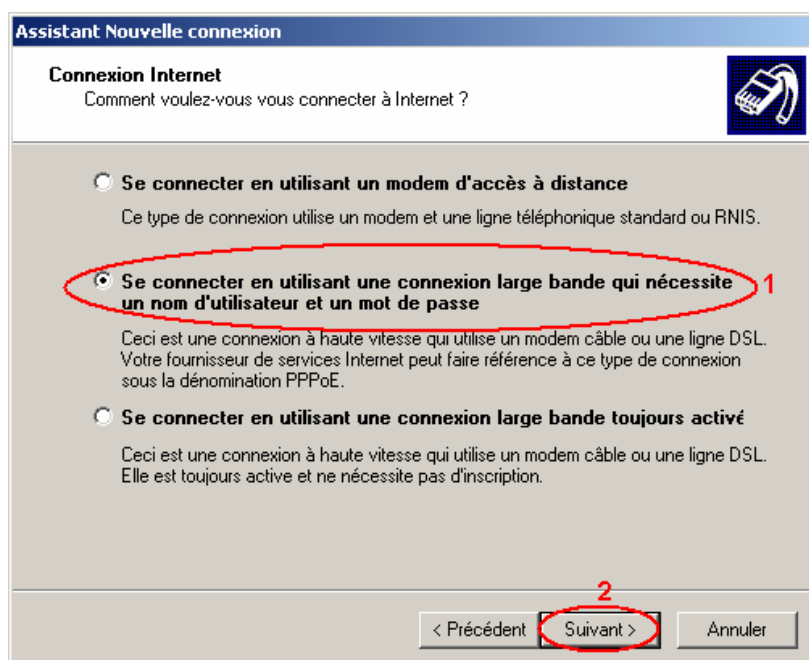


Figure 9 : Connexion large bande

Etape 8 : Saisissez le nom de la connexion "Nordnet ADSL" (1), puis cliquez sur le bouton **Suivant** > (2).

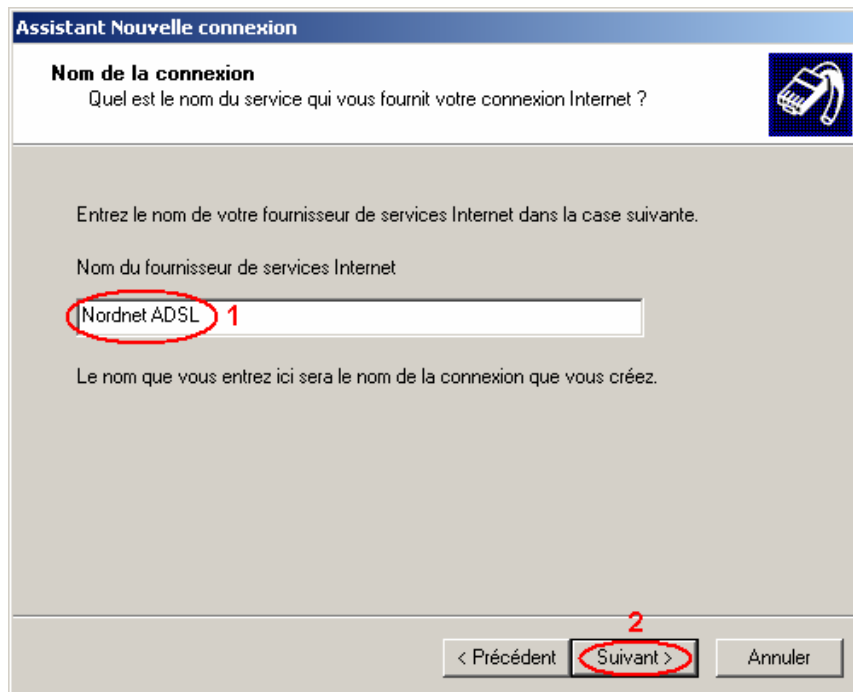


Figure 10 : Nom de la connexion

Etape 9 : Sélectionnez "Tous les utilisateurs" (1), puis cliquez sur le bouton **Suivant** > (2).

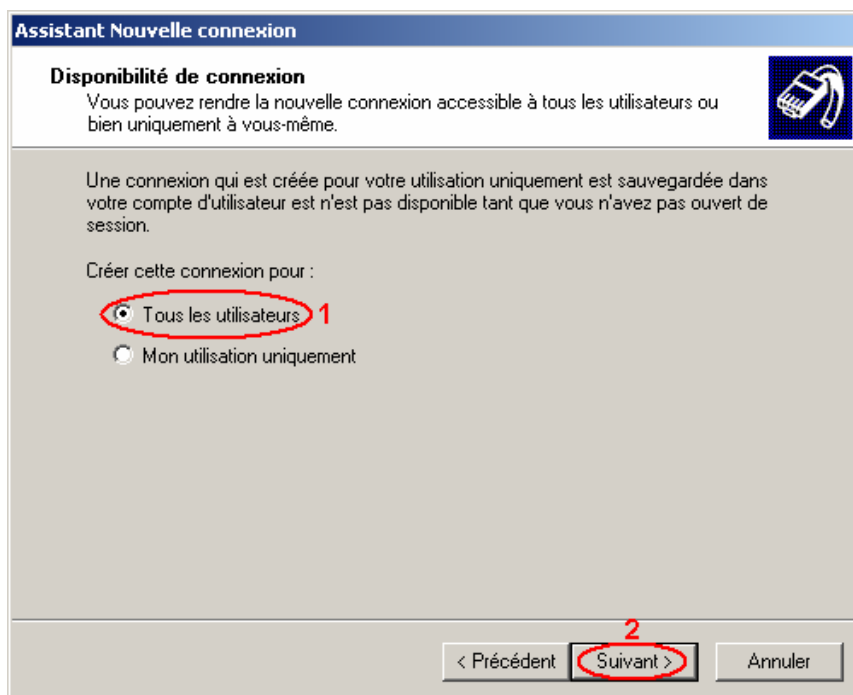


Figure 11 : Tous les utilisateurs

Etape 10 : Au niveau de "Nom d'utilisateur", saisissez votre login (1).  
Puis, saisissez deux fois votre mot de passe (2) et (3).  
Enfin, cliquez sur le bouton **Suivant >** (4).

Assistant Nouvelle connexion

**Information de compte Internet**  
Vous aurez besoin d'un nom de compte et d'un mot de passe pour vous inscrire à votre compte Internet.

Entrez un nom de compte de fournisseur de services Internet et un mot de passe, notez ces informations et conservez-les dans un endroit sûr. (Si vous avez oublié votre nom de compte existant et votre mot de passe, contactez votre fournisseur de services Internet.)

Nom d'utilisateur : jdupont@nordnet.nordnet 1

Mot de passe : ..... 2

Confirmer le mot de passe : ..... 3

Utiliser ce nom de compte et ce mot de passe lorsque tout utilisateur se connecte à Internet à partir de cet ordinateur :

Établir cette connexion Internet en tant que connexion par défaut

< Précédent Suivant > 4 Annuler

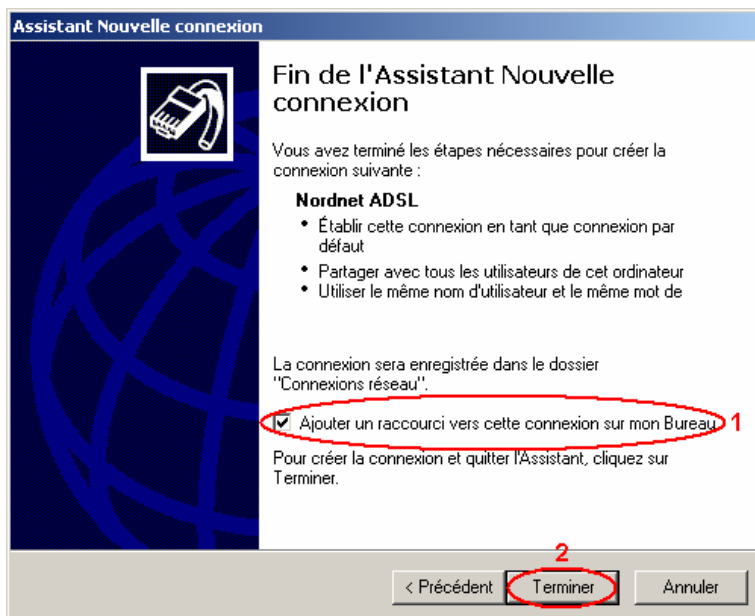
**Figure 12 : Information de compte**

Note : Le login de connexion et le mot de passe doivent être saisis en minuscules.

Etape 11 : Cochez la case devant "Ajouter un raccourci vers cette connexion sur mon Bureau" (1).

La création de votre nouvelle connexion est terminée.

Cliquez sur le bouton **Terminer** (2) pour fermer cette fenêtre.



**Figure 13 : Création terminée**

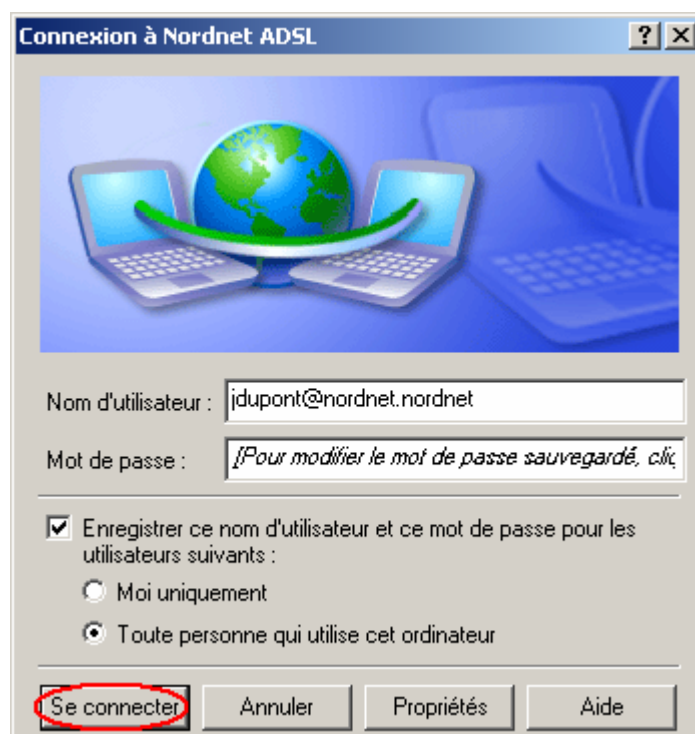
Etape 12 : Le raccourci de la connexion apparaît sur votre Bureau avec cette icône. Pour lancer la connexion, double-cliquez sur cette icône.



**Figure 14 : Connexion NordNet ADSL**



Etape 13 : Pour vous connecter, cliquez sur le bouton **Se connecter**.



**Figure 15 : Se connecter**

Votre connexion avec le Sagem 1100E est maintenant créée.