

INSTALLER LE SAGEM 1400W SOUS WINDOWS 98, ME, 2000 OU XP

Cette fiche pratique vous guide à installer le Sagem 1400W en USB ou Ethernet sous Windows 98, Me, 2000 ou XP.

La fiche pratique suivante est composée de 2 parties :

- [A - Installer le Sagem 1400W en Ethernet](#)
- [B - Installer le Sagem 1400W en USB](#)

A - Installer le Sagem 1400W en Ethernet.

ATTENTION : Si le pilote (driver) que vous souhaitez installer provient du CD-ROM «Pilotes des équipements ADSL NordNet» ou si vous l'avez téléchargé depuis le site www.nordnet.fr, passez immédiatement à l'étape 2.

Etape 1 : Insérez le CDROM dans le lecteur approprié. Patientez quelques secondes pour que la fenêtre suivante s'affiche.
Cliquez sur "Utilisation Ethernet".



Figure 1 : Connexion Ethernet

Note : Si cette fenêtre ne s'affiche pas, cliquez sur le menu "Démarrer" de Windows et sélectionnez la commande "Exécuter". Saisissez la lettre de votre lecteur CD-ROM suivie de "SETUP.EXE" puis validez avec le bouton **OK** (ex : d:\setup.exe).

Etape 2 : Branchez le câble Ethernet au modem routeur.

Etape 3 : Puis, branchez l'autre partie du câble Ethernet à votre ordinateur.

Etape 4 : Lorsque le message suivant apparaît, cliquez sur le bouton **OK**.

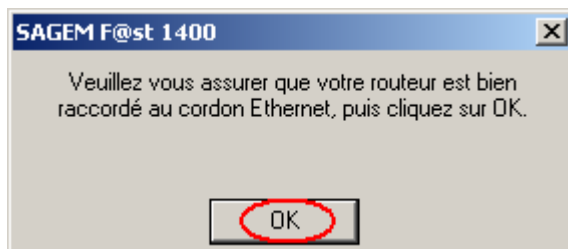


Figure 2 : Branchements

Etape 5 : La fenêtre suivante apparaît, cliquez sur le bouton **Annuler**.

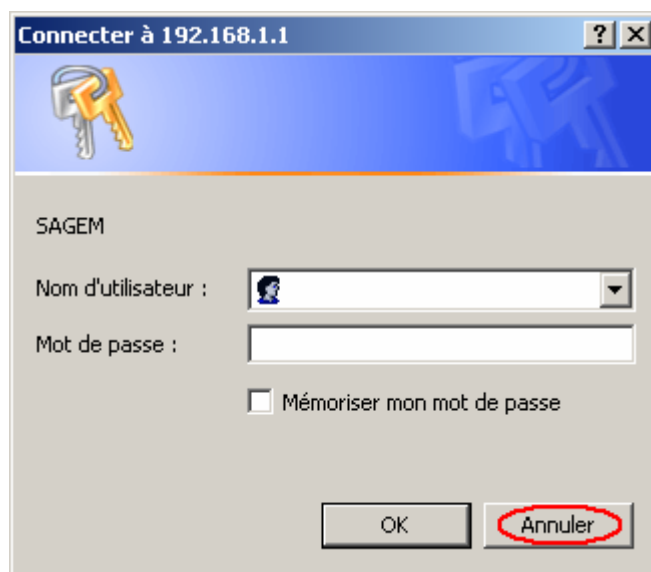


Figure 3 : Connexion au routeur

Votre connexion Ethernet avec le Sagem 1400W est maintenant créée.
Vous pouvez lancer Internet Explorer pour naviguer.

B - Installer le Sagem 1400W en USB.

ATTENTION : Si le pilote (driver) que vous souhaitez installer provient du CD-ROM «Pilotes des équipements ADSL NordNet» ou si vous l'avez téléchargé depuis le site www.nordnet.fr, passez immédiatement à l'étape 7.

Etape 6 : Insérez le CDROM dans le lecteur approprié. Patientez quelques secondes pour que la fenêtre suivante s'affiche.
Cliquez sur "Utilisation USB".



Figure 4 : Connexion USB

Note : Si cette fenêtre ne s'affiche pas, cliquez sur le menu "Démarrer" de Windows et sélectionnez la commande "Exécuter". Saisissez la lettre de votre lecteur CD-ROM suivie de "SETUP.EXE" puis validez avec le bouton **OK** (ex : d:\setup.exe).

Etape 7 : Si la fenêtre suivante apparaît, cliquez sur le bouton **Continuer**.

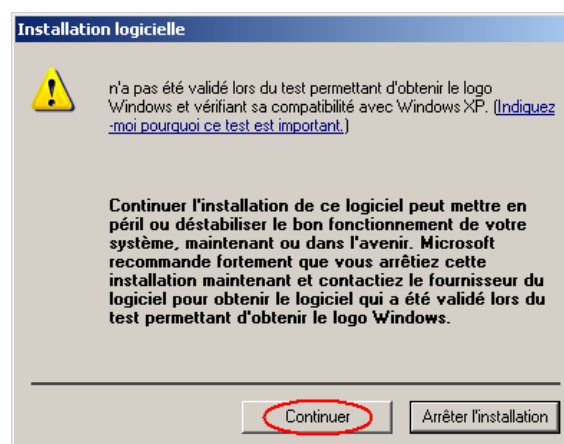


Figure 5 : Vérification Windows XP

Etape 8 : Lorsque cette fenêtre apparaît, branchez le câble USB sur le modem et reliez l'autre bout à votre ordinateur.

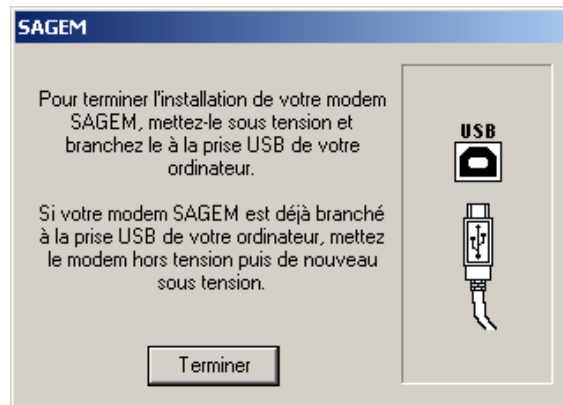


Figure 6 : Branchement Ethernet / Ordinateur

Etape 9 : Lorsque vous aurez branché le modem routeur à l'ordinateur avec le câble USB, le message suivant apparaît dans la barre des tâches en bas à droite.

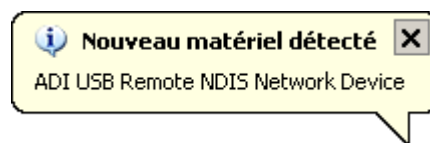


Figure 7 : Matériel détecté

Etape 10 : La fenêtre suivante apparaît, cliquez sur le bouton **Annuler**.

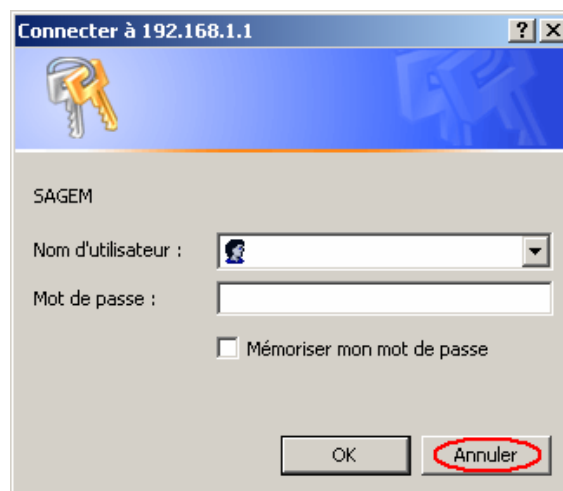


Figure 8 : Connexion au routeur

Votre connexion USB avec le Sagem 1400W est maintenant créée. Vous pouvez lancer Internet Explorer pour naviguer.