

INSTALLER LE SAGEM 800 SOUS WINDOWS 98, ME, 2000 OU XP

Cette fiche pratique vous guide à installer le Sagem 800 sous Windows 98, Me, 2000 ou XP.

La fiche pratique suivante est composée de 2 parties :

- [A - Installer le Sagem 800](#)
- [B - Se connecter sur Internet](#)

A - Installer le Sagem 800.

ATTENTION : Si le pilote (driver) que vous souhaitez installer provient du CD-ROM «Pilotes des équipements ADSL NordNet» ou si vous l'avez téléchargé depuis le site www.nordnet.fr, passez immédiatement à l'étape 5.

Etape 1 : Insérez le CDROM fourni avec votre modem dans votre lecteur de CD.

Etape 2 : Double-cliquez sur l'icône du Poste de travail.



Figure 1 : Icône Poste de Travail

Etape 3 : Cliquez avec le bouton droit de la souris sur votre lecteur de CD, généralement appelé D:.
Puis, cliquez sur Explorer.

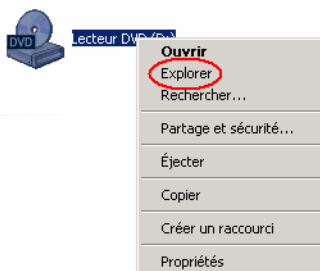


Figure 2 : Explorer le CD

Etape 4 : La fenêtre suivante apparaît. Double-cliquez sur "setup.exe".



Figure 3 : setup

Etape 5 : La fenêtre suivante apparaît.
Cliquez sur le bouton **Suivant** >.

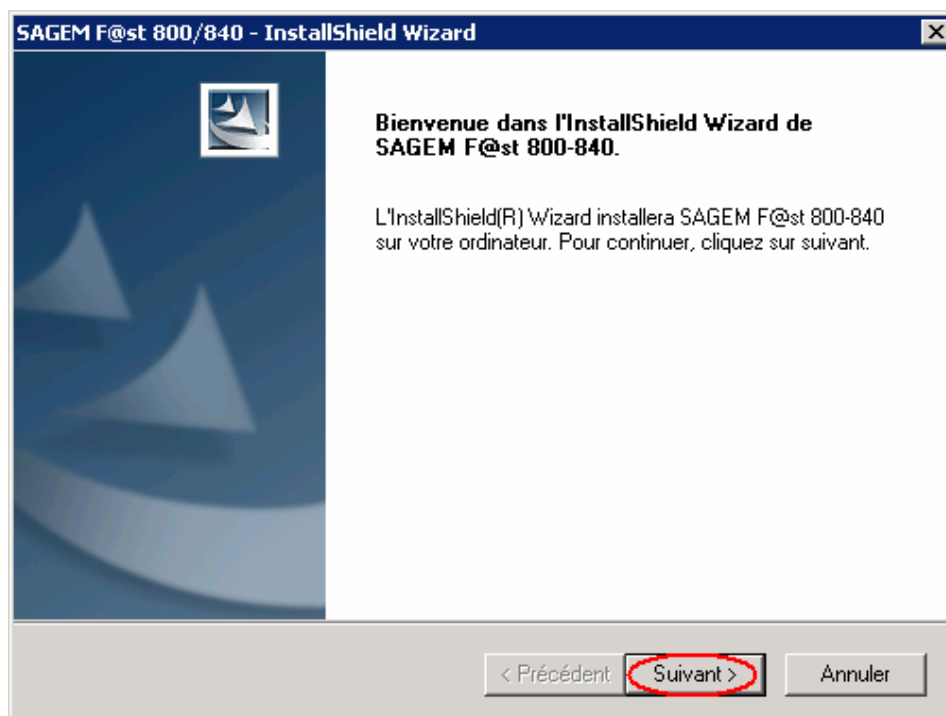


Figure 4 : Assistant d'installation du Sagem

Etape 6 : L'installation commence.

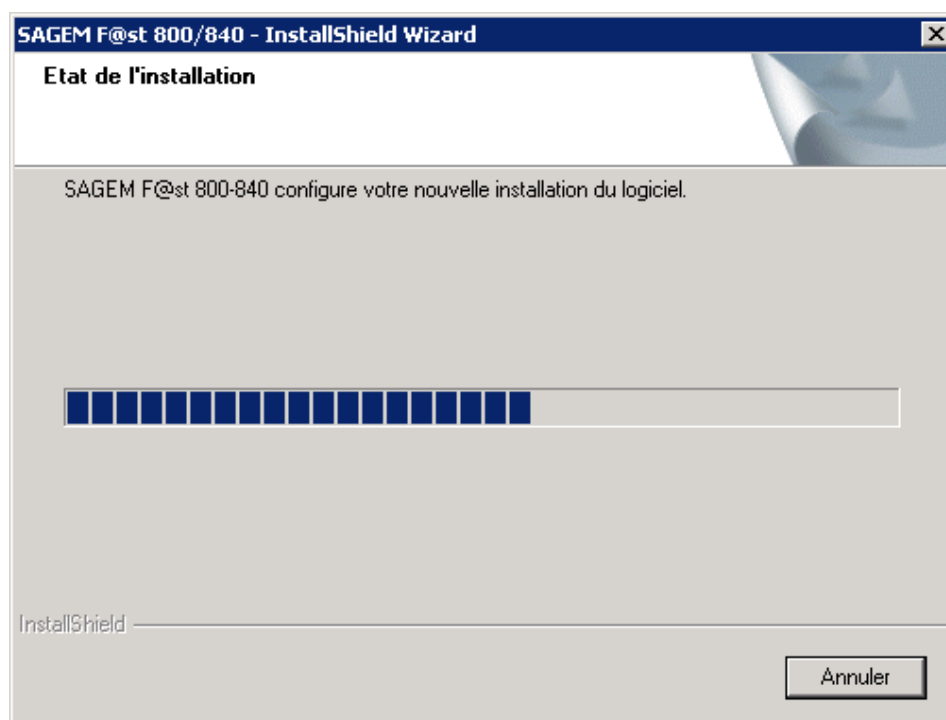


Figure 5 : Installation en cours

Etape 7 : Lorsque le message suivant apparaît, branchez votre modem, puis cliquez sur le bouton **OK**.

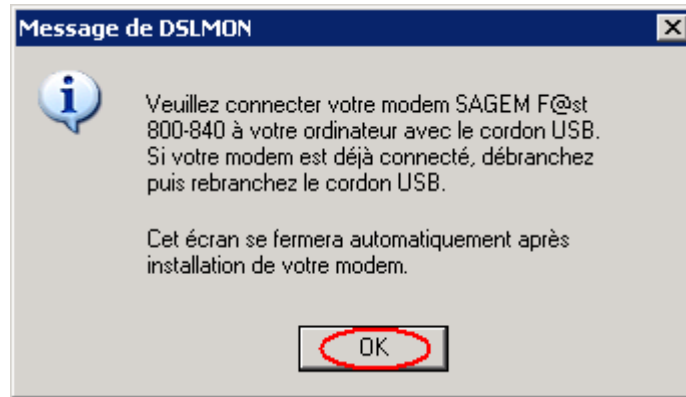


Figure 6 : Branchement du modem

Etape 8 : La fenêtre suivante apparaît lorsque l'installation est terminée. Cliquez sur le bouton **OK**.

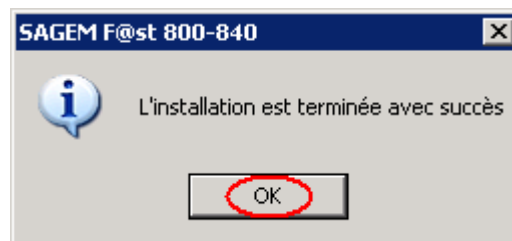


Figure 7 : Installation terminée

Etape 9 : La fenêtre suivante peut apparaître.
Dans ce cas, cliquez sur le bouton **Oui** afin de redémarrer votre ordinateur.

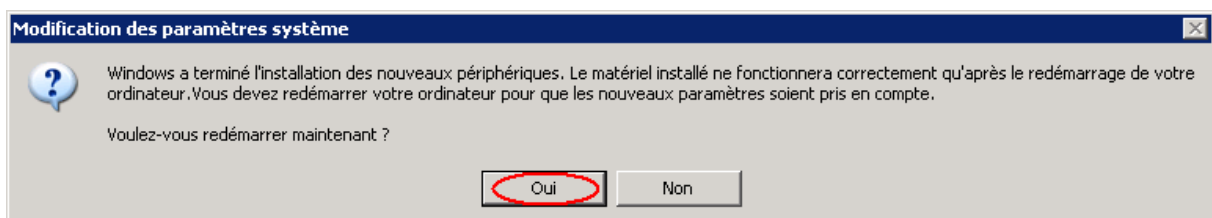


Figure 8 : Redémarrer l'ordinateur

Au redémarrage de votre ordinateur, votre Sagem 800 est maintenant installé.

B - Se Connecter sur Internet.

Etape 10 : Durant à l'installation de votre modem, une icône "Internet ADSL" a été créée sur le bureau de Windows.

Double-cliquez sur cette icône pour lancer la connexion Internet.



Figure 9 : Icône de connexion

Etape 11 : La fenêtre suivante apparaît.

Saisissez votre nom d'utilisateur (1) et votre mot de passe (2).

Si vous souhaitez enregistrer ces informations, cochez "Enregistrer ce nom d'utilisateur et ce mot de passe..." (3).

Puis, cliquez sur le bouton **Numéroter** (4).

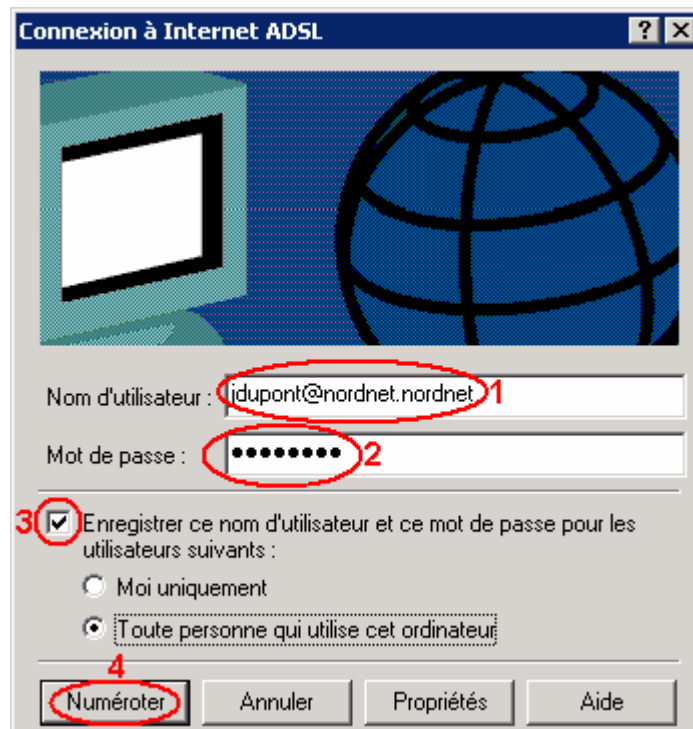


Figure 10 : Numéroter

Note : Votre nom d'utilisateur doit être en @nordnet.nordnet

Note : Le login de messagerie et le mot de passe doivent être saisis en minuscules.

Vous êtes maintenant connecté.