

INSTALLER LE SAGEM 800 SOUS WINDOWS VISTA (32 BITS)

Cette fiche pratique vous guide à installer le Sagem 800 sous Windows Vista (uniquement 32 bits).

La fiche pratique suivante est composée de 2 parties :

- [A - Installer le Sagem 800](#)
- [B - Se connecter sur Internet](#)

A - Installer le Sagem 800.

ATTENTION : Si le pilote (driver) que vous souhaitez installer provient du CD-ROM «Pilotes des équipements ADSL NordNet» ou si vous l'avez téléchargé depuis le site www.nordnet.fr, passez immédiatement à l'étape 7.

Etape 1 : Insérez le CDROM fourni avec votre modem dans votre lecteur de CD.

Etape 2 : Cliquez sur "Démarrer" (1), puis sur "Ordinateur" (2).

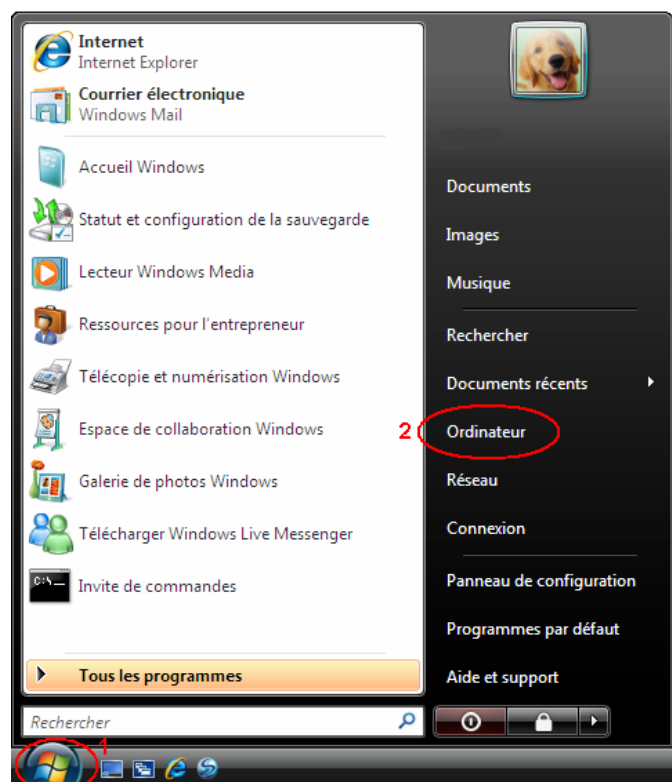


Figure 1 : Ordinateur

Etape 3 : Cliquez avec le bouton droit de la souris sur votre lecteur de CD ou de DVD, généralement appelé D:. Puis, cliquez sur Explorer.

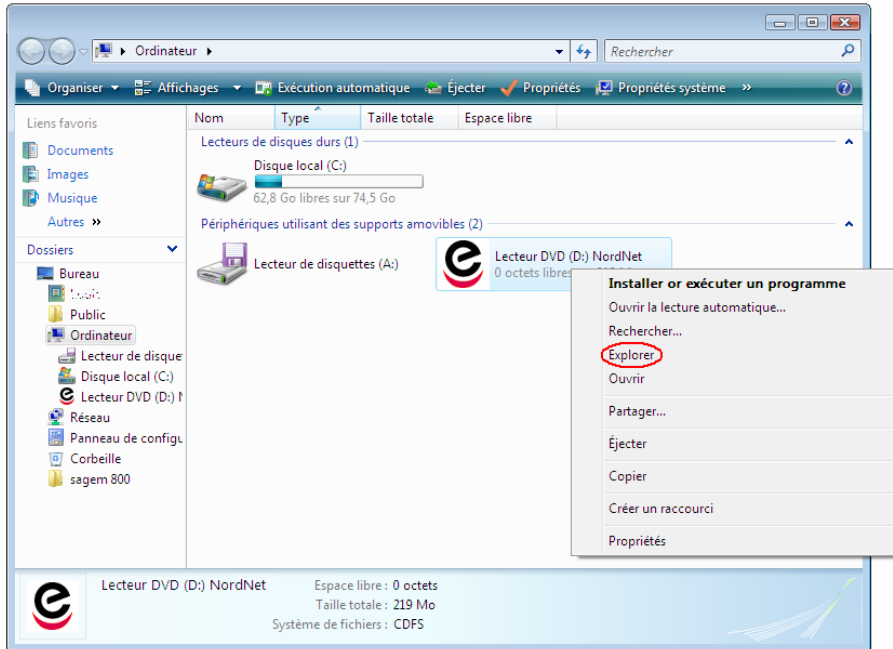


Figure 2 : Explorer le CD

Etape 4 : La fenêtre suivante apparaît. Double-cliquez sur le dossier "SAGEM".

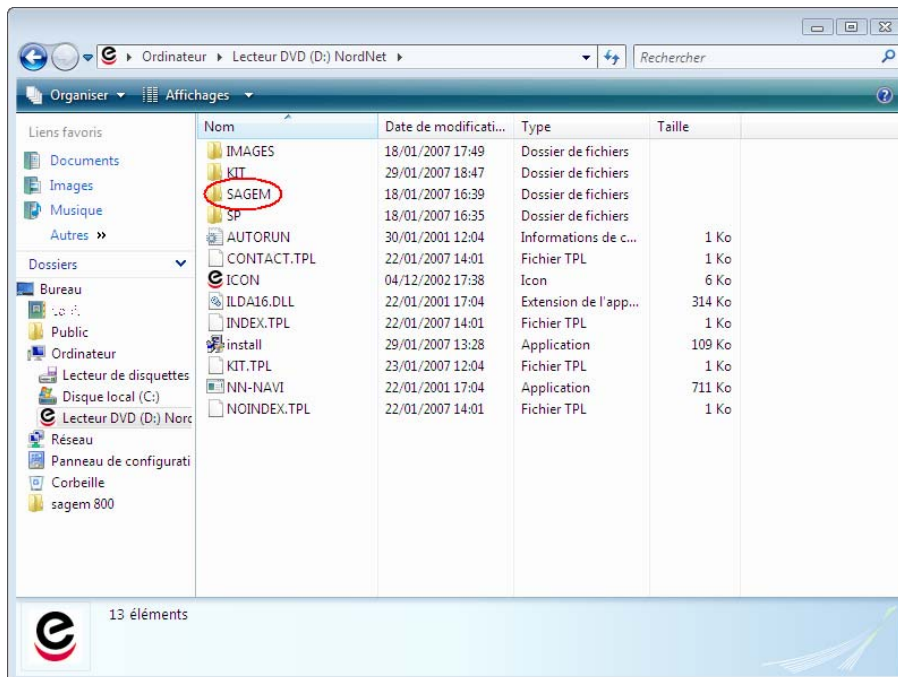


Figure 3 : SAGEM

Etape 5 : La fenêtre suivante apparaît. Double-cliquez sur le dossier "Drivers Windows".

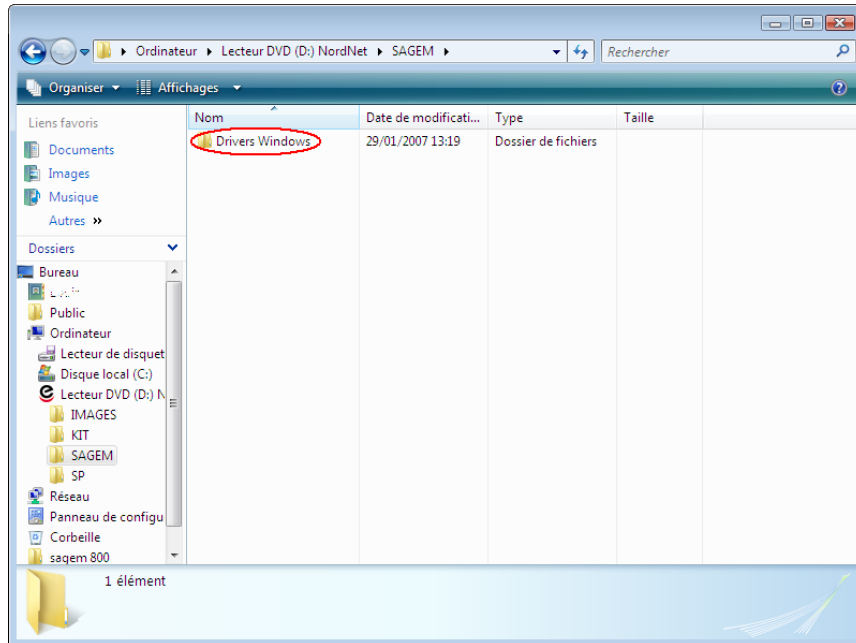


Figure 4 : Drivers Windows

Etape 6 : La fenêtre suivante apparaît. Double-cliquez sur "setup".

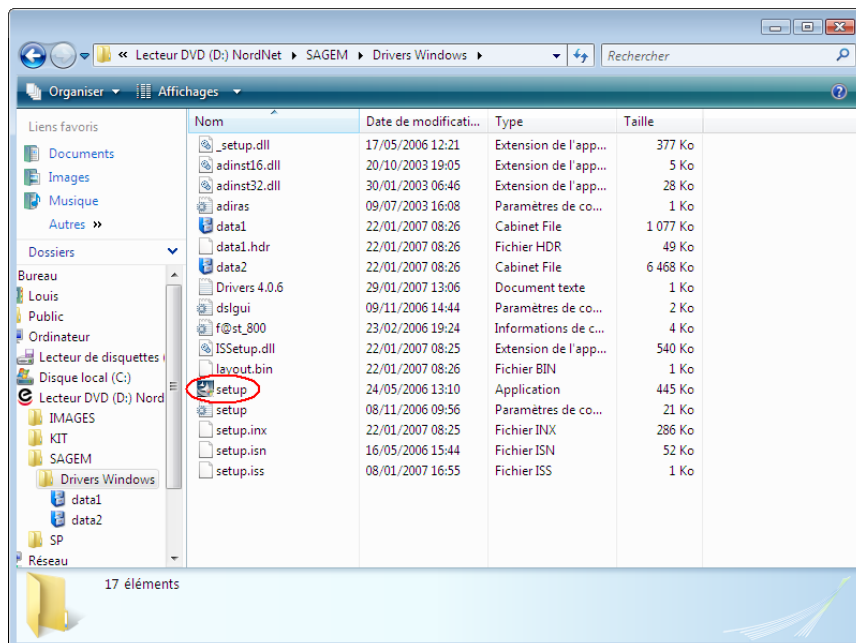


Figure 5 : setup

Etape 7 : L'installation se prépare.

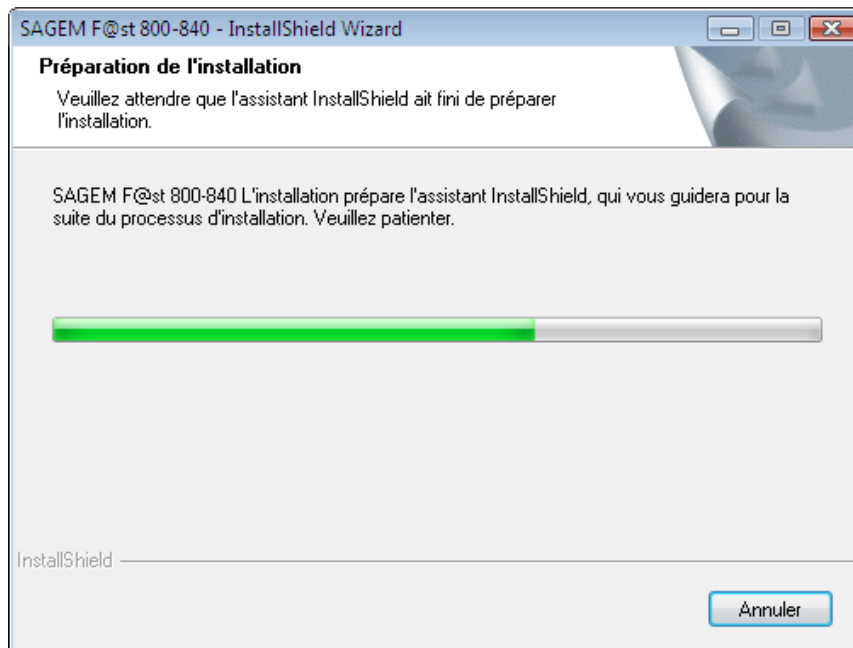


Figure 6 : Préparation de l'installation

Etape 8 : La fenêtre suivante apparaît.
Cliquez sur le bouton **Suivant** >.

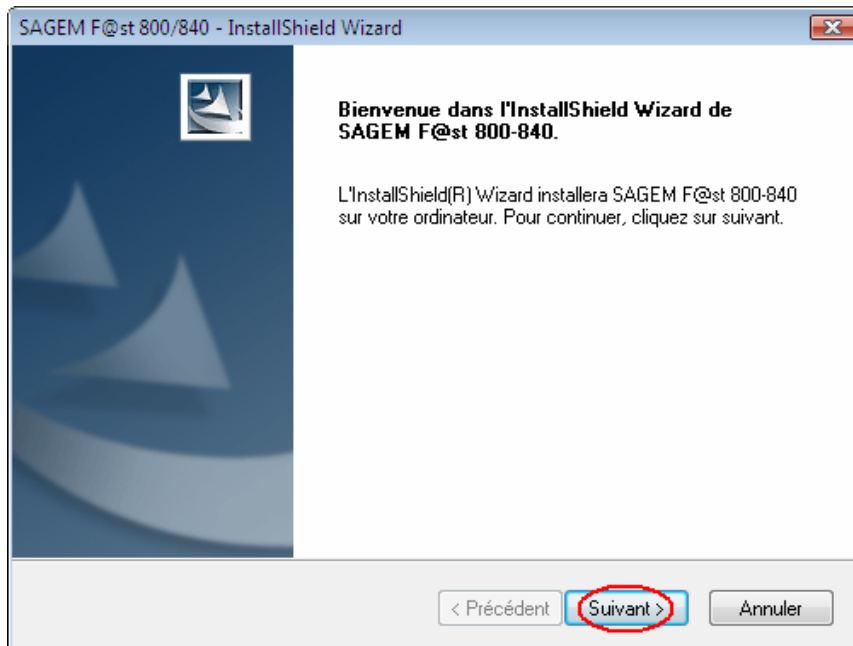


Figure 7 : Assistant d'installation du Sagem

Etape 9 : L'installation commence.

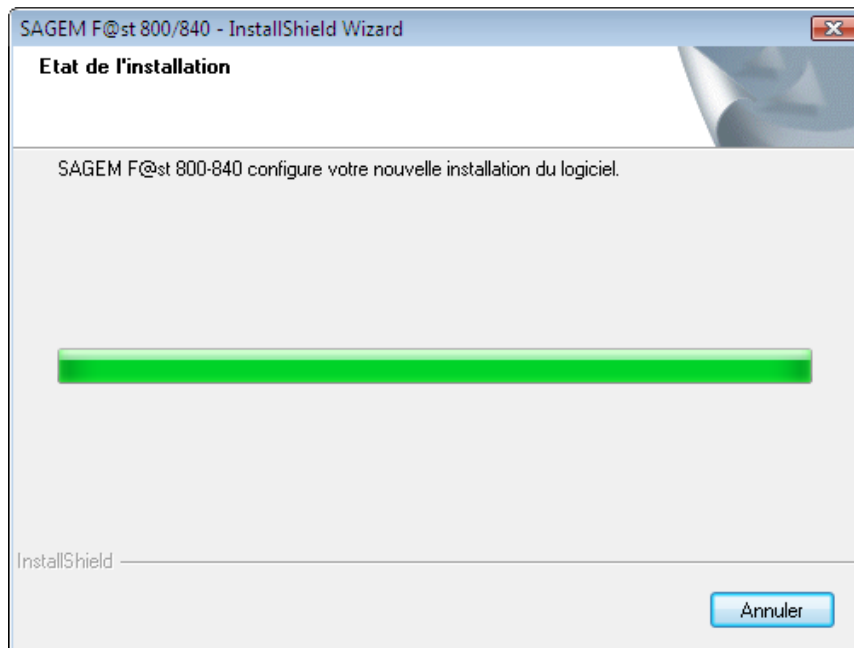


Figure 8 : Installation en cours

Etape 10 : Lorsque la fenêtre suivante apparaît, branchez votre modem à votre ordinateur. Puis, cliquez sur le bouton **OK**.

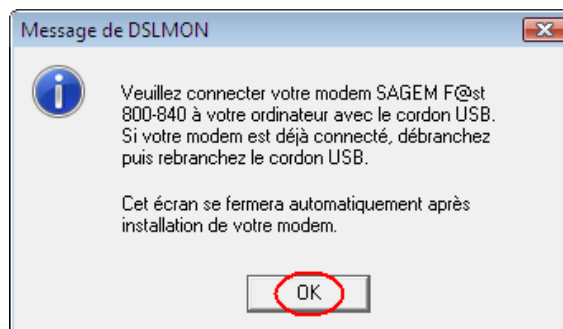


Figure 9 : Branchement

Etape 11 : La fenêtre suivante apparaît lorsque l'installation est terminée. Cliquez sur le bouton **OK**.

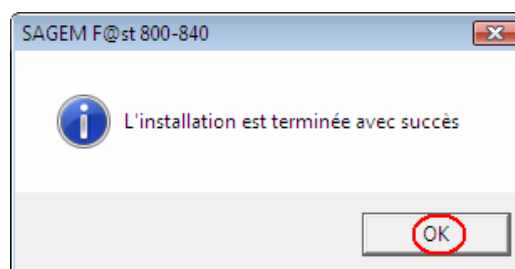


Figure 10 : Redémarrer l'ordinateur

Etape 12 : Redémarrez votre ordinateur. Pour cela, cliquez sur "Démarrer" (1), puis sur la flèche (2). Enfin, cliquez sur "Redémarrer" (3).

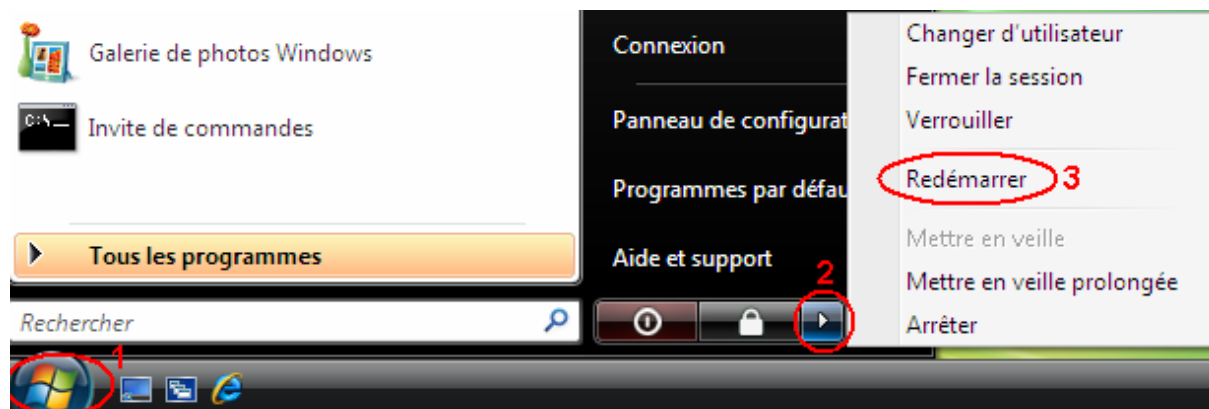


Figure 11 : Redémarrer l'ordinateur

B - Se Connecter sur Internet.

Etape 13 : Durant à l'installation de votre modem, une icône "Internet ADSL" a été créée sur le bureau de Windows.
Double-cliquez sur cette icône pour lancer la connexion Internet.



Figure 12 : Icône de connexion

Etape 14 : La fenêtre suivante apparaît.
Saisissez votre nom d'utilisateur (1) et votre mot de passe (2).
Si vous souhaitez enregistrer ces informations, cochez "Enregistrer ce nom d'utilisateur et ce mot de passe..." (3).
Puis, cliquez sur le bouton **Numéroter** (4).

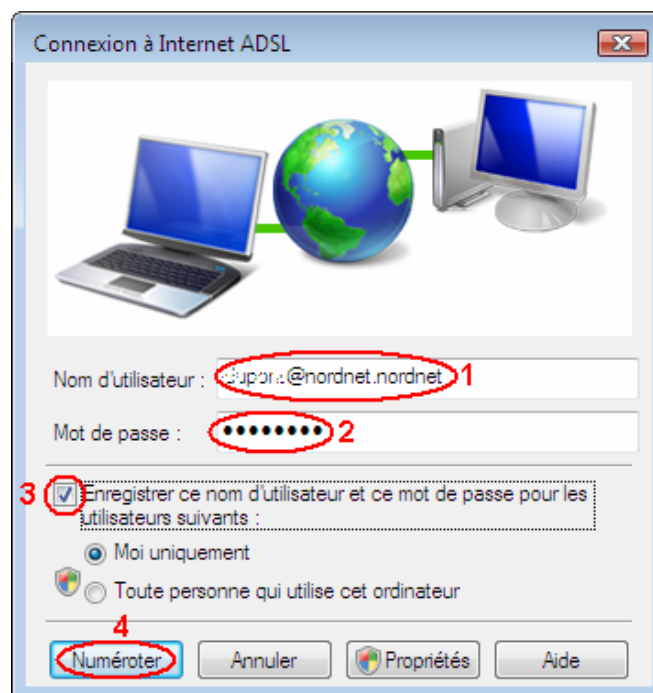


Figure 13 : Numéroter

Note : Votre nom d'utilisateur doit être en @nordnet.nordnet

Note : Le login de messagerie et le mot de passe doivent être saisis en minuscules.

Vous êtes maintenant connecté.