

INSTALLER LE SAGEM 908 SOUS WINDOWS VISTA

Cette fiche pratique vous guide à installer le Sagem 908 sous Windows Vista (uniquement 32 bits pour l'USB).

La fiche pratique suivante est composée de 2 parties :

- [A - Installer le Sagem 908 en Ethernet](#)
- [B - Installer le Sagem 908 en USB](#)

A - Installer le Sagem 908 en Ethernet.

Etape 1 : Cliquez sur le bouton **Démarrer (1)**, puis cliquez sur "Réseau" (2).

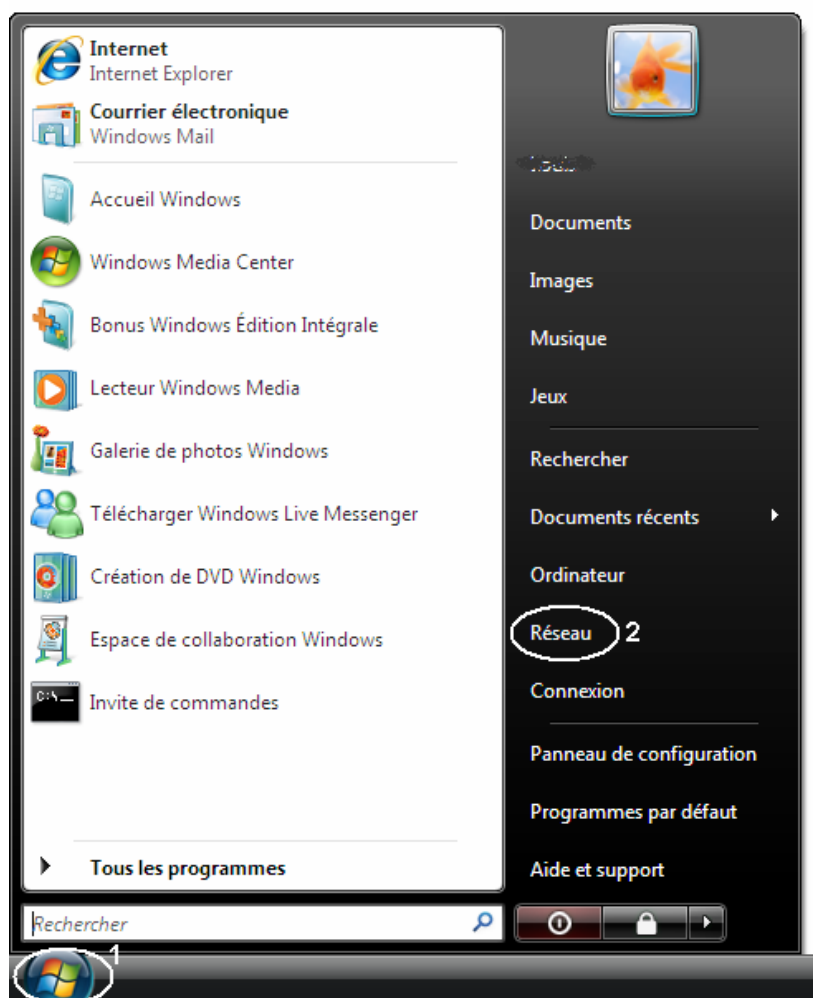


Figure 1 : Réseau

Etape 2 : La fenêtre suivante apparaît.
Cliquez sur "Centre Réseau et partage".

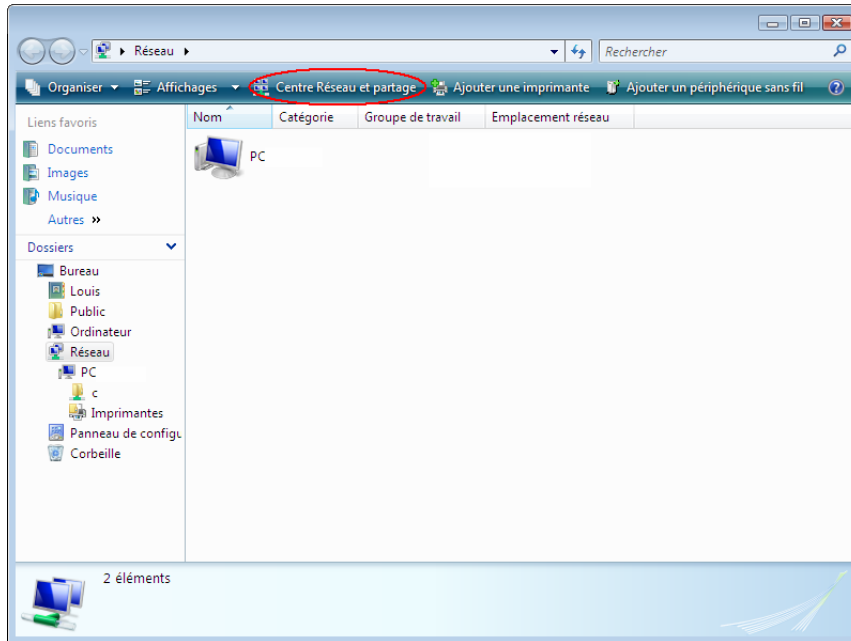


Figure 2 : Centre Réseau et partage

Etape 3 : La fenêtre suivante apparaît.
Cliquez sur "Configurer une connexion ou un réseau".

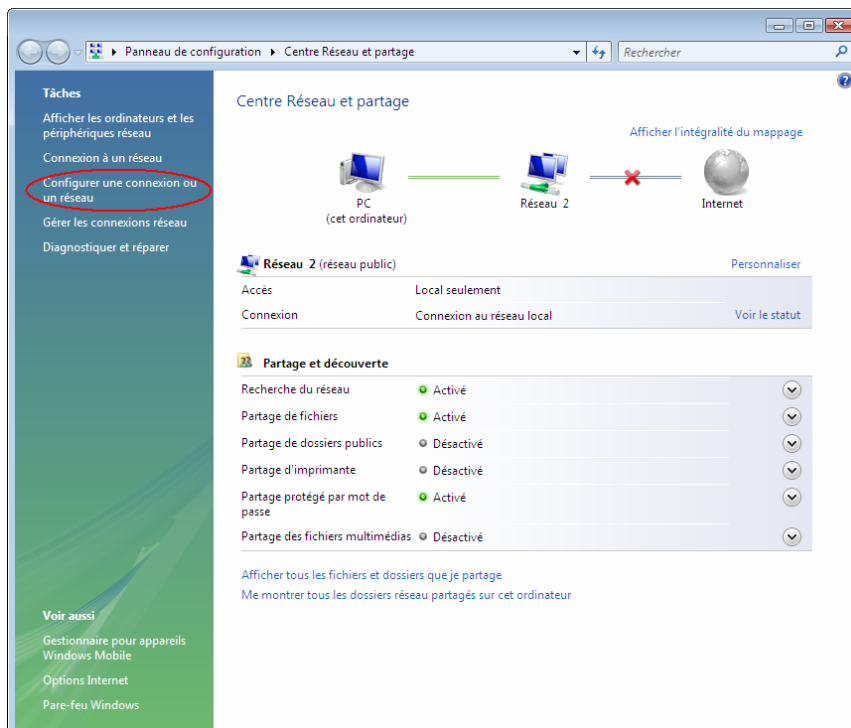


Figure 3 : Configurer une connexion ou un réseau

Etape 4 : Sélectionnez "Se connecter à Internet" (1), puis cliquez sur le bouton **Suivant** (2).

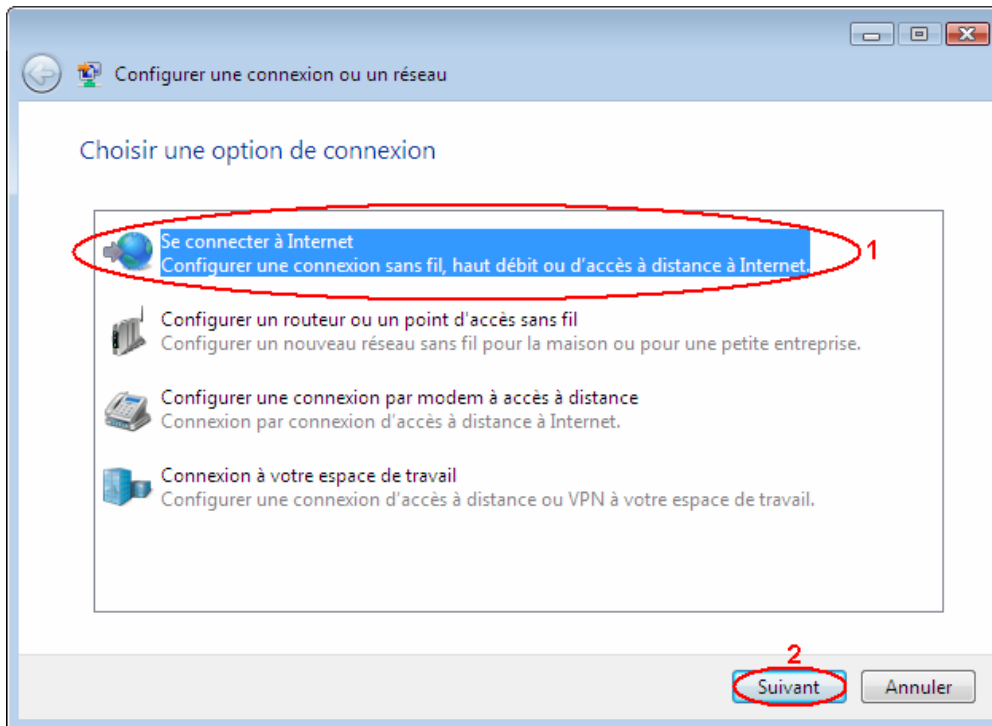


Figure 4 : Bienvenue

Etape 5 : Cliquez sur "Haut débit (PPPoE)".

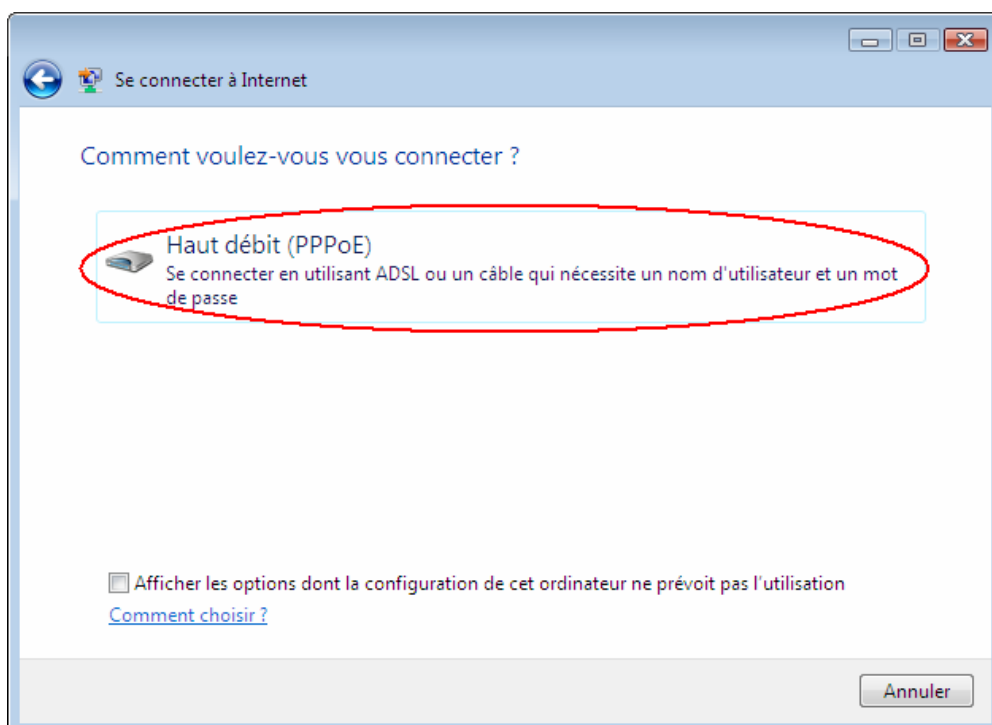


Figure 5 : Haut débit PPPoE

Etape 6 : La fenêtre suivante apparaît.

Au niveau de "Nom d'utilisateur", saisissez votre login (1).

Puis, saisissez votre mot de passe (2).

Vérifiez que la case devant "Mémoriser ce mot de passe" (3) est bien cochée.

Au niveau de "Nom de la connexion", saisissez "Nordnet Adsl" (4).

Enfin, cliquez sur le bouton **Connecter** (5).

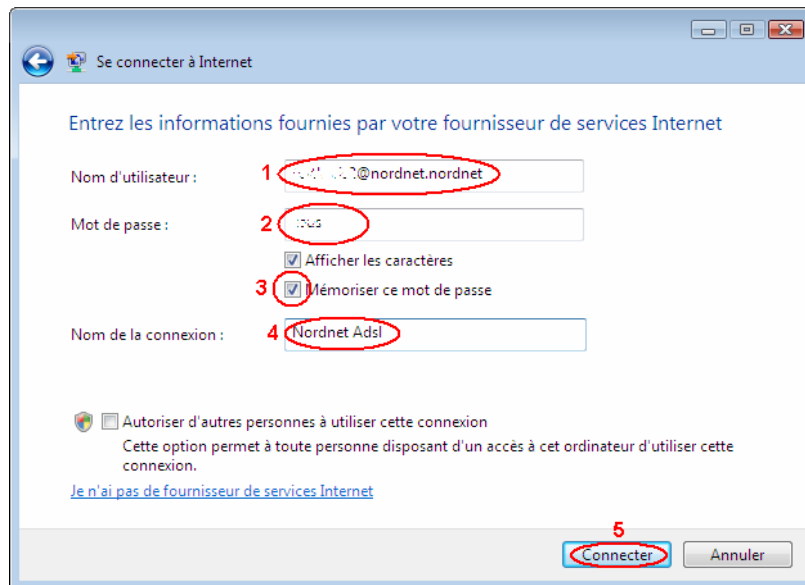


Figure 6 : Configuration de la connexion

Note : Le login de connexion et le mot de passe doivent être saisis en minuscules.

Etape 7 : Patientez durant l'établissement de la connexion.

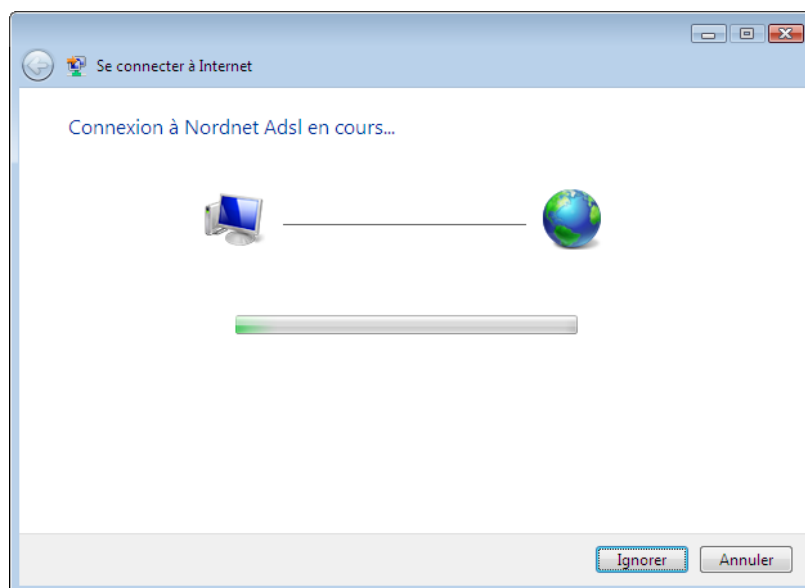


Figure 7 : Connexion en cours

Etape 8 : Lorsque la fenêtre suivante apparaît, cliquez sur "Parcourir Internet maintenant".

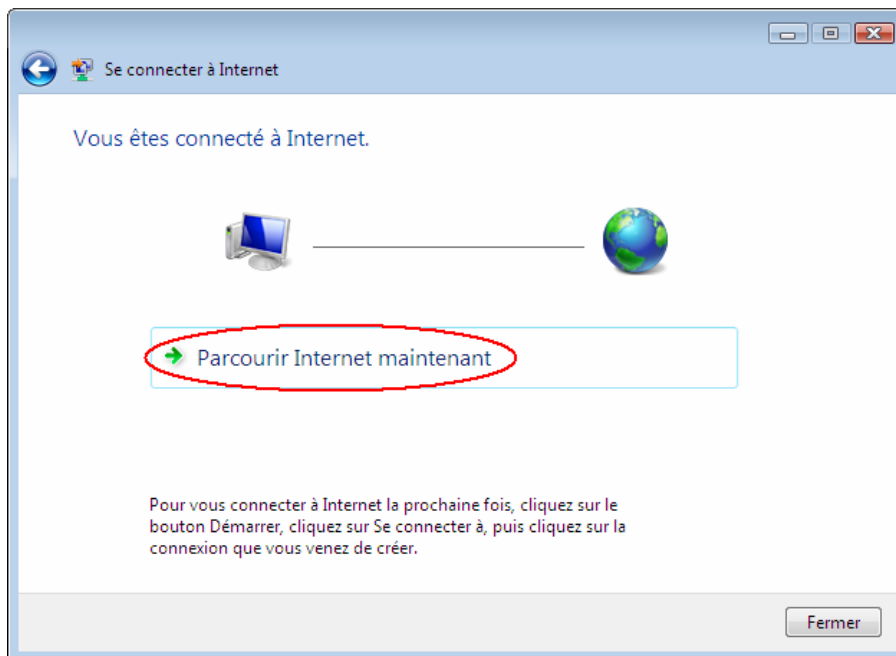


Figure 8 : Parcourir Internet

Etape 9 : Cliquez sur "Domicile".

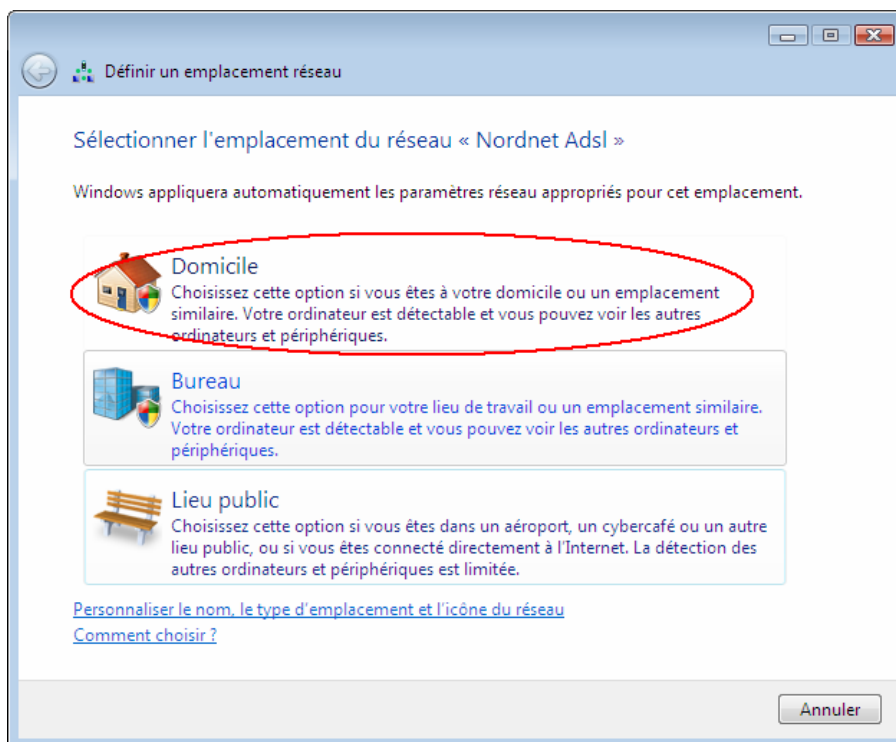


Figure 9 : Domicile

Etape 10 : La fenêtre suivante apparaît. Cliquez sur le bouton **Fermer**.

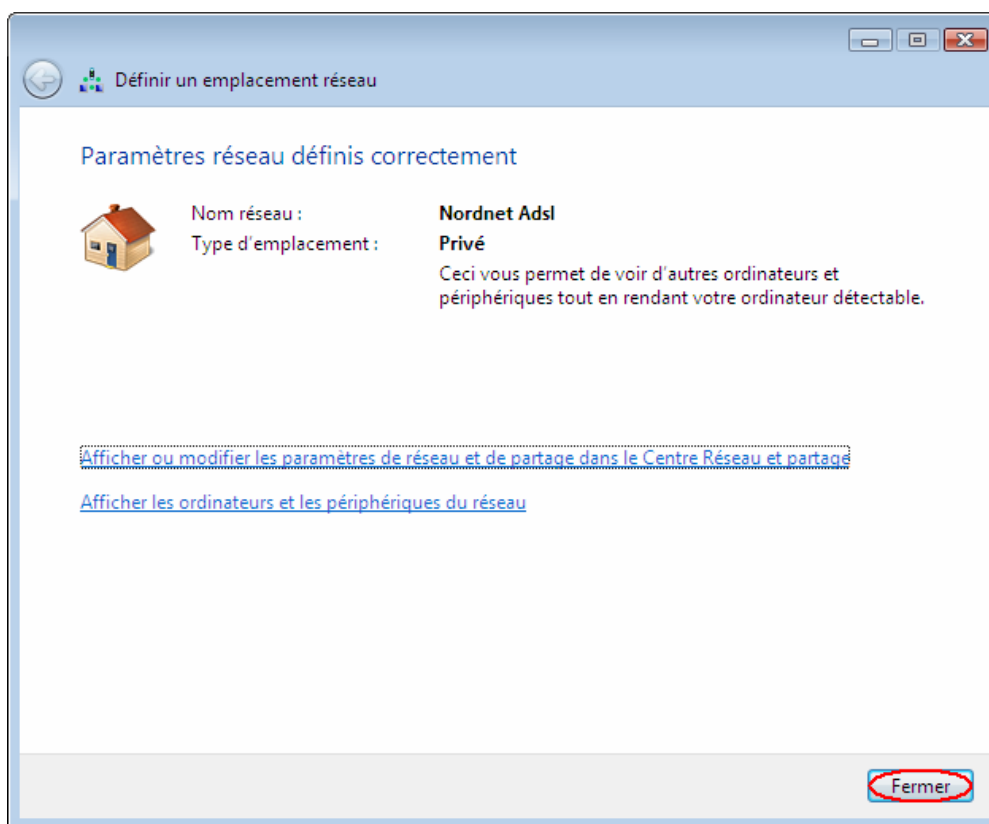


Figure 10 : Connexion créée

Votre connexion avec le Sagem 908 est maintenant créée.

B - Installer le Sagem 908 en USB.

Note : Cette installation ne peut s'effectuer que sur Windows Vista 32 bits.

ATTENTION : Si le pilote (driver) que vous souhaitez installer provient du CD-ROM «Pilotes des équipements ADSL NordNet» ou si vous l'avez téléchargé depuis le site www.nordnet.fr, passez immédiatement à l'étape 7.

Etape 1 : Insérez le CDROM fourni avec votre modem dans votre lecteur de CD.

Etape 2 : Cliquez sur "Démarrer" (1), puis sur "Ordinateur" (2).

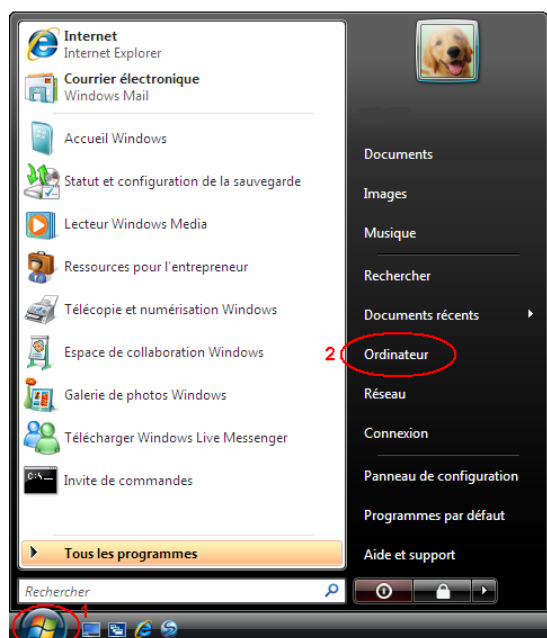


Figure 11 : Ordinateur

Etape 3 : Cliquez avec le bouton droit de la souris sur votre lecteur de CD ou de DVD, généralement appelé D:. Puis, cliquez sur Explorer.

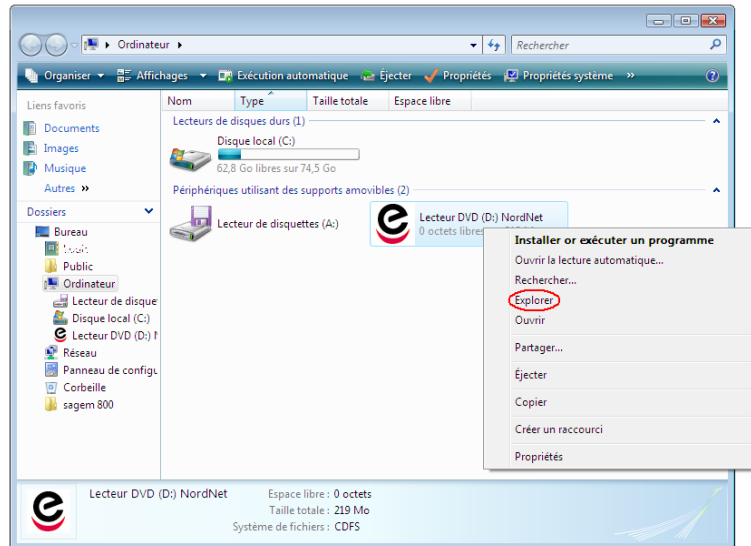


Figure 12 : Explorer le CD

Etape 4 : La fenêtre suivante apparaît. Double-cliquez sur le dossier "SAGEM".

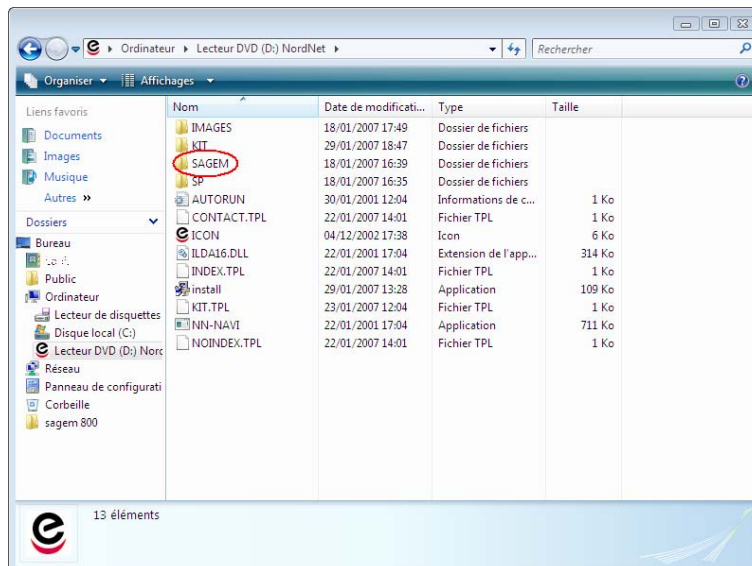


Figure 13 : SAGEM

Etape 5 : La fenêtre suivante apparaît. Double-cliquez sur le dossier "Drivers Windows".

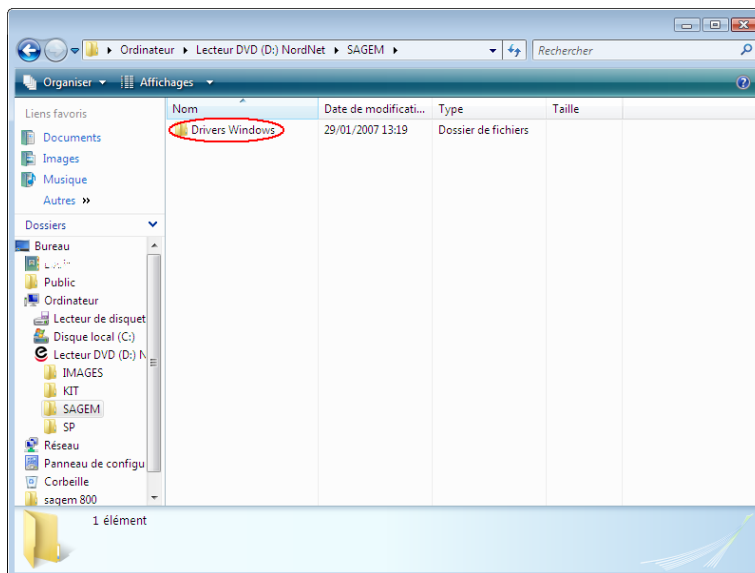


Figure 14 : Drivers Windows

Etape 6 : La fenêtre suivante apparaît. Double-cliquez sur "setup".

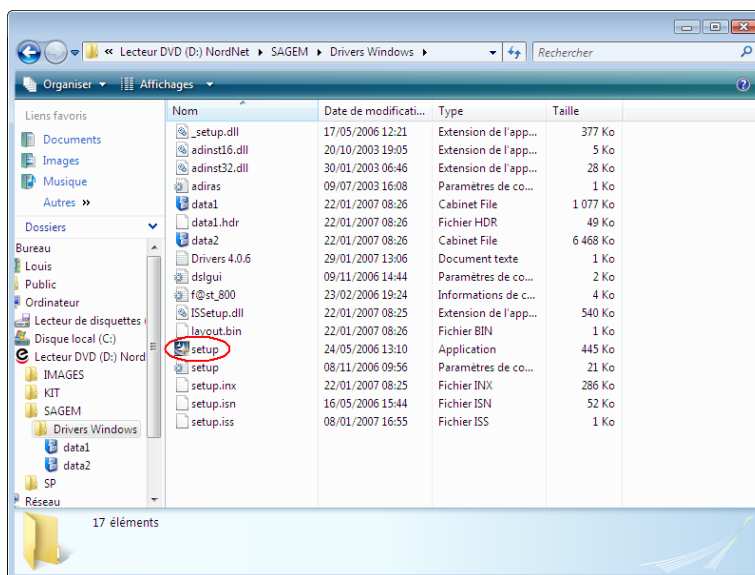


Figure 15 : setup

Etape 7 : L'installation se prépare.

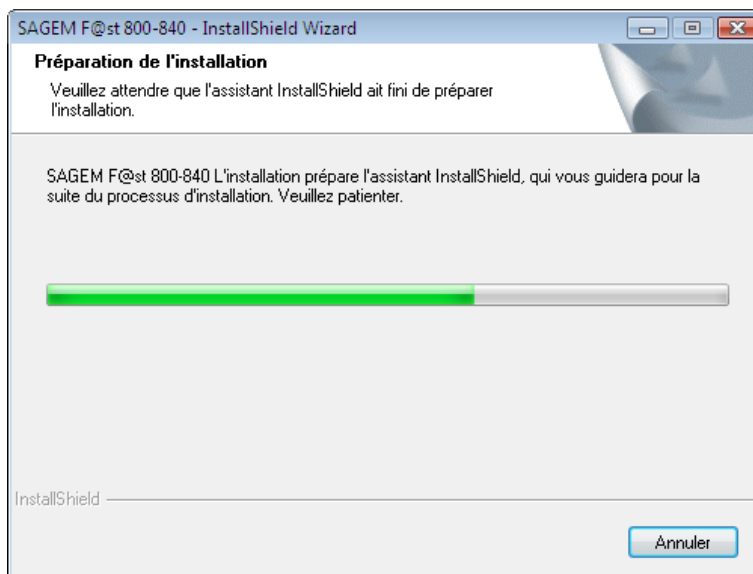


Figure 16 : Préparation de l'installation

Etape 8 : La fenêtre suivante apparaît.
Cliquez sur le bouton **Suivant** >.

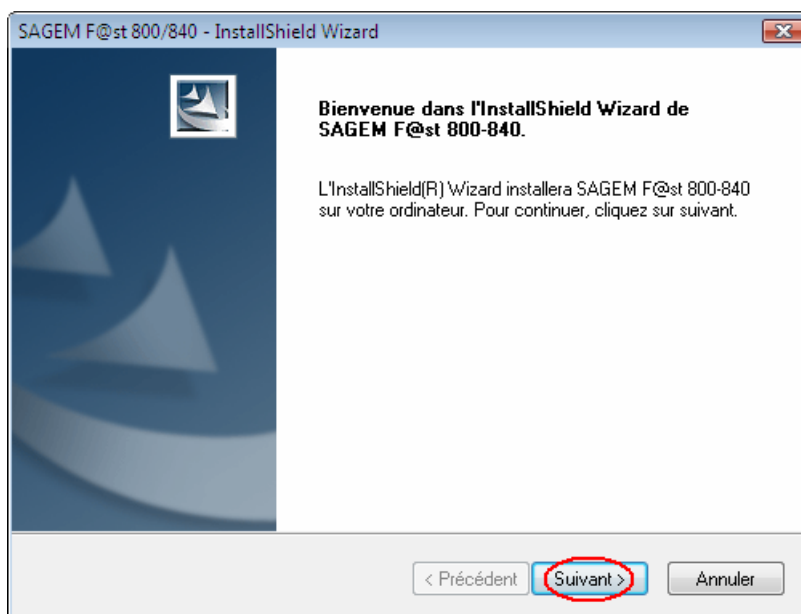


Figure 17 : Assistant d'installation du Sagem

Etape 9 : L'installation commence.

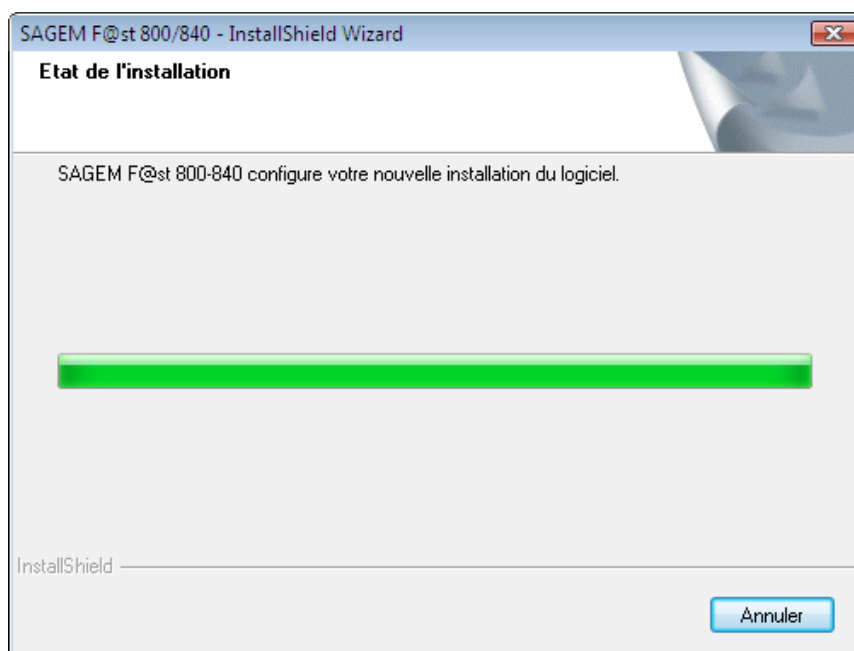


Figure 18 : Installation en cours

Etape 10 : Lorsque la fenêtre suivante apparaît, branchez votre modem à votre ordinateur. Puis, cliquez sur le bouton **OK**.

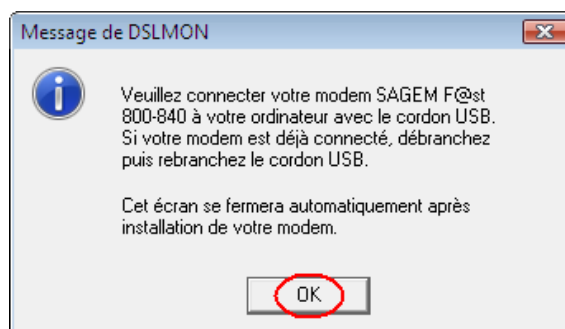


Figure 19 : Branchement

Etape 11 : La fenêtre suivante apparaît lorsque l'installation est terminée. Cliquez sur le bouton **OK**.

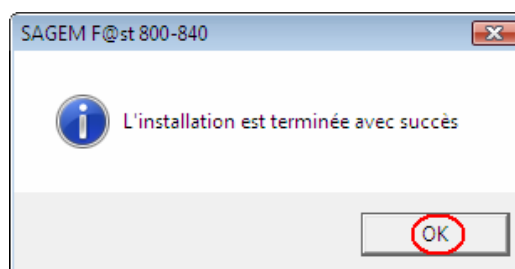


Figure 20 : Redémarrer l'ordinateur

Etape 12 : Redémarrez votre ordinateur. Pour cela, cliquez sur "Démarrer" (1), puis sur la flèche (2). Enfin, cliquez sur "Redémarrer" (3).

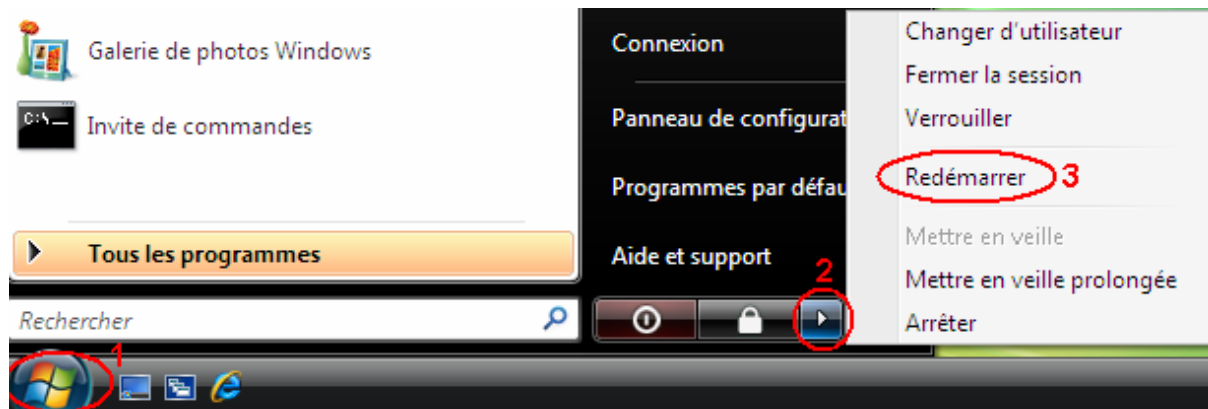


Figure 21 : Redémarrer l'ordinateur

Etape 13 : Durant à l'installation de votre modem, une icône "Internet ADSL" a été créée sur le bureau de Windows. Double-cliquez sur cette icône pour lancer la connexion Internet.



Figure 22 : Icône de connexion

Etape 14 : La fenêtre suivante apparaît.

Saisissez votre nom d'utilisateur (1) et votre mot de passe (2).

Si vous souhaitez enregistrer ces informations, cochez "Enregistrer ce nom d'utilisateur et ce mot de passe..." (3).

Puis, cliquez sur le bouton **Numéroter** (4).

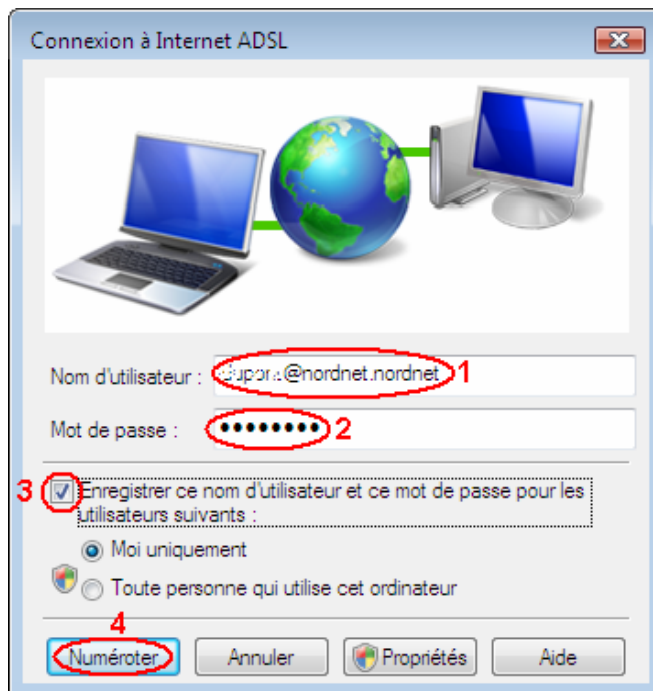


Figure 23 : Numéroter

Note : Votre nom d'utilisateur doit être en @nordnet.nordnet

Note : Le login de messagerie et le mot de passe doivent être saisis en minuscules.

Vous êtes maintenant connecté en mode USB.