

## INSTALLER LE SAGEM 908 SOUS WINDOWS XP

Cette fiche pratique vous guide à installer le Sagem 908 en Ethernet ou en USB sous Windows XP.

La fiche pratique suivante est composée de 2 parties :

- [A - Installer le Sagem 908 en Ethernet](#)
- [B - Installer le Sagem 908 en USB](#)

### A - Installer le Sagem 908 en Ethernet.

Etape 1 : Cliquez sur le bouton **Démarrer** (1), puis cliquez sur "Paramètres" (2). Enfin, cliquez sur "Panneau de configuration" (3).

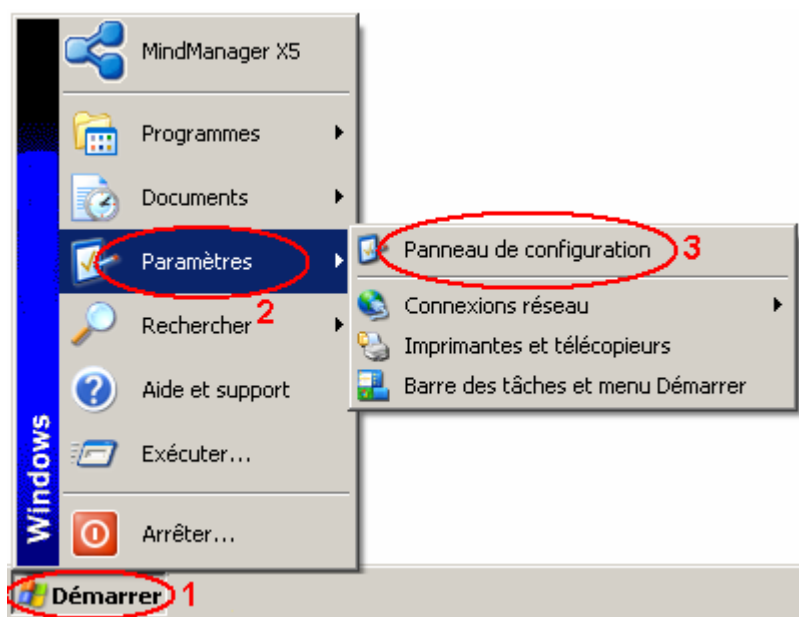
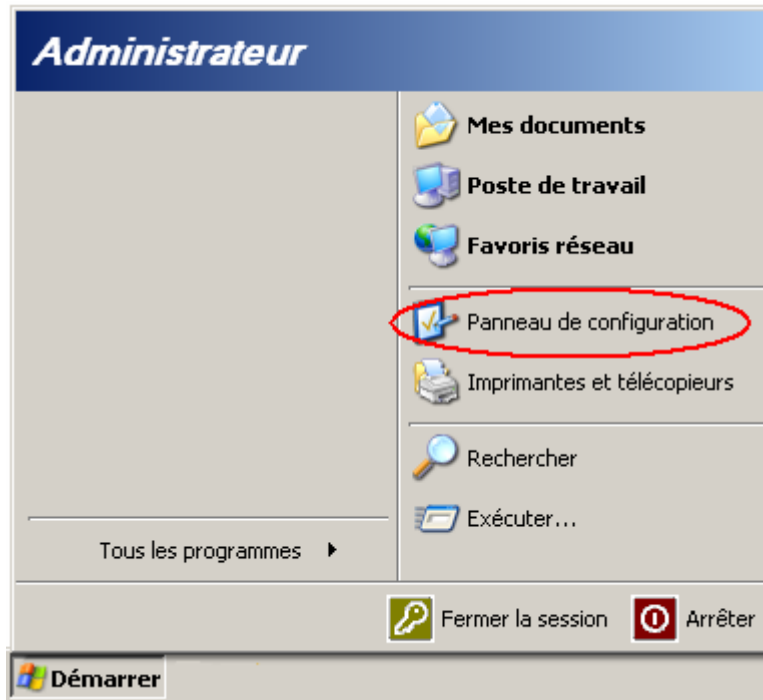


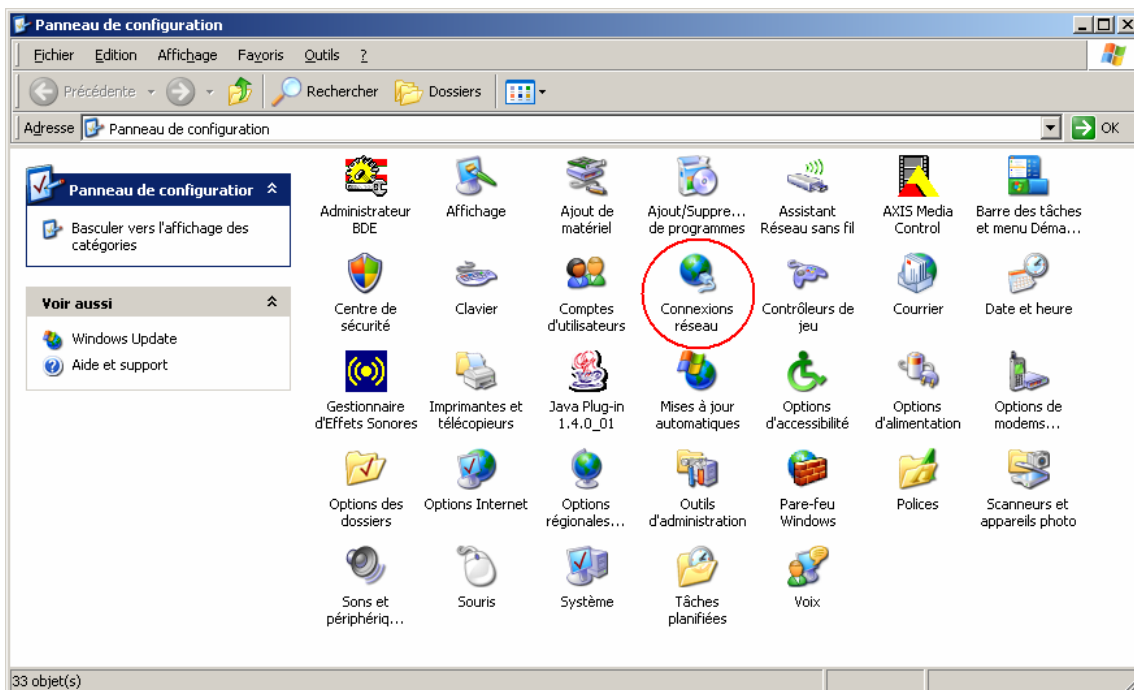
Figure 1 : Panneau de Configuration

*Note : Si votre affichage est différent de celui de la figure 1, vous trouverez le Panneau de Configuration comme sur la figure ci-dessous.*



**Figure 2 : Panneau de configuration**

**Etape 2 :** La fenêtre suivante apparaît.  
Double-cliquez sur "Connexions réseau".



**Figure 3 : Connexion réseau**

*Note : Si la Figure 3 ne s'affiche pas, cliquez sur "Basculer vers l'affichage classique" en haut à gauche de la fenêtre et double-cliquez sur "Connexions réseau".*

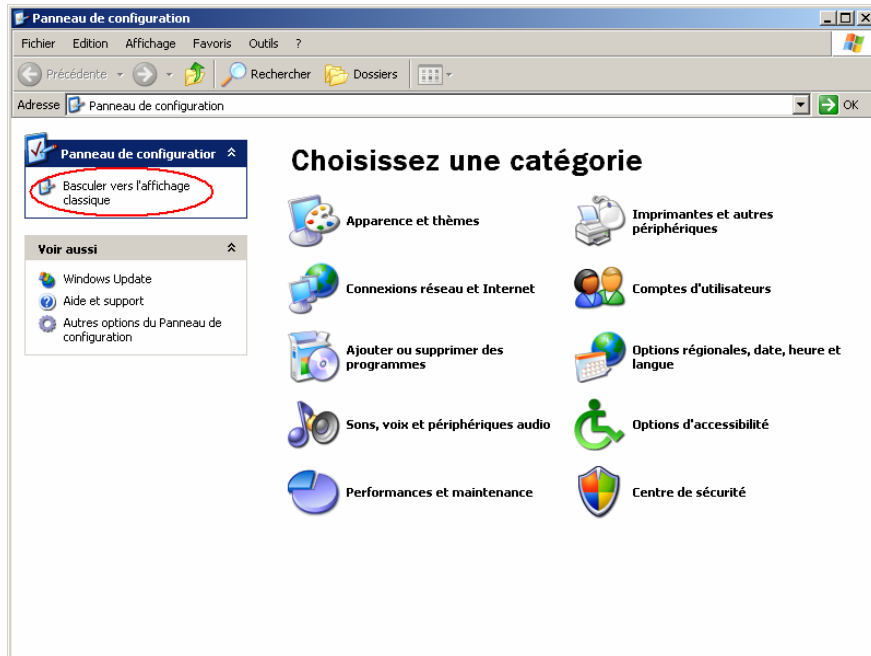


Figure 4 : Basculer vers l'affichage classique

Etape 3 : La fenêtre suivante apparaît.  
Cliquez sur "Créer une nouvelle connexion".

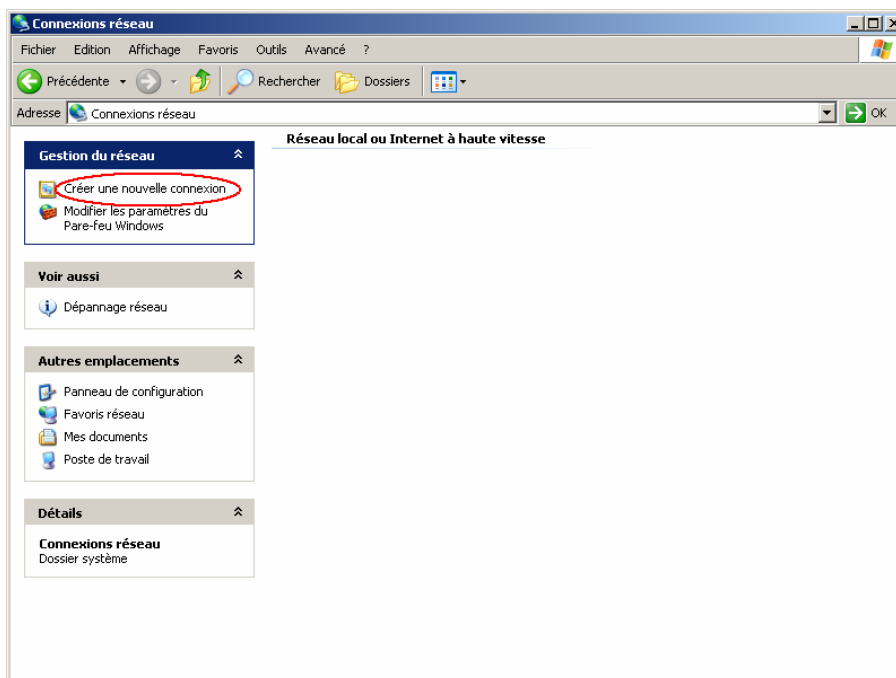
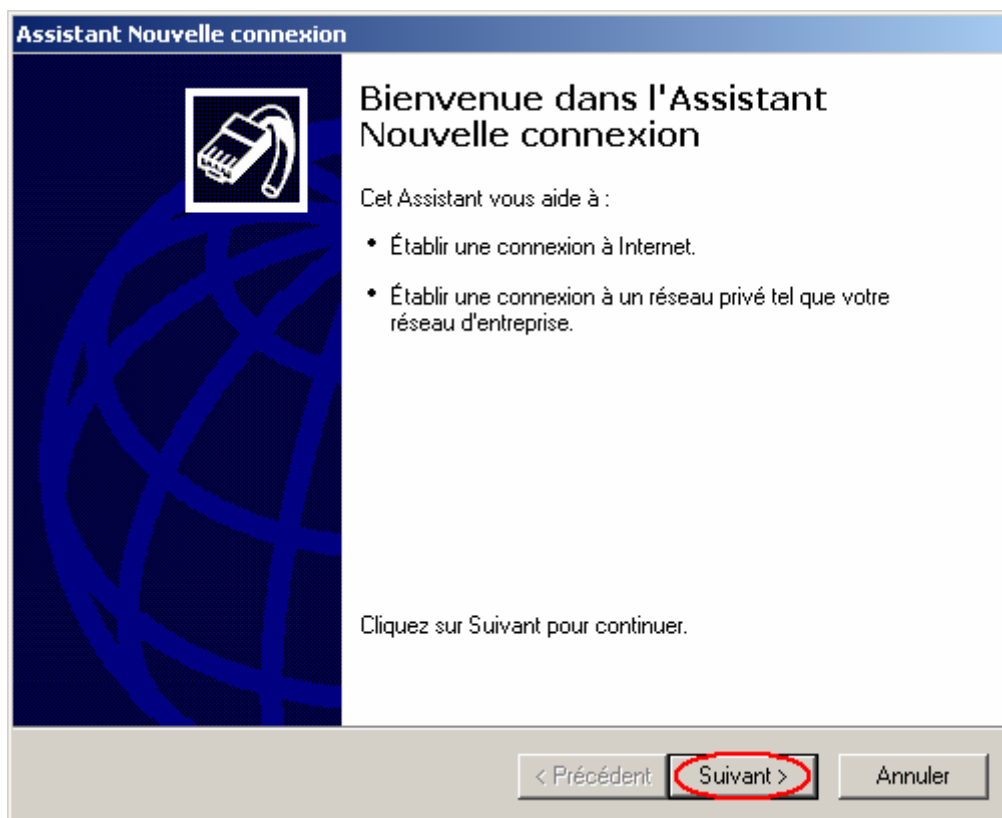


Figure 5 : Créer une nouvelle connexion

Etape 4 : L'assistant de création d'une nouvelle connexion apparaît.  
Cliquez sur le bouton **Suivant** >.



**Figure 6 : Bienvenue**

Etape 5 : Sélectionnez "Etablir une connexion à Internet" (1), puis cliquez sur le bouton **Suivant >** (2).

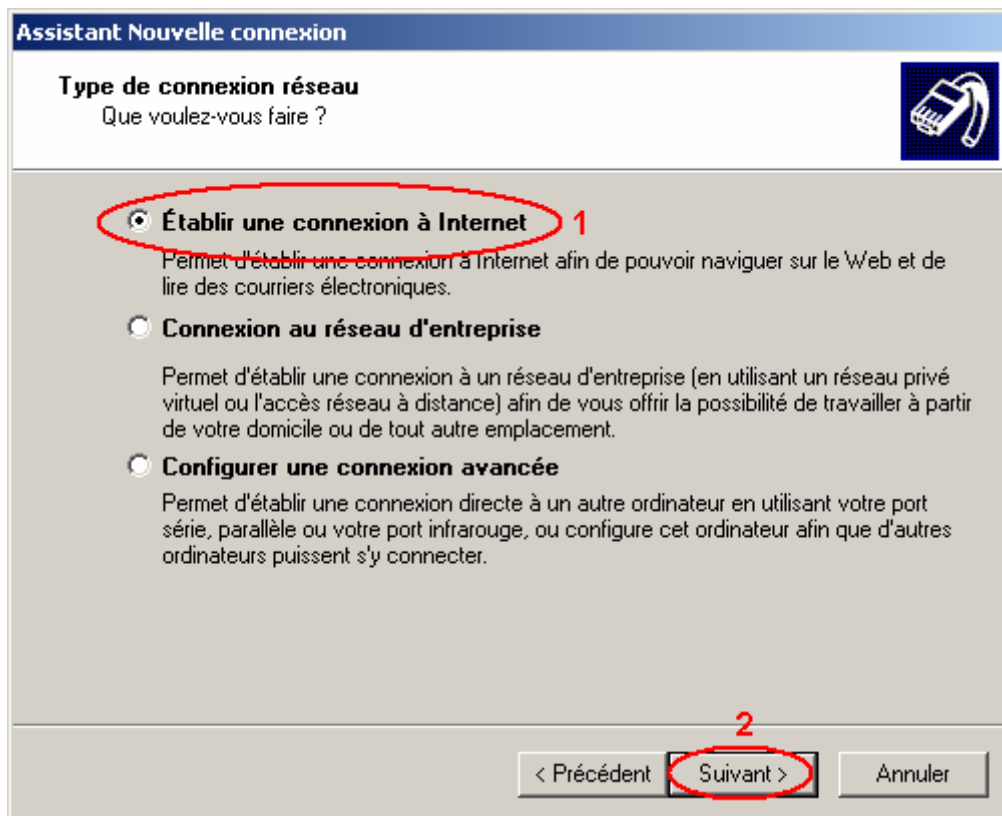


Figure 7 : Etablir une connexion à Internet

Etape 6 : La fenêtre suivante apparaît.

Sélectionnez "Configurer ma connexion manuellement" (1), puis cliquez sur le bouton **Suivant >** (2).

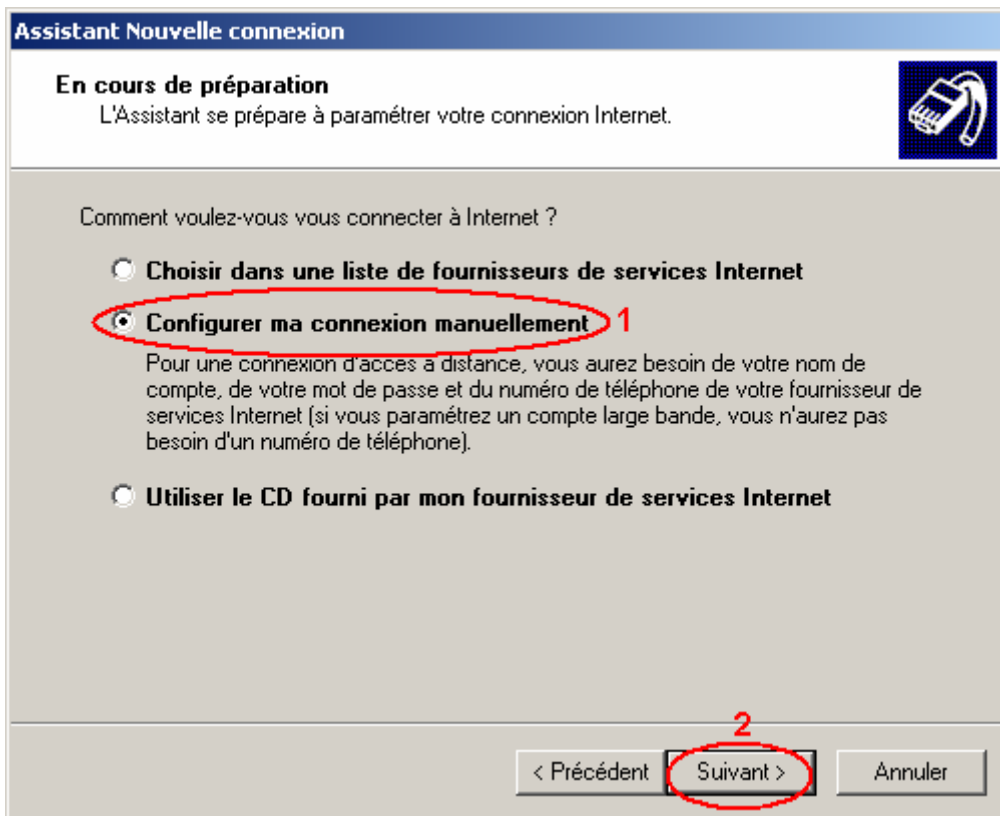


Figure 8 : Configurer la connexion manuellement

Etape 7 : La fenêtre suivante apparaît.

Sélectionnez "Se connecter en utilisant une connexion large bande qui nécessite un nom d'utilisateur et un mot de passe" (1), puis cliquez sur le bouton **Suivant >** (2).

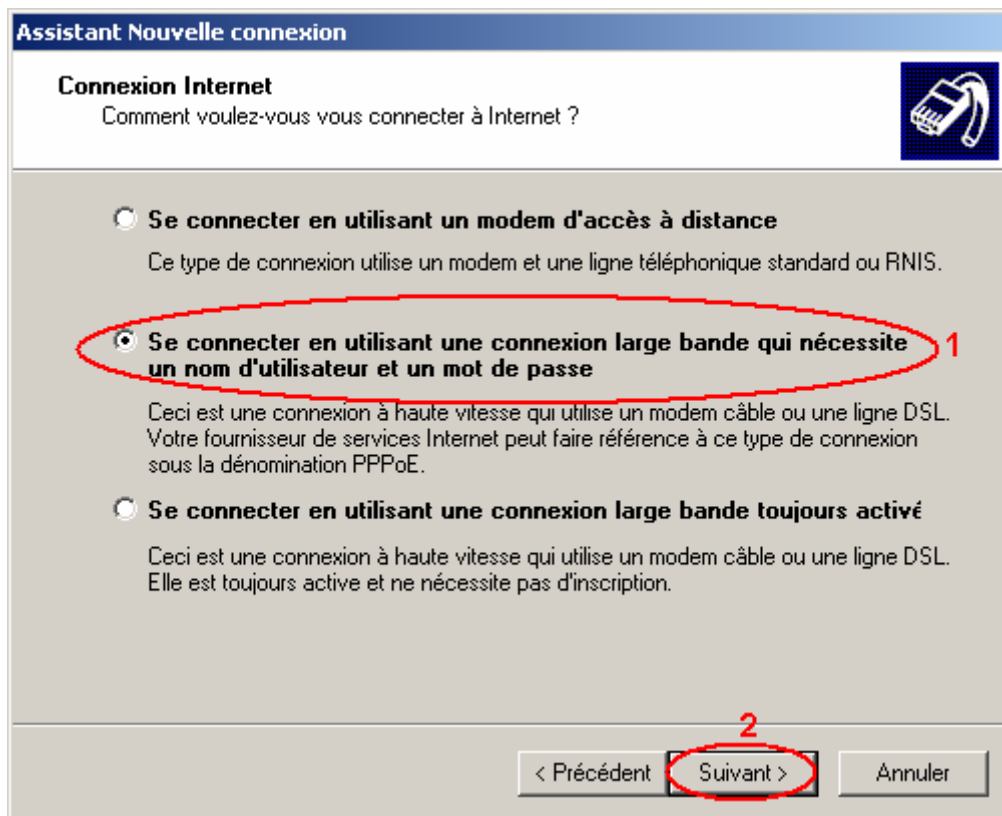


Figure 9 : Connexion large bande

Etape 8 : Saisissez le nom de la connexion "Nordnet ADSL" (1), puis cliquez sur le bouton **Suivant >** (2).

**Assistant Nouvelle connexion**

**Nom de la connexion**  
Quel est le nom du service qui vous fournit votre connexion Internet ?

Entrez le nom de votre fournisseur de services Internet dans la case suivante.

Nom du fournisseur de services Internet

Nordnet ADSL 1

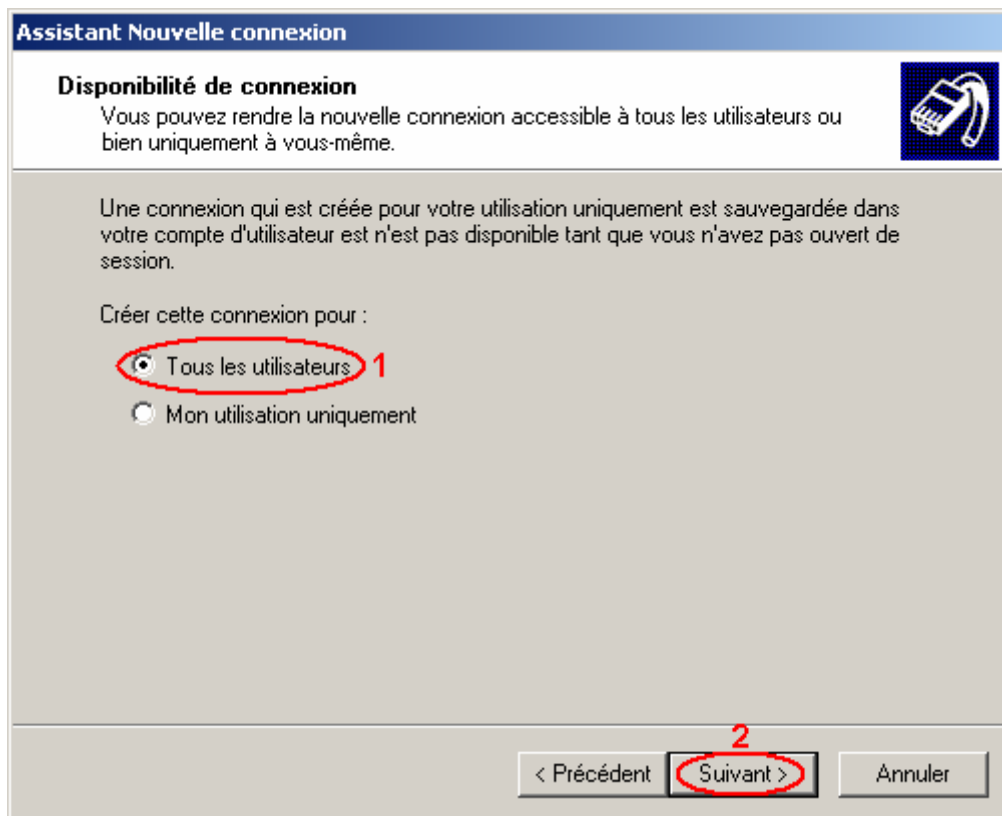
Le nom que vous entrez ici sera le nom de la connexion que vous créez.

< Précédent **Suivant >** 2 Annuler

**Figure 10 : Nom de la connexion**



Etape 9 : Sélectionnez "Tous les utilisateurs" (1), puis cliquez sur le bouton **Suivant >** (2).



**Figure 11 : Tous les utilisateurs**

Etape 10 : Au niveau de "Nom d'utilisateur", saisissez votre login (1).  
Puis, saisissez deux fois votre mot de passe (2) et (3).  
Enfin, cliquez sur le bouton **Suivant >** (4).

**Assistant Nouvelle connexion**

**Information de compte Internet**  
Vous aurez besoin d'un nom de compte et d'un mot de passe pour vous inscrire à votre compte Internet.

Entrez un nom de compte de fournisseur de services Internet et un mot de passe, notez ces informations et conservez-les dans un endroit sûr. (Si vous avez oublié votre nom de compte existant et votre mot de passe, contactez votre fournisseur de services Internet.)

Nom d'utilisateur : jdupont@nordnet.nordnet 1

Mot de passe : ..... 2

Confirmer le mot de passe : ..... 3

Utiliser ce nom de compte et ce mot de passe lorsque tout utilisateur se connecte à Internet à partir de cet ordinateur :

Établir cette connexion Internet en tant que connexion par défaut

< Précédent **Suivant >** Annuler

**Figure 12 : Information de compte**

Note : Le login de connexion et le mot de passe doivent être saisis en minuscules.

Etape 11 : Cochez la case devant "Ajouter un raccourci vers cette connexion sur mon Bureau" (1).  
La création de votre nouvelle connexion est terminée.  
Cliquez sur le bouton **Terminer** (2) pour fermer cette fenêtre.



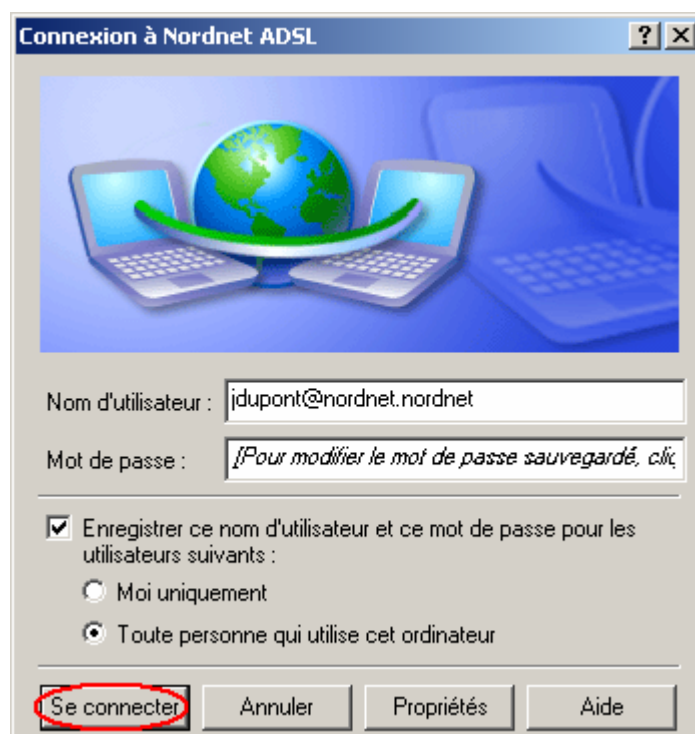
**Figure 13 : Création terminée**

Etape 12 : Le raccourci de la connexion apparaît sur votre Bureau avec cette icône.  
Pour lancer la connexion, double-cliquez sur cette icône.



**Figure 14 : Connexion NordNet ADSL**

Etape 13 : Pour vous connecter, cliquez sur le bouton **Se connecter**.



**Figure 15 : Se connecter**

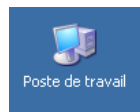
Votre connexion avec le Sagem 908 est maintenant créée.

## **B - Installer le Sagem 908 en USB.**

ATTENTION : Si le pilote (driver) que vous souhaitez installer provient du CD-ROM «Pilotes des équipements ADSL NordNet» ou si vous l'avez téléchargé depuis le site [www.nordnet.fr](http://www.nordnet.fr), passez immédiatement à l'étape 5.

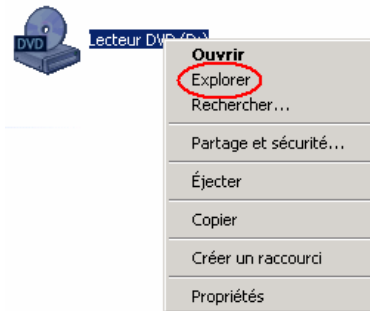
Etape 1 : Insérez le CDROM fourni avec votre modem dans votre lecteur de CD.

Etape 2 : Double-cliquez sur l'icône du Poste de travail.



**Figure 16 : Icône Poste de Travail**

Etape 3 : Cliquez avec le bouton droit de la souris sur votre lecteur de CD, généralement appelé D:..  
Puis, cliquez sur Explorer.



**Figure 17 : Explorer le CD**

Etape 4 : La fenêtre suivante apparaît. Double-cliquez sur "setup.exe".



**Figure 18 : setup**

Etape 5 : La fenêtre suivante apparaît.  
Cliquez sur le bouton **Suivant** >.

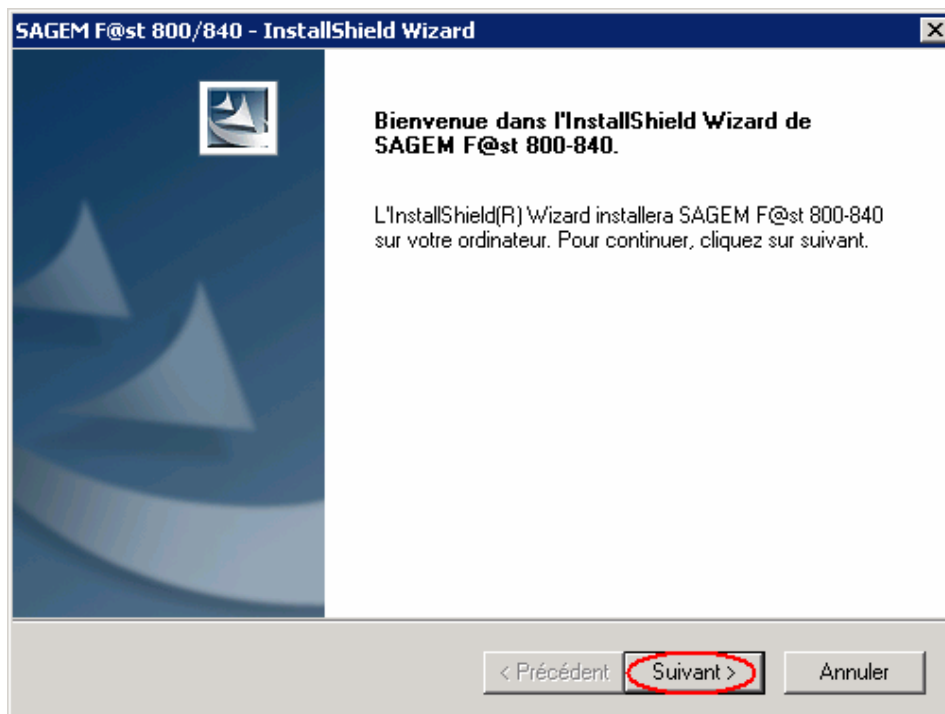


Figure 19 : Assistant d'installation du Sagem

Etape 6 : L'installation commence.

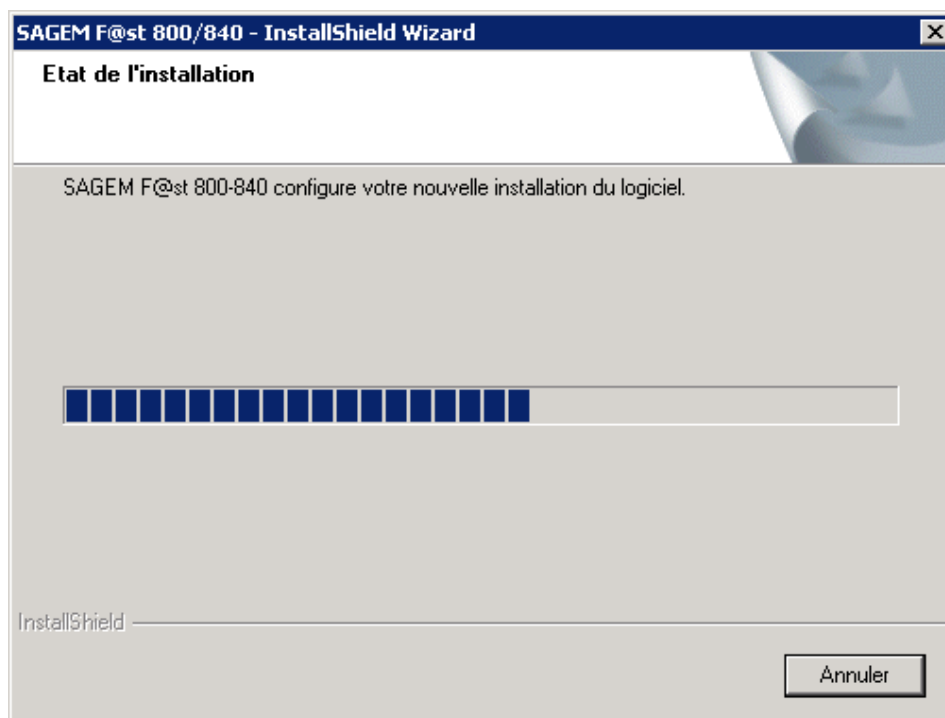
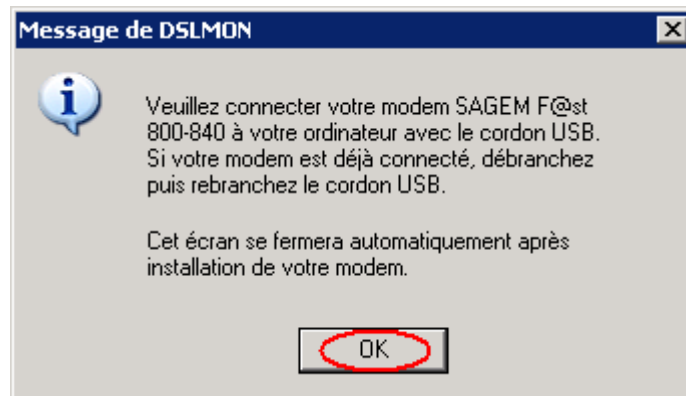


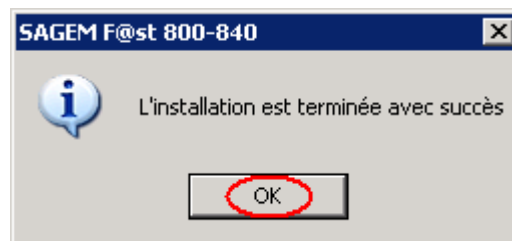
Figure 20 : Installation en cours

Etape 7 : Lorsque le message suivant apparaît, branchez votre modem, puis cliquez sur le bouton **OK**.



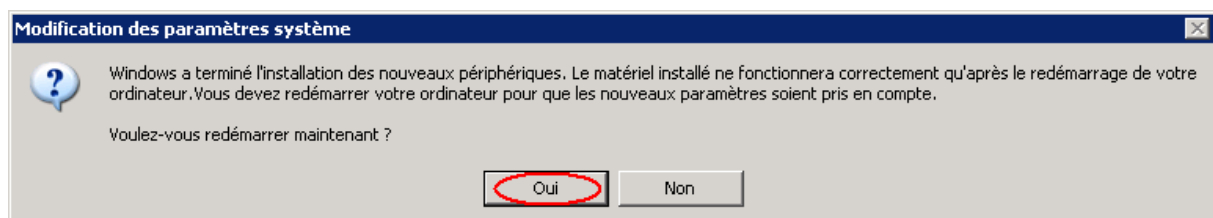
**Figure 21 : Branchement du modem**

Etape 8 : La fenêtre suivante apparaît lorsque l'installation est terminée. Cliquez sur le bouton **OK**.



**Figure 22 : Installation terminée**

Etape 9 : La fenêtre suivante peut apparaître.  
Dans ce cas, cliquez sur le bouton **Oui** afin de redémarrer votre ordinateur.



**Figure 23 : Redémarrer l'ordinateur**

Au redémarrage de votre ordinateur, votre Sagem 908 est maintenant installé.

Etape 10 : Durant à l'installation de votre modem, une icône "Internet ADSL" a été créée sur le bureau de Windows.  
Double-cliquez sur cette icône pour lancer la connexion Internet.



Figure 24 : Icône de connexion

Etape 11 : La fenêtre suivante apparaît.  
Saisissez votre nom d'utilisateur (1) et votre mot de passe (2).  
Si vous souhaitez enregistrer ces informations, cochez "Enregistrer ce nom d'utilisateur et ce mot de passe..." (3).  
Puis, cliquez sur le bouton **Numéroter** (4).

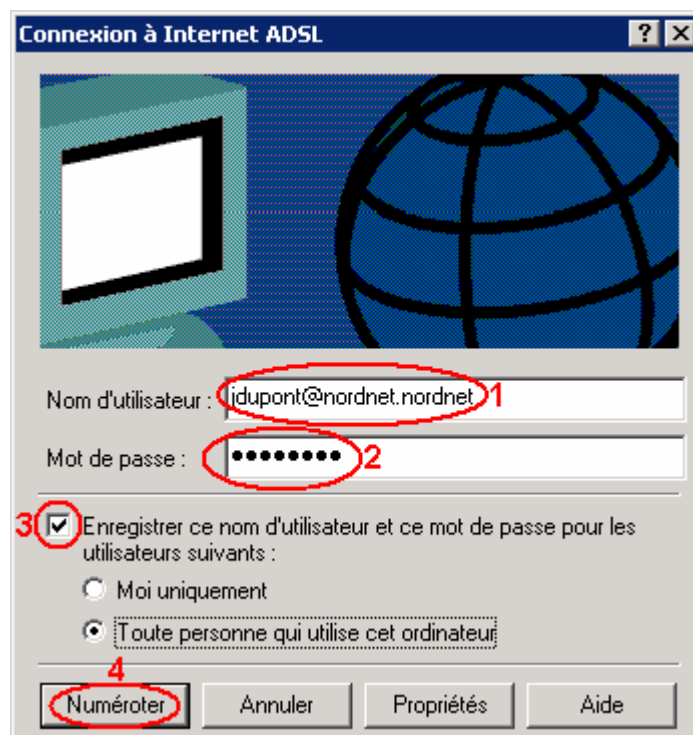


Figure 25 : Numéroter

*Note* : Votre nom d'utilisateur doit être en @nordnet.nordnet

*Note* : Le login de messagerie et le mot de passe doivent être saisis en minuscules.

Vous êtes maintenant connecté.