

## INSTALLER LE DLINK DSL200 SOUS WINDOWS 98, ME, 2000 ou XP

Cette fiche pratique vous guide à installer le DLink DSL200 sous Windows 98, Me, 2000 ou XP.

La fiche pratique suivante est composée de 3 parties :

- [A - Brancher les filtres et le modem](#)
- [B - Installer le D-Link DSL200](#)
- [C - Se connecter sur Internet](#)

### **A - Brancher les filtres et le modem.**

Etape 1 : Prenez l'un des filtres ADSL ainsi que le cordon téléphonique fourni et connectez une extrémité du cordon au filtre.



Figure 1 : Filtre et cordon téléphonique

Etape 2 : Branchez l'autre extrémité du câble sur le modem.

Etape 3 : Branchez maintenant le filtre sur la prise téléphonique murale la plus proche de votre ordinateur.

Etape 4 : Branchez les filtres restants sur les autres prises téléphoniques utilisées dans votre habitation et répondant au même numéro de téléphone. Chaque filtre doit être placé en première position sur la prise murale (c'est-à-dire avant tout autre appareil tel que téléphone, fax, répondeur, minitel, etc...).

*Note : L'installation des filtres est indispensable. Dans le cas contraire, vous ne pourriez plus utiliser convenablement vos appareils téléphoniques.*

## B - Installer le DLink DSL200.

ATTENTION : Si le pilote (driver) que vous souhaitez installer provient du CD-ROM «Pilotes des équipements ADSL NordNet» ou si vous l'avez téléchargé depuis le site [www.nordnet.fr](http://www.nordnet.fr), passez immédiatement à l'étape 6.

Etape 5 : Insérer le CDROM d'installation du DLink DSL200 dans votre lecteur.  
La fenêtre suivante apparaît.  
Cliquez sur "Driver Install".

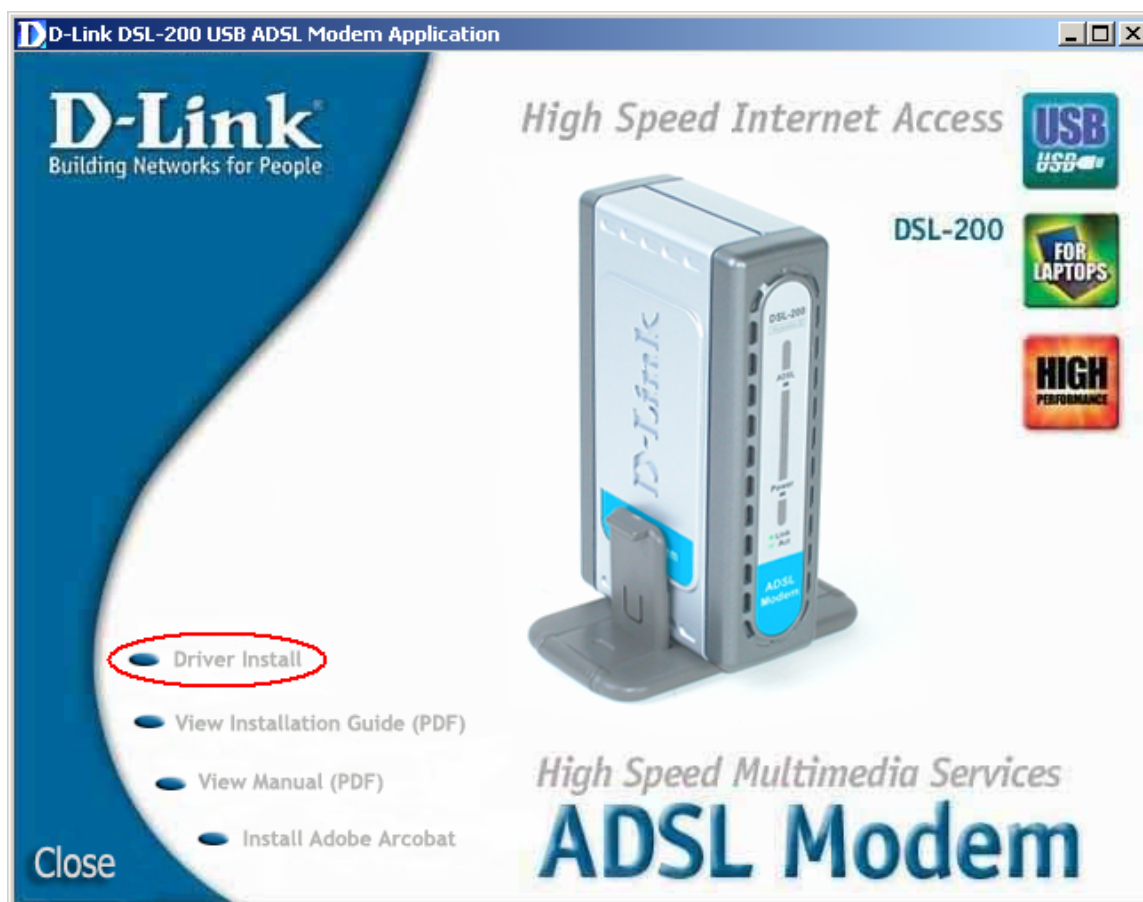
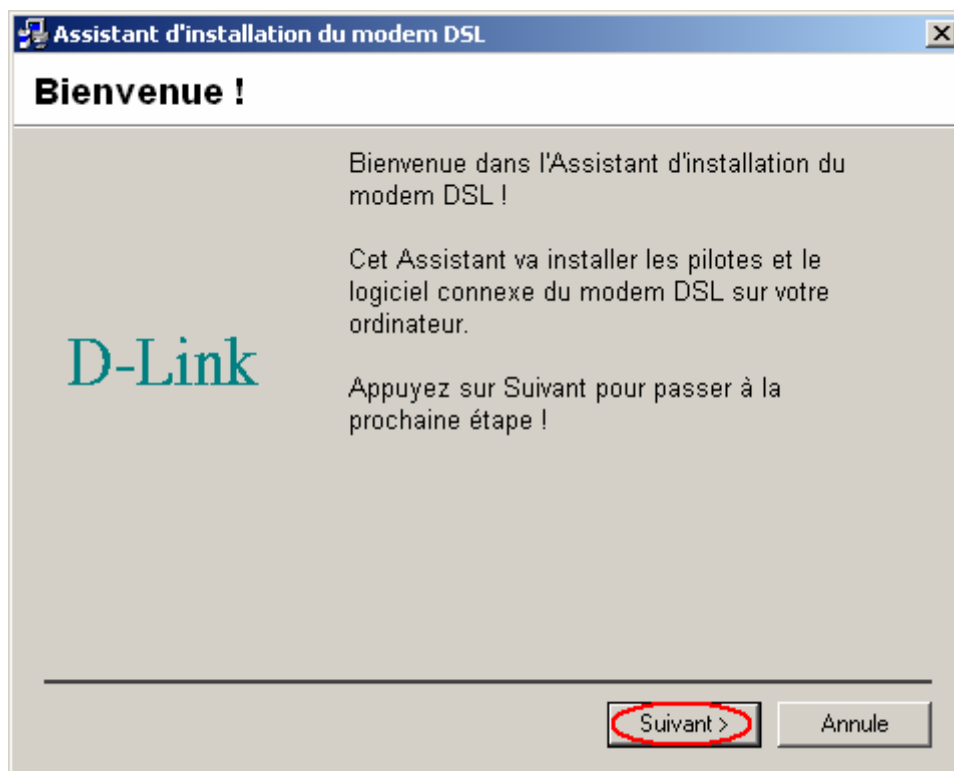


Figure 2 : Installer les drivers

Etape 6 : La fenêtre suivante apparaît.  
Cliquez sur le bouton **Suivant** >.



**Figure 3** : Assistant d'installation du DLink

Etape 7 : Cliquez sur "Autre fournisseur de service" (1), puis cliquez sur le bouton **Suivant >** (2).

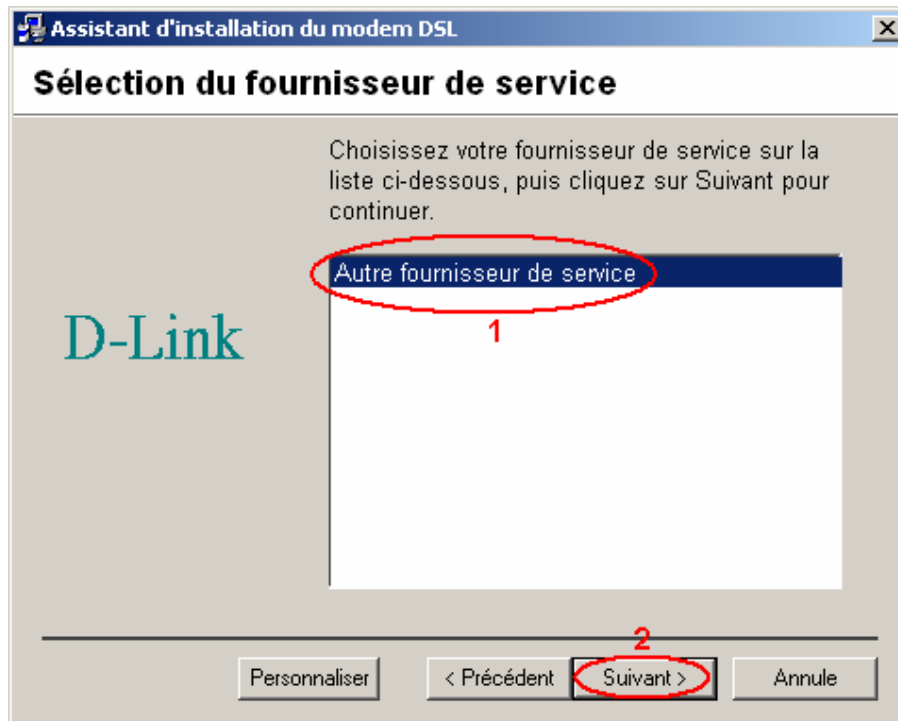


Figure 4 : Fournisseur de service

Etape 8 : Sélectionnez "WAN Driver" (1), puis cliquez sur le bouton **Suivant >** (2).

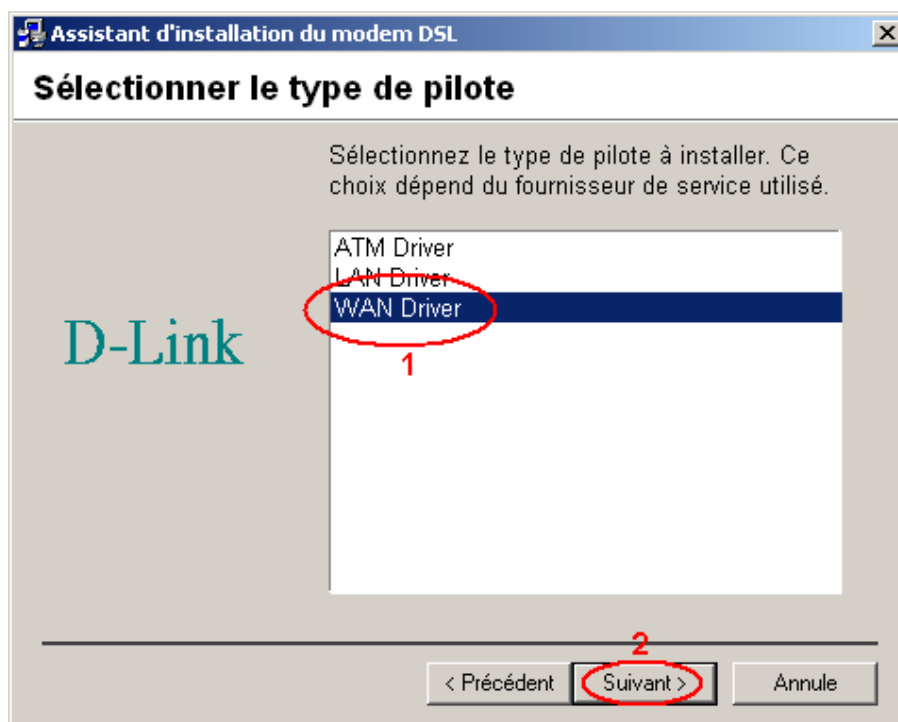


Figure 5 : Type de pilote

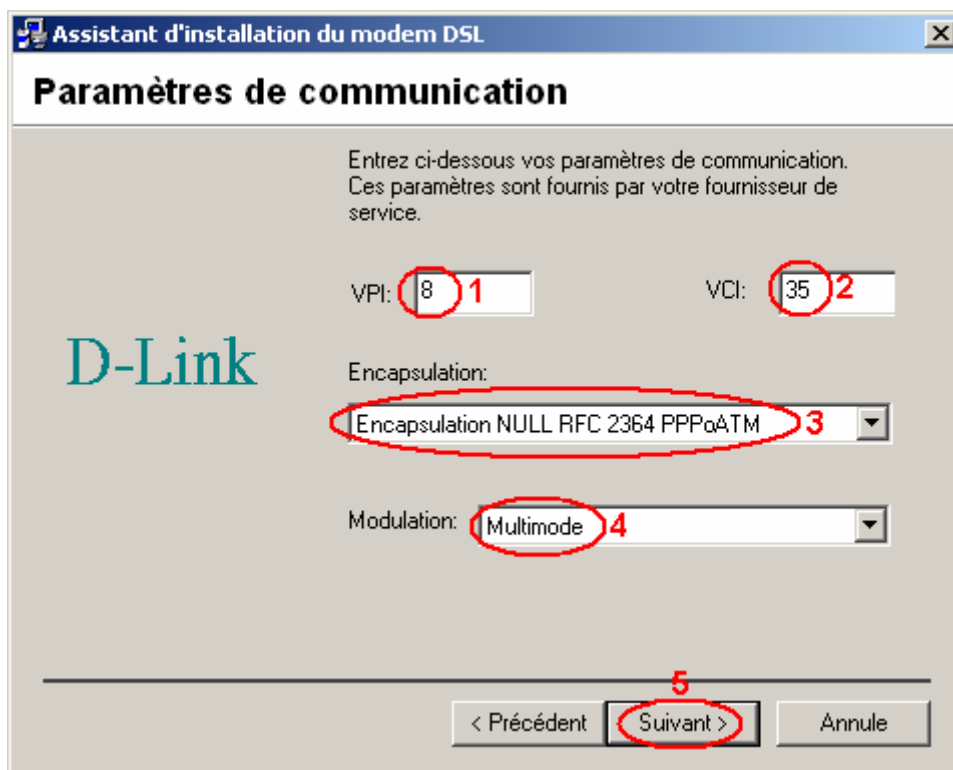
Etape 9 : La fenêtre suivante apparaît.

Au niveau de "VPI", saisissez "8" (1) et au niveau de "VCI", saisissez "35" (2).

Au niveau de "Encapsulation:", sélectionnez "Encapsulation NULL 2364 PPPoATM" (3).

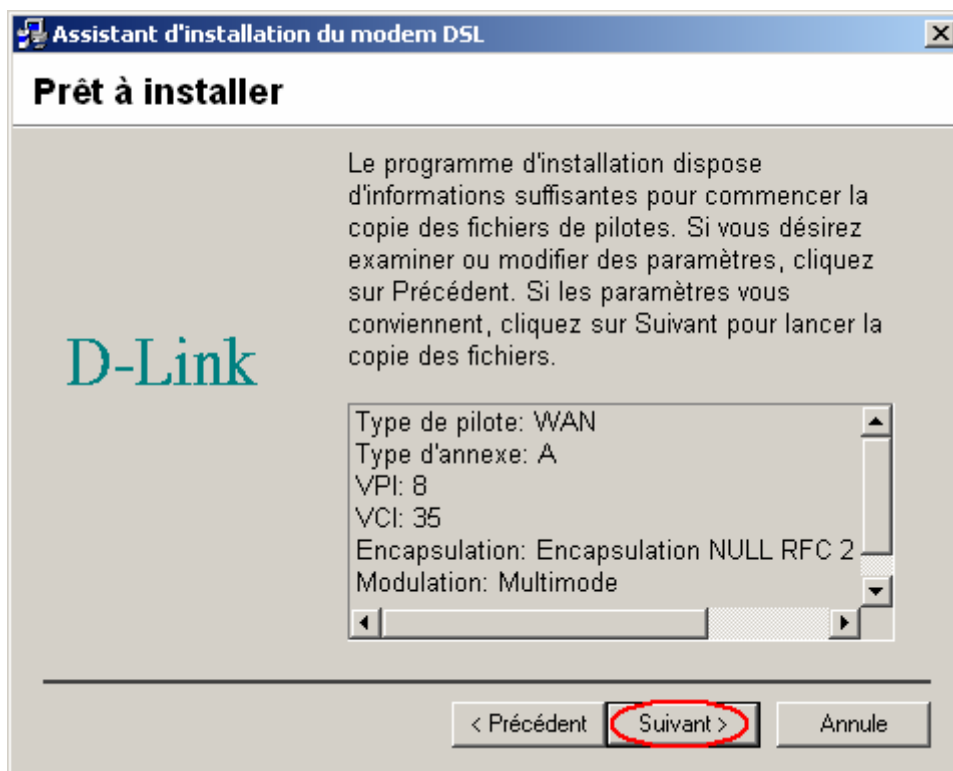
Au niveau de "Modulation", sélectionnez "Multimode" (4).

Enfin, cliquez sur le bouton **Suivant >** (5).



**Figure 6 : Paramètres de communication**

Etape 10 : La fenêtre suivante apparaît.  
Cliquez sur le bouton **Suivant** >.



**Figure 7 : Prêt à installer**

Etape 11 : L'installation du modem se prépare.

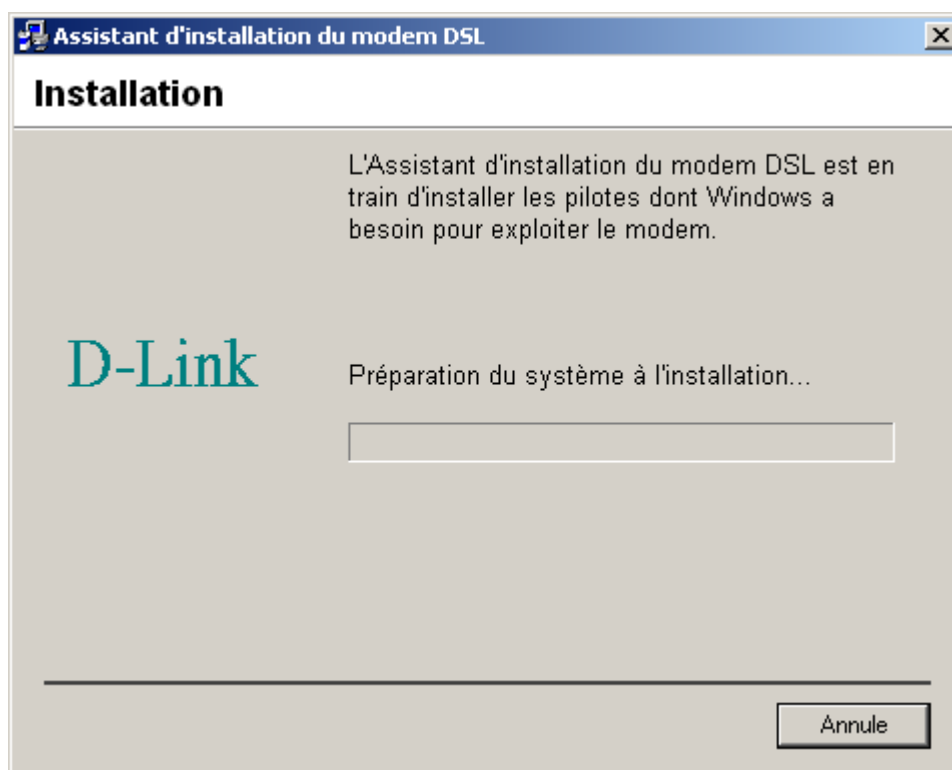
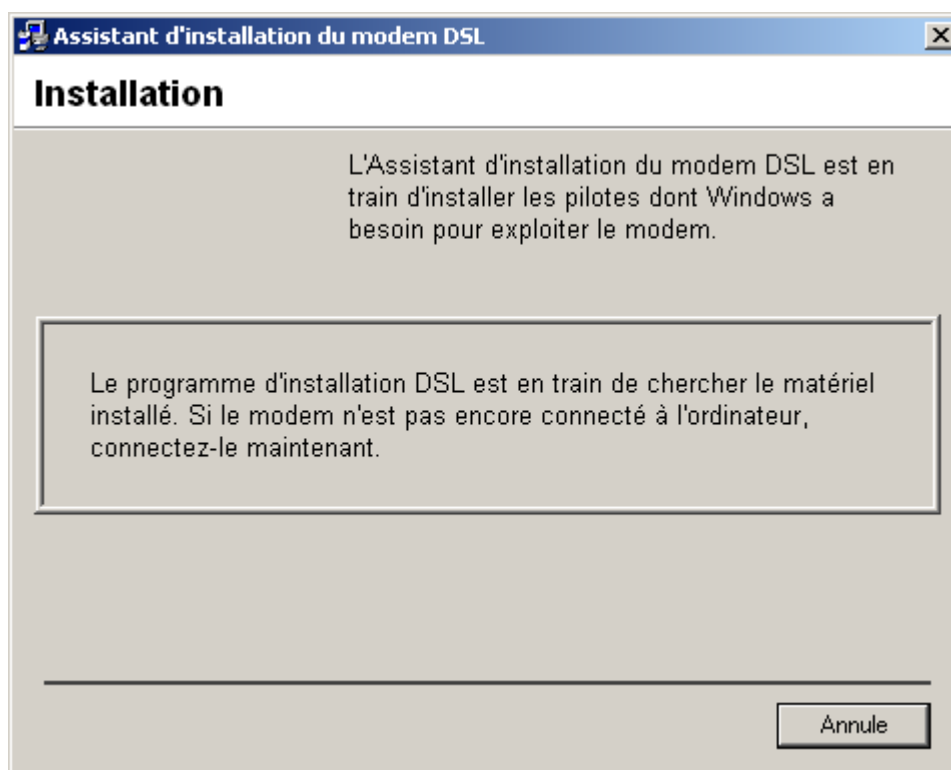


Figure 8 : Préparation de l'installation

Etape 12 : Le message suivant apparaît.



**Figure 9 : Confirmation de la désinstallation**

Etape 13 : Connectez le modem avec le câble USB



**Figure 10 : Câble USB**



Etape 14 : Lorsque le modem est relié à l'ordinateur, la fenêtre suivante apparaît. Sélectionnez "Installer le logiciel automatique (recommandé)" (1), puis cliquez sur le bouton **Suivant >** (2).

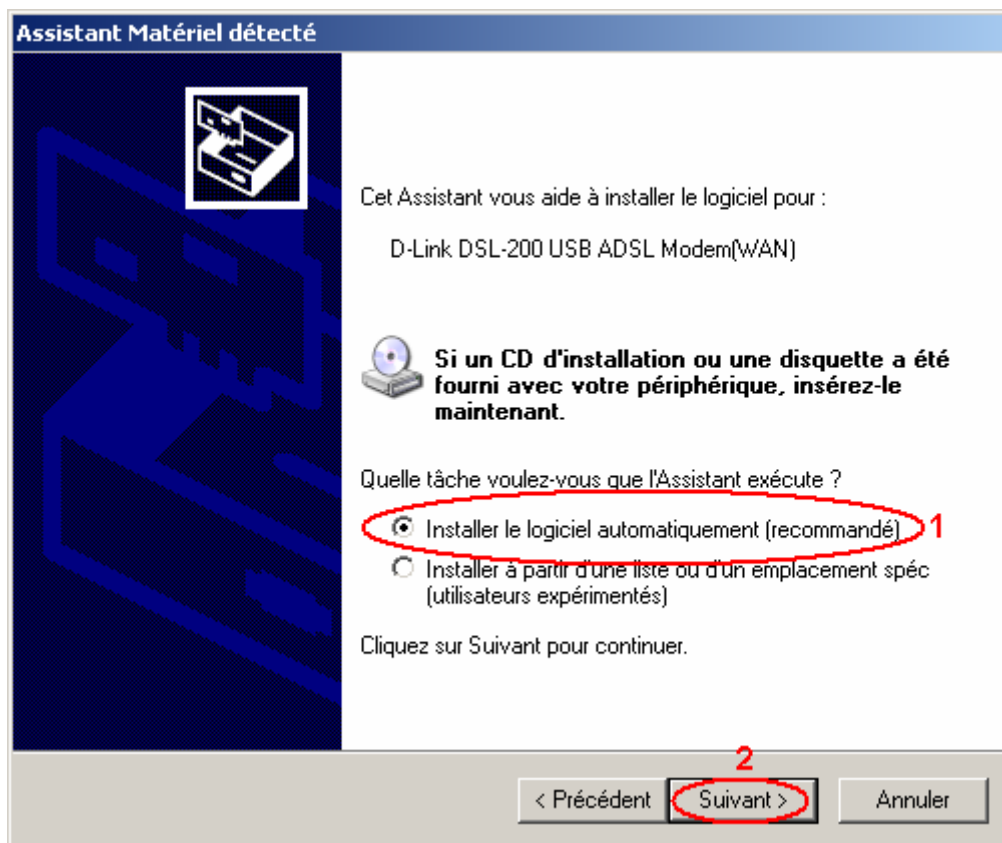


Figure 11 : Détection du matériel

Etape 15 : La détection est en cours.

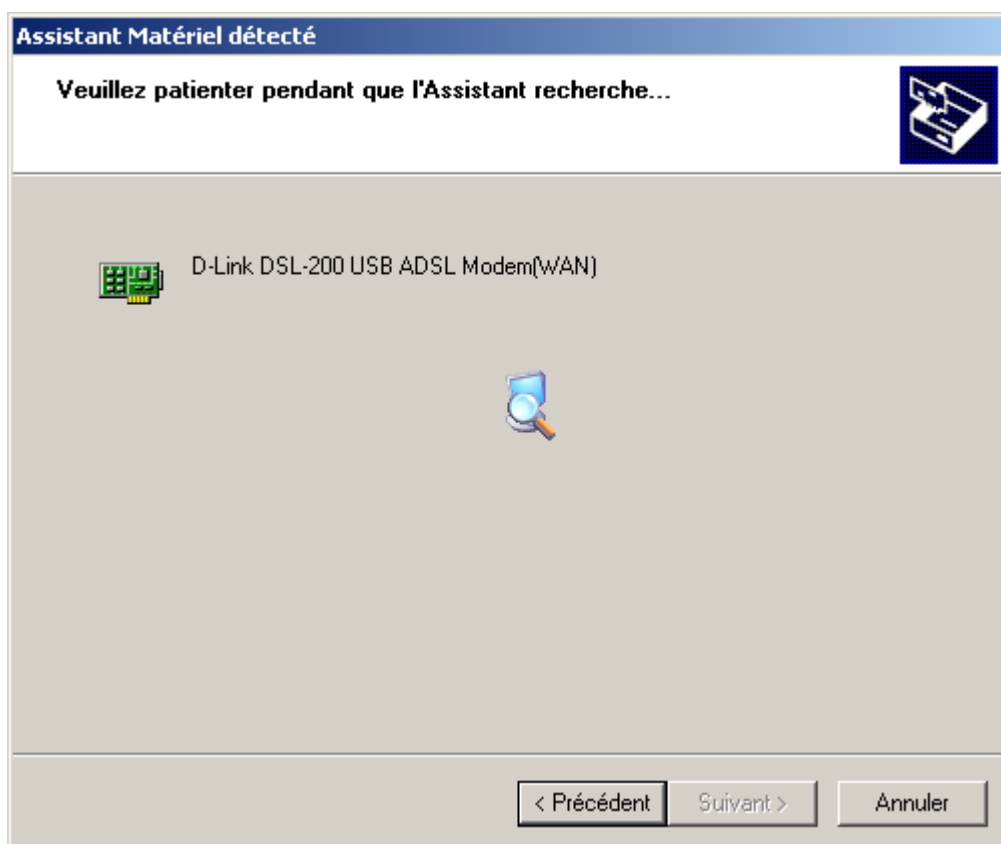


Figure 12 : Détection en cours

Etape 16 : Une fois le modem détecté, l'installation des pilotes commence.



**Figure 13 : Installation en cours**

Etape 17 : Dès l'installation terminée, la fenêtre suivante apparaît.

Sélectionnez "Oui, redémarrer l'ordinateur maintenant" (1), puis cliquez sur le bouton **Fermer** (2).

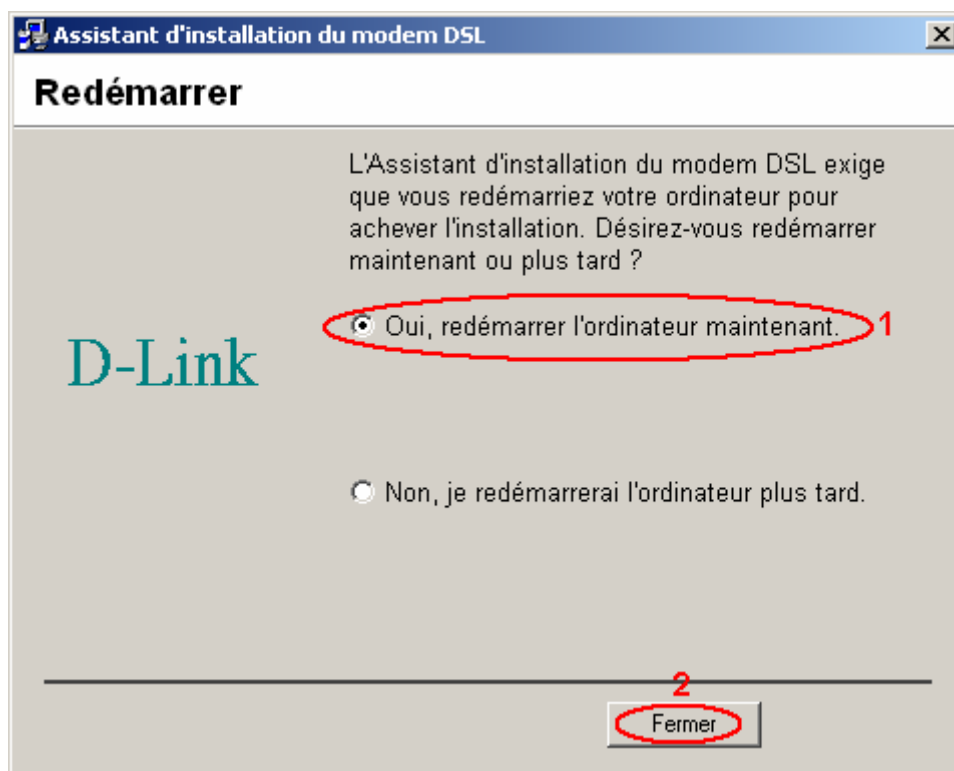
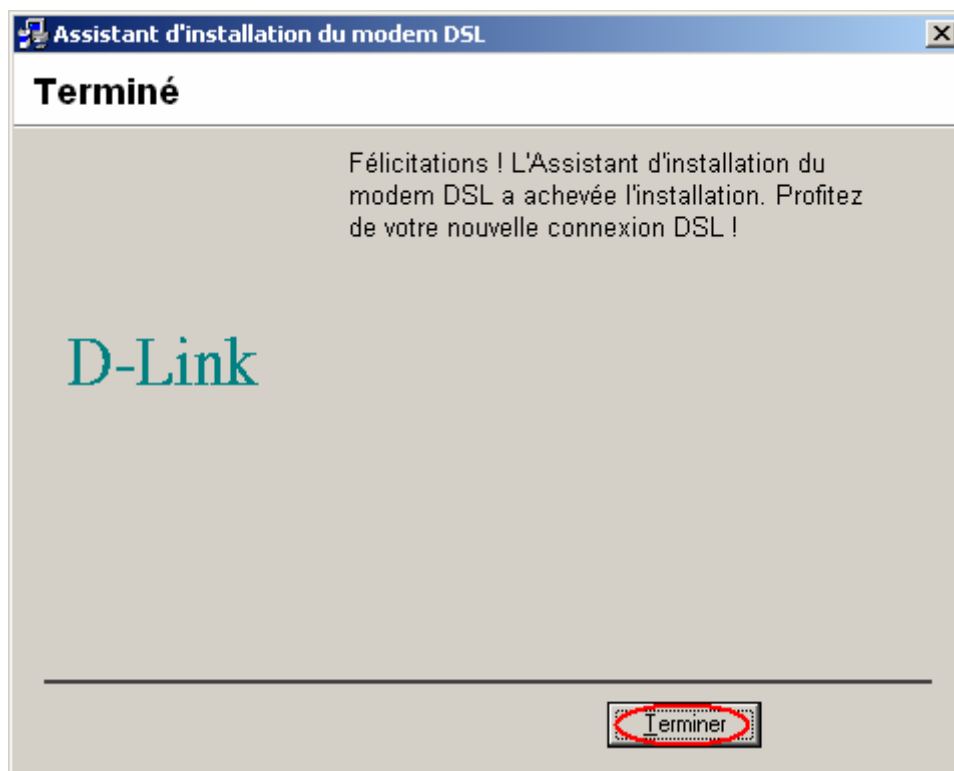


Figure 14 : Redémarrer l'ordinateur

Etape 18 : Au redémarrage de votre ordinateur, la fenêtre suivante apparaît.  
Cliquez sur le bouton **Terminer**.



**Figure 15 : Modem DLink installé**

Votre modem DLink DSL 200 est maintenant installé.

## C - Se Connecter sur Internet.

Etape 19 : Durant à l'installation de votre modem, une icône "D-Link Dial-up PPP Connection" a été créée sur le bureau de Windows.  
Double-cliquez sur cette icône pour lancer la connexion Internet.



Figure 16 : Icône de connexion

Etape 20 : La fenêtre suivante apparaît.

Saisissez votre nom d'utilisateur (1) et votre mot de passe (2).

Si vous souhaitez enregistrer ces informations, cochez "Enregistrer ce nom d'utilisateur et ce mot de passe..." (3).

Puis, cliquez sur le bouton **Numéroter** (4).

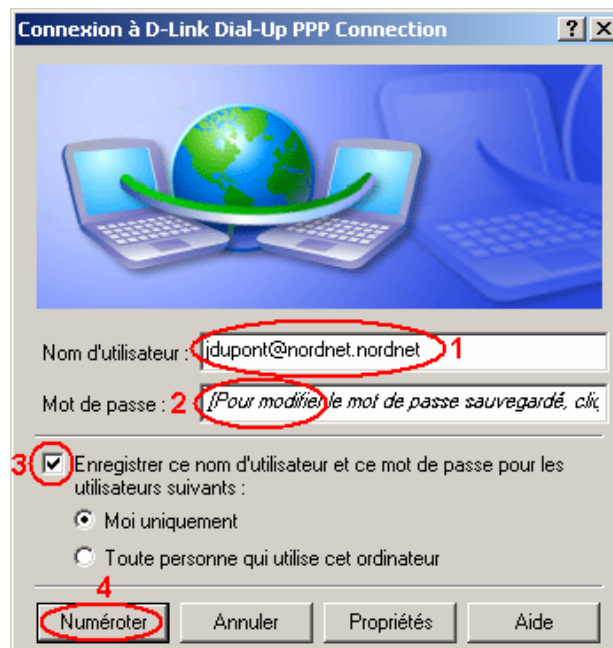


Figure 17 : Icône de connexion

*Note* : Votre nom d'utilisateur doit être en @nordnet.nordnet

*Note* : Le login de messagerie et le mot de passe doivent être saisis en minuscules.

Lorsque vous êtes connecté, l'icône suivante apparaît dans la barre des tâches.

