

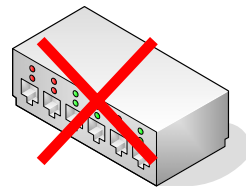
Guide d'installation

Version 3.0



ATTENTION

Ne reliez pas le modem à un HUB ou un SWITCH.



Sur certains systèmes PC, le CD-ROM original de Windows peut être requis durant l'installation.



1 Contenu de votre Pack NordNet ADSL

- 1 modem Ethernet THOMSON ST 510
- 2 filtres sous forme de prises dites « gigognes »
- 1 câble Ethernet droit de type RJ-45



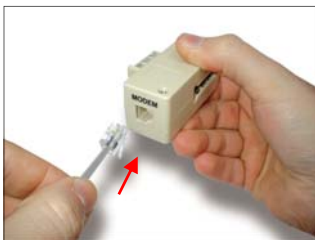
- 1 cordon téléphonique
- 1 bloc d'alimentation 220 Volts
- 1 CD-ROM d'installation



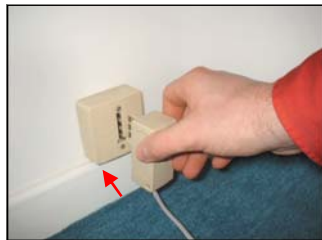
Configuration minimale : Compatible PC Pentium II - 400MHz sous Windows 98, 98SE, Millennium, 2000 PRO, XP, Vista ou un Macintosh G4 sous MacOS X ou un routeur ADSL compatible PPPoE. **Non compatible avec Windows 95, NT4, MacOS 8 et 9** / Une carte réseau Ethernet correctement reconnue par l'ordinateur / Mémoire : 128 Mo / Disque dur : 30 Mo de libres / En cas de difficulté, n'hésitez pas à appeler notre Service d'Assistance Technique au numéro disponible sur le courrier de bienvenue que vous avez reçu lors de votre abonnement à nos services.

2 Installation des filtres

NB : les points 2 et 3 sont communs aux PC et Mac



(figure 1)

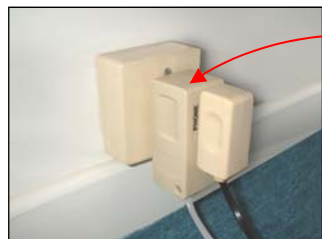


(figure 2)

A) Prenez l'un des deux filtres ADSL ainsi que le cordon téléphonique fourni et connectez une extrémité du cordon au filtre. (figure 1)

B) Branchez maintenant le filtre sur la prise téléphonique murale la plus proche de votre ordinateur. (figure 2)

C) Branchez le filtre restant sur l'autre prise téléphonique utilisée dans votre habitation et répondant au même numéro de téléphone.



(figure 3)

ATTENTION : chaque filtre doit être placé en 1ère position sur la prise murale (c'est à dire avant tout autre appareil tel que téléphone, fax, répondeur, minitel, etc...). (figure 3)

NB : L'installation des filtres est indispensable. Dans le cas contraire vous ne pourriez plus utiliser convenablement vos appareils téléphoniques.

3 Installation du modem Ethernet



(figure 4)



(figure 5)



(figure 6)



(figure 7)



(figure 8)



(figure 9)

D) Connectez l'autre extrémité du cordon téléphonique à la prise « DSL » du modem. (figure 4)

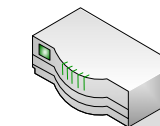
E) Connectez une extrémité du câble Ethernet droit sur la prise « Ethernet » du modem. (figure 5)

F) Connectez le câble du bloc d'alimentation au modem. (figure 6)

G) Connectez l'autre extrémité du câble Ethernet droit à la carte réseau de votre ordinateur. (figure 7)

H) Branchez le bloc d'alimentation sur une prise électrique disponible. (figure 8)

I) Allumez le modem en pressant sur le bouton « ON / OFF ». (figure 9)



NB : Si vous utilisez le modem via un routeur plutôt que via un ordinateur, paramétrez alors votre matériel au moyen des éléments de connexion (login, mot de passe, ...) remis par NordNet sans tenir compte de la suite du présent guide.

4 Installation de la couche réseau PPPoE sur PC

(Utilisateur de Macintosh, passez au point 5C au verso)

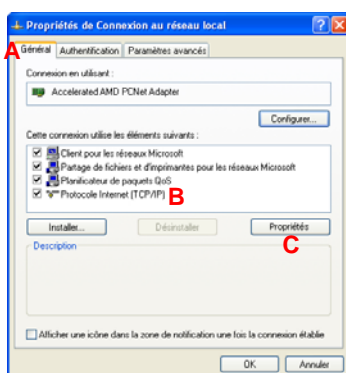


(figure 10)

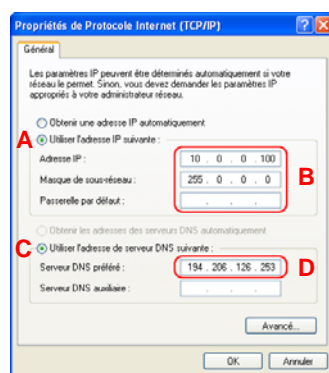
J) Allumez votre ordinateur ou fermez tous les logiciels en cours d'utilisation.

K) Cliquez sur le menu « Démarrer » dans la barre des tâches de Windows puis sur « Panneau de configuration ».

L) Double-cliquez sur l'icône « Connexions réseau » (figure 10) puis cliquez avec le bouton droit de la souris sur l'icône « Connexion au réseau local » et choisissez « Propriétés » (figure 11).



(figure 11)



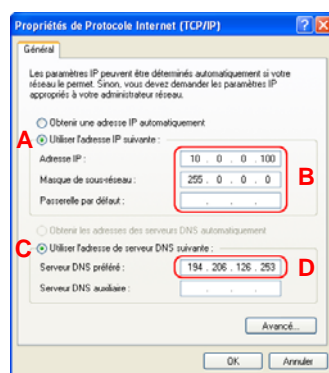
(figure 12)

M) Dans l'onglet « Général » (figure 12, point A), sélectionnez le protocole « TCP/IP » (point B) puis cliquez sur le bouton « Propriétés » (point C).

N) Dans la fenêtre qui vient de s'ouvrir, cliquez sur « Utiliser l'adresse IP suivante » (figure 13, point A) et remplissez les champs « Adresse IP » et « Masque de sous-réseau » comme indiqué ci-contre (point B). Laissez la passerelle par défaut vide.

Cliquez ensuite sur « Utiliser l'adresse de serveur DNS suivante » (point C) puis remplissez le champ « Serveur DNS préféré » comme indiqué (point D).

O) Validez les deux fenêtres par appui sur leurs boutons « OK » respectifs.



(figure 13)

Note à l'attention des utilisateurs de Windows 98

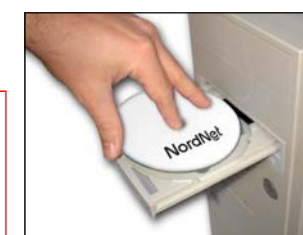
La manipulation est très légèrement différente.

K) Cliquez sur le menu « Démarrer/Paramètres/Panneau de configuration ».

L) Double-cliquez sur l'icône « Réseau ».

M) Sélectionnez « TCP/IP -> Nom de votre carte réseau » puis cliquez sur le bouton « Propriétés ».

N) Les modifications à apporter sont identiques à celles de Windows XP listées ci-contre. L'adresse IP se trouve dans l'onglet « Adresse IP » et le serveur DNS dans l'onglet « Configuration DNS ».



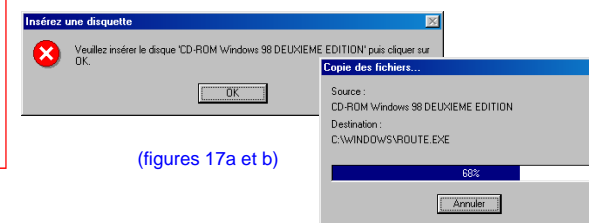
(figure 14)



(figure 15)



(figure 16)



(figures 17a et b)

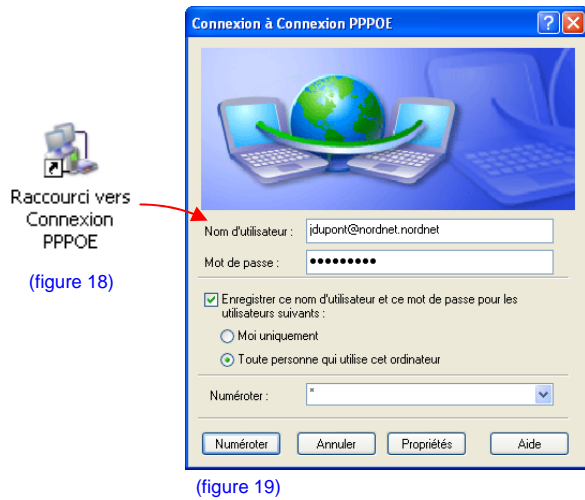
P) Sous Windows 98 à XP (pour Vista, passez directement au point 5B page suivante), insérez le CD-ROM « Pilotes des équipements ADSL NordNet » dans le lecteur approprié afin de lancer le logiciel d'installation. (figure 14)

Q) Choisissez le modem Ethernet Thomson SpeedTouch 510 dans la liste proposée puis installez le pilote correspondant à la version de Windows équipant le PC sur lequel vous vous apprêtez à brancher le modem. Laissez-vous alors guider par l'assistant d'installation. (figures 15 et 16)

NB : Au cours de l'installation il est possible, sur certains systèmes d'exploitation comme Windows 98, que l'ordinateur vous demande d'insérer le CD-ROM original de Windows. Nous vous conseillons de vous munir de ce dernier afin que l'installation du modem se déroule sans problème. (figures 17a et b)

Guide d'installation Version 3.0

5 Paramétrage de votre connexion Internet



(figure 18)

R) Double-cliquez sur l'icône « Raccourci vers Connexion PPPOE » sur le bureau de Windows. (figure 18)

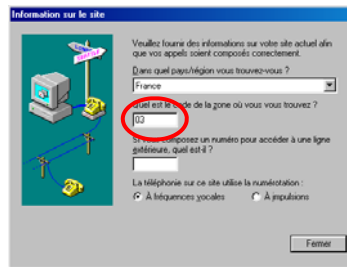
S) Saisissez votre nom d'utilisateur (en minuscules et sans oublier son suffixe « @nordnet.nordnet ») ainsi que votre mot de passe. (figure 19)

Cochez la case « Enregistrer ce nom d'utilisateur et ce mot de passe » (cette appellation varie en fonction de votre version de Windows) et vérifiez enfin que le numéro de téléphone est composé du symbole « étoile » (*) correspondant au signe de multiplication sur le pavé numérique de votre clavier.

A Windows 98 / 98SE Me / 2000 / XP

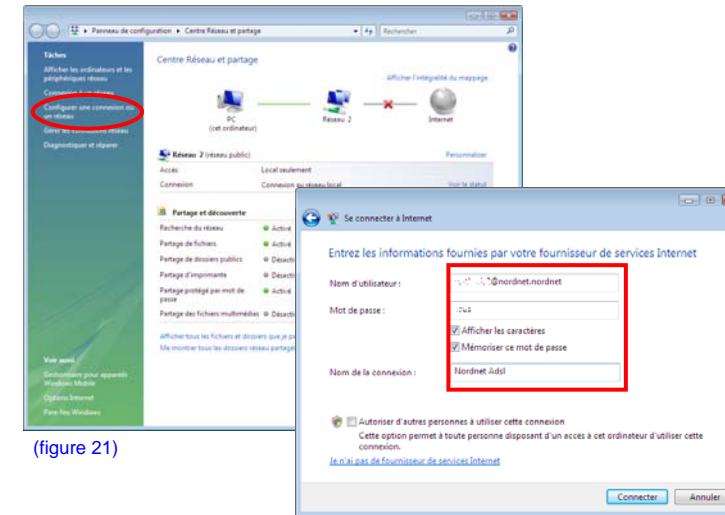
Note à l'attention des utilisateurs de Windows 98

Il est possible que Windows ne connaisse pas encore le code de la zone dans laquelle vous résidez. Dans ce cas, saisissez l'indicatif « 03 » dans la zone prévue à cet effet puis cliquez sur *Fermer*. (figure 20)



(figure 20)

B Windows Vista



(figure 21)

(figure 22)

R) Cliquez sur le bouton Démarrer puis cliquez sur « Réseau ». Dans la fenêtre qui s'ouvrira, cliquez sur le menu « Centre réseau et partage » en haut.

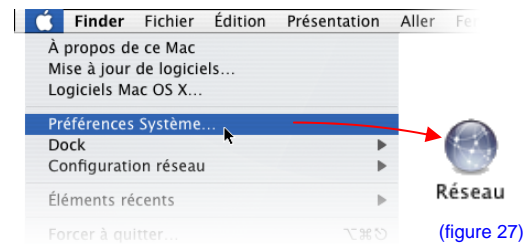
S) Cliquez sur le lien à gauche « Configurer une connexion ou un réseau ». (figure 21)

T) Dans la fenêtre de l'assistant, choisissez « Se connecter à Internet » puis cliquez sur *Suivant*. Sélectionnez ensuite « Haut-Débit (PPPoE) » puis cliquez sur *Suivant*.

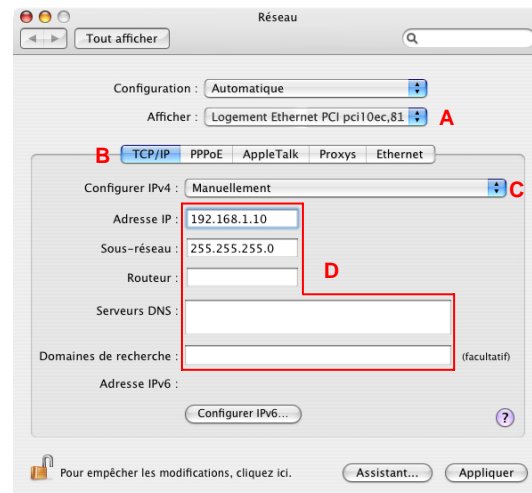
U) Saisissez votre nom d'utilisateur (en minuscules et sans oublier son suffixe « @nordnet.nordnet ») ainsi que votre mot de passe. (figure 22)

Cochez la case « Mémoriser ce mot de passe » puis donnez un nom à cette connexion (exemple : « NordNet ADSL »). Cliquez ensuite sur le bouton *Connecter*.

C MacOS X



(figure 27)



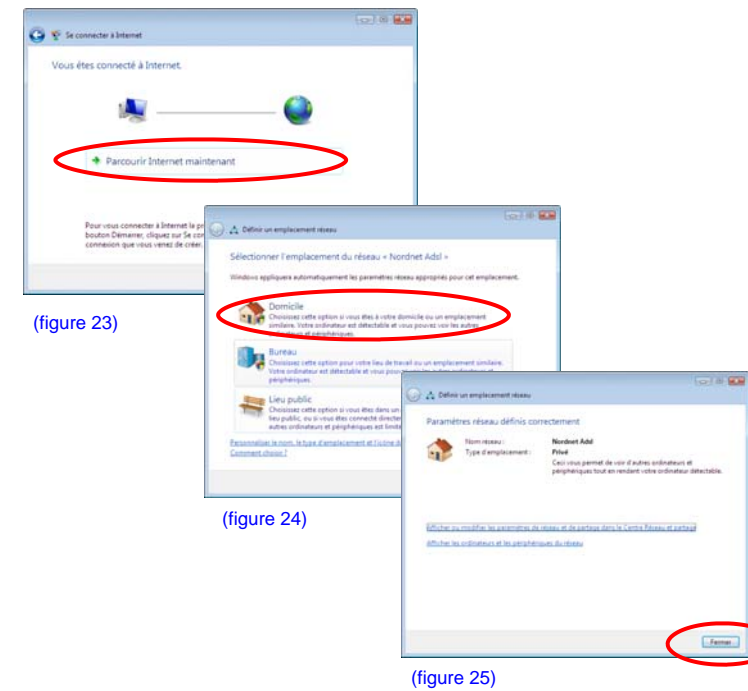
(figure 28)

R) Cliquez sur le Menu Pomme puis « Préférences système ». (figure 26)

S) Cliquez sur l'icône « Réseau » de la fenêtre des préférences. (figure 27)

T) Dans la liste de sélection « Afficher », sélectionnez votre carte réseau Ethernet. (figure 28, point A)

- Cliquez sur l'onglet « TCP/IP ». (point B)
 - Sélectionnez « Manuellement » dans la liste déroulante du champ « Configurer IPv4 ». (point C)
 - Remplissez les champs comme indiqué ci-contre. (point D)



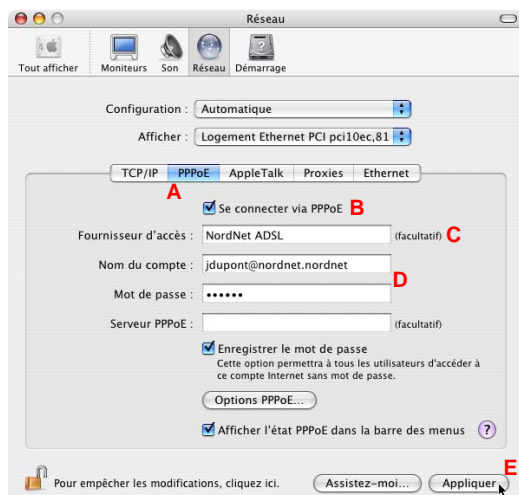
(figure 23)

(figure 24)

(figure 25)

V) Une fois connecté, cliquez sur « Parcourir Internet » puis sur « Domicile ». (figure 24)

W) Cliquez enfin sur le bouton *Fermer*. (figure 25)



(figure 29)

U) Cliquez maintenant sur l'onglet « PPPoE ». (figure 29, point A)

- Cochez « Se connecter via PPPoE ». (point B)
 - Saisissez le nom du fournisseur « NordNet ADSL ». (point C)
 - Saisissez votre nom d'utilisateur (en minuscules et sans oublier « @nordnet.nordnet ») et votre mot de passe. (point D)

Cliquez enfin sur le bouton « Appliquer ». (point E)

6 Comment se connecter ?

Sur PC Windows :

- Double-cliquez sur l'icône « Raccourci vers Connexion PPPOE » disponible sur le bureau de Windows. Sous Vista, lancez la connexion NordNet ADSL créée à l'étape 5B.
- Si ce n'est déjà fait, saisissez votre nom d'utilisateur fourni par NordNet (en minuscules et sans oublier le suffixe « @nordnet.nordnet ») ainsi que votre mot de passe.
- Cliquez sur le bouton « Connecter » puis lancez vos logiciels à caractère « Internet » comme Internet Explorer ou Outlook Express.

Sur MacOS X :

- Lancez votre connexion Internet depuis le dock puis vos logiciels à caractère « Internet » comme Safari ou Mail.



www.nordnet.fr

N'oubliez pas de visiter régulièrement notre site !

Actualités en continu, services pratiques, météo, bons plans, jeux-concours, web-shopping, etc...

NordNet
L'Internet clair et net