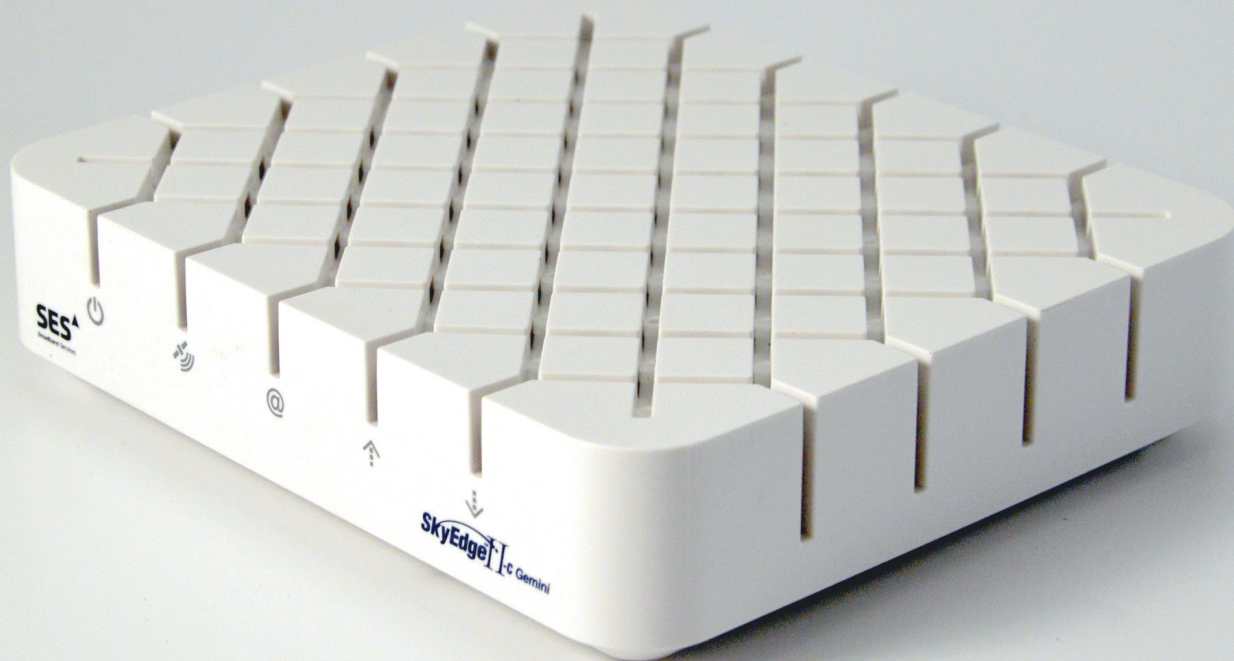


# Je réinstalle le modem de mon Kit Satellite

*Type A5*



**.nordnet.**

Edition 16.11

Photos et illustrations :  
Copyright © 2010-2015 Gilat Satellite Networks Ltd., Nordnet S.A. Tous droits réservés.

Toutes les marques commerciales citées dans ce document sont la propriété exclusive  
de leurs détenteurs respectifs.

Copyright © 2016 Nordnet S.A.



# ( Sommaire )

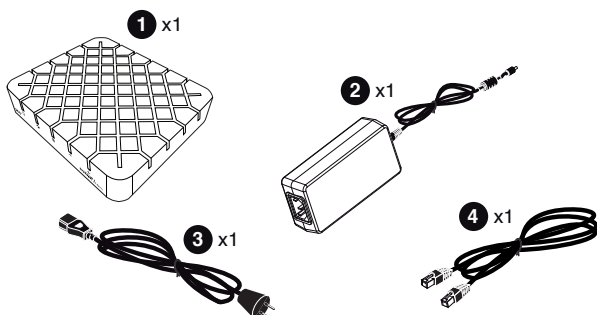
▶ Objectif du présent guide	3
▶ Contenu du colis	3
▶ Installation	4
Branchements	4
Configuration du modem	5
Contrôle de la qualité du pointage	6
Activation de votre abonnement Nordnet sur votre nouveau modem	7

# ( Objectif du présent guide )

Ce guide vous présente l'intégralité de la procédure de réinstallation d'un modem au sein d'un Kit Internet Satellite de type A5 sur le satellite ASTRA situé à 28.2°E. **Il ne couvre pas la procédure d'installation ou de pointage dudit Kit ! Si votre Kit n'est pas encore installé, référez-vous au guide livré avec celui-ci.**

# ( Contenu du colis )

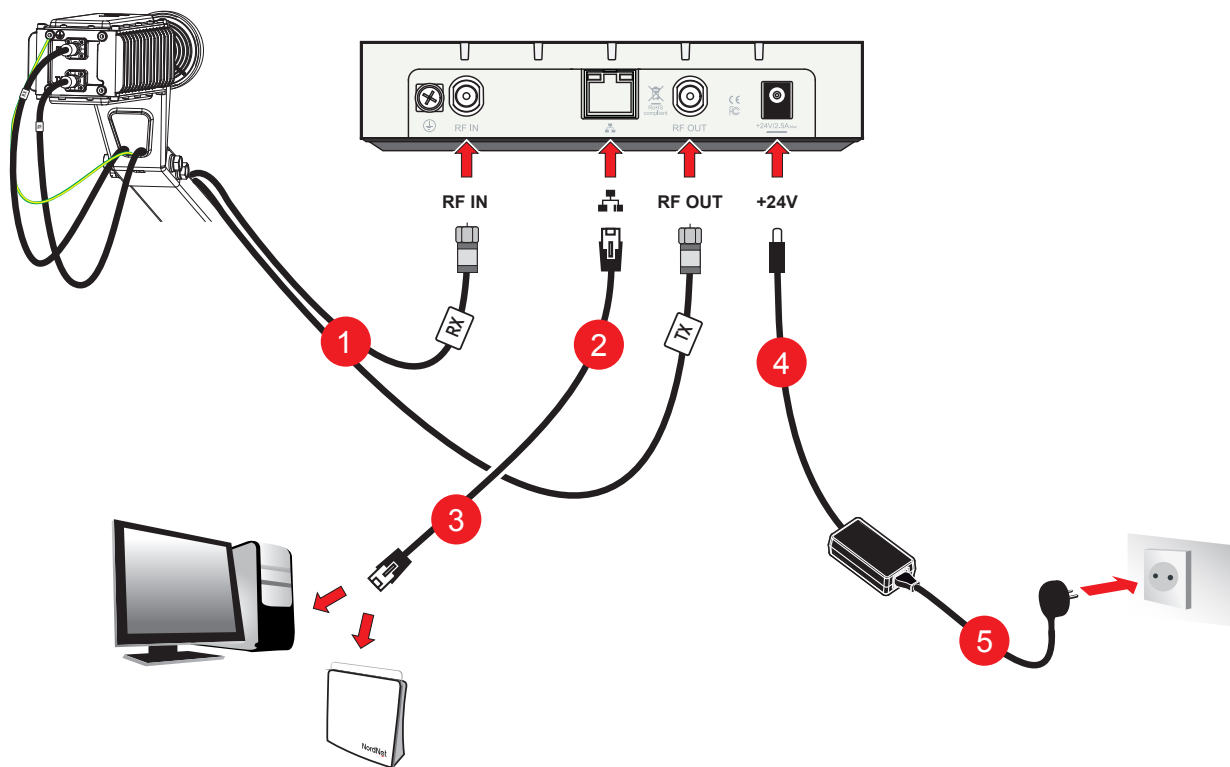
Contrôlez le contenu de votre colis. Si à sa réception votre équipement est endommagé ou incomplet, contactez Nordnet au 3420 (appel non surtaxé).




- 1 Modem
- 2 Boîtier d'alimentation du modem
- 3 Câble électrique du boîtier d'alimentation
- 4 Câble Ethernet (liaison Modem <-> Ordinateur/routeur/NordnetBox). Il n'est utile que si le vôtre est endommagé.

# Installation

## ■ Branchements



**Veillez à respecter l'ordre des différentes étapes de branchement**, sous peine de provoquer des dysfonctionnements du modem (surtensions, courts-circuits...) pouvant aller jusqu'à rendre ce dernier inopérant.

- Repérez les câbles «RX» et «TX» provenant tous deux de la tête d'émission/réception installée sur votre parabole (ces indications sont étiquetées sur la gaine du double-câble) et branchez-les respectivement sur les emplacements «RF IN» et «RF OUT» situés à l'arrière de votre modem. **1**
- Selon votre installation initiale, éteignez votre ordinateur ou débranchez électriquement votre NordnetBox. Branchez ensuite une extrémité du câble Ethernet fourni sur le port «» du modem **2** puis son autre extrémité sur le port adéquat de votre ordinateur ou de la NordnetBox. **3**
- Branchez ensuite la petite fiche électrique provenant du boîtier d'alimentation du modem sur le port «+24V» **4** puis le cordon secteur 220V sur une prise électrique disponible. **5**
- Patientez deux à trois minutes puis remettez sous tension l'ordinateur ou la NordnetBox que vous venez de relier au modem.

## ■ Configuration du modem



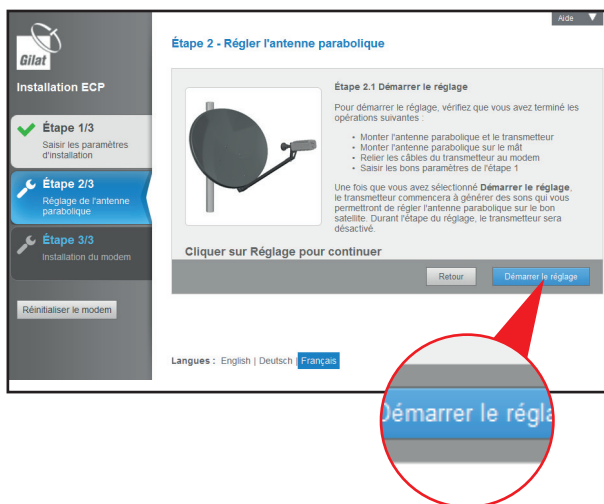
- Démarrez maintenant votre navigateur Internet et dans sa barre d'adresses, entrez **http://sky.manage/** et validez.

Si rien n'apparaît ou qu'un message d'erreur vous signale que la page demandée n'est pas trouvée, attendez une à deux minutes et réessayez.



- Sélectionnez tout d'abord la langue française en cliquant sur le bouton adéquat situé en haut de la page qui vient d'apparaître puis saisissez le **code d'emplacement** et le **code de cluster RF** figurant sur le document « Vos données de pointage » que Nordnet vous a fait parvenir.

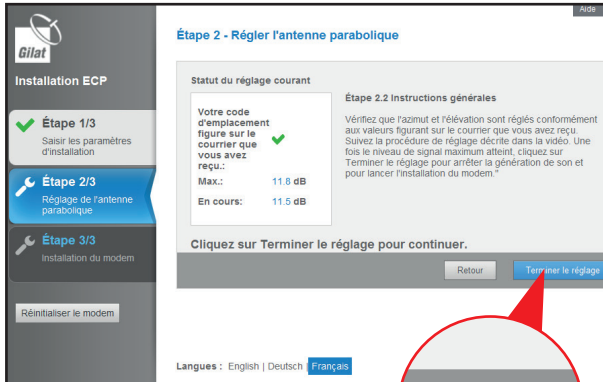
Une fois ces informations saisies, cliquez sur le bouton « Suivant » placé en bas à droite de la fenêtre.



- Cliquez maintenant sur le bouton « Démarrer le réglage » placé en bas à droite de la fenêtre.

Cette action déclenche la production d'un signal sonore au niveau de la tête d'émission/réception de votre antenne parabolique.

## ■ Contrôle de la qualité du pointage



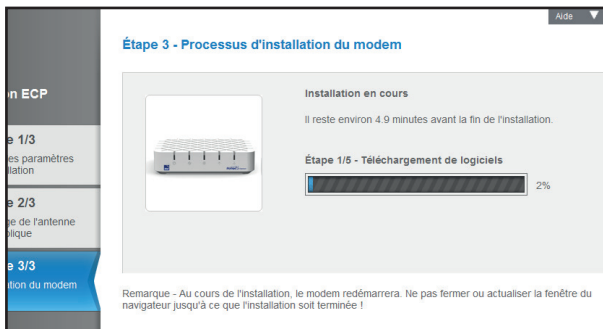
- Cliquez à présent sur le bouton «Terminer le réglage».

**L'émission du signal sonore s'arrête alors.**



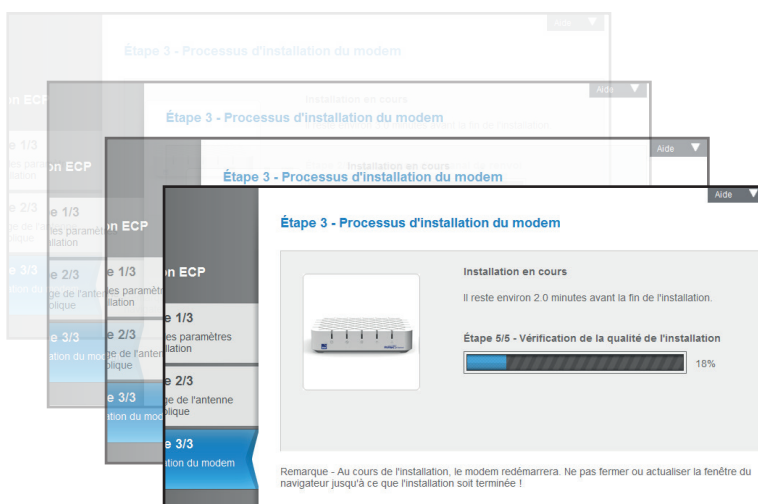
- Une fenêtre contenant la question « Avez-vous bien serré les boulons ? », s'affiche alors.

Cliquez sur le bouton «OK».



- Le modem débute maintenant une série de cinq étapes durant lesquelles il va vérifier la qualité du pointage de votre parabole, se synchroniser avec notre système satellite et mettre à jour son logiciel interne (*firmware* en anglais).

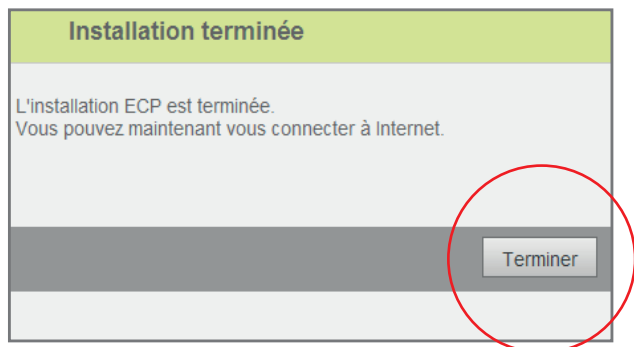
**L'ensemble de la procédure peut prendre jusqu'à une vingtaine de minutes durant lesquelles il est impératif de NE PAS DEBRANCHER LE MODEM NI AUCUN CÂBLE !**



Ne tenez pas compte des indications liées au « temps restant ». Celles-ci peuvent parfois être erronées.

Si une étape vous semble être «bloquée» ou durer plus que raison, appuyez sur la touche F5 de votre clavier afin de rafraîchir le contenu de la page affichée par votre navigateur.

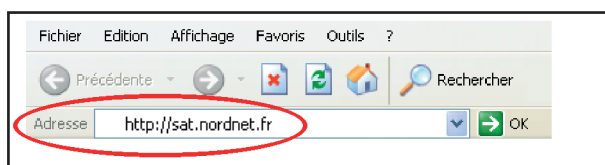
Lors de l'étape 4/5, si une erreur de type «Time-Out» survient vers 93% sur la barre de progression, prenez la procédure à partir de la page 5 du présent guide. Si l'erreur se produit à nouveau, contactez notre service d'assistance technique en précisant à votre interlocuteur que vous êtes en phase de remplacement de votre modem satellite. Le problème que vous rencontrez est peut-être lié à un mauvais «provisionning» du modem.



■ Une fois les étapes passées avec succès, un message s'affiche à l'écran.

Cliquez alors sur le bouton «Terminer».

## ■ Activation de votre abonnement Nordnet sur votre nouveau modem



■ Une fois votre modem synchronisé et la qualité de votre pointage vérifiée, saisissez

**http://sat.nordnet.fr**

dans la barre d'adresses de votre navigateur.



■ Saisissez votre nom d'utilisateur et votre mot de passe, tous deux en minuscules tels qu'ils apparaissent sur le courrier de bienvenue que Nordnet vous a fait parvenir, puis validez.



Patientez quelques secondes, le temps que le modem prenne en compte votre saisie.

Un message vous indiquant que l'opération s'est déroulée avec succès devrait apparaître.

L'installation est terminée.  
Vous pouvez à présent naviguer sur Internet.



# Une question ?

Retrouvez-moi sur

<http://assistance.nordnet.com>

Assistance Technique

0892 70 20 33 (0,35€/min + prix appel)

Service Clients

3420 (appel non surtaxé)



**.nordnet.**  
nos solutions Internet vous ouvrent le monde