

# Guide d'installation


Version 1.0 – Sagem F@st 1500WG  
Modèle de clé : WUBR-128GW

la formule  
**extrême** Wi-Fi

## 1 Contenu de votre Pack EXTRÊME ADSL Wi-Fi

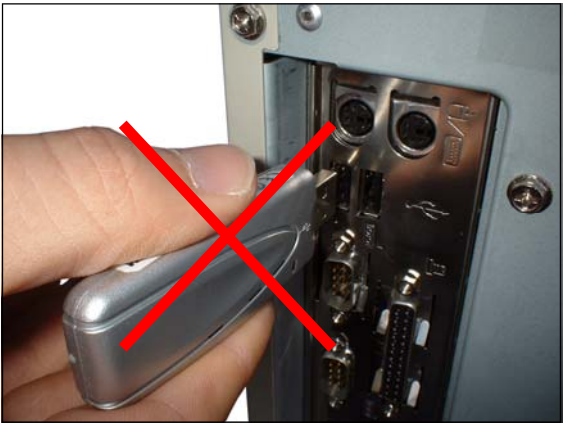
- 1 modem Wi-Fi SAGEM F@st 1500WG
- 1 clé USB Wi-Fi
- 3 filtres sous forme de prises dites « gigognes »
- 1 cordon téléphonique
- 1 rallonge USB
- 1 bloc d'alimentation 220 Volts
- 1 CD-ROM d'installation pour Windows
- 1 CD-ROM d'installation pour MacOS X

**NB : les coloris peuvent varier suivant l'approvisionnement**



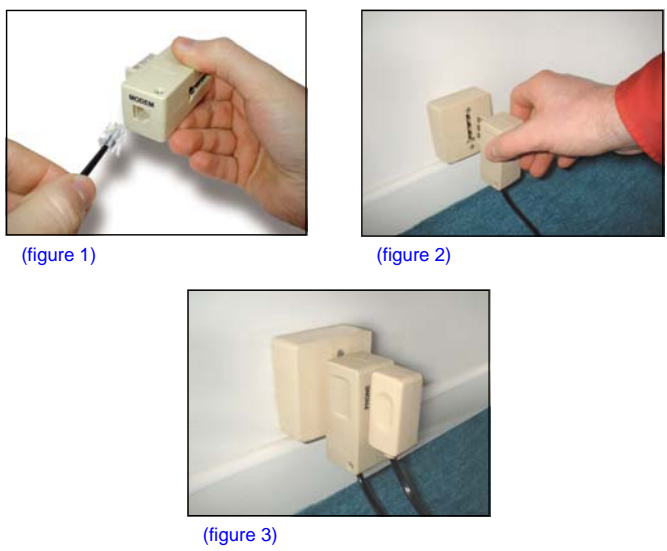
### ATTENTION

**Ne branchez pas la clé USB avant d'y avoir été invité.**



## 2 Installation des filtres

*NB : les points 2 et 3 sont communs aux PC et Mac*

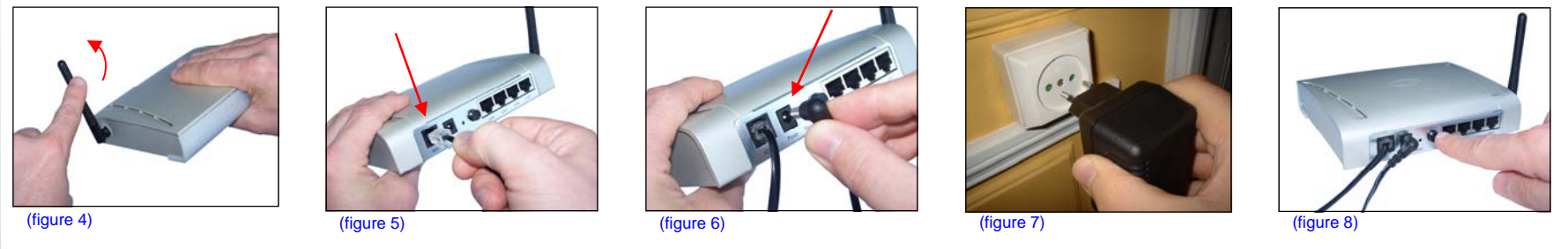


- A) Prenez l'un des trois filtres ADSL ainsi que le cordon téléphonique fourni et connectez une extrémité du cordon au filtre. (figure 1)
- B) Branchez maintenant le filtre sur la prise téléphonique murale la plus proche de l'endroit où vous souhaitez installer votre modem Wi-Fi. (figure 2)
- C) Branchez les filtres restants sur les autres prises téléphoniques utilisées dans votre habitation et répondant au même numéro de téléphone.

**ATTENTION : chaque filtre doit être placé en 1ère position sur la prise murale (c'est à dire avant tout autre appareil tel que téléphone, fax, répondeur, minitel, etc...). (figure 3)**

**NB : L'installation des filtres est indispensable. Dans le cas contraire vous ne pourriez plus utiliser convenablement vos appareils téléphoniques.**

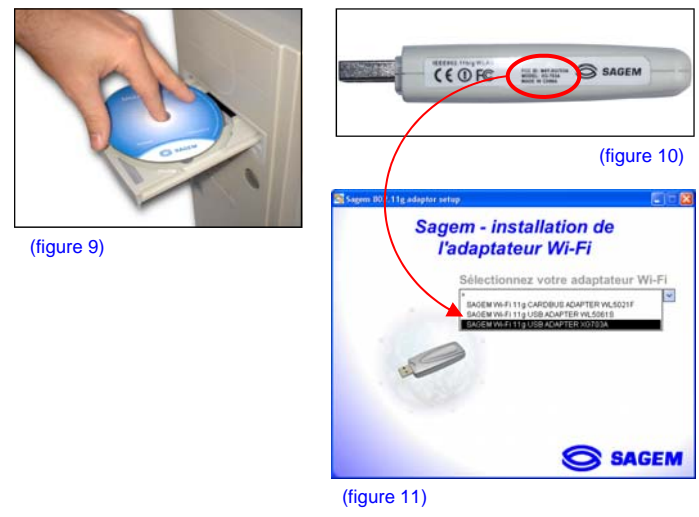
## 3 Installation du modem Wi-Fi



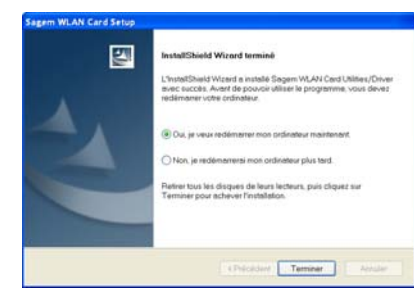
- D) Relevez délicatement l'antenne du modem dans le sens inverse des aiguilles d'une montre. (figure 4)
- E) Connectez l'autre extrémité du cordon téléphonique à la prise « ADSL » du modem. (figure 5)
- F) Connectez le câble du bloc d'alimentation à la prise « Power » du modem. (figure 6)
- G) Branchez le bloc d'alimentation sur une prise électrique disponible. (figure 7)
- H) Mettez le modem sous tension. (figure 8)

## 4 Installation de la clé USB Wi-Fi sur PC

*(Macintosh, voir point 4' au verso)*



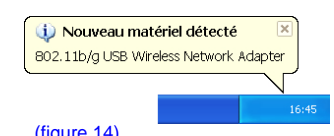
- I) Allumez votre ordinateur et fermez tous les logiciels en cours d'utilisation.
  - J) Insérez le CD-ROM SAGEM dans le lecteur approprié sur votre ordinateur afin de lancer le logiciel d'installation. (figure 9)
  - K) Dans la liste proposée, sélectionnez le modèle de votre clé USB Wi-Fi **d'après l'indication « MODEL » inscrite sur l'étiquette collée sur celle-ci** puis cliquez sur le lien « Installation de l'adaptateur Wi-Fi ». (figures 10 et 11)
- L'installation démarre. Laissez-vous ensuite guider par les différents écrans.



(figure 12)



(figure 13)



(figure 14)

- L) A la fin de l'installation, une fenêtre apparaîtra à l'écran et vous demandera si vous souhaitez redémarrer votre PC. Sélectionnez alors « Oui, je veux redémarrer mon ordinateur maintenant » et appuyez sur le bouton « Terminer ». (figure 12)
- M) Une fois l'ordinateur redémarré, branchez la clé USB Wi-Fi sur un emplacement USB libre sur votre PC. Windows détectera le nouveau matériel et installera les pilotes (drivers) appropriés. (figures 13 et 14. *Vous effectuerez cette opération en employant au besoin la rallonge USB fournie*)

Nous allons ensuite paramétrer la clé USB pour qu'elle communique avec le modem-routeur Wi-Fi...

Tournez la page ➔

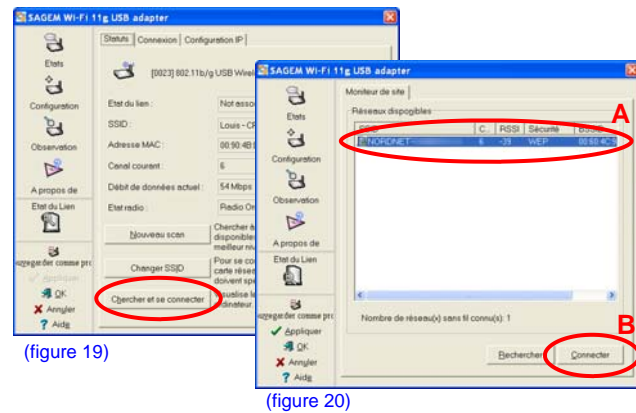
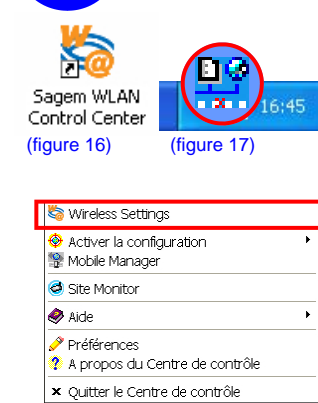


# Guide d'installation

Version 1.0 – Sagem F@st 1500WG  
Modèle de clé : WUBR-128GW

la formule **extrême** Wi-Fi

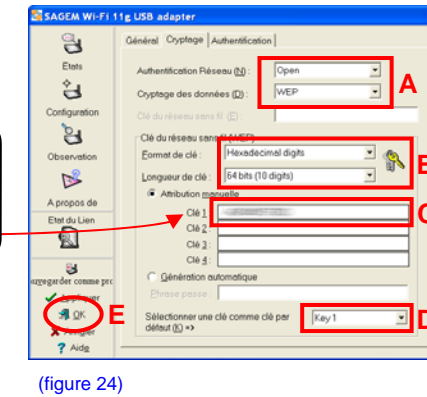
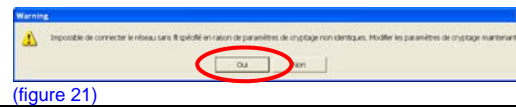
## 5 Paramétrage de la clé USB Wi-Fi sur PC (Macintosh, voir point 5' ci-dessous)



N) Double-cliquez sur l'icône « Sagem WLAN Control Center » disponible sur le bureau. (figure 16)

O) Cliquez avec le bouton droit de votre souris sur l'icône apparue dans la barre de tâches (figure 17) et sélectionnez « Wireless settings » dans le menu qui vient de s'ouvrir. (figure 18)

P) Une fenêtre s'ouvre. Cliquez alors sur le bouton « Chercher et se connecter » (figure 19) et patientez quelques secondes. Sélectionnez le point d'accès correspondant au modem-routeur Wi-Fi NordNet puis cliquez sur le bouton « Connecter ». (figure 20, point A puis B) NB : si un message d'alerte apparaît, répondez par « Oui » (figure 21)



Q) Repérez la suite de 5 paires de chiffres et lettres appelée « Clé WEP » figurant sur l'étiquette collée sur le chassis du modem-routeur Wi-Fi SAGEM. (figures 22 et 23)

**ATTENTION : manipulation très importante : Remplissez la fenêtre comme indiqué sur la figure ci-contre (point A puis B)**

R) Dans la fenêtre de configuration, sélectionnez « Attribution manuelle » puis saisissez la clé n°1 avec la clé WEP figurant sur l'étiquette (figure 24, point C)

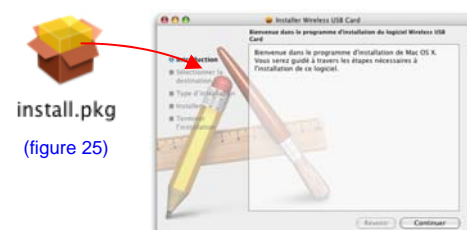
S) Sélectionnez « Key 1 » comme clé par défaut (figure 24, point D) et validez enfin par « OK ». (figure 24, point E)

Votre clé USB Wi-Fi est configurée.

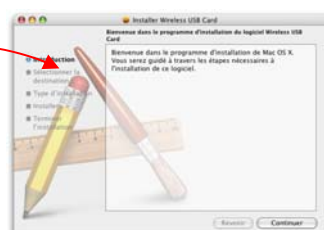
## 4' Installation de la clé USB sur Mac



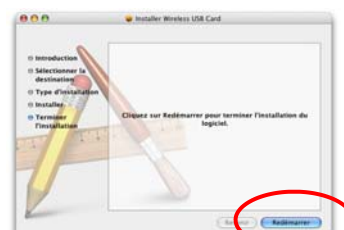
(figure 24)



(figure 25)



(figure 26)



(figure 27)



(figure 28)

I) Allumez votre ordinateur, fermez tous les logiciels en cours d'utilisation et insérez le CD-ROM SAGEM dans le lecteur approprié sur votre ordinateur afin de lancer le logiciel d'installation. (figure 24)

J) Double-cliquez sur l'icône « Install » (figure 25) et poursuivez ensuite l'installation comme le décrira le logiciel. (figure 26)

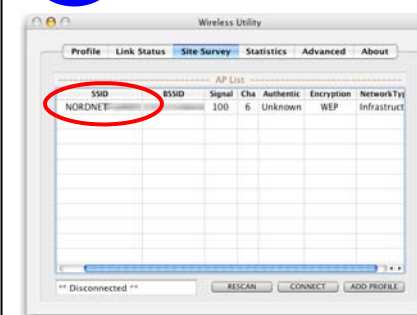
NB : Lors de l'installation, vous serez invité à saisir vos identifiants d'administrateur afin que le périphérique soit correctement reconnu par votre système.

K) A la fin de l'installation, une fenêtre d'avertissement spécifiant qu'un redémarrage du Mac sera nécessaire apparaîtra. (figure 27)

**Il est impératif que l'ordinateur soit redémarré avant que la clé USB Wi-Fi ne soit branchée !!!**

L) Une fois l'ordinateur redémarré, branchez la clé USB sur un connecteur libre. (figure 28. Vous effectuerez cette opération en employant au besoin la rallonge USB fournie). NB : les connecteurs USB disponibles sur les claviers des Macintosh ne peuvent pas être utilisés car ils ne fournissent pas assez de courant électrique pour alimenter une telle clé USB.

## 5' Paramétrage de la clé USB Wi-Fi sur Mac



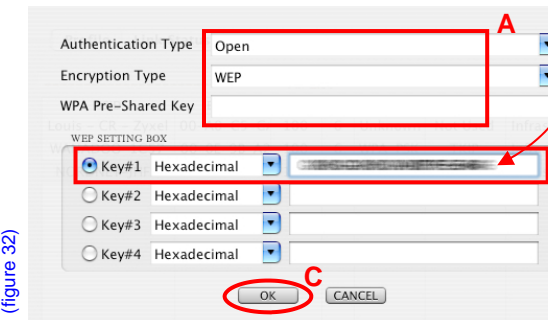
(figure 29)



(figure 30)



(figure 31)



(figure 32)

M) Une fois la clé branchée la fenêtre « Wireless Utility » s'affiche. Double-cliquez alors sur le réseau « NordNet ». (figure 29). NB : si la fenêtre ne s'affiche pas, double-cliquez sur l'icône « Wireless Utility USB » présente sur le bureau de Mac OS. (figure 30)

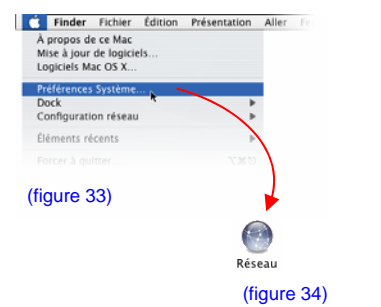
N) Repérez la suite de 5 paires de chiffres et lettres appelée « Clé WEP » figurant sur l'étiquette collée sur le chassis du modem-routeur Wi-Fi SAGEM. (figure 31)

**ATTENTION : manipulation très importante : Remplissez la fenêtre comme indiqué sur la figure ci-contre au point A.**

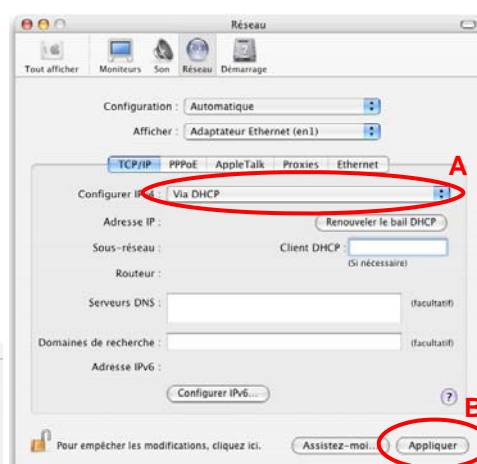
O) Dans la fenêtre de configuration, sélectionnez « Key #1 » et « Hexadecimal » puis renseignez les champs de saisie avec la clé WEP figurant sur l'étiquette (figure 32, point B)

P) Validez enfin par « OK ». (figure 32, point C)

## Paramétrage de la clé USB Wi-Fi sur Mac (suite...)



(figure 33)



(figure 34)

(figure 35)

Q) Cliquez sur le Menu Pomme puis « Préférences système ». (figure 33)

R) Cliquez sur l'icône « Réseau » de la fenêtre des préférences. (figure 34)

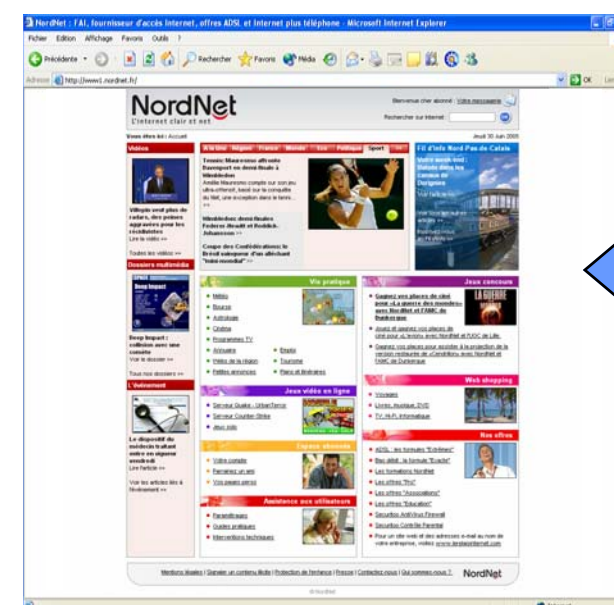
S) La clé USB Wi-Fi est détectée. Un message vous en informe. Validez-le par « OK ». (figure 35)

T) Dans la fenêtre « Réseau », cliquez sur « TCP/IP » et sélectionnez « Via DHCP » dans le champ de Configuration IPv4. (figure 36, point A)

Cliquez ensuite sur le bouton « Appliquer ». (Figure 36, point B)

Votre clé USB Wi-Fi est configurée.

## 6 Utilisation



Félicitations !

L'installation de votre Pack EXTRÊME ADSL Wi-Fi est maintenant terminée. Il ne vous reste plus qu'à lancer vos logiciels à caractère « Internet » tels qu'Internet Explorer, Outlook Express, Safari ou encore Apple Mail.

[www.nordnet.fr](http://www.nordnet.fr)  
N'oubliez pas de visiter régulièrement notre site !  
Actualités en continu, services pratiques, bons plans, jeux-concours.

**Configuration minimale :**

- Compatible PC Pentium II - 400MHz sous Windows 98, 98SE, Millennium, 2000 PRO, XP ou un Macintosh G3 sous MacOS X 10.3.
- Mémoire : 128 Mo.
- Disque dur : 30 Mo de libres.

En cas de difficulté, n'hésitez pas à appeler notre Service d'Assistance Technique au 08.92.70.20.59 (0,34 euro TTC/min).

**NordNet**  
L'Internet clair et net